

## Enfermedad por Coronavirus 2019 (COVID-19)(U07)

### SITUACIÓN GLOBAL

Al 17 de junio 2020, se han reportado 8,061,550 casos confirmados (119,759 nuevos) y 440,290 defunciones (5,494 nuevas defunciones), la tasa de letalidad por cada millón de habitantes es de 56.76 a nivel mundial. En la región de Las Américas se han reportado 3,899,859 casos confirmados (58,250 nuevos) y 205,555 defunciones (1,981 nuevas defunciones), la tasa de letalidad por cada millón de habitantes es de 198.08. Información adicional disponible en la página web de la OMS: <https://www.who.int/emergencias/diseases/novel-coronavirus-2019/situation-reports>

### SITUACIÓN EN LA REPÚBLICA DOMINICANA

#### Resumen

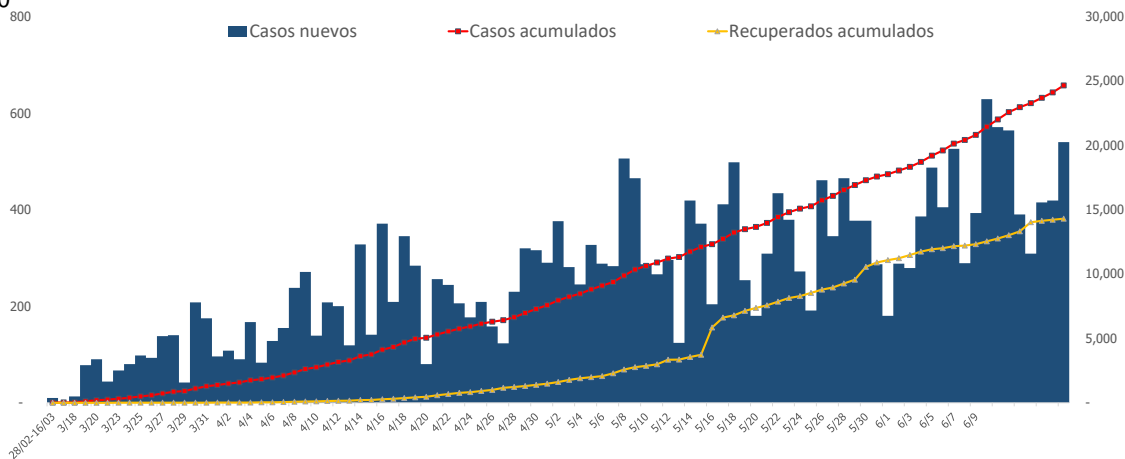
<b>Muestras procesadas*</b>	117,119
<b>En este boletín</b>	2,584
<b>Casos confirmados(PCR)</b>	24,645
<b>Casos nuevos</b>	540
<b>Defunciones total</b>	635
<b>En este boletín</b>	2
<b>Recuperados</b>	14,293
<b>Casos activos</b>	9,717
<b>Descartados</b>	92,474
<b>Tasa letalidad</b>	2.58%
<b>Positividad</b>	18.94%

\*Incluye casos positivos y negativos a SARS-CoV-2

Hasta el 17 de junio del 2020, en la República Dominicana se han reportado 24,645 casos confirmados (540 nuevos): 2,743 se encuentran en aislamiento hospitalario, 6,974 en aislamiento domiciliario, 14,293 recuperados y 635 fallecidos (2 defunciones), letalidad=2.58%; por millón de habitantes, la tasa de letalidad es de 60.77. Se encuentran 162 casos en Unidad de Cuidados Intensivos; 53.09% en centros del Gran Santo Domingo, 30.25% en Santiago y 9.88% en Duarte.

Mediana de edad del total de casos: 39 años, rango intercuartílico es de 28 a 53 años. El 54.17% (13,349) son hombres y el 76.54% (18,864) de los casos se concentra en 12 municipios. En total, hay 220 trabajadores de la salud positivos para COVID-19, de los cuales 65.00% (143) corresponden al sexo femenino. En las últimas 4 semanas, la positividad de las muestras procesadas es de 18.78%.

**Figura 1.** Casos nuevos, acumulados y recuperados de COVID-19 según fecha de reporte. República Dominicana al 17/6/2020



Fuente: Sistema Nacional de Vigilancia Epidemiológica (SINAVE)

## Enfermedad por Coronavirus 2019 (COVID-19)(U07)

### SITUACIÓN EN LA REPÚBLICA DOMINICANA

**Tabla 1.** Casos, defunciones y positividad por COVID-19 según provincia de residencia, República Dominicana, al 17/6/2020

Provincia	Muestras procesadas <sup>a</sup>	Casos (n) <sup>b</sup>					Defunciones (n) <sup>b</sup>	
		Nuevos	Acumulados	Incidencia Acumulada <sup>c</sup>	Positividad (%) <sup>d</sup>	Recuperados	Nuevos	Acumulados
01 Distrito Nacional	30,348	161	6,223	596.54	17.94	3,751	0	108
02 Azua	1,795	8	485	218.22	27.54	203	0	10
03 Baoruco	144	0	16	15.84	9.41	8	0	1
04 Barahona	1,657	0	379	200.34	27.24	164	0	6
05 Dajabón	74	2	14	21.06	15.22	8	0	0
06 Duarte	5,303	3	825	276.00	3.68	692	0	86
07 Elías Piña	152	0	20	31.54	13.13	7	0	1
08 El Seibo	150	0	35	37.43	24.14	17	0	0
09 Espaillat	2,182	0	649	270.59	19.21	378	0	9
10 Independencia	91	0	46	78.73	54.55	2	0	1
11 La Altagracia	3,450	9	588	166.38	19.10	352	0	2
12 La Romana	3,116	16	638	234.05	17.53	443	0	10
13 La Vega	6,197	15	1,098	266.96	10.39	769	0	32
14 María Trinidad Sánchez	1,149	5	171	121.19	12.47	127	0	4
15 Monte Cristi	218	3	38	32.42	17.46	31	0	1
16 Pedernales	83	0	39	111.44	50.00	7	0	0
17 Peravia	1,217	7	142	71.92	9.69	102	0	6
18 Puerto Plata	1,985	1	417	125.14	12.84	296	0	32
19 Hermanas Mirabal	1,118	1	252	273.47	5.33	216	0	17
20 Samaná	273	0	58	51.71	21.01	26	0	1
21 San Cristóbal	5,514	23	1,497	234.85	24.71	729	0	30
22 San Juan	1,691	23	213	96.06	12.62	117	0	7
23 San Pedro de Macorís	1,585	6	190	62.30	8.47	114	0	14
24 Sánchez Ramírez	1,282	1	269	177.00	9.70	228	0	9
25 Santiago	8,978	11	1,711	163.71	10.10	1,257	1	89
26 Santiago Rodríguez	351	1	61	106.52	12.32	38	0	4
27 Valverde	610	0	171	96.76	29.15	93	0	10
28 Monseñor Nouel	1,646	2	368	211.16	10.61	326	0	6
29 Monte Plata	373	0	51	26.70	7.77	27	0	7
30 Hato Mayor	93	0	18	20.99	12.20	12	0	2
31 San José de Ocoa	309	0	48	88.23	13.81	22	0	2
32 Santo Domingo	30,671	244	7,208	248.04	22.72	3,722	1	128
99 No especificado <sup>e</sup>	3,314	-2	707	-	21.33	9	0	0
<b>Total</b>	<b>117,119</b>	<b>540</b>	<b>24,645</b>	<b>235.87</b>	<b>18.94</b>	<b>14,293</b>	<b>2</b>	<b>635</b>

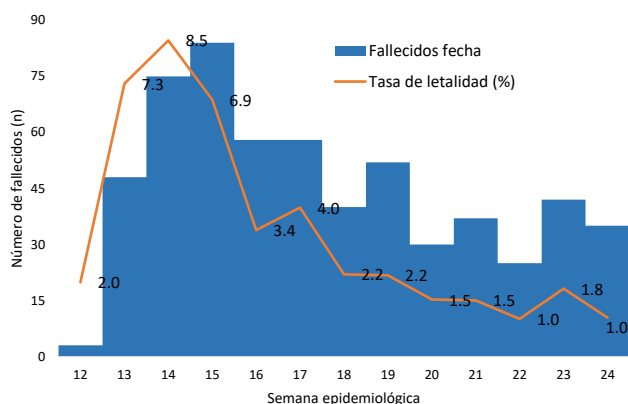
<sup>a</sup>Incluye casos positivos y negativos a SARS-CoV-2; <sup>b</sup>Incluye casos confirmados y probables; <sup>c</sup>Casos por 100,000 habitantes

<sup>d</sup>Últimas 4 semanas por fecha de confirmación de laboratorio; <sup>e</sup> Pendientes verificación territorial

Fuente: Sistema Nacional de Vigilancia Epidemiológica (SINAVE)

## Enfermedad por Coronavirus 2019 (COVID-19)(U07)

**Figura 2.** Defunciones y tasa de letalidad por COVID-19 según semana epidemiológica. República Dominicana, al 17/6/2020.



Fuente: Sistema Nacional de Vigilancia Epidemiológica (SINAVE)

Hasta el 17 de junio del 2020, se han reportado 635 defunciones.

Por lugar de residencia, el 75.12% (477) de los fallecidos corresponden a 12 municipios. La mediana de edad de los fallecidos es de 65 años, rango intercuartílico (52-76 años). El 69.13% (439) son hombres. Entre las comorbilidades de los fallecidos se reportó la hipertensión arterial (28.50%) y diabetes (23.78%).

Resumen defunciones	
Tasa de letalidad acumulada	2.58%
Tasa de letalidad ultimas 4 semanas epidemiológicas	1.31%
Total de fallecidos confirmados COVID-19	388
Total de fallecidos probables COVID-19	247
Total de fallecidos	635

Nota: Letalidad ultimas 4 semanas epidemiológicas por fecha de defunción

## RECOMENDACIONES

- Reforzar las medidas de distanciamiento social, uso de mascarilla, evitar lugares de alta concurrencia como iglesias, parques, plazas comerciales y limitar el uso de medios de transportación masivos.
- Consultar el portal interactivo con información detallada a nivel provincial:  
<https://coronavirusrd.maps.arcgis.com/apps/opsdashboard/index.html#/095c0c8c90a646cdbfdb34ab6b07adbd>

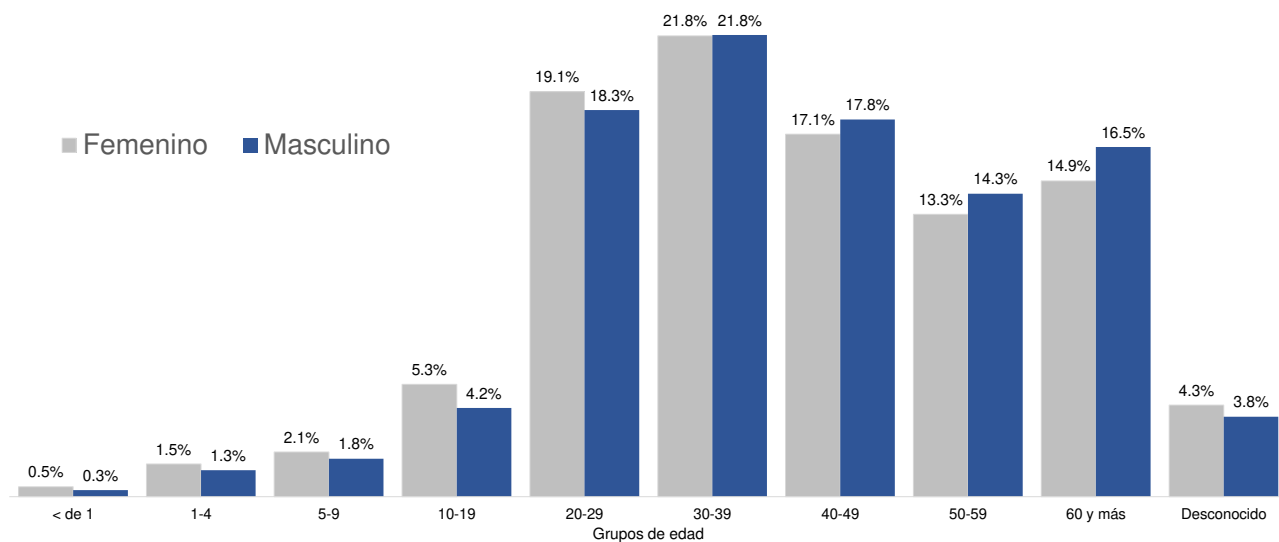
Notas técnicas:

- **Fallecimientos:** la notificación de defunciones en el Sistema Nacional de Vigilancia Epidemiológica (SINAVE) está sujeto al flujo de información desde el establecimiento de salud o la comunidad. Una defunción confirmada o probable por COVID-19 se notifica en el sistema aproximadamente 72 horas después de haber ocurrido.
- **Positividad:** Total de casos nuevos positivos o probables de COVID-19 de las últimas cuatro semanas divididos entre total de pruebas procesadas en el mismo periodo de tiempo.
- **Provincia 99 No especificado:** Casos positivos o probables de COVID-19 pendientes de verificación territorial.

## Enfermedad por Coronavirus 2019 (COVID-19)(U07)

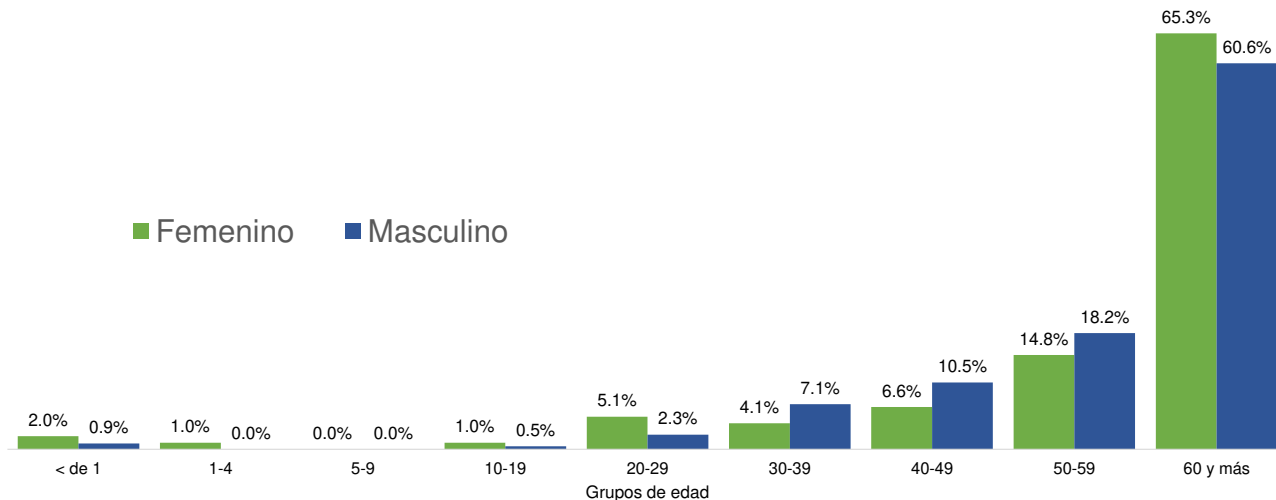
### Anexos

**Figura 3.** Casos confirmados de COVID-19 según grupo de edad y sexo. República Dominicana, al 17/6/2020



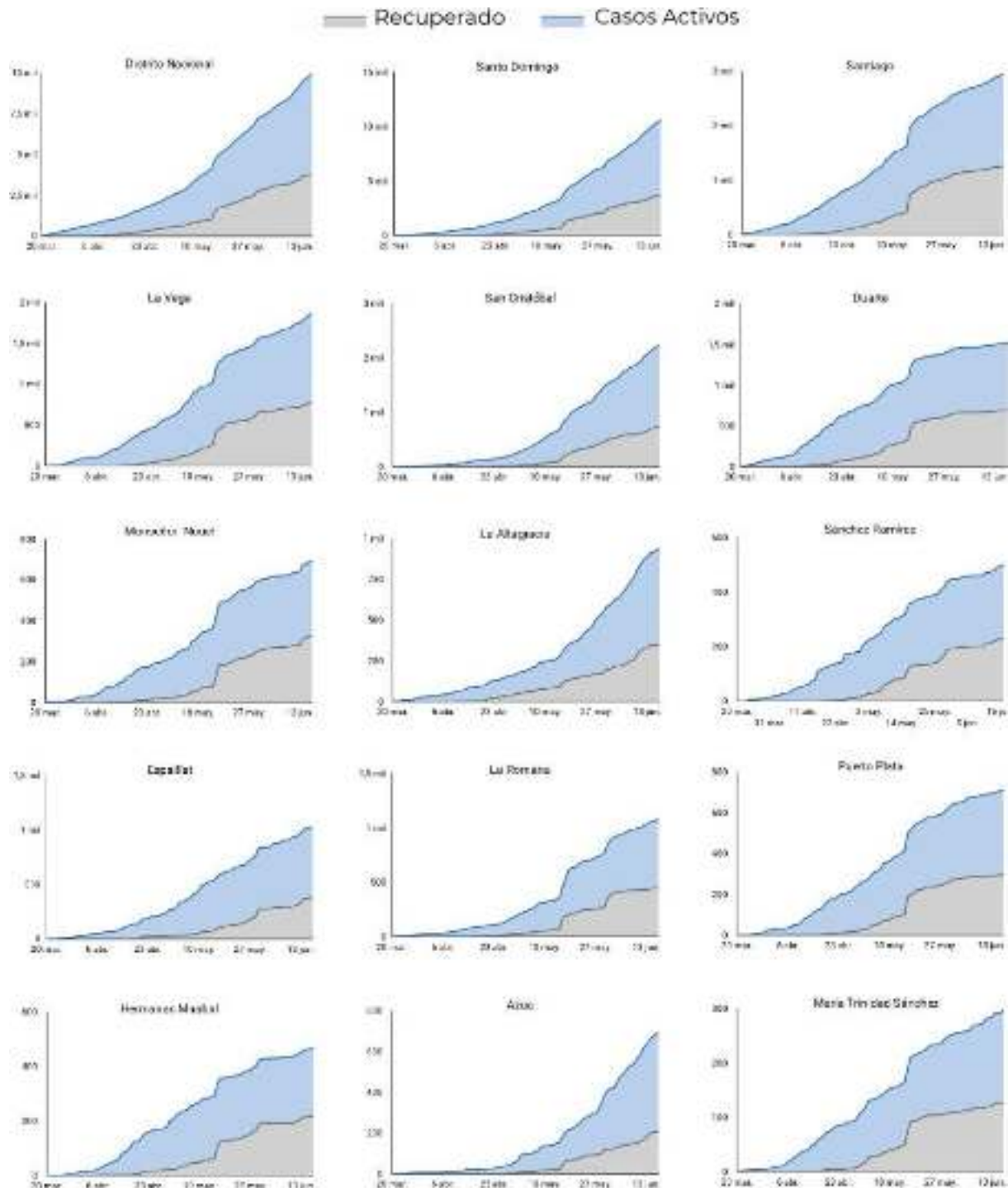
Fuente: Sistema Nacional de Vigilancia Epidemiológica (SINAVE)

**Figura 4.** Casos de COVID-19 fallecidos según grupo de edad y sexo. República Dominicana, al 17/6/2020



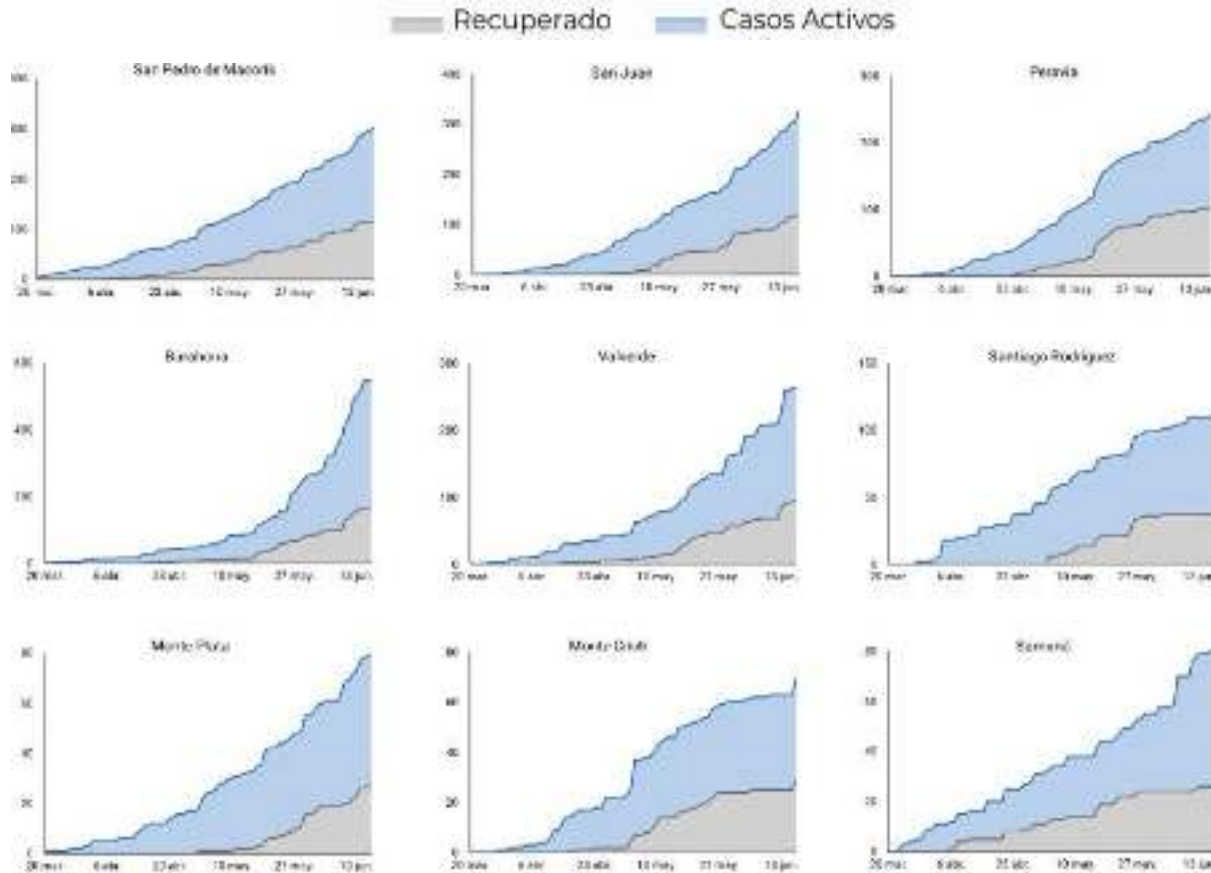
Fuente: Sistema Nacional de Vigilancia Epidemiológica (SINAVE)

**Figura 4.** Evolución de casos activos y recuperados por provincia. República Dominicana, al 17/6/2020

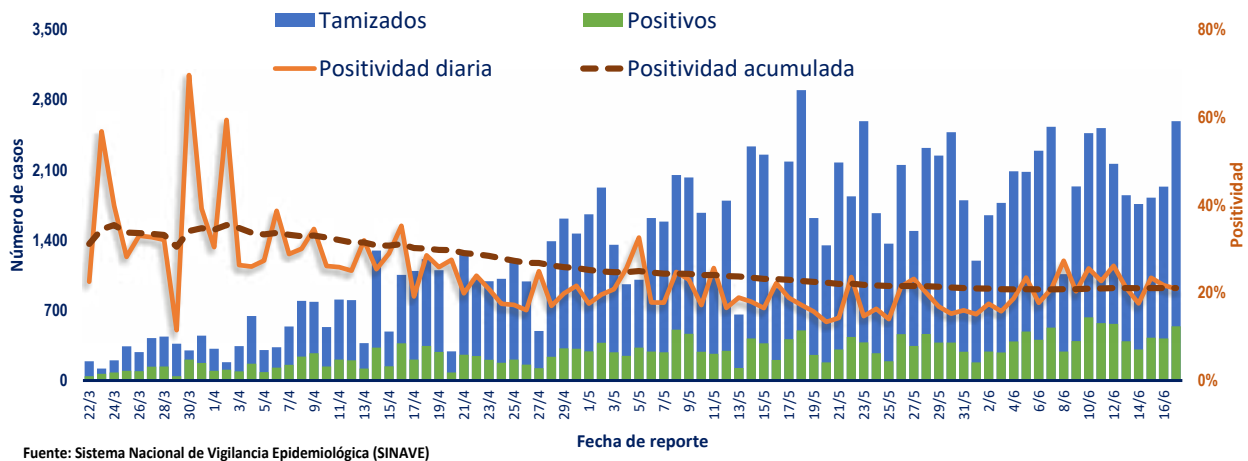


Fuente: Sistema Nacional de Vigilancia Epidemiológica (SINAVE)

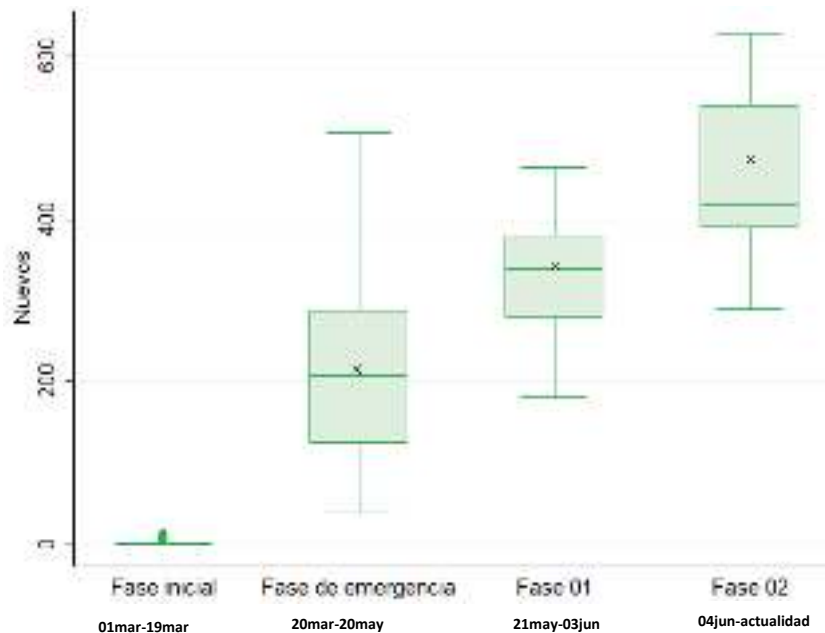
**Figura 5.** Evolución de casos activos y recuperados por provincia. República Dominicana, al 17/6/2020



**Figura 6.** Tendencia de los casos y positividad de COVID-19, República Dominicana, al 17/6/2020

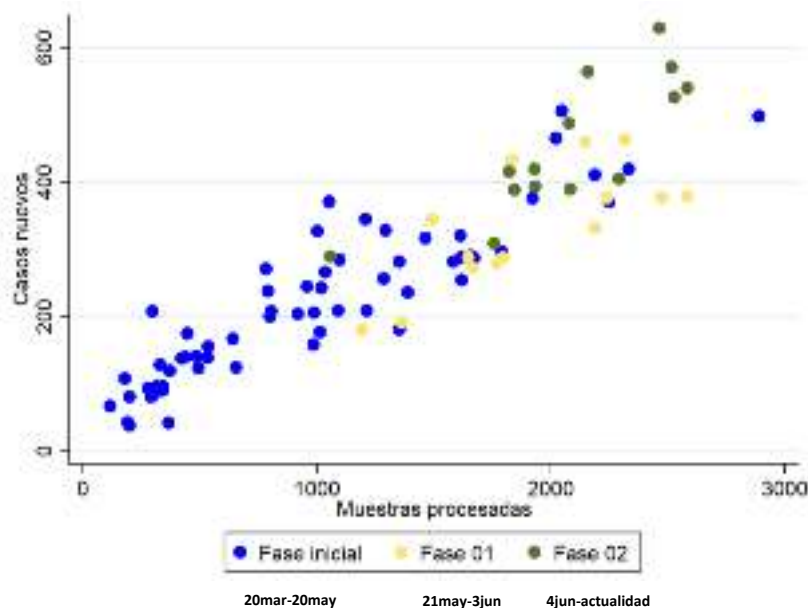


**Figura 7.** Distribución de casos nuevos de COVID-19 Según fases en República Dominicana, al 17/6/2020



Fuente: Sistema Nacional de Vigilancia Epidemiológica (SINAVE)

**Figura 8.** Tendencia de casos nuevos y muestras procesadas de COVID-19 por fases en República Dominicana, al 17/6/2020



Fuente: Sistema Nacional de Vigilancia Epidemiológica (SINAVE)