

Enfermedad por Coronavirus 2019 (COVID-19)(U07)

SITUACIÓN GLOBAL

Al 29 de junio 2020, se han reportado 10,021,401 casos confirmados (178,328 nuevos) y 499,913 defunciones (4,153 nuevas defunciones), la tasa de letalidad por cada millón de habitantes es de 64.45. a nivel mundial. En la región de Las Américas se han reportado 5,042,486 casos confirmados (108,514 nuevos) y 244,791 defunciones (2,860 nuevas defunciones), la tasa de letalidad por cada millón de habitantes es de 235.89. Información adicional disponible en la página web de la OMS: <https://www.who.int/emergencias/diseases/novel-coronavirus-2019/situation-reports>

SITUACIÓN EN LA REPÚBLICA DOMINICANA

Resumen

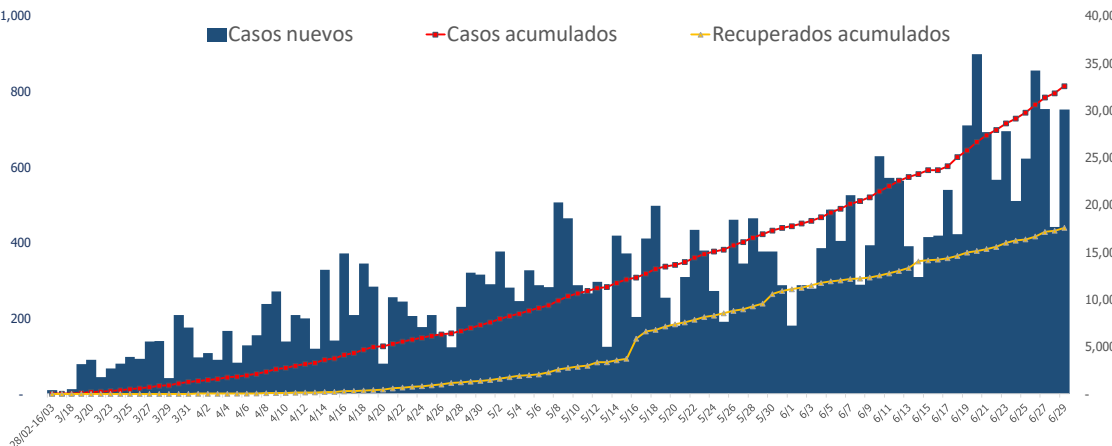
Muestras procesadas*	150,919
En este boletín	2,711
Casos confirmados(PCR)	32,568
Casos nuevos	752
Defunciones total	747
En este boletín	14
Recuperados	17,580
Casos activos	14,241
Descartados	118,351
Tasa letalidad	2.29%
Positividad	21.48%

*Incluye casos positivos y negativos a SARS-CoV-2

Hasta el 29 de junio del 2020, en la República Dominicana se han reportado 32,568 casos confirmados (752 nuevos): 3,241 se encuentran en aislamiento hospitalario, 11,000 en aislamiento domiciliario, 17,580 recuperados y 747 fallecidos (14 nuevas defunciones), letalidad = 2.29%; por millón de habitantes, la tasa de letalidad es de 71.49 y por cada cien mil habitantes es de 7.15. Se encuentran 207 casos en Unidad de Cuidados Intensivos; 44.44% en centros del Gran Santo Domingo, 27.05% en Santiago y 15.94% en Duarte.

Mediana de edad del total de casos: 39 años, rango intercuartílico de 28 a 53 años. El 53.83% (17,532) son hombres y el 75.62% (24,628) de los casos se concentra en 12 municipios. En total, hay 230 trabajadores de la salud positivos para COVID-19, de los cuales 66.09% (152) corresponden al sexo femenino. En las últimas 4 semanas, la positividad de las muestras procesadas es de 21.48%.

Figura 1. Casos nuevos, acumulados y recuperados de COVID-19 según fecha de reporte. República Dominicana al 29/6/2020



Fuente: Sistema Nacional de Vigilancia Epidemiológica (SINAVE)

Enfermedad por Coronavirus 2019 (COVID-19)(U07)

SITUACIÓN EN LA REPÚBLICA DOMINICANA

Tabla 1. Casos, defunciones y positividad por COVID-19 según provincia de residencia, República Dominicana, al 29/6/2020

Provincia	Muestras procesadas ^a	Casos (n) ^b					Defunciones (n) ^b	
		Nuevos	Acumulados	Incidencia Acumulada ^c	Positividad (%) ^d	Recuperados	Nuevos	Acumulados
01 Distrito Nacional	40,866	231	8,407	805.90	19.25	4,720	4	133
02 Azua	2,460	7	627	282.11	25.72	306	0	10
03 Baoruco	185	8	28	27.72	17.39	8	0	1
04 Barahona	2,259	5	528	279.10	25.65	174	0	8
05 Dajabón	98	2	33	49.65	52.17	8	1	2
06 Duarte	6,134	8	884	295.74	5.20	717	0	87
07 Elías Piña	260	14	70	110.41	33.33	10	0	1
08 El Seibo	175	0	46	49.19	28.95	23	0	0
09 Espaillat	2,574	4	749	312.29	21.48	515	0	14
10 Independencia	136	0	70	119.81	55.56	7	0	1
11 La Altagracia	4,425	8	796	225.24	19.81	433	0	2
12 La Romana	4,010	14	848	311.08	21.87	504	0	10
13 La Vega	7,522	7	1,304	317.05	14.23	910	0	35
14 María Trinidad Sánchez	1,378	6	225	159.46	17.71	145	0	4
15 Monte Cristi	270	3	59	50.33	29.21	31	1	2
16 Pedernales	135	3	57	162.87	45.79	8	0	0
17 Peravia	1,600	5	205	103.83	14.18	110	0	8
18 Puerto Plata	2,391	39	518	155.45	17.28	335	0	37
19 Hermanas Mirabal	1,182	6	270	293.01	15.10	226	0	18
20 Samaná	387	0	70	62.41	17.50	31	0	1
21 San Cristóbal	6,817	32	1,895	297.29	26.20	996	0	31
22 San Juan	2,309	3	350	157.85	19.24	139	0	8
23 San Pedro de Macorís	2,064	2	293	96.08	16.74	137	0	14
24 Sánchez Ramírez	1,530	1	330	217.14	18.47	247	0	10
25 Santiago	11,404	71	2,320	221.97	17.69	1,409	3	103
26 Santiago Rodríguez	416	2	81	141.45	20.13	44	0	4
27 Valverde	714	2	211	119.40	32.02	102	0	13
28 Monseñor Nouel	1,882	1	419	240.42	13.94	341	0	7
29 Monte Plata	424	5	65	34.03	20.97	36	0	7
30 Hato Mayor	112	1	23	26.82	18.37	14	0	2
31 San José de Ocoa	388	0	67	123.15	17.05	25	0	2
32 Santo Domingo	39,933	202	9,650	332.07	24.64	4,847	5	172
99 No especificado ^e	4,479	60	1,070	-	23.89	22	0	0
Total	150,919	752	32,568	311.70	21.48	17,580	14	747

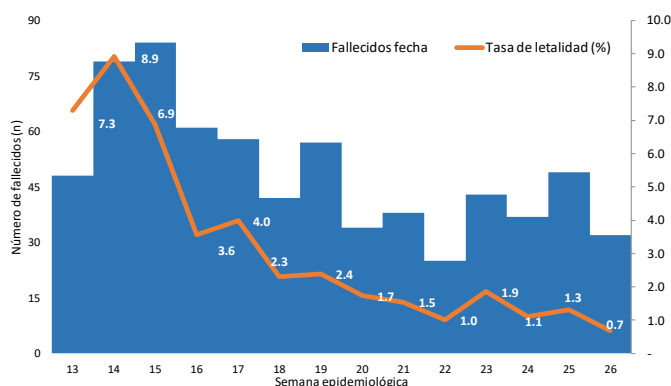
^aIncluye casos positivos y negativos a SARS-CoV-2; ^bIncluye casos confirmados y probables; ^cCasos por 100,000 habitantes

^dÚltimas 4 semanas por fecha de confirmación de laboratorio; ^e Pendientes verificación territorial

Fuente: Sistema Nacional de Vigilancia Epidemiológica (SINAVE)

Enfermedad por Coronavirus 2019 (COVID-19)(U07)

Figura 2. Defunciones y tasa de letalidad por COVID-19 según semana epidemiológica. República Dominicana, al 29/6/2020.



Fuente: Sistema Nacional de Vigilancia Epidemiológica (SINAVE)

Hasta el 29 de junio del 2020, se han reportado 747 defunciones. Por lugar de residencia, el 75.23% (562) de los fallecidos corresponden a 12 municipios. La mediana de edad de los fallecidos es de 65 años, rango intercuartílico de 53 a 76 años. El 68.81% (514) son hombres. Comorbilidades de los fallecidos: hipertensión arterial (31.33%) y diabetes (23.69%).

Resumen defunciones	
Tasa letalidad acumulada	2.29%
Tasa letalidad últimas 4 semanas epidemiológicas	1.14%
Total fallecidos confirmados COVID 19	449
Total fallecidos probables COVID 19	298
Total fallecidos	747
Nota: Letalidad últimas 4 semanas epidemiológicas por fecha de defunción	

RECOMENDACIONES

- Reforzar las medidas de distanciamiento social, uso de mascarilla, evitar lugares de alta concurrencia como iglesias, parques, plazas comerciales y limitar el uso de medios de transportación masivos.
- Consultar el portal interactivo con información detallada a nivel provincial:
<https://coronavirusrd.maps.arcgis.com/apps/opsdashboard/index.html#/095c0c8c90a646cdbfdb34ab6b07adbd>

Notas técnicas:

- **Fallecimientos:** la notificación de defunciones en el Sistema Nacional de Vigilancia Epidemiológica (SINAVE) está sujeto al flujo de información desde el establecimiento de salud o la comunidad. Una defunción confirmada o probable por COVID-19 se notifica en el sistema aproximadamente 72 horas después de haber ocurrido.
- **Positividad:** Total de casos nuevos positivos o probables de COVID-19 de las últimas cuatro semanas divididos entre total de pruebas procesadas en el mismo periodo de tiempo.
- **Provincia 99 No especificado:** Casos positivos o probables de COVID-19 pendientes de verificación territorial.

Enfermedad por Coronavirus 2019 (COVID-19)(U07)

Anexos

Figura 3. Distribución de casos nuevos de COVID-19 según fases en República Dominicana, al 29/6/2020

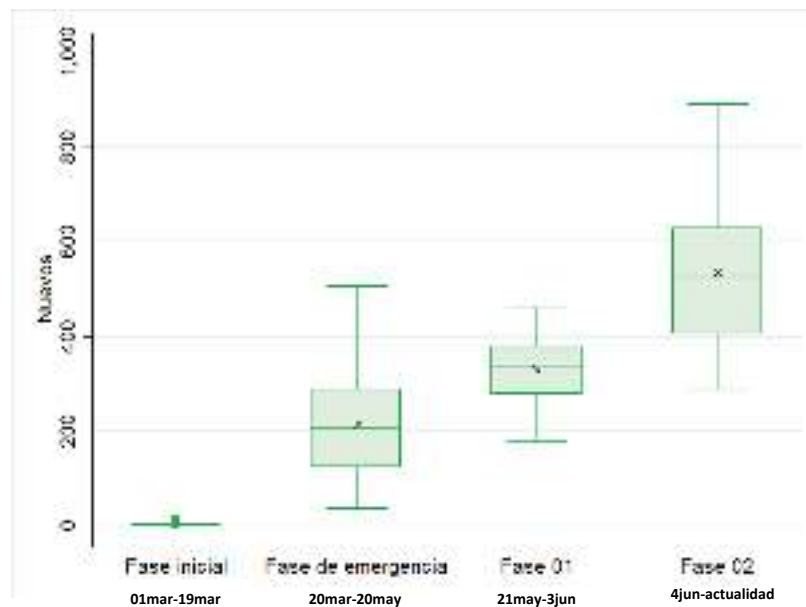
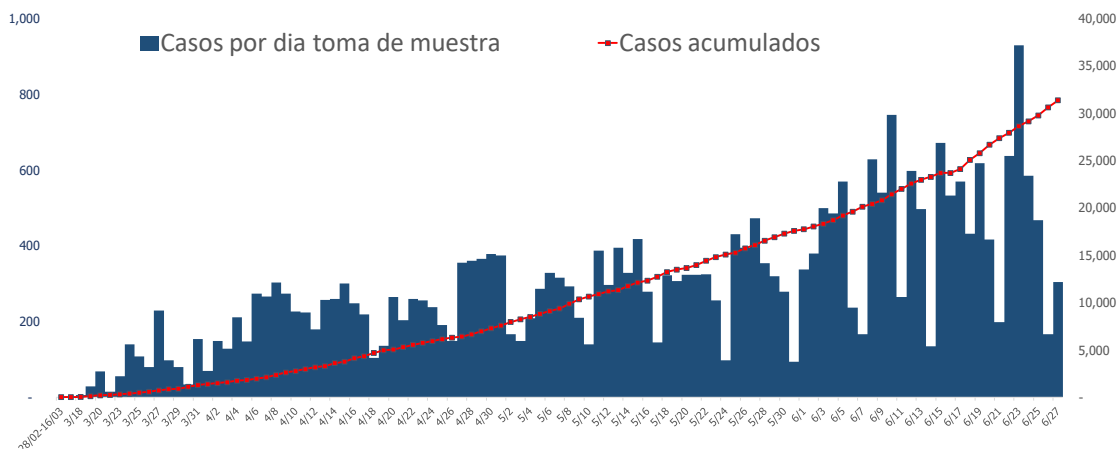
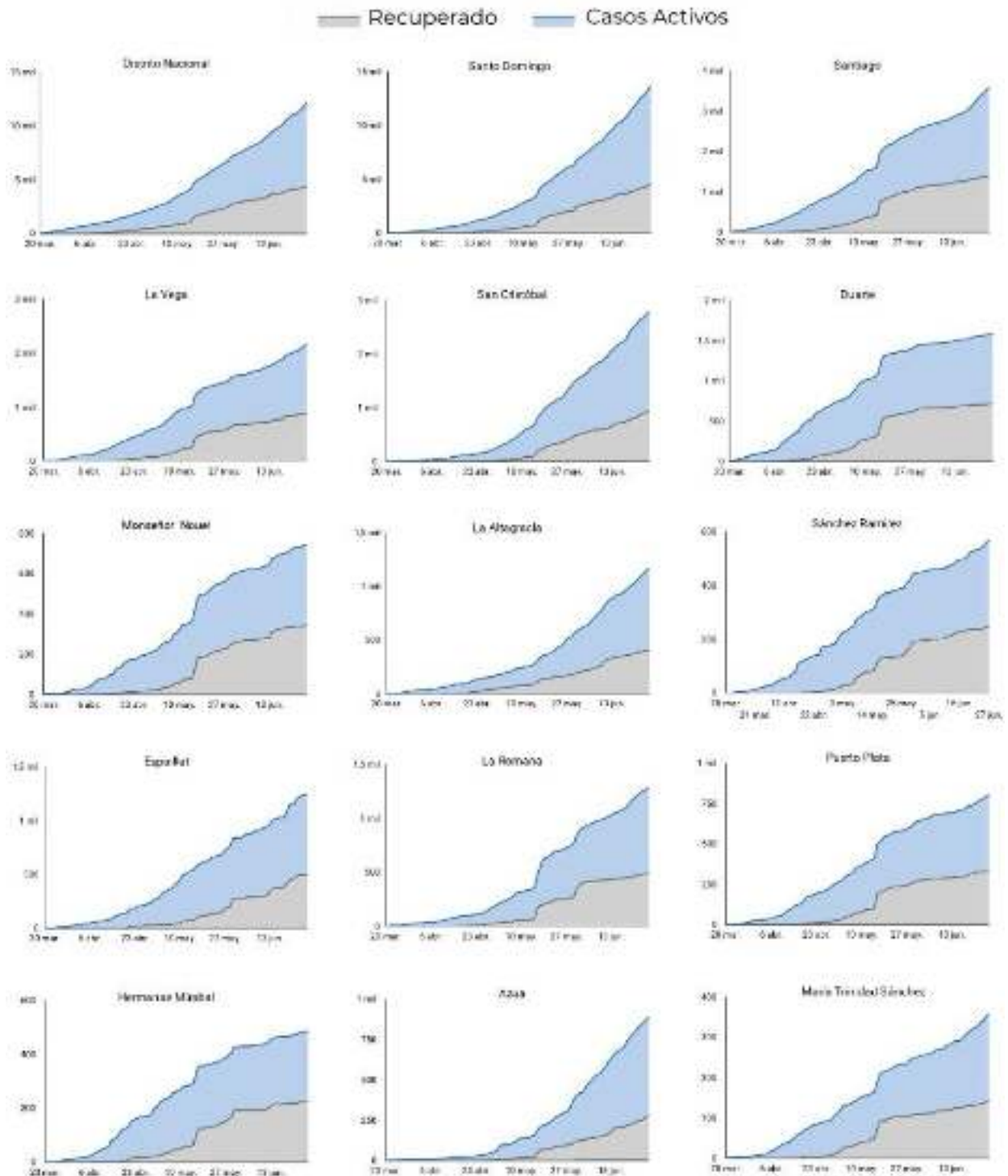


Figura 4. Casos por fecha de toma de muestra y acumulados de COVID-19. República Dominicana al 29/6/2020



Fuente: Sistema Nacional de Vigilancia Epidemiológica (SINAVE)

Figura 5. Evolución de casos activos y recuperados por provincia. República Dominicana, al 29/6/2020



Fuente: Sistema Nacional de Vigilancia Epidemiológica (SINAVE)

Figura 5. Evolución de casos activos y recuperados por provincia. República Dominicana, al 29/6/2020 (Continuación).

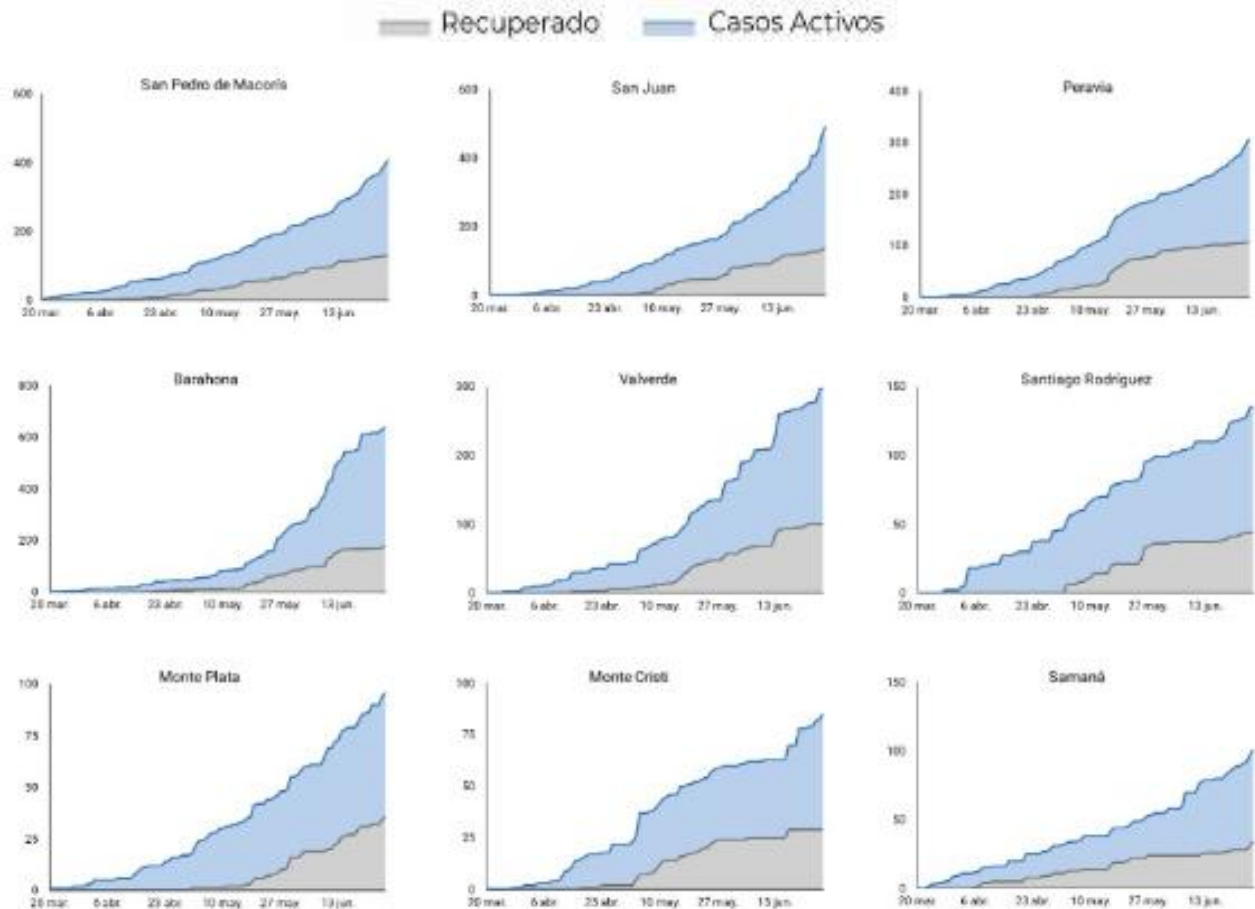
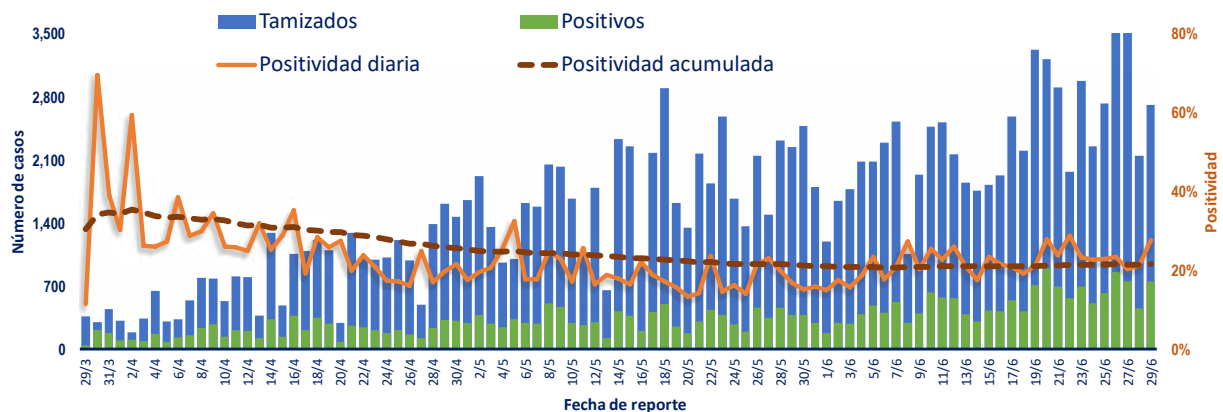


Figura 6. Tendencia de los casos y positividad de COVID-19, República Dominicana, al 29/6/2020



Fuente: Sistema Nacional de Vigilancia Epidemiológica (SINAVE)

Figura 7. Casos confirmados de COVID-19 según grupo de edad y sexo. República Dominicana, al 29/6/2020

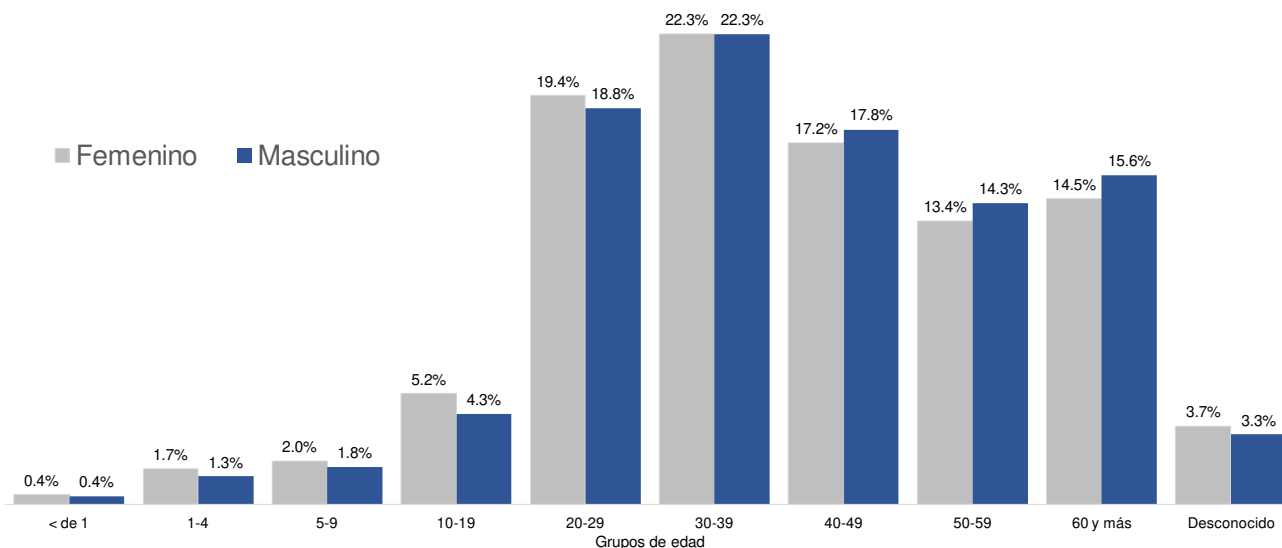
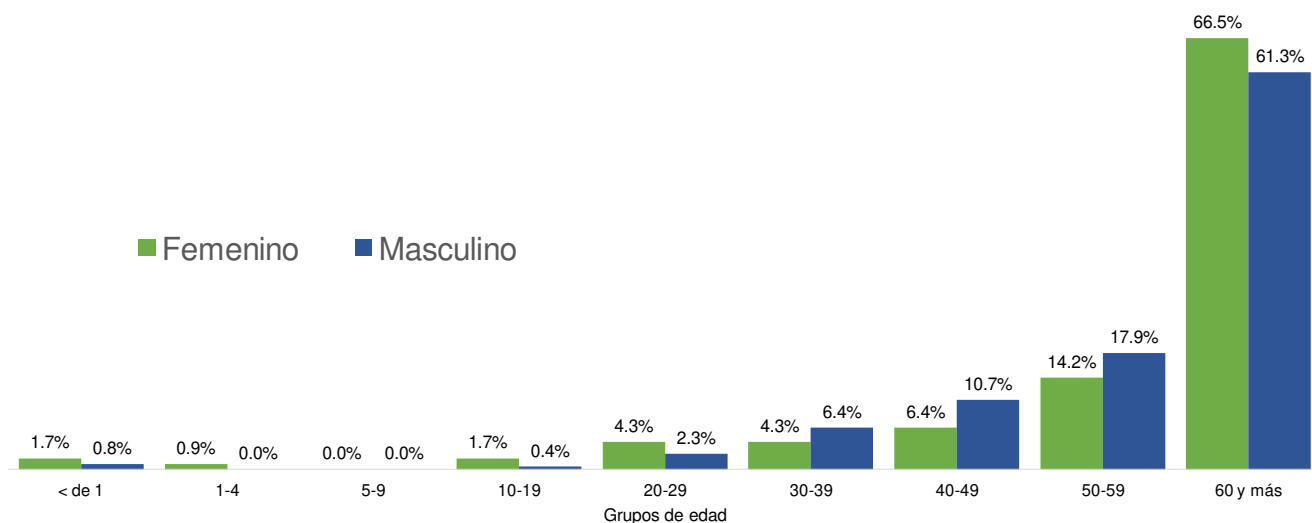


Figura 8. Casos de COVID-19 fallecidos según grupo de edad y sexo. República Dominicana, al 29/6/2020



Fuente: Sistema Nacional de Vigilancia Epidemiológica (SINAVE)