

Enfermedad por Coronavirus 2019 (COVID-19) (U07)

SITUACIÓN GLOBAL

Al 3 de junio del 2020, se han reportado 6,287,771 casos confirmados (93,246 nuevos) de COVID-19 y 379,941 defunciones (3,621 nuevas defunciones) a nivel mundial. En la región de Las Américas se han reportado 2,945,455 casos confirmados (44,023 nuevos) y 165,311 defunciones (2,063 nuevas defunciones). Información adicional disponible en la página web de la OMS: <https://www.who.int/emergencias/diseases/novel-coronavirus-2019/situation-reports>

SITUACIÓN EN LA REPÚBLICA DOMINICANA

Resumen

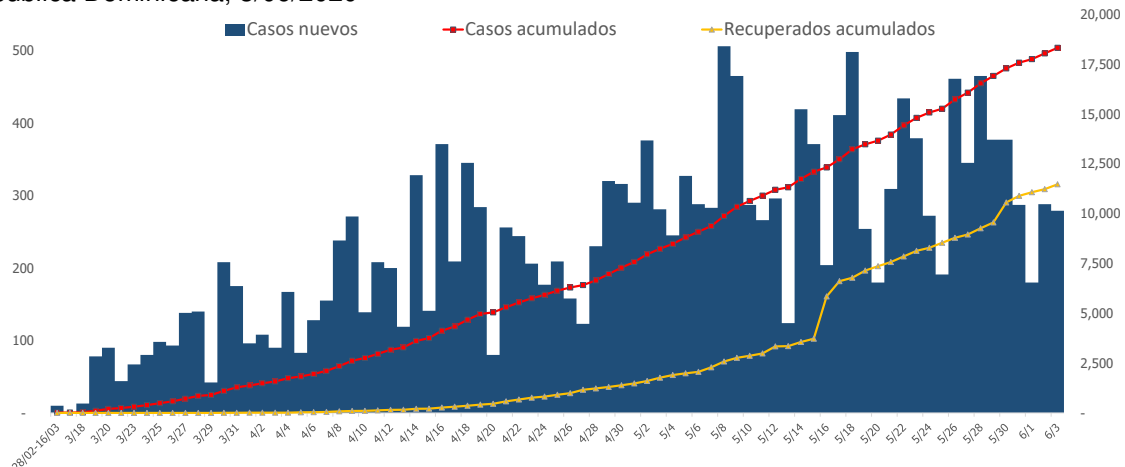
Muestras procesadas*	88,056
En este boletín	1,771
Casos confirmados	18,319
Casos nuevos	279
Fallecidos	520
Recuperados	11,474
Casos activos	6,325
Descartados	69,737
Tasa letalidad	2.84%
Positividad	17.90

*Incluye casos positivos y negativos a SARS-CoV-2

Hasta el 3 de junio, en la República Dominicana se han reportado 18,319 casos confirmados de COVID-19 (279 nuevos): 2,093 se encuentran en aislamiento hospitalario, 4,232 en aislamiento domiciliario, 11,474 recuperados y 520 fallecidos (4 defunciones nuevas), letalidad=2.84%. Se encuentran 100 casos en Unidad de Cuidados Intensivos; 64.00% en centros del Gran Santo Domingo, 21.00% en Santiago y 7.00% en Duarte.

Mediana de edad del total de casos: 40 años, rango intercuantílico (29-54 años). El 54.60% (10,003) son hombres y el 78.64% (14,406) de los casos se concentra en 12 municipios. En las últimas 4 semanas, la positividad de las muestras procesadas es de 17.90%.

Figura 1. Casos confirmados nuevos, acumulados y recuperados de COVID-19 según fecha de reporte. República Dominicana, 3/06/2020



Enfermedad por Coronavirus 2019 (COVID-19)(U07)

SITUACIÓN EN LA REPÚBLICA DOMINICANA

Tabla 1. Casos, defunciones y positividad por COVID-19 según provincia de residencia, República Dominicana, 3/06/2020

Provincia	Muestras procesadas ^a	Casos (n) ^b					Defunciones (n) ^b	
		Nuevos	Acumulados	Incidencia Acumulada ^c	Positividad (%) ^d	Recuperados	Nuevos	Acumulados
01 Distrito Nacional	22,588	51	4,663	447.00	19.27	2,966	1	76
02 Azua	1,228	17	314	141.28	23.36	123	0	8
03 Baoruco	77	0	9	8.91	10.71	5	0	1
04 Barahona	1,017	1	181	95.68	21.23	89	0	4
05 Dajabón	55	0	7	10.53	5.88	4	0	0
06 Duarte	4,614	1	800	267.64	5.59	665	0	84
07 Elías Piña	78	0	8	12.62	6.52	6	0	0
08 El Seibo	109	0	26	27.81	20.25	7	0	0
09 Espaillat	1,798	13	578	240.99	25.50	276	0	8
10 Independencia	31	0	11	18.83	50.00	1	0	1
11 La Altagracia	2,598	6	414	117.15	16.67	218	0	2
12 La Romana	2,560	0	511	187.46	17.66	409	0	10
13 La Vega	5,012	0	923	224.42	11.92	672	1	29
14 María Trinidad Sánchez	939	0	145	102.77	12.05	111	0	4
15 Monte Cristi	185	1	34	29.01	20.25	24	0	1
16 Pedernales	37	3	11	31.43	32.00	3	0	0
17 Peravia	989	0	111	56.22	9.33	91	0	3
18 Puerto Plata	1,581	0	376	112.84	17.43	278	0	26
19 Hermanas Mirabal	999	1	240	260.45	6.32	193	0	15
20 Samaná	203	0	38	33.88	12.38	24	0	1
21 San Cristóbal	3,962	24	1,087	170.53	26.04	542	0	24
22 San Juan	1,245	5	139	62.69	7.06	83	0	7
23 San Pedro de Macorís	1,241	1	144	47.22	7.27	78	0	13
24 Sánchez Ramírez	1,162	0	255	167.79	11.27	199	0	8
25 Santiago	7,203	5	1,505	144.00	13.28	1,143	0	76
26 Santiago Rodríguez	274	2	52	90.80	11.59	37	0	4
27 Valverde	479	18	127	71.87	27.10	63	0	9
28 Monseñor Nouel	1,427	1	346	198.53	16.92	266	0	4
29 Monte Plata	312	0	40	20.94	6.56	19	0	7
30 Hato Mayor	72	0	15	17.49	6.06	11	0	2
31 San José de Ocoa	154	5	30	55.14	12.90	14	0	2
32 Santo Domingo	21,940	114	4,922	169.37	20.89	2,851	2	91
99 No especificado ^e	1,887	10	257	-	13.62	3	0	0
Total	88,056	279	18,319	175.33	17.90	11,474	4	520

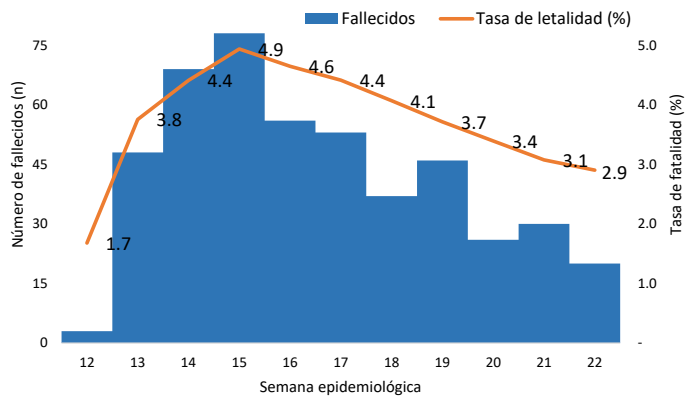
^aIncluye casos positivos y negativos a SARS-CoV-2; ^bIncluye casos confirmados y probables; ^cCasos por 100,000 habitantes

^dÚltimas 4 semanas; ^e Pendientes verificación territorial

Fuente: Sistema Nacional de Vigilancia Epidemiológica (SINAVE)

Enfermedad por Coronavirus 2019 (COVID-19)(U07)

Figura 2. Defunciones y tasa de fatalidad según semana epidemiológica por COVID-19. República Dominicana.



Hasta el 3 de junio, se han reportado 520 defunciones.

Por lugar de residencia, el 74.42% (387) de los fallecidos corresponden a 12 municipios: San Francisco de Macorís, Santo Domingo de Guzmán, Santiago, Santo Domingo Este, La Vega, Santo Domingo Norte, Santo Domingo Oeste, Puerto Plata, San Pedro de Macorís, San Cristóbal, Salcedo y La Romana (Figura 2).

La mediana de edad de los fallecidos es de 65 años, rango intercuantílico (53-76 años). El 69.62% (362) son hombres. Entre las comorbilidades de los fallecidos se reportó la hipertensión arterial (26.35%) y diabetes (22.50%).

RECOMENDACIONES

- Reforzar las medidas de distanciamiento social, uso de mascarilla, evitar lugares de alta concurrencia como iglesias, parques, plazas comerciales y limitar el uso de medios de transportación masivos.
- Portal interactivo con información detallada a nivel provincial:
<https://coronavirusrd.maps.arcgis.com/apps/opsdashboard/index.html#/095c0c8c90a646cdbfdb34ab6b07adbd>
- Notas técnicas:
 - **Fallecimientos:** la notificación de defunciones en el Sistema Nacional de Vigilancia Epidemiológica (SINAVE) está sujeto al flujo de información desde el establecimiento de salud o la comunidad. Una defunción confirmada o probable por COVID-19 se notifica en el sistema aproximadamente 72 horas después de haber ocurrido.
 - **Caso probable:** Un caso con criterio clínico y bioquímico o por imágenes compatible con COVID-19 no confirmado por PCR o con una prueba PCR no concluyente.
 - **Caso confirmado:** Persona con una prueba positiva (PCR) de COVID-19 independientemente de los signos y síntomas.
 - **Caso descartado:** Persona cuya prueba de laboratorio (PCR) no detecta COVID-19.

Enfermedad por Coronavirus 2019 (COVID-19)(U07)

Anexos

Figura 3. Casos de COVID-19 confirmados según grupo de edad y sexo. República Dominicana. 3/06/2020

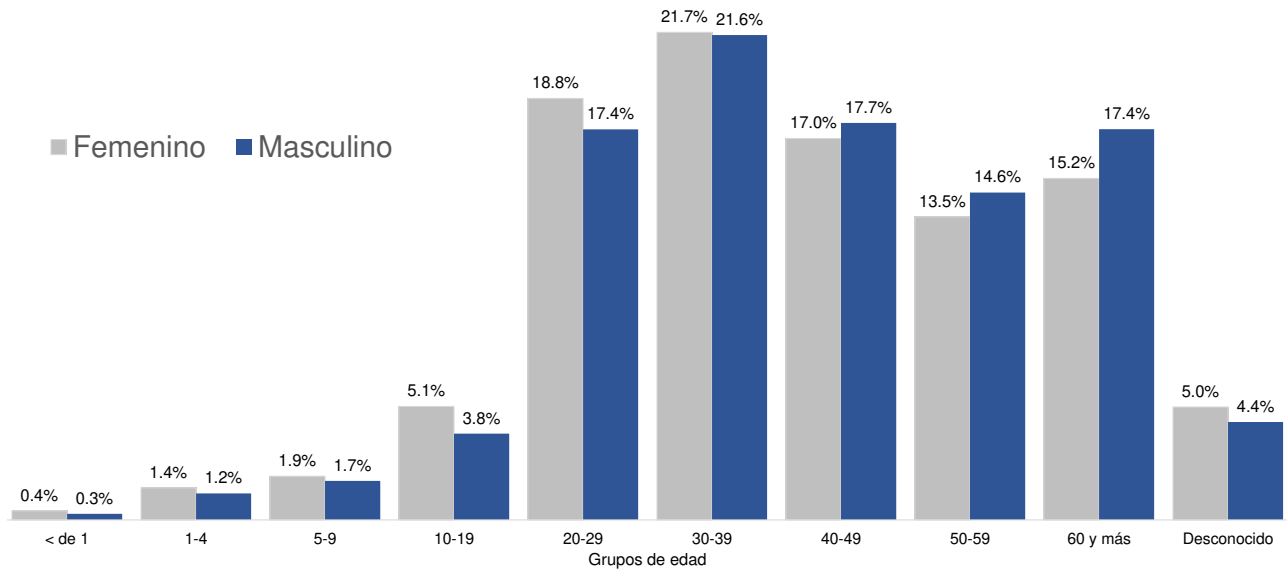


Figura 4. Casos de COVID-19 fallecidos según grupo de edad y sexo. República Dominicana. 3/06/2020

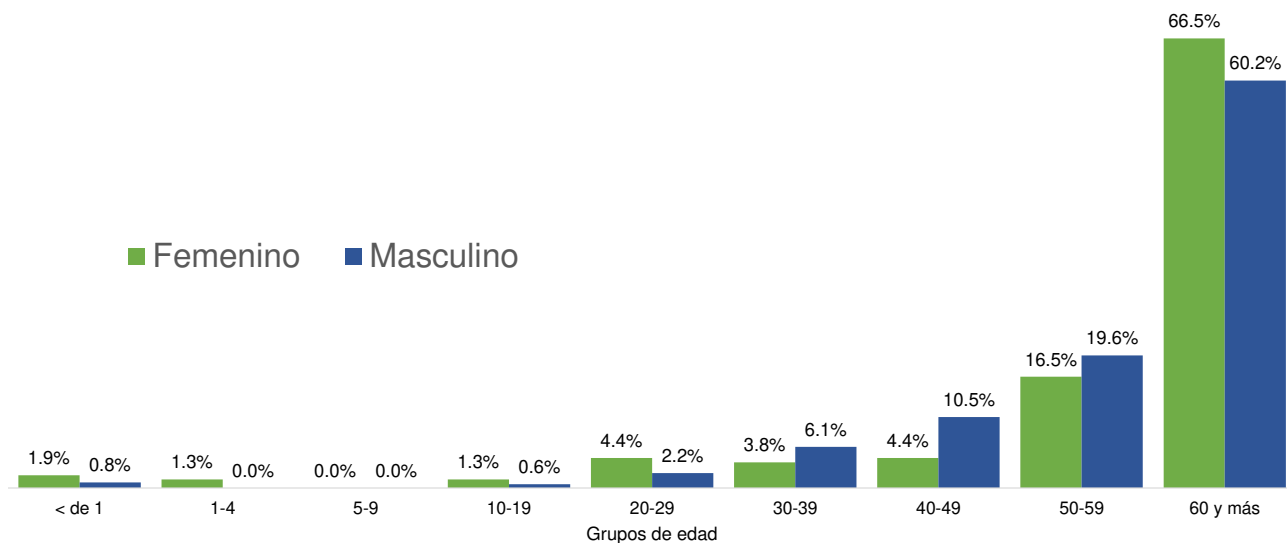
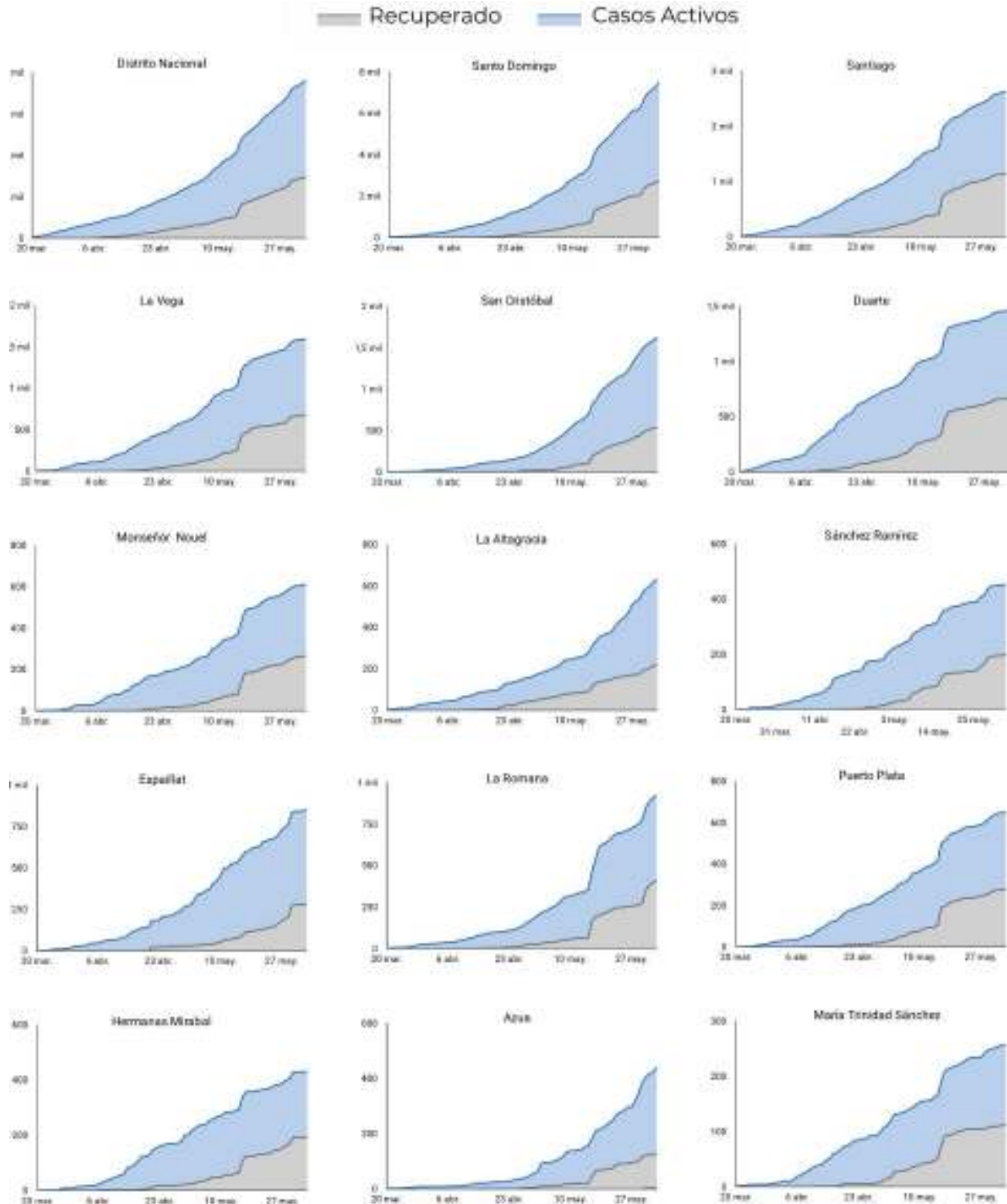


Figura 5. Evolución de casos activos y recuperados por provincia. República Dominicana. 3/06/2020



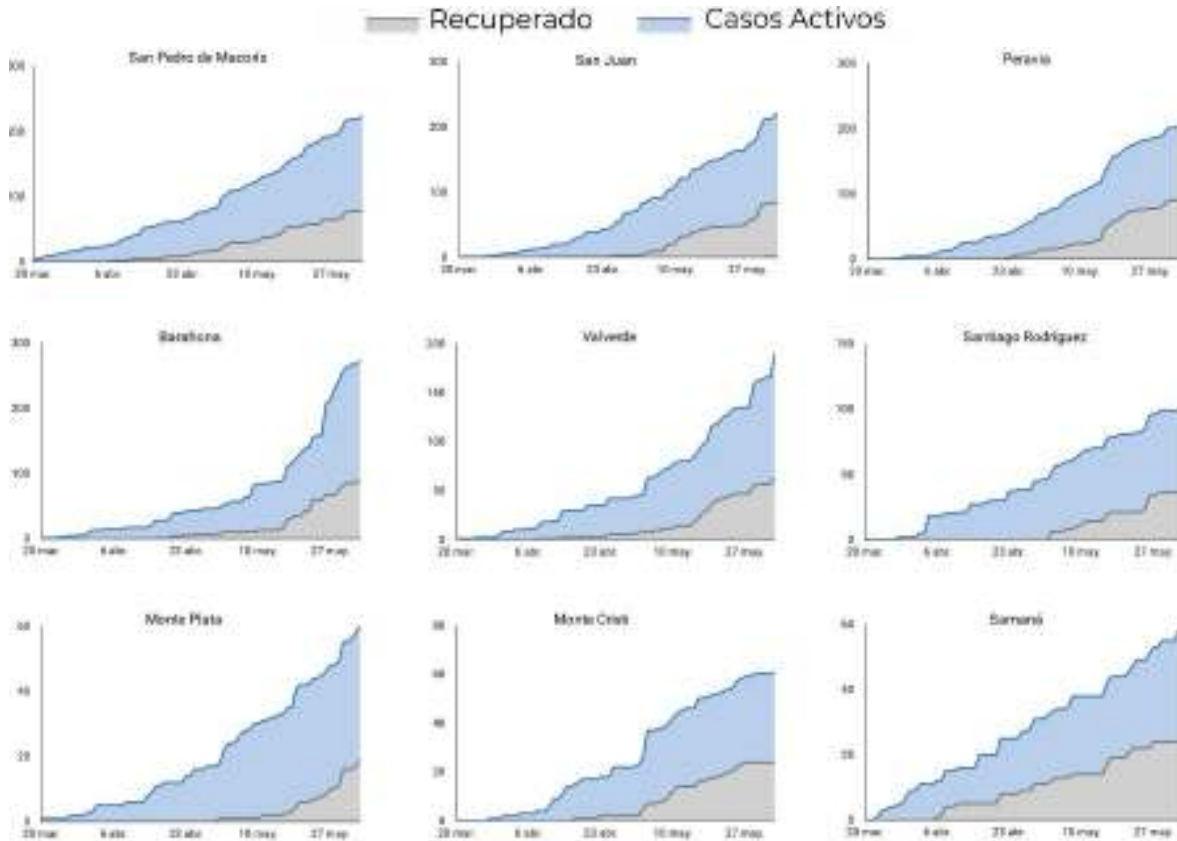


Figura 6. Tendencia de la positividad de COVID-19, República Dominicana. 3/06/2020

