

## Enfermedad por Coronavirus 2019 (COVID-19)(U07)

### SITUACIÓN GLOBAL

Al 05 de junio del 2020, se han reportado 6,535,354 casos confirmados (118,526 nuevos) de COVID-19 y 387,155 defunciones (4,288 nuevas defunciones) a nivel mundial. En la región de Las Américas se han reportado 3,084,517 casos confirmados (61,693 nuevos) y 172,276 defunciones (3,723 nuevas defunciones). Información adicional disponible en la página web de la OMS: <https://www.who.int/emergencias/diseases/novel-coronavirus-2019/situation-reports>

### SITUACIÓN EN LA REPÚBLICA DOMINICANA

#### Resumen

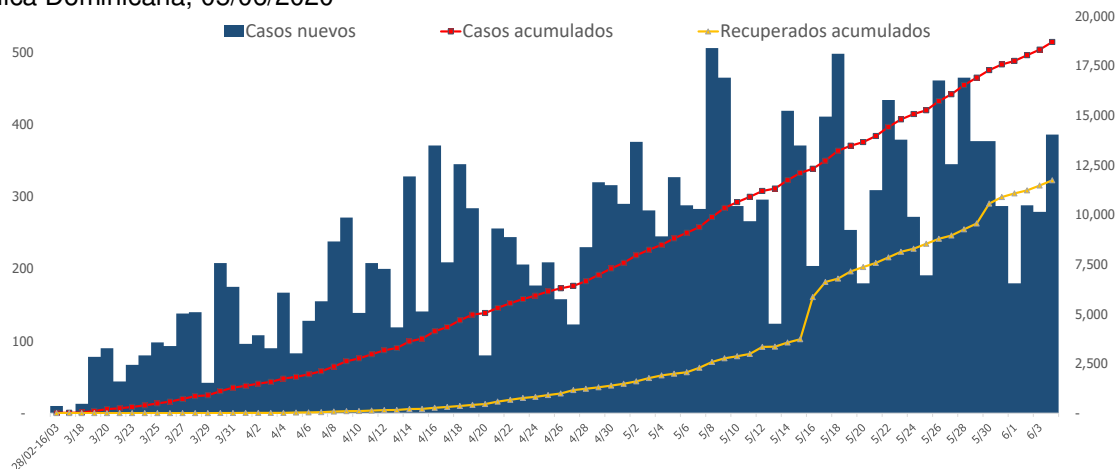
<b>Muestras procesadas*</b>	92,220
<b>En este boletín</b>	2,079
<b>Casos confirmados</b>	19,195
<b>Casos nuevos</b>	487
<b>Fallecidos</b>	536
<b>Recuperados</b>	11,919
<b>Casos activos</b>	6,740
<b>Descartados</b>	73,025
<b>Tasa letalidad</b>	2.79%
<b>Positividad</b>	17.88

\*Incluye casos positivos y negativos a SARS-CoV-2

Hasta el 05 de junio, en la República Dominicana se han reportado 19,195 casos confirmados de COVID-19 (487 nuevos): 2,339 se encuentran en aislamiento hospitalario, 4,401 en aislamiento domiciliario, 11,919 recuperados y 536 fallecidos (11 defunciones nuevas), letalidad=2.79%. Se encuentran 103 casos en Unidad de Cuidados Intensivos; 63.11% en centros del Gran Santo Domingo, 23.30% en Santiago y 5.83% en Duarte.

Mediana de edad del total de casos: 40 años, rango intercuartílico (29-54 años). El 54.52% (10,466) son hombres y el 77.58% (14,891) de los casos se concentra en 12 municipios. En total, hay 179 trabajadores de la salud positivos para COVID-19, de los cuales 65.36% (117) corresponden al sexo femenino. En las últimas 4 semanas, la positividad de las muestras procesadas es de 17.88%.

**Figura 1.** Casos confirmados nuevos, acumulados y recuperados de COVID-19 según fecha de reporte. República Dominicana, 05/06/2020



## Enfermedad por Coronavirus 2019 (COVID-19)(U07)

### SITUACIÓN EN LA REPÚBLICA DOMINICANA

**Tabla 1.** Casos, defunciones y positividad por COVID-19 según provincia de residencia, República Dominicana, 05/06/2020

Provincia	Muestras procesadas <sup>a</sup>	Casos (n) <sup>b</sup>					Defunciones (n) <sup>b</sup>	
		Nuevos	Acumulados	Incidencia Acumulada <sup>c</sup>	Positividad (%) <sup>d</sup>	Recuperados	Nuevos	Acumulados
01 Distrito Nacional	23,521	69	4,834	463.39	19.18	3,095	0	79
02 Azua	1,323	10	346	155.68	24.21	136	1	9
03 Baoruco	94	4	13	12.87	13.70	5	0	1
04 Barahona	1,153	35	220	116.29	22.42	97	0	4
05 Dajabón	55	0	7	10.53	3.03	5	0	0
06 Duarte	4,722	1	801	267.97	5.40	666	0	84
07 Elías Piña	81	0	8	12.62	6.12	6	0	0
08 El Seibo	131	1	27	28.87	16.83	7	0	0
09 Espaillat	1,883	0	590	245.99	23.43	289	0	8
10 Independencia	45	8	19	32.52	52.94	1	0	1
11 La Altagracia	2,737	25	448	126.77	17.36	227	0	2
12 La Romana	2,629	4	525	192.59	17.76	417	0	10
13 La Vega	5,229	16	945	229.76	11.91	682	0	29
14 María Trinidad Sánchez	968	0	146	103.47	11.58	112	0	4
15 Monte Cristi	197	0	34	29.01	10.84	25	0	1
16 Pedernales	37	0	11	31.43	29.17	3	0	0
17 Peravia	1,008	1	114	57.74	9.77	93	1	4
18 Puerto Plata	1,619	8	387	116.14	17.87	285	3	29
19 Hermanas Mirabal	1,023	0	240	260.45	6.04	193	0	15
20 Samaná	205	0	38	33.88	12.15	24	0	1
21 San Cristóbal	4,231	53	1,162	182.29	25.72	580	1	25
22 San Juan	1,298	0	149	67.20	7.80	86	0	7
23 San Pedro de Macorís	1,296	3	148	48.53	7.31	90	0	13
24 Sánchez Ramírez	1,184	1	258	169.76	11.02	200	0	8
25 Santiago	7,461	12	1,538	147.15	13.06	1,159	0	76
26 Santiago Rodríguez	295	0	52	90.80	8.24	37	0	4
27 Valverde	484	0	127	71.87	23.05	65	0	9
28 Monseñor Nouel	1,468	0	348	199.68	16.30	271	0	4
29 Monte Plata	315	1	41	21.46	6.87	19	0	7
30 Hato Mayor	74	0	15	17.49	5.71	11	0	2
31 San José de Ocoa	181	4	34	62.49	13.25	14	0	2
32 Santo Domingo	23,013	118	5,174	178.05	20.96	3,016	5	98
99 No especificado <sup>e</sup>	2,260	113	396	-	17.52	3	0	0
<b>Total</b>	<b>92,220</b>	<b>487</b>	<b>19,195</b>	<b>183.71</b>	<b>17.88</b>	<b>11,919</b>	<b>11</b>	<b>536</b>

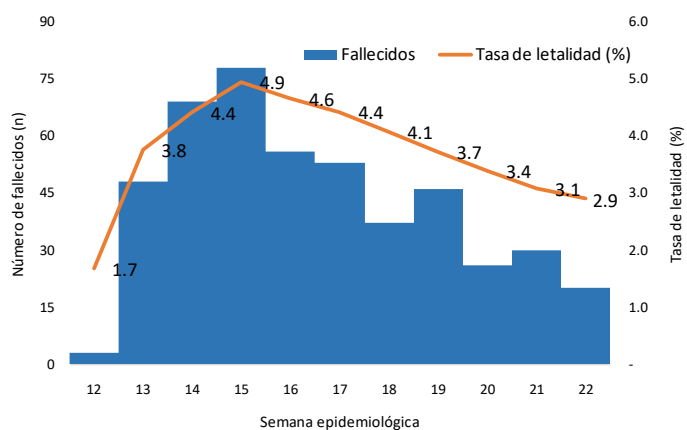
<sup>a</sup>Incluye casos positivos y negativos a SARS-CoV-2; <sup>b</sup>Incluye casos confirmados y probables; <sup>c</sup>Casos por 100,000 habitantes

<sup>d</sup>Últimas 4 semanas; <sup>e</sup> Pendientes verificación territorial

Fuente: Sistema Nacional de Vigilancia Epidemiológica (SINAVE)

## Enfermedad por Coronavirus 2019 (COVID-19)(U07)

**Figura 2.** Defunciones y tasa de letalidad según semana epidemiológica por COVID-19. República Dominicana. 05/06/2020.



Hasta el 5 de junio, se han reportado 536 defunciones.

Por lugar de residencia, el 74.25% (398) de los fallecidos corresponden a 12 municipios: San Francisco de Macorís, Santo Domingo de Guzmán, Santiago, Santo Domingo Este, La Vega, Santo Domingo Norte, Santo Domingo Oeste, Puerto Plata, San Pedro de Macorís, San Cristóbal, Salcedo y La Romana.

La mediana de edad de los fallecidos es de 65 años, rango intercuartílico (52-76 años). El 69.78% (374) son hombres. Entre las comorbilidades de los fallecidos se reportó la hipertensión arterial (26.12%) y diabetes (22.57%).

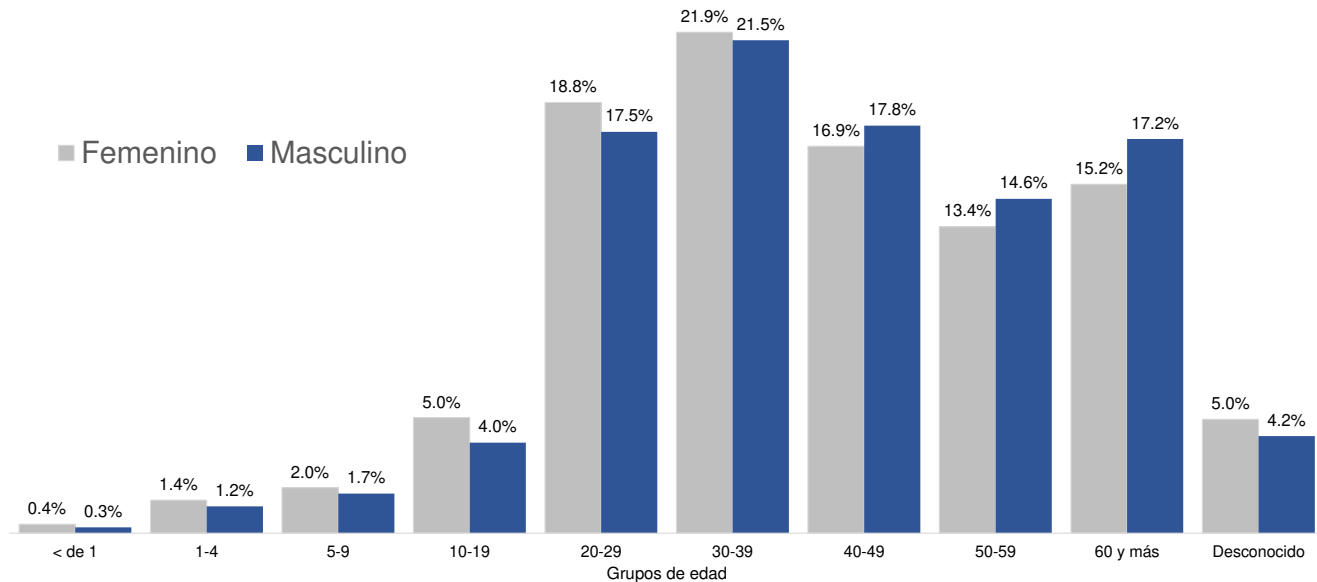
## RECOMENDACIONES

- Reforzar las medidas de distanciamiento social, uso de mascarilla, evitar lugares de alta concurrencia como iglesias, parques, plazas comerciales y limitar el uso de medios de transportación masivos.
- Portal interactivo con información detallada a nivel provincial:  
<https://coronavirusrd.maps.arcgis.com/apps/opsdashboard/index.html#/095c0c8c90a646cdbfdb34ab6b07adbd>
- Notas técnicas:
  - **Fallecimientos:** la notificación de defunciones en el Sistema Nacional de Vigilancia Epidemiológica (SINAVE) está sujeto al flujo de información desde el establecimiento de salud o la comunidad. Una defunción confirmada o probable por COVID-19 se notifica en el sistema aproximadamente 72 horas después de haber ocurrido.
  - **Caso probable:** Un caso con criterio clínico y bioquímico o por imágenes compatible con COVID-19 no confirmado por PCR o con una prueba PCR no concluyente.
  - **Caso confirmado:** Persona con una prueba positiva (PCR) de COVID-19 independientemente de los signos y síntomas.
  - **Caso descartado:** Persona cuya prueba de laboratorio (PCR) no detecta COVID-19.

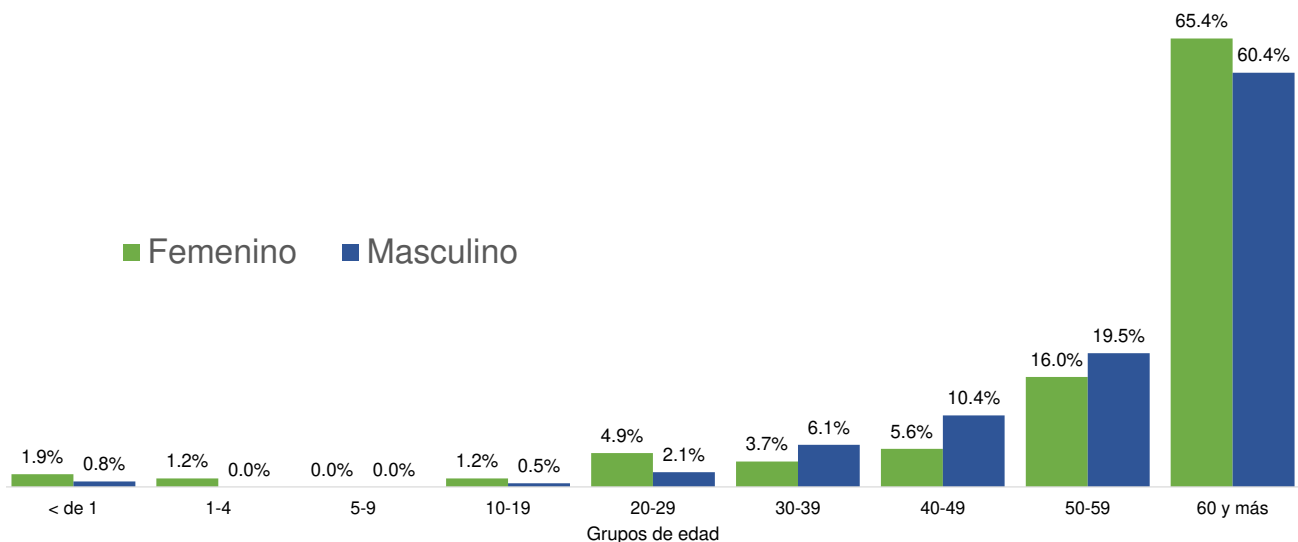
## Enfermedad por Coronavirus 2019 (COVID-19)(U07)

### Anexos

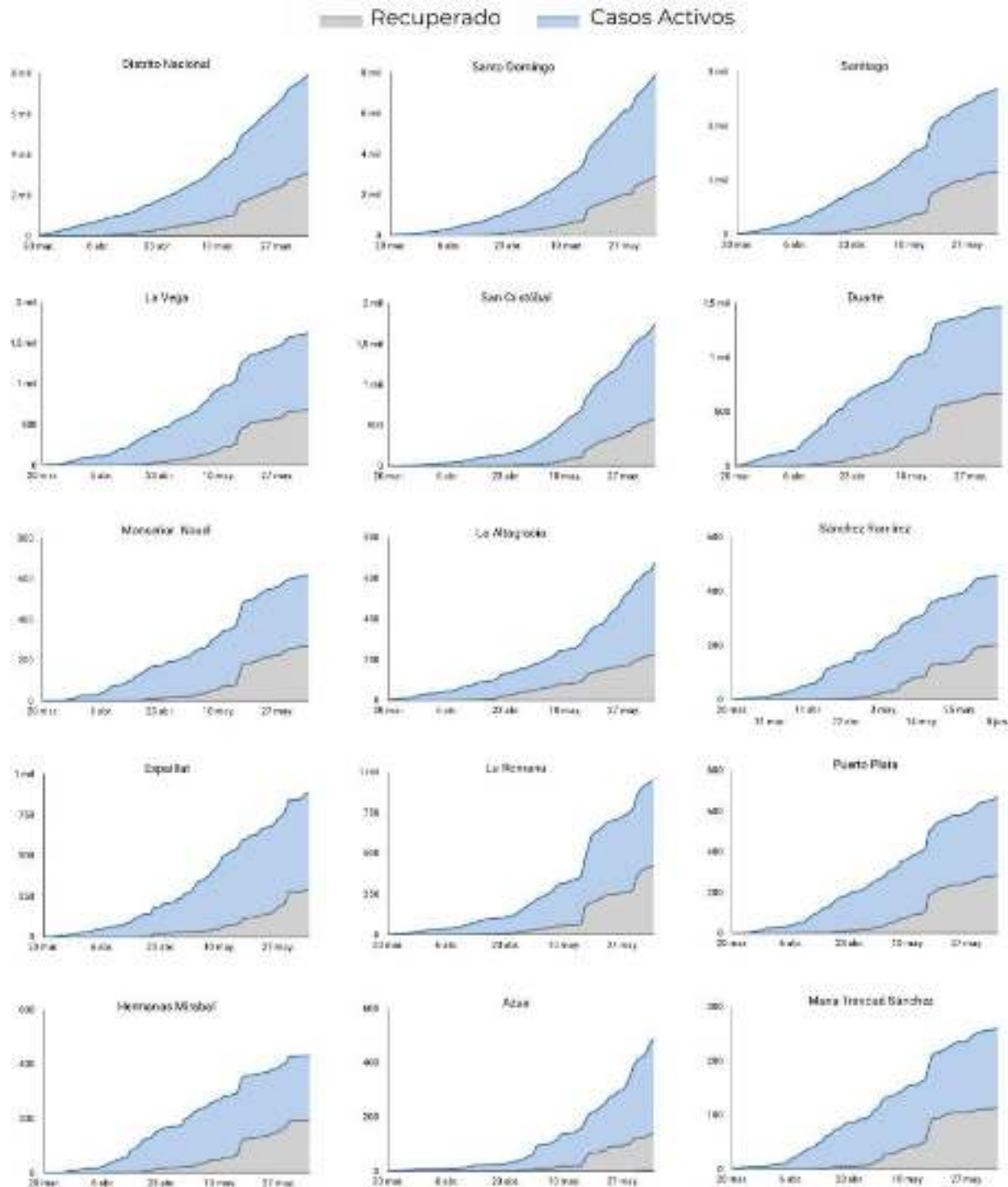
**Figura 3.** Casos de COVID-19 confirmados según grupo de edad y sexo. República Dominicana. 05/06/2020

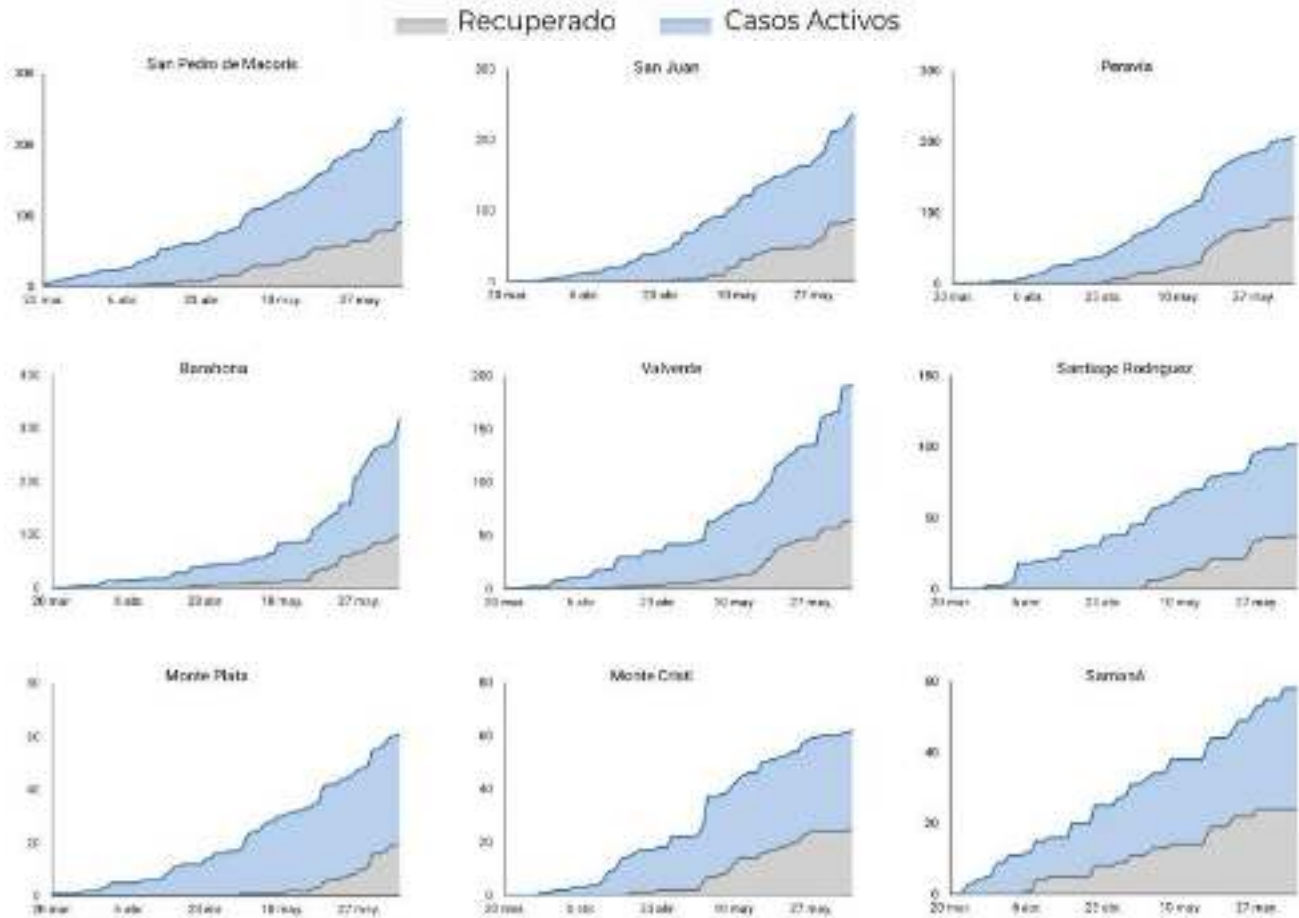


**Figura 4.** Casos de COVID-19 fallecidos según grupo de edad y sexo. República Dominicana. 05/06/2020



**Figura 5.** Evolución de casos activos y recuperados por provincia. República Dominicana. 5/06/2020





**Figura 6.** Tendencia de la positividad de COVID-19, República Dominicana. 05/06/2020

