

## Enfermedad por Coronavirus 2019 (COVID-19)(U07)

### SITUACIÓN GLOBAL

Al 06 de junio del 2020, se han reportado 6,663,304 casos confirmados (127,950 nuevos) de COVID-19 y 392,802 defunciones (5,647 nuevas defunciones), la tasa de letalidad por cada millón de habitantes es de 50.64 a nivel mundial. En la región de Las Américas se han reportado 3,155,370 casos confirmados (70,853 nuevos) y 176,167 defunciones (3,891 nuevas defunciones), la tasa de letalidad por cada millón de habitantes es de 169.76. Información adicional disponible en la página web de la OMS: <https://www.who.int/emergencies/diseases/novel-coronavirus-2019/situation-reports>

### SITUACIÓN EN LA REPÚBLICA DOMINICANA

#### Resumen

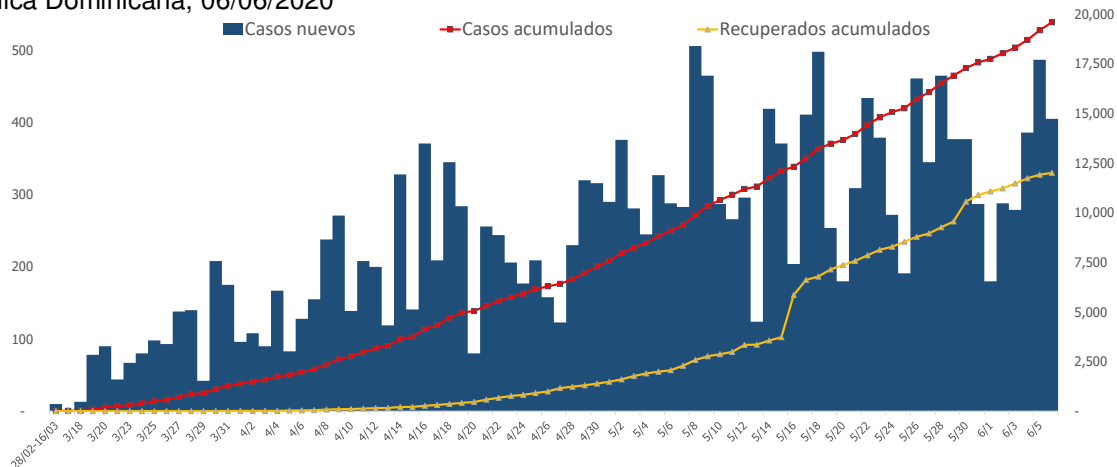
<b>Muestras procesadas*</b>	94,511
<b>En este boletín</b>	2,291
<b>Casos confirmados</b>	19,600
<b>Casos nuevos</b>	405
<b>Fallecidos</b>	538
<b>Recuperados</b>	12,007
<b>Casos activos</b>	7,055
<b>Descartados</b>	74,911
<b>Tasa letalidad</b>	2.74%
<b>Positividad</b>	17.62%

\*Incluye casos positivos y negativos a SARS-CoV-2

Hasta el 06 de junio, en la República Dominicana se han reportado 19,600 casos confirmados de COVID-19 (405 nuevos): 2,340 se encuentran en aislamiento hospitalario, 4,715 en aislamiento domiciliario, 12,007 recuperados y 538 fallecidos (2 defunciones nuevas), letalidad=2.74%; por millón de habitantes, la tasa de letalidad es de 51.49. Se encuentran 109 casos en Unidad de Cuidados Intensivos; 67.89% en centros del Gran Santo Domingo, 22.94% en Santiago y 4.59% en Duarte.

Mediana de edad del total de casos: 40 años, rango intercuartílico (29-54 años). El 54.55% (10,692) son hombres y el 77.73% (15,236) de los casos se concentra en 12 municipios. En total, hay 181 trabajadores de la salud positivos para COVID-19, de los cuales 65.75% (119) corresponden al sexo femenino. En las últimas 4 semanas, la positividad de las muestras procesadas es de 17.62%.

**Figura 1.** Casos confirmados nuevos, acumulados y recuperados de COVID-19 según fecha de reporte. República Dominicana, 06/06/2020



## Enfermedad por Coronavirus 2019 (COVID-19)(U07)

### SITUACIÓN EN LA REPÚBLICA DOMINICANA

**Tabla 1.** Casos, defunciones y positividad por COVID-19 según provincia de residencia, República Dominicana, 06/06/2020

Provincia	Muestras procesadas <sup>a</sup>	Casos (n) <sup>b</sup>					Defunciones (n) <sup>b</sup>	
		Nuevos	Acumulados	Incidencia Acumulada <sup>c</sup>	Positividad (%) <sup>d</sup>	Recuperados	Nuevos	Acumulados
01 Distrito Nacional	24,175	122	4,956	475.08	18.89	3,112	0	79
02 Azua	1,373	17	363	163.33	24.48	136	0	9
03 Baoruco	97	0	13	12.87	13.16	6	0	1
04 Barahona	1,154	0	220	116.29	22.39	97	0	4
05 Dajabón	57	1	8	12.04	5.71	5	0	0
06 Duarte	4,759	0	801	267.97	4.64	666	0	84
07 Elías Piña	81	0	8	12.62	6.12	6	0	0
08 El Seibo	131	0	27	28.87	16.83	7	0	0
09 Espaillat	1,898	1	591	246.41	22.67	289	0	8
10 Independencia	46	0	19	32.52	50.00	1	0	1
11 La Altagracia	2,802	14	462	130.73	17.63	234	0	2
12 La Romana	2,684	10	535	196.26	17.56	421	0	10
13 La Vega	5,324	5	950	230.98	9.97	690	0	29
14 María Trinidad Sánchez	1,010	4	150	106.31	11.39	112	0	4
15 Monte Cristi	197	0	34	29.01	10.53	25	0	1
16 Pedernales	38	1	12	34.29	28.00	4	0	0
17 Peravia	1,032	0	114	57.74	8.35	93	0	4
18 Puerto Plata	1,645	7	394	118.24	18.73	285	0	29
19 Hermanas Mirabal	1,039	1	241	261.54	5.76	193	0	15
20 Samaná	207	1	39	34.77	12.84	24	0	1
21 San Cristóbal	4,353	20	1,182	185.43	25.09	584	0	25
22 San Juan	1,331	5	154	69.45	7.92	89	0	7
23 San Pedro de Macorís	1,318	0	148	48.53	6.94	91	0	13
24 Sánchez Ramírez	1,192	1	259	170.42	10.18	201	0	8
25 Santiago	7,585	6	1,544	147.73	12.08	1,164	0	76
26 Santiago Rodríguez	298	2	54	94.30	9.87	37	0	4
27 Valverde	486	0	127	71.87	22.73	67	0	9
28 Monseñor Nouel	1,489	0	348	199.68	16.58	271	0	4
29 Monte Plata	318	0	41	21.46	5.56	19	0	7
30 Hato Mayor	77	2	17	19.82	12.90	11	0	2
31 San José de Ocoa	181	0	34	62.49	12.50	14	0	2
32 Santo Domingo	23,881	186	5,360	184.45	20.87	3,050	2	100
99 No especificado <sup>e</sup>	2,253	-1	395	-	17.53	3	0	0
<b>Total</b>	<b>94,511</b>	<b>405</b>	<b>19,600</b>	<b>187.59</b>	<b>17.62</b>	<b>12,007</b>	<b>2</b>	<b>538</b>

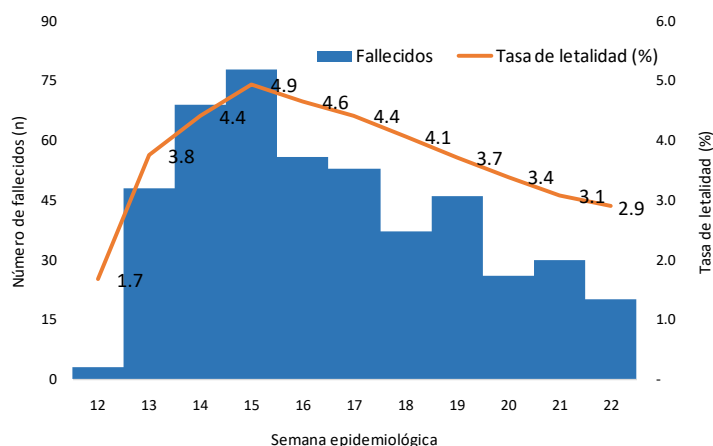
<sup>a</sup>Incluye casos positivos y negativos a SARS-CoV-2; <sup>b</sup>Incluye casos confirmados y probables; <sup>c</sup>Casos por 100,000 habitantes

<sup>d</sup>Últimas 4 semanas; <sup>e</sup> Pendientes verificación territorial

Fuente: Sistema Nacional de Vigilancia Epidemiológica (SINAVE)

## Enfermedad por Coronavirus 2019 (COVID-19)(U07)

**Figura 2.** Defunciones y tasa de letalidad según semana epidemiológica por COVID-19. República Dominicana. 06/06/2020.



Hasta el 6 de junio, se han reportado 538 defunciones.

Por lugar de residencia, el 74.16% (399) de los fallecidos corresponden a 12 municipios: San Francisco de Macorís, Santo Domingo de Guzmán, Santiago, Santo Domingo Este, La Vega, Santo Domingo Norte, Santo Domingo Oeste, Puerto Plata, San Pedro de Macorís, San Cristóbal, Salcedo y La Romana.

La mediana de edad de los fallecidos es de 65 años, rango intercuartílico (52-76 años). El 69.89% (376) son hombres. Entre las comorbilidades de los fallecidos se reportó la hipertensión arterial (26.02%) y diabetes (22.86%).

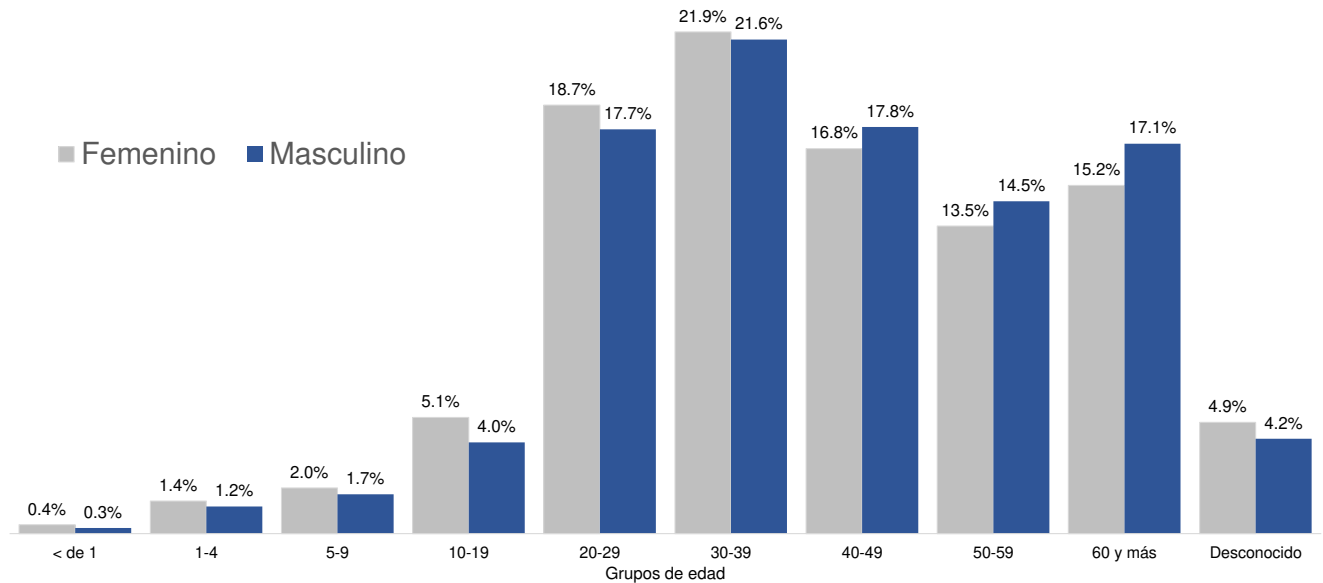
## RECOMENDACIONES

- Reforzar las medidas de distanciamiento social, uso de mascarilla, evitar lugares de alta concurrencia como iglesias, parques, plazas comerciales y limitar el uso de medios de transportación masivos.
- Portal interactivo con información detallada a nivel provincial:  
<https://coronavirusrd.maps.arcgis.com/apps/opsdashboard/index.html#/095c0c8c90a646cdbfdb34ab6b07adbd>
- Notas técnicas:
  - **Fallecimientos:** la notificación de defunciones en el Sistema Nacional de Vigilancia Epidemiológica (SINAVE) está sujeto al flujo de información desde el establecimiento de salud o la comunidad. Una defunción confirmada o probable por COVID-19 se notifica en el sistema aproximadamente 72 horas después de haber ocurrido.
  - **Caso probable:** Un caso con criterio clínico y bioquímico o por imágenes compatible con COVID-19 no confirmado por PCR o con una prueba PCR no concluyente.
  - **Caso confirmado:** Persona con una prueba positiva (PCR) de COVID-19 independientemente de los signos y síntomas.
  - **Caso descartado:** Persona cuya prueba de laboratorio (PCR) no detecta COVID-19.
  - **Provincia 99 No especificado:** Casos positivos o probables de COVID-19 pendientes de verificación territorial.

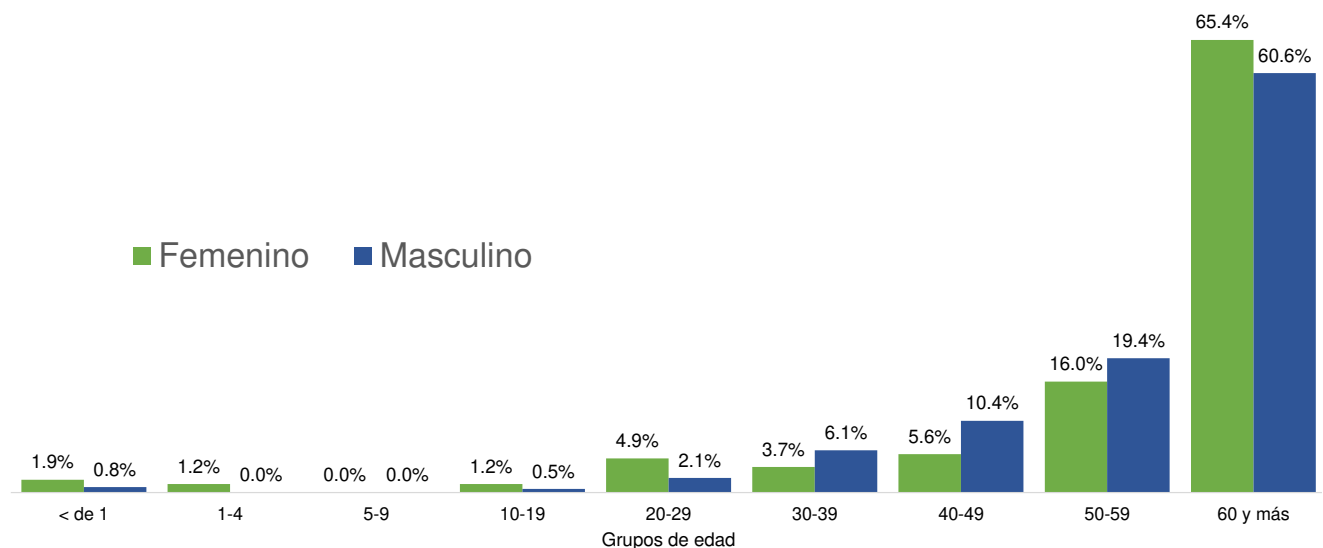
## Enfermedad por Coronavirus 2019 (COVID-19)(U07)

### Anexos

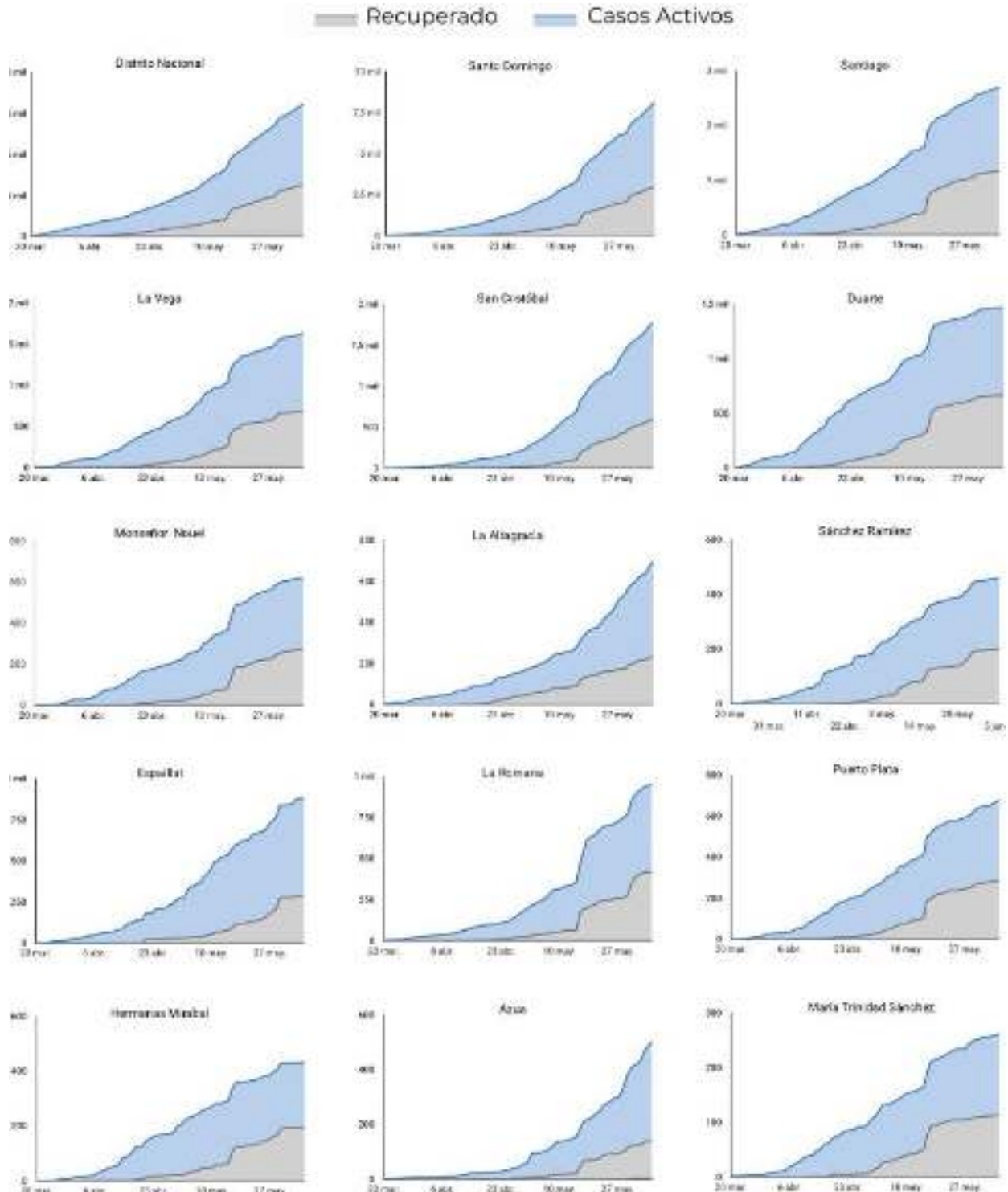
**Figura 3.** Casos de COVID-19 confirmados según grupo de edad y sexo. República Dominicana. 06/06/2020

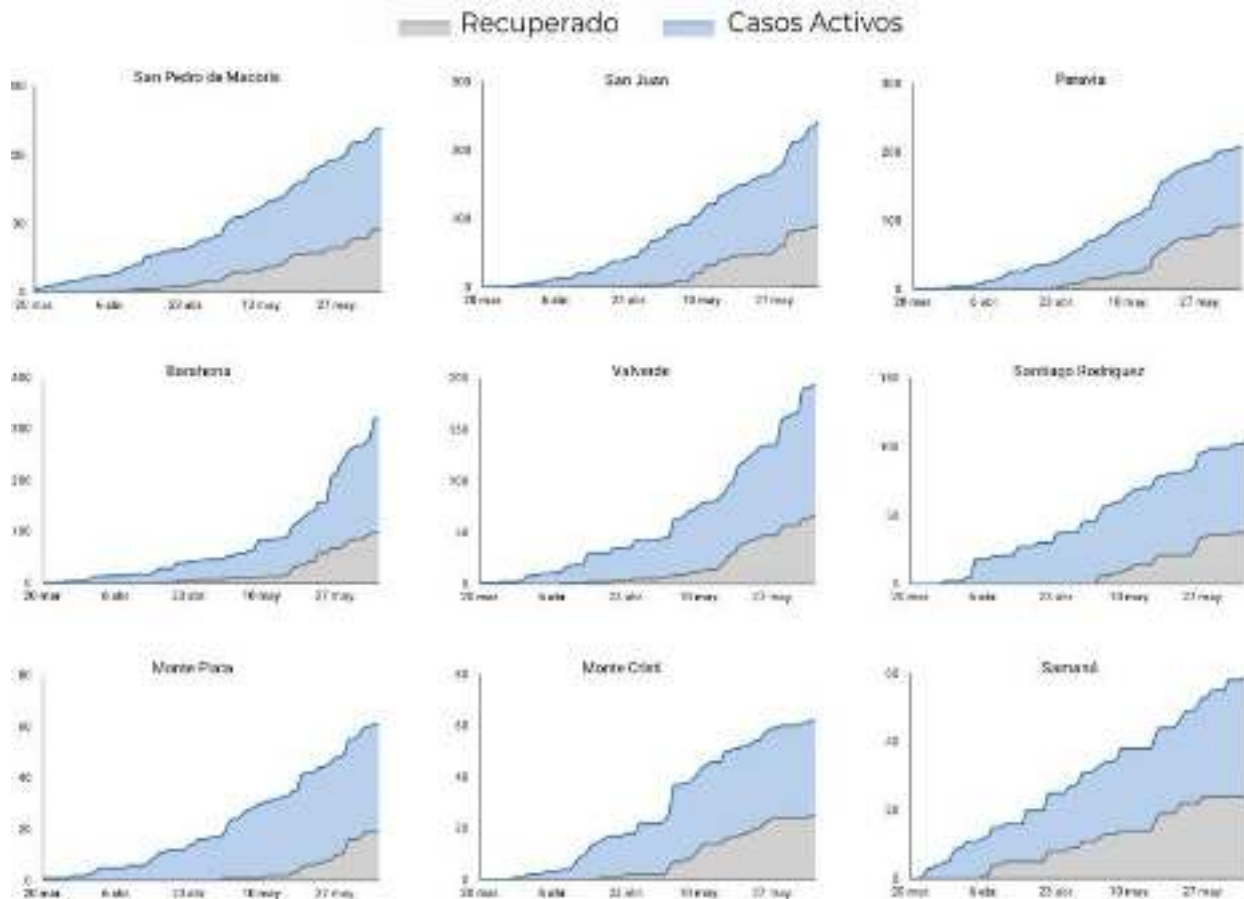


**Figura 4.** Casos de COVID-19 fallecidos según grupo de edad y sexo. República Dominicana. 06/06/2020



**Figura 5.** Evolución de casos activos y recuperados por provincia. República Dominicana. 6/06/2020





**Figura 6.** Tendencia de la positividad de COVID-19, República Dominicana. 06/06/2020

