

Enfermedad por Coronavirus 2019 (COVID-19)(U07)

SITUACIÓN GLOBAL

Al 8 de junio de 2020, se han reportado 6,931,000 casos confirmados (131,296 nuevos) y 400,857 defunciones (3,469 nuevas defunciones), la tasa de letalidad por cada millón de habitantes es de 51.68 a nivel mundial. En la región de Las Américas se han reportado 3,311,387 casos confirmados (76,512 nuevos) y 181,804 defunciones (2,410 nuevas defunciones), la tasa de letalidad por cada millón de habitantes es de 175.19. Información adicional disponible en la página web de la OMS: <https://www.who.int/emergencias/diseases/novel-coronavirus-2019/situation-reports>

SITUACIÓN EN LA REPÚBLICA DOMINICANA

Resumen

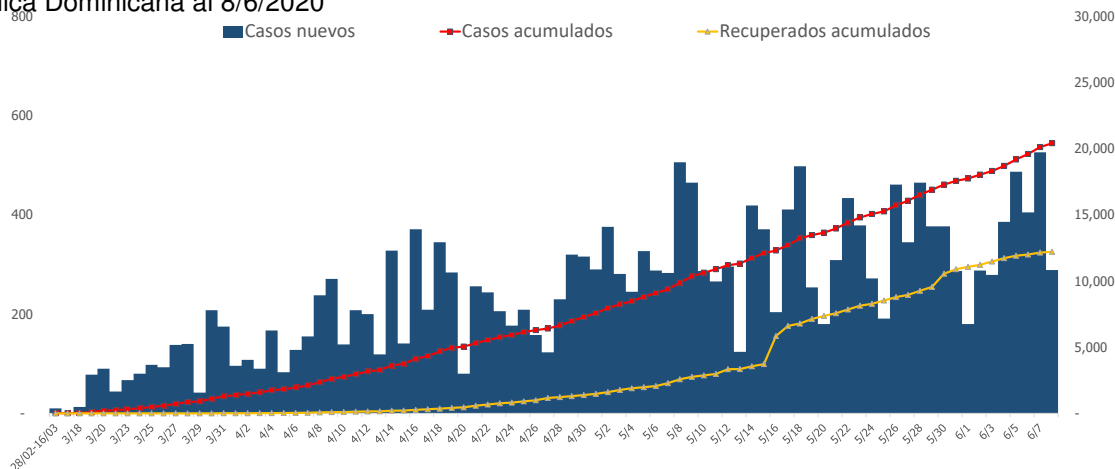
Muestras procesadas*	98,100
En este boletín	1,060
Casos confirmados (PCR)	20,415
Casos nuevos	289
Fallecidos	544
Recuperados	12,208
Casos activos	7,663
Descartados	77,685
Tasa letalidad	2.66%
Positividad	17.60%

*Incluye casos positivos y negativos a SARS-CoV-2

Hasta el 8 de junio de 2020, en la República Dominicana se han reportado 20,415 casos confirmados (289 nuevos): 2,554 se encuentran en aislamiento hospitalario, 5,109 en aislamiento domiciliario, 12,208 recuperados y 544 fallecidos (5 defunciones nuevas), letalidad=2.66%; por millón de habitantes, la tasa de letalidad es de 52.06. Se encuentran 116 casos en Unidad de Cuidados Intensivos; 58.62% en centros del Gran Santo Domingo, 26.72% en Santiago y 6.03% en Duarte.

Mediana de edad del total de casos: 40 años, rango intercuartílico (29-54 años). El 54.45% (11,116) son hombres y el 77.03% (15,726) de los casos se concentra en 12 municipios. En total, hay 181 trabajadores de la salud positivos para COVID-19, de los cuales 65.75% (119) corresponden al sexo femenino. En las últimas 4 semanas, la positividad de las muestras procesadas es de 17.60%.

Figura 1. Casos confirmados nuevos, acumulados y recuperados de COVID-19 según fecha de reporte. República Dominicana al 8/6/2020



Enfermedad por Coronavirus 2019 (COVID-19)(U07)
SITUACIÓN EN LA REPÚBLICA DOMINICANA

Tabla 1. Casos, defunciones y positividad por COVID-19 según provincia de residencia, República Dominicana, al 8/6/2020

Provincia	Muestras procesadas ^a	Casos (n) ^b					Defunciones (n) ^b	
		Nuevos	Acumulados	Incidencia Acumulada ^c	Positividad (%) ^d	Recuperados	Nuevos	Acumulados
01 Distrito Nacional	24,851	48	5,103	489.17	18.60	3,157	5	85
02 Azua	1,459	6	386	173.67	24.78	145	0	9
03 Baoruco	101	0	13	12.87	13.33	6	0	1
04 Barahona	1,244	27	258	136.38	25.18	98	0	4
05 Dajabón	59	0	9	13.54	8.11	5	0	0
06 Duarte	4,871	0	803	268.64	4.02	666	0	84
07 Elías Piña	113	0	11	17.35	7.69	7	0	0
08 El Seibo	147	0	32	34.22	17.27	7	0	0
09 Espaillat	1,998	0	612	255.16	20.68	293	0	8
10 Independencia	47	0	19	32.52	48.57	1	0	1
11 La Altagracia	2,961	17	498	140.91	17.81	252	0	2
12 La Romana	2,761	11	557	204.33	17.43	425	0	10
13 La Vega	5,513	5	971	236.09	8.29	703	0	29
14 María Trinidad Sánchez	1,038	1	152	107.73	11.44	118	0	4
15 Monte Cristi	197	0	34	29.01	10.53	25	0	1
16 Pedernales	58	10	23	65.72	40.00	5	0	0
17 Peravia	1,076	1	119	60.27	8.11	96	0	4
18 Puerto Plata	1,688	2	398	119.44	17.38	285	0	29
19 Hermanas Mirabal	1,063	0	245	265.88	6.42	193	0	15
20 Samaná	244	0	50	44.58	16.30	24	0	1
21 San Cristóbal	4,569	24	1,247	195.63	25.48	592	0	25
22 San Juan	1,380	0	161	72.61	8.69	89	0	7
23 San Pedro de Macorís	1,359	0	151	49.51	6.54	94	0	13
24 Sánchez Ramírez	1,214	0	260	171.08	10.43	201	0	8
25 Santiago	7,816	5	1,563	149.55	10.84	1,175	0	76
26 Santiago Rodríguez	309	1	55	96.04	9.88	37	0	4
27 Valverde	518	0	140	79.22	25.08	68	0	9
28 Monseñor Nouel	1,517	0	349	200.25	14.24	272	0	4
29 Monte Plata	326	0	41	21.46	5.43	19	0	7
30 Hato Mayor	78	0	17	19.82	13.79	11	0	2
31 San José de Ocoa	201	0	38	69.85	13.41	15	0	2
32 Santo Domingo	24,771	83	5,607	192.95	21.28	3,120	0	100
99 No especificado ^e	2,553	48	493	-	19.31	4	0	0
Total	98,100	289	20,415	195.39	17.60	12,208	5	544

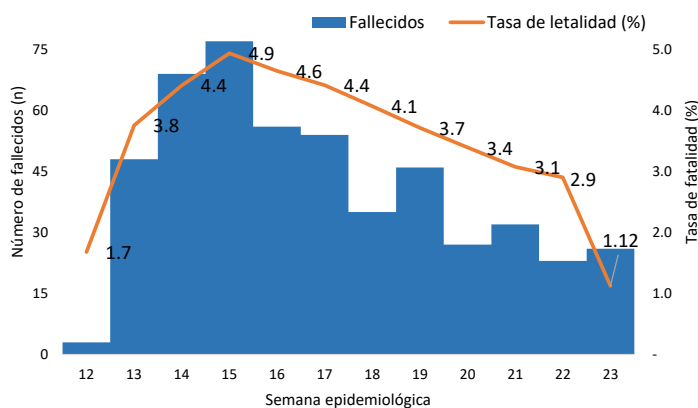
^aIncluye casos positivos y negativos a SARS-CoV-2; ^bIncluye casos confirmados y probables; ^cCasos por 100,000 habitantes

^dÚltimas 4 semanas; ^e Pendientes verificación territorial

Fuente: Sistema Nacional de Vigilancia Epidemiológica (SINAVE)

Enfermedad por Coronavirus 2019 (COVID-19)(U07)

Figura 2. Defunciones y tasa de letalidad por COVID-19 según semana epidemiológica. República Dominicana, al 8/6/2020.



Hasta el 8 de junio de 2020, se han reportado 544 defunciones.

Por lugar de residencia, el 74.45% (405) de los fallecidos corresponden a 12 municipios: San Francisco de Macorís, Santo Domingo de Guzmán, Santiago, Santo Domingo Este, La Vega, Santo Domingo Norte, Santo Domingo Oeste, Puerto Plata, San Pedro de Macorís, San Cristóbal, Salcedo y La Romana.

La mediana de edad de los fallecidos es de 65 años, rango intercuartílico (52-76 años). El 70.04% (381) son hombres. Entre las comorbilidades de los fallecidos se reportó la hipertensión arterial (26.10%) y diabetes (22.98%).

RECOMENDACIONES

- Reforzar las medidas de distanciamiento social, uso de mascarilla, evitar lugares de alta concurrencia como iglesias, parques, plazas comerciales y limitar el uso de medios de transportación masivos.
- Consultar el portal interactivo con información detallada a nivel provincial:
<https://coronavirusrd.maps.arcgis.com/apps/opsdashboard/index.html#/095c0c8c90a646cdbfdb34ab6b07adbd>
- Notas técnicas:
 - **Fallecimientos:** la notificación de defunciones en el Sistema Nacional de Vigilancia Epidemiológica (SINAVE) está sujeto al flujo de información desde el establecimiento de salud o la comunidad. Una defunción confirmada o probable por COVID-19 se notifica en el sistema aproximadamente 72 horas después de haber ocurrido.
 - **Caso probable:** Un caso con criterio clínico y bioquímico o por imágenes compatible con COVID-19 no confirmado por PCR o con una prueba PCR no concluyente.
 - **Caso confirmado:** Persona con una prueba positiva (PCR) de COVID-19 independientemente de los signos y síntomas.
 - **Caso descartado:** Persona cuya prueba de laboratorio (PCR) no detecta COVID-19.
 - **Provincia 99 No especificado:** Casos positivos o probables de COVID-19 pendientes de verificación territorial.

Enfermedad por Coronavirus 2019 (COVID-19)(U07)

Anexos

Figura 3. Casos confirmados de COVID-19 según grupo de edad y sexo. República Dominicana, al 8/6/2020

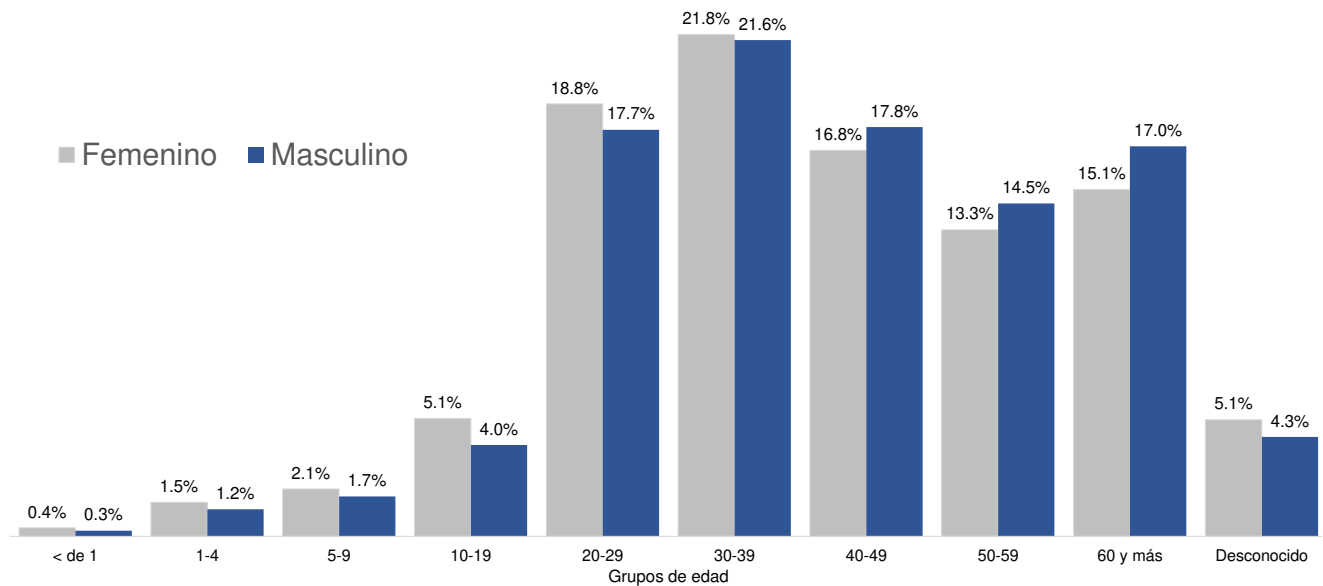


Figura 4. Casos de COVID-19 fallecidos según grupo de edad y sexo. República Dominicana, al 8/6/2020

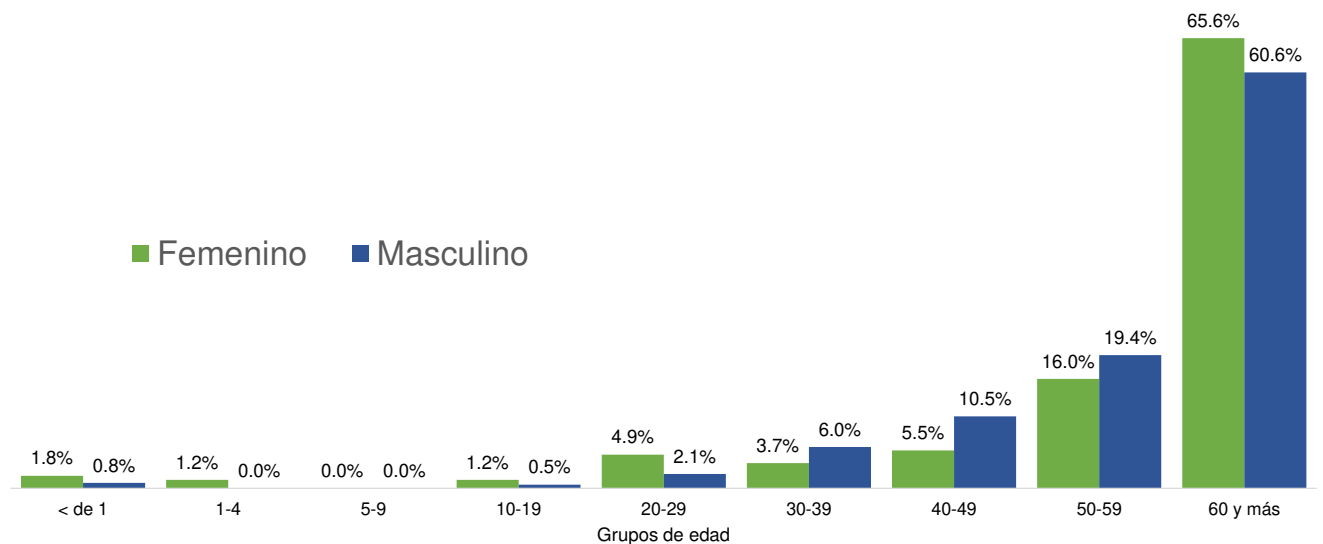
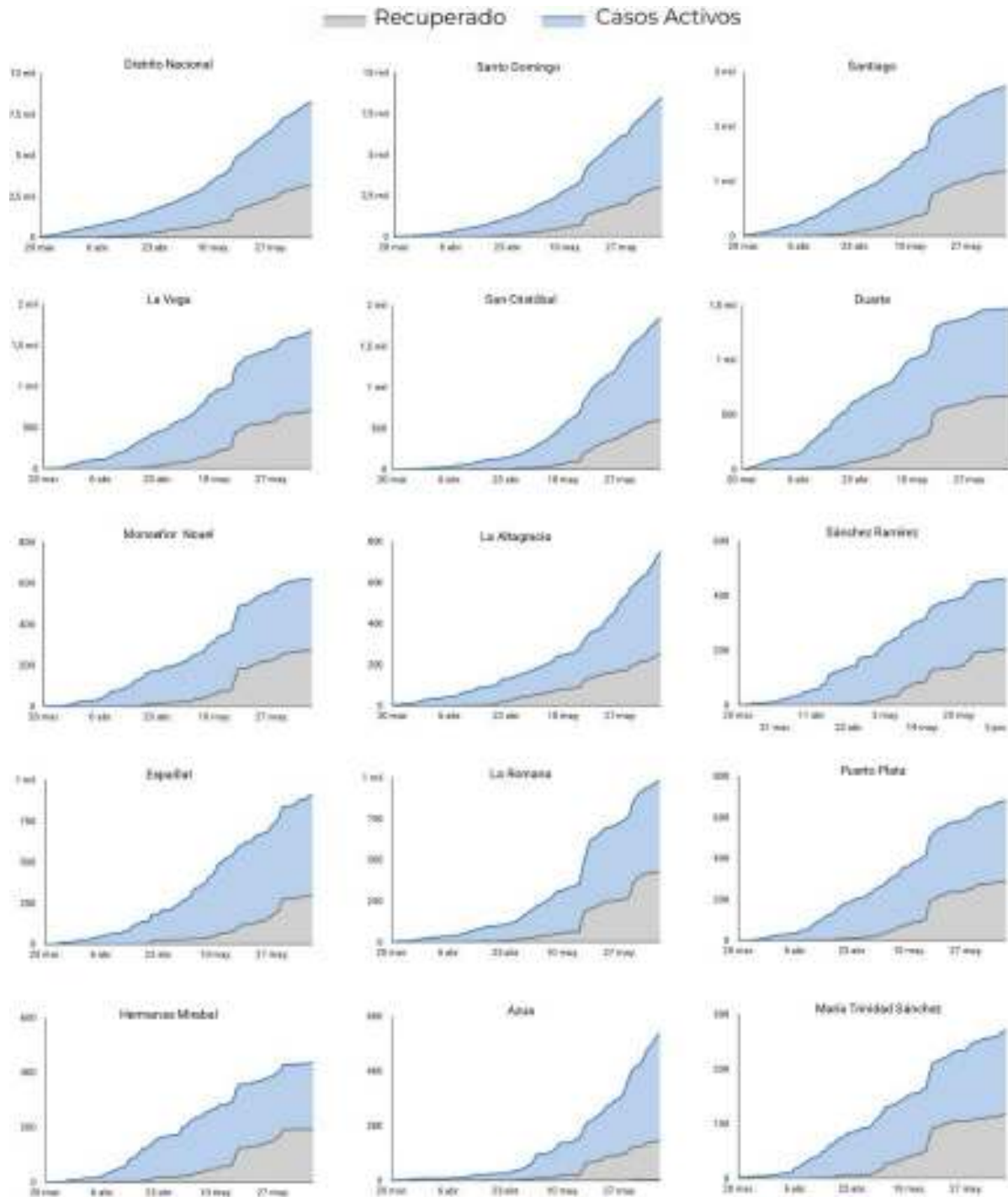


Figura 5. Evolución de casos activos y recuperados por provincia. República Dominicana, al 8/6/2020



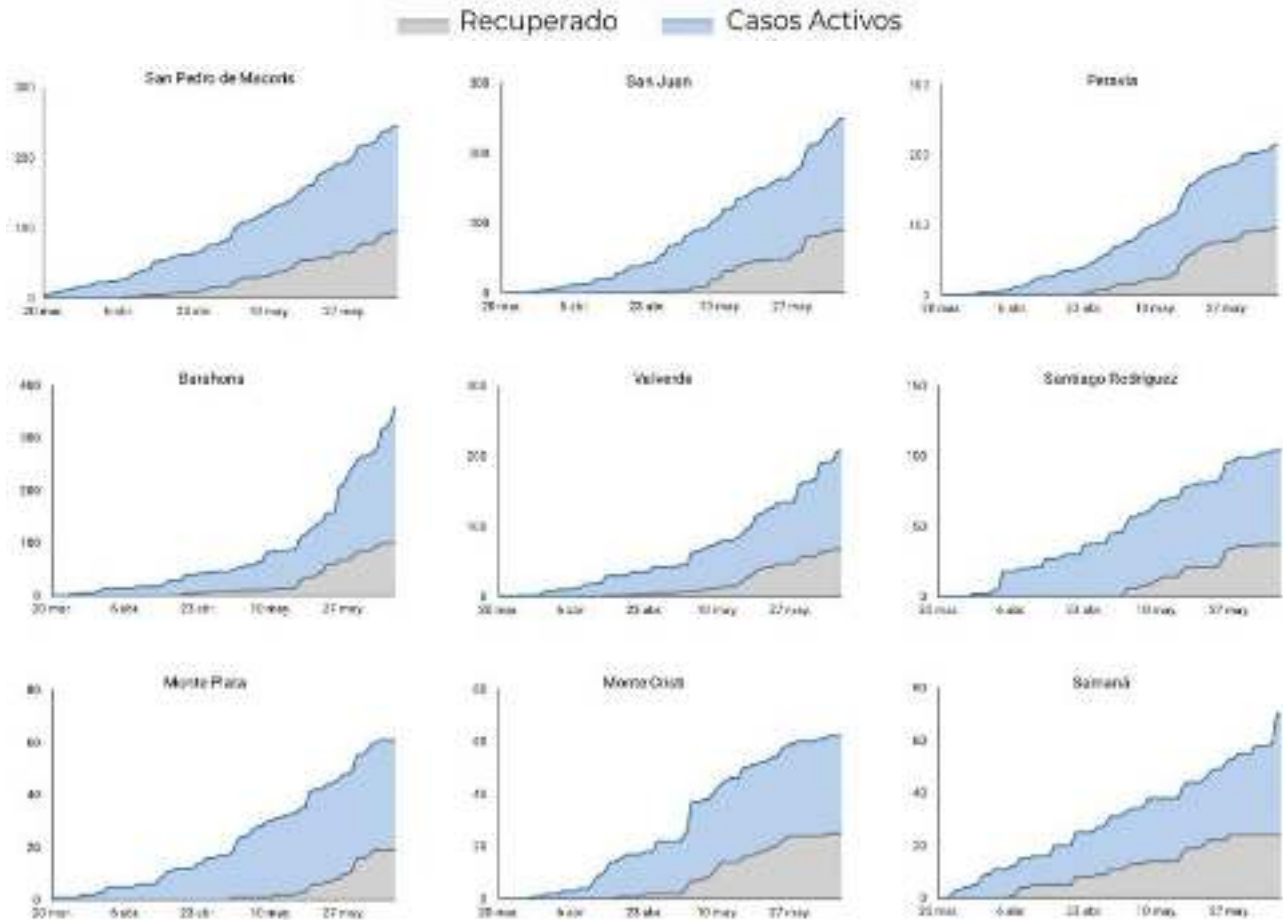


Figura 6. Tendencia de los casos y positividad de COVID-19, República Dominicana, al 8/6/2020

