

Enfermedad por Coronavirus 2019 (COVID-19)(U07)

SITUACIÓN GLOBAL

Al 13 de junio del 2020, se han reportado 7,553,182 casos confirmados (142,672 nuevos) y 423,349 defunciones (5,055 nuevas defunciones), la tasa de letalidad por cada millón de habitantes es de 54.58 a nivel mundial. En la región de Las Américas se han reportado 3,638,525 casos confirmados (77,934 nuevos) y 196,440 defunciones (3,496 nuevas defunciones), la tasa de letalidad por cada millón de habitantes es de 189.30. Información adicional disponible en la página web de la OMS: <https://www.who.int/emergencias/diseases/novel-coronavirus-2019/situation-reports>

SITUACIÓN EN LA REPÚBLICA DOMINICANA

Resumen

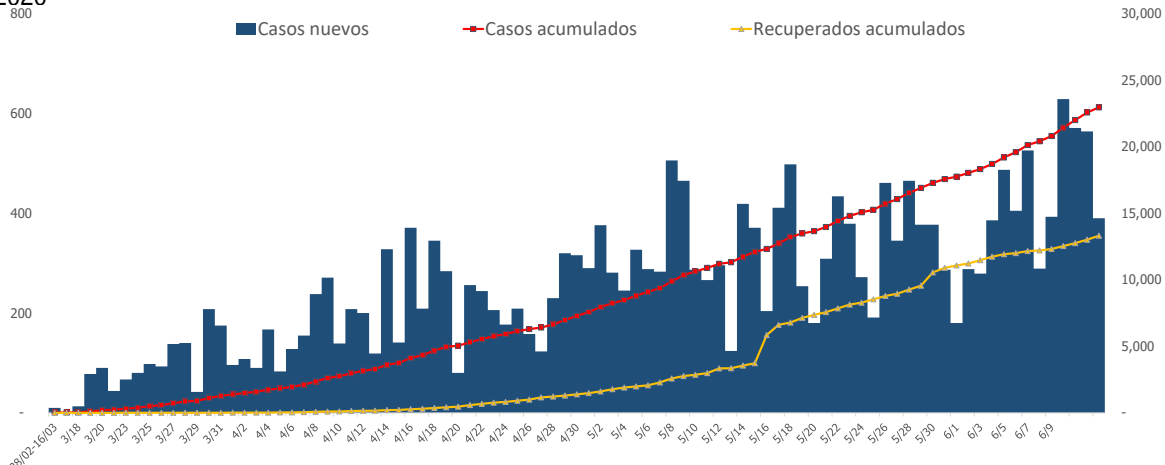
Muestras procesadas*	109,022
En este boletín	1,847
Casos confirmados(PCR)	22,962
Casos nuevos	390
Fallecidos	592
Recuperados	13,320
Casos activos	9,050
Descartados	86,060
Tasa letalidad	2.58%
Positividad	18.33%

*Incluye casos positivos y negativos a SARS-CoV-2

Hasta el 13 de junio del 2020, en la República Dominicana se han reportado 22,962 casos confirmados (390 nuevos): 2,735 se encuentran en aislamiento hospitalario, 6,315 en aislamiento domiciliario, 13,320 recuperados y 592 fallecidos (15 defunciones nuevas), letalidad=2.58%; por millón de habitantes, la tasa de letalidad es de 56.66. Se encuentran 134 casos en Unidad de Cuidados Intensivos; 56.72% en centros del Gran Santo Domingo, 32.84% en Santiago y 3.73% en Duarte.

Mediana de edad del total de casos: 39 años, rango intercuartílico (28-53 años). El 54.32% (12,472) son hombres y el 76.31% (17,522) de los casos se concentra en 12 municipios. En total, hay 219 trabajadores de la salud positivos para COVID-19, de los cuales 64.84% (142) corresponden al sexo femenino. En las últimas 4 semanas, la positividad de las muestras procesadas es de 18.33%.

Figura 1. Casos nuevos, acumulados y recuperados de COVID-19 según fecha de reporte. República Dominicana al 13/6/2020



Fuente: Sistema Nacional de Vigilancia Epidemiológica (SINAVE)

Enfermedad por Coronavirus 2019 (COVID-19)(U07)
SITUACIÓN EN LA REPÚBLICA DOMINICANA

Tabla 1. Casos, defunciones y positividad por COVID-19 según provincia de residencia, República Dominicana, al 13/6/2020

Provincia	Muestras procesadas ^a	Casos (n) ^b					Defunciones (n) ^b	
		Nuevos	Acumulados	Incidencia Acumulada ^c	Positividad (%) ^d	Recuperados	Nuevos	Acumulados
01 Distrito Nacional	27,909	135	5,744	550.62	17.64	3,466	5	101
02 Azua	1,666	4	452	203.37	27.11	175	0	9
03 Baoruco	137	0	16	15.84	9.76	6	0	1
04 Barahona	1,532	13	347	183.43	26.95	154	0	5
05 Dajabón	67	1	12	18.05	14.29	7	0	0
06 Duarte	5,130	1	820	274.33	3.78	680	0	84
07 Elías Piña	147	0	20	31.54	13.54	7	0	1
08 El Seibo	149	0	35	37.43	22.83	9	0	0
09 Espaillat	2,093	0	635	264.75	19.23	338	0	8
10 Independencia	89	0	44	75.31	53.33	1	0	1
11 La Altagracia	3,252	6	557	157.61	18.25	328	0	2
12 La Romana	2,952	12	598	219.37	18.88	431	0	10
13 La Vega	5,874	2	1,032	250.92	9.03	718	0	29
14 María Trinidad Sánchez	1,085	0	163	115.52	12.57	120	0	4
15 Monte Cristi	209	0	35	29.86	13.33	27	0	1
16 Pedernales	82	1	38	108.58	49.23	5	0	0
17 Peravia	1,144	1	133	67.36	9.34	98	1	6
18 Puerto Plata	1,923	0	406	121.84	12.64	288	0	32
19 Hermanas Mirabal	1,086	0	247	268.05	4.22	209	0	15
20 Samaná	266	0	57	50.82	20.42	26	0	1
21 San Cristóbal	5,162	15	1,409	221.04	24.09	652	0	29
22 San Juan	1,529	0	184	82.98	11.05	102	0	7
23 San Pedro de Macorís	1,457	6	172	56.40	7.98	112	0	13
24 Sánchez Ramírez	1,251	1	261	171.74	9.06	215	0	8
25 Santiago	8,463	20	1,641	157.01	9.75	1,222	2	78
26 Santiago Rodríguez	346	0	60	104.77	12.69	37	0	4
27 Valverde	537	2	144	81.48	27.27	84	0	9
28 Monseñor Nouel	1,609	2	362	207.71	11.93	280	0	4
29 Monte Plata	351	0	49	25.65	7.50	23	0	7
30 Hato Mayor	83	0	17	19.82	12.50	11	0	2
31 San José de Ocoa	295	0	48	88.23	13.94	17	0	2
32 Santo Domingo	28,091	169	6,546	225.26	21.88	3,464	7	119
99 No especificado ^e	3,056	-1	678	-	22.19	8	0	0
Total	109,022	390	22,962	219.76	18.33	13,320	15	592

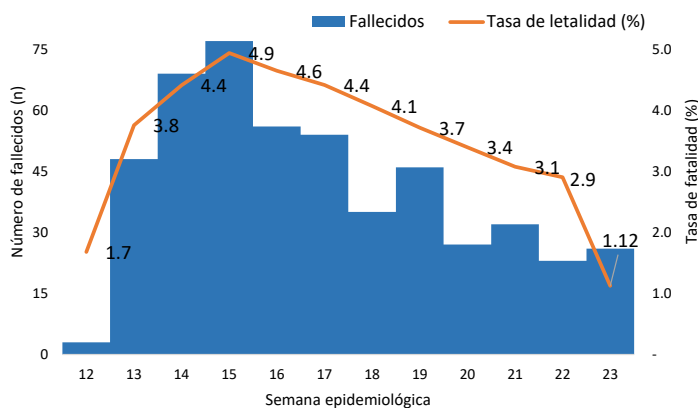
^aIncluye casos positivos y negativos a SARS-CoV-2; ^bIncluye casos confirmados y probables; ^cCasos por 100,000 habitantes

^dÚltimas 4 semanas por fecha de confirmación de laboratorio; ^e Pendientes verificación territorial

Fuente: Sistema Nacional de Vigilancia Epidemiológica (SINAVE)

Enfermedad por Coronavirus 2019 (COVID-19)(U07)

Figura 2. Defunciones y tasa de letalidad por COVID-19 según semana epidemiológica. República Dominicana, al 13/6/2020.



Fuente: Sistema Nacional de Vigilancia Epidemiológica (SINAVE)

Hasta el 14 de junio de 2020, se han reportado 592 defunciones.

Por lugar de residencia, el 75.00% (444) de los fallecidos corresponden a 12 municipios: San Francisco de Macorís, Santo Domingo de Guzmán, Santiago, Santo Domingo Este, La Vega, Santo Domingo Norte, Santo Domingo Oeste, Puerto Plata, San Pedro de Macorís, San Cristóbal, Salcedo y La Romana.

La mediana de edad de los fallecidos es de 65 años, rango intercuartílico (52-76 años). El 68.75% (407) son hombres. Entre las comorbilidades de los fallecidos se reportó la hipertensión arterial (26.52%) y diabetes (23.14%).

RECOMENDACIONES

- Reforzar las medidas de distanciamiento social, uso de mascarilla, evitar lugares de alta concurrencia como iglesias, parques, plazas comerciales y limitar el uso de medios de transportación masivos.
- Consultar el portal interactivo con información detallada a nivel provincial:
<https://coronavirusrd.maps.arcgis.com/apps/opsdashboard/index.html#/095c0c8c90a646cdbfdb34ab6b07adbd>

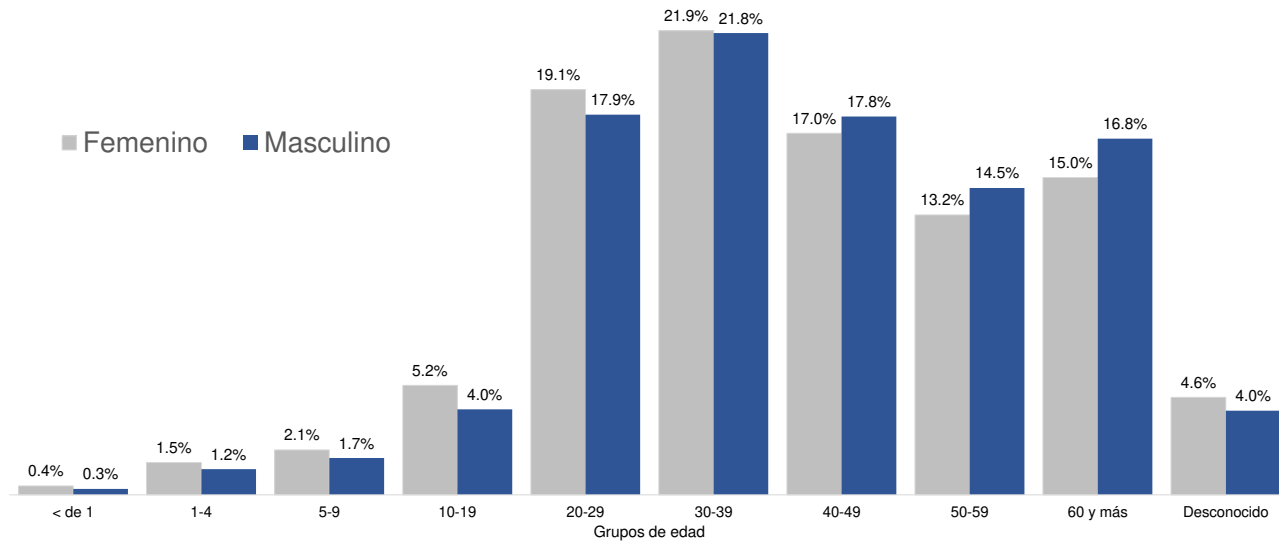
Notas técnicas:

- **Fallecimientos:** la notificación de defunciones en el Sistema Nacional de Vigilancia Epidemiológica (SINAVE) está sujeto al flujo de información desde el establecimiento de salud o la comunidad. Una defunción confirmada o probable por COVID-19 se notifica en el sistema aproximadamente 72 horas después de haber ocurrido.
- **Positividad:** Total de casos nuevos positivos o probables de COVID-19 de las últimas cuatro semanas divididos entre total de pruebas procesadas en el mismo periodo de tiempo.
- **Provincia 99 No especificado:** Casos positivos o probables de COVID-19 pendientes de verificación territorial.

Enfermedad por Coronavirus 2019 (COVID-19)(U07)

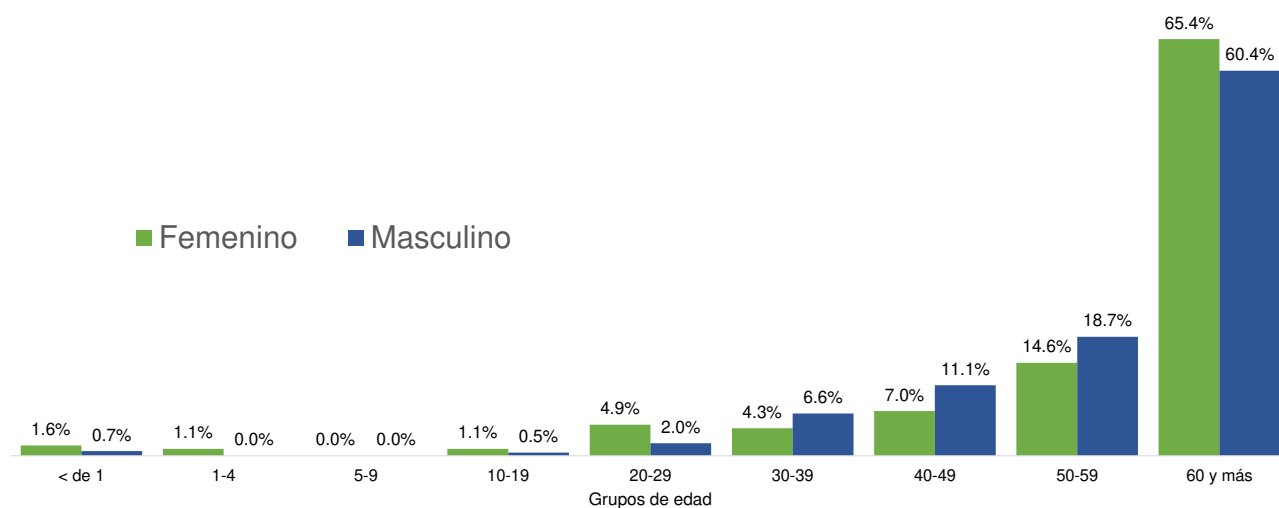
Anexos

Figura 3. Casos confirmados de COVID-19 según grupo de edad y sexo. República Dominicana, al 13/6/2020



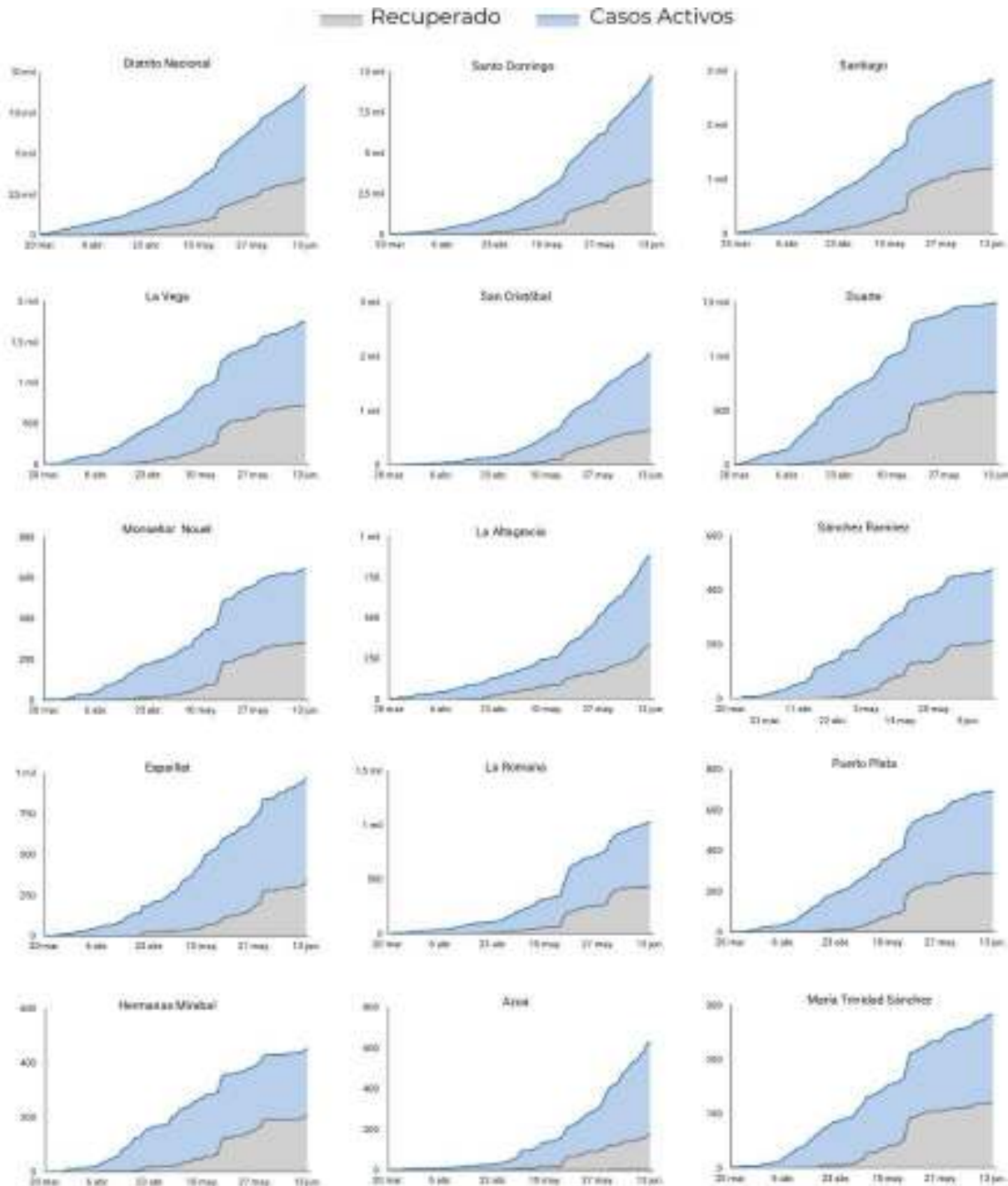
Fuente: Sistema Nacional de Vigilancia Epidemiológica (SINAVE)

Figura 4. Casos de COVID-19 fallecidos según grupo de edad y sexo. República Dominicana, al 13/6/2020



Fuente: Sistema Nacional de Vigilancia Epidemiológica (SINAVE)

Figura 4. Evolución de casos activos y recuperados por provincia. República Dominicana, al 13/6/2020



Fuente: Sistema Nacional de Vigilancia Epidemiológica (SINAVE)

Figura 5. Evolución de casos activos y recuperados por provincia. República Dominicana, al 13/6/2020

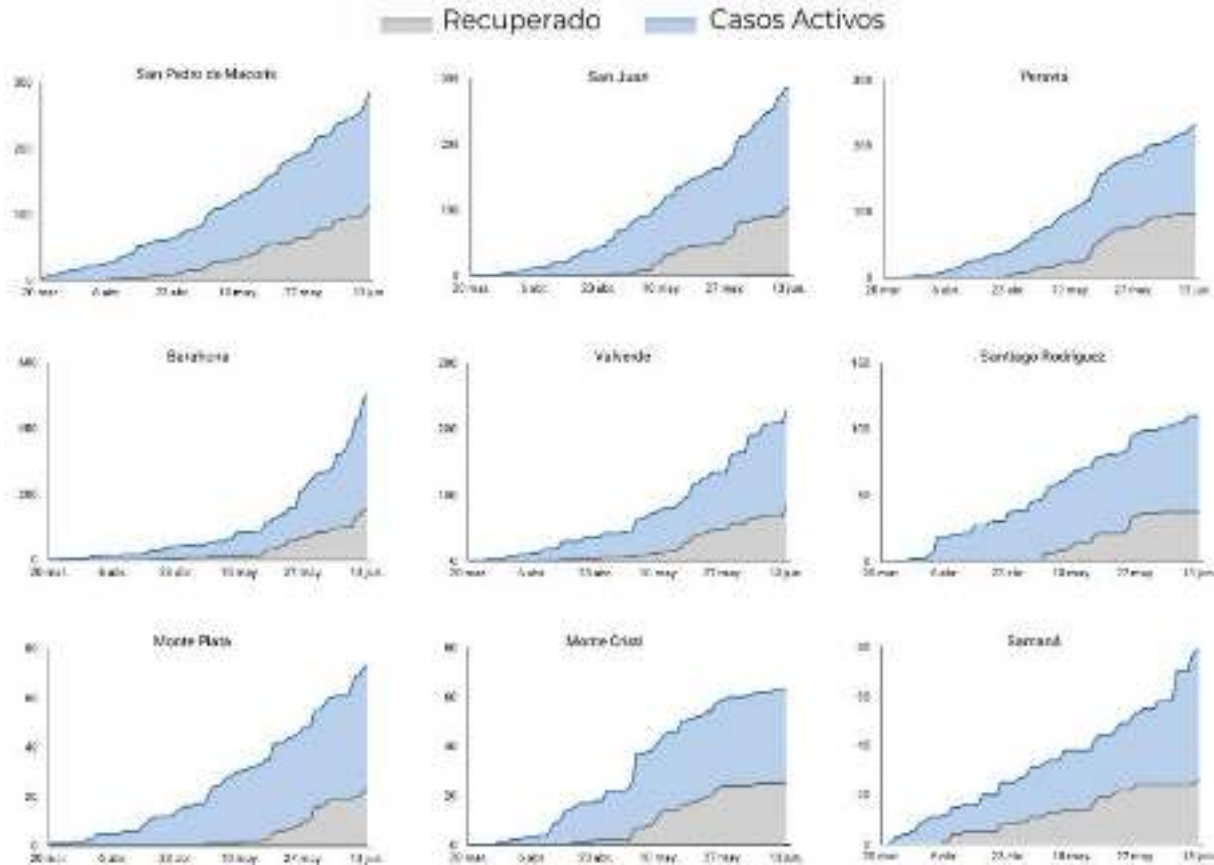
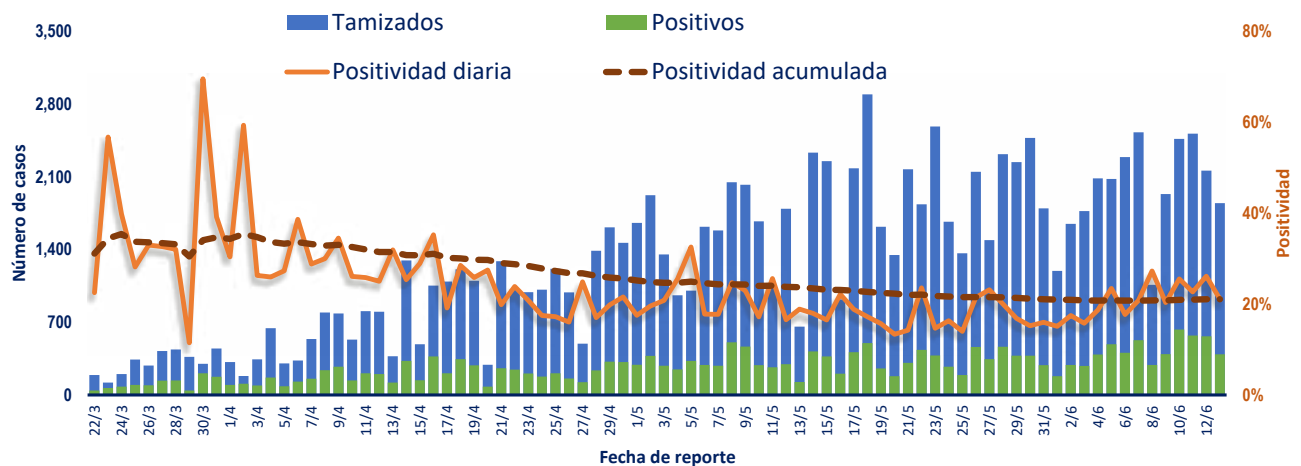
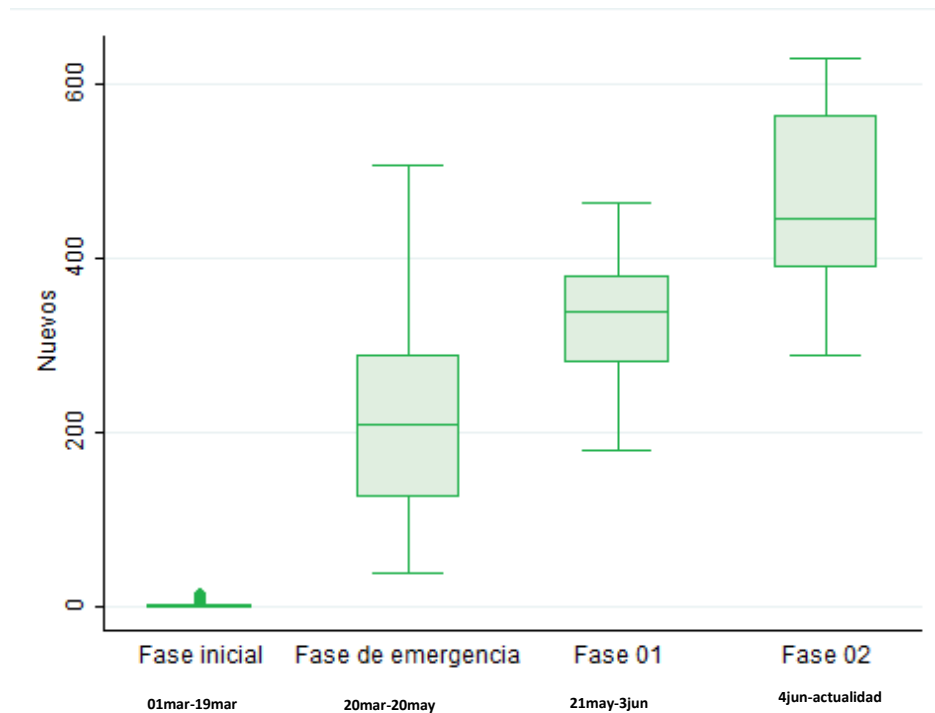


Figura 6. Tendencia de los casos y positividad de COVID-19, República Dominicana, al 13/6/2020



Fuente: Sistema Nacional de Vigilancia Epidemiológica (SINAVE)

Figura 7. Tendencia de casos nuevos de COVID-19 por fases en República Dominicana, al 13/6/2020 14/6/2020



Fuente: Sistema Nacional de Vigilancia Epidemiológica (SINAVE)