

Enfermedad por Coronavirus 2019 (COVID-19)(U07)

SITUACIÓN GLOBAL

Al 14 de junio de 2020, se han reportado 7,690,708 casos confirmados (137,526 nuevos) y 427,630 defunciones (4,281 nuevas defunciones), la tasa de letalidad por cada millón de habitantes es de 55.13 a nivel mundial. En la región de Las Américas se han reportado 3,711,768 casos confirmados (73,243 nuevos) y 199,252 defunciones (2,812 nuevas defunciones), la tasa de letalidad por cada millón de habitantes es de 192.01. Información adicional disponible en la página web de la OMS: <https://www.who.int/emergencias/diseases/novel-coronavirus-2019/situation-reports>

SITUACIÓN EN LA REPÚBLICA DOMINICANA

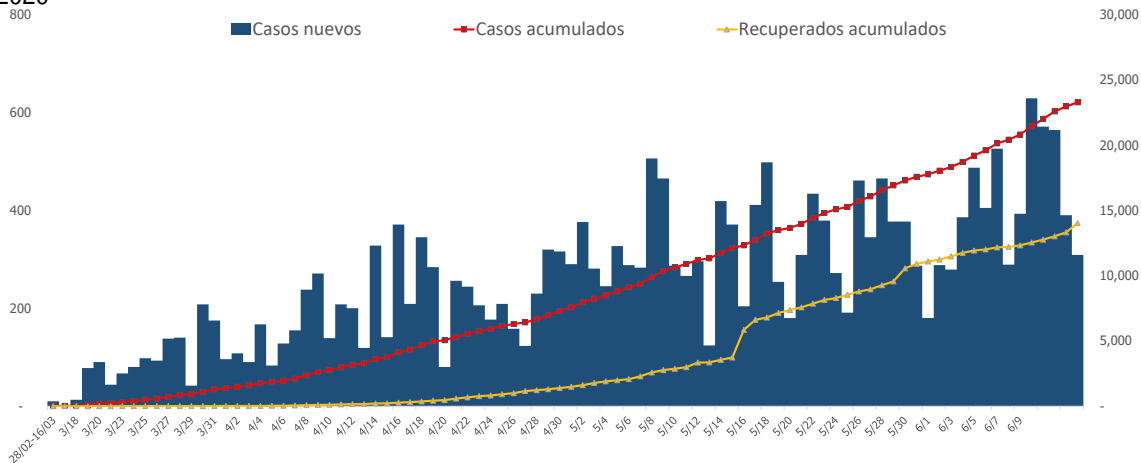
Resumen

Muestras procesadas*	110,781
En este boletín	1,759
Casos confirmados(PCR)	23,271
Casos nuevos	309
Fallecidos	605
Recuperados	14,025
Casos activos	8,641
Descartados	87,510
Tasa letalidad	2.60%
Positividad	18.29%

Hasta el 14 de junio de 2020, en la República Dominicana se han reportado 23,271 casos confirmados (309 nuevos): 2,702 se encuentran en aislamiento hospitalario, 5,939 en aislamiento domiciliario, 14,025 recuperados y 605 fallecidos (13 defunciones nuevas), letalidad=2.60%; por millón de habitantes, la tasa de letalidad es de 57.90. Se encuentran 145 casos en Unidad de Cuidados Intensivos; 57.24% en centros del Gran Santo Domingo, 30.34% en Santiago y 3.45% en Duarte.

Mediana de edad del total de casos: 39 años, rango intercuartílico (28-53 años). El 54.33% (12,642) son hombres y el 76.34% (17,764) de los casos se concentra en 12 municipios. En total, hay 219 trabajadores de la salud positivos para COVID-19, de los cuales 64.84% (142) corresponden al sexo femenino. En las últimas 4 semanas, la positividad de las muestras procesadas es de 18.29%.

Figura 1. Casos nuevos, acumulados y recuperados de COVID-19 según fecha de reporte. República Dominicana al 14/6/2020



Fuente: Sistema Nacional de Vigilancia Epidemiológica (SINAVE)

Enfermedad por Coronavirus 2019 (COVID-19)(U07)

SITUACIÓN EN LA REPÚBLICA DOMINICANA

Tabla 1. Casos, defunciones y positividad por COVID-19 según provincia de residencia, República Dominicana, al 14/6/2020

Provincia	Muestras procesadas ^a	Casos (n) ^b					Defunciones (n) ^b	
		Nuevos	Acumulados	Incidencia Acumulada ^c	Positividad (%) ^d	Recuperados	Nuevos	Acumulados
01 Distrito Nacional	28,394	75	5,819	557.81	17.55	3,685	2	103
02 Azua	1,703	4	456	205.17	26.72	196	1	10
03 Baoruco	138	0	16	15.84	9.76	7	0	1
04 Barahona	1,534	1	348	183.95	27.46	163	1	6
05 Dajabón	67	0	12	18.05	12.20	8	0	0
06 Duarte	5,137	0	820	274.33	3.77	689	0	84
07 Elías Piña	148	0	20	31.54	13.40	7	0	1
08 El Seibo	149	0	35	37.43	22.83	17	0	0
09 Espaillat	2,136	7	642	267.67	19.26	366	0	8
10 Independencia	90	1	45	77.02	53.95	2	0	1
11 La Altagracia	3,323	9	566	160.16	18.18	347	0	2
12 La Romana	3,004	14	612	224.51	16.45	441	0	10
13 La Vega	5,958	12	1,044	253.84	9.05	742	3	32
14 María Trinidad Sánchez	1,101	3	166	117.65	12.71	125	0	4
15 Monte Cristi	209	0	35	29.86	13.56	27	0	1
16 Pedernales	82	0	38	108.58	49.23	7	0	0
17 Peravia	1,162	0	133	67.36	8.55	101	0	6
18 Puerto Plata	1,931	1	407	122.14	12.16	293	0	32
19 Hermanas Mirabal	1,089	2	249	270.22	4.29	215	1	16
20 Samaná	266	0	57	50.82	20.74	26	0	1
21 San Cristóbal	5,248	7	1,416	222.14	23.70	702	0	29
22 San Juan	1,546	0	184	82.98	10.97	112	0	7
23 San Pedro de Macorís	1,519	4	176	57.71	7.84	112	1	14
24 Sánchez Ramírez	1,252	0	261	171.74	9.97	221	0	8
25 Santiago	8,590	12	1,653	158.16	9.69	1,247	1	79
26 Santiago Rodríguez	346	0	60	104.77	12.69	37	0	4
27 Valverde	602	24	168	95.07	29.25	92	0	9
28 Monseñor Nouel	1,611	1	363	208.29	11.30	312	1	5
29 Monte Plata	358	1	50	26.17	7.72	26	0	7
30 Hato Mayor	85	0	17	19.82	12.12	11	0	2
31 San José de Ocoa	295	0	48	88.23	14.50	19	0	2
32 Santo Domingo	28,599	125	6,671	229.56	22.00	3,662	2	121
99 No especificado ^e	3,109	6	684	-	22.00	8	0	0
Total	110,781	309	23,271	222.72	18.29	14,025	13	605

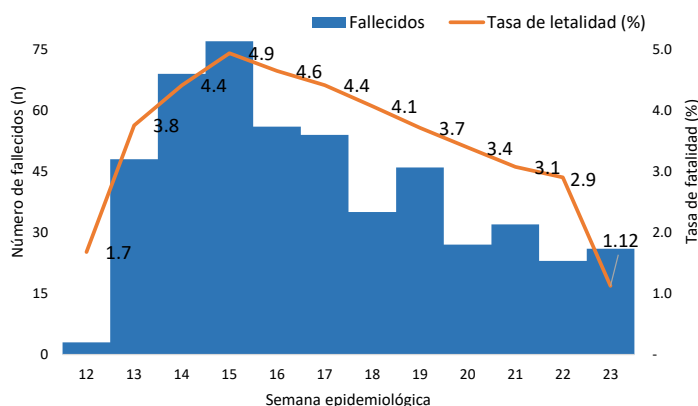
^aIncluye casos positivos y negativos a SARS-CoV-2; ^bIncluye casos confirmados y probables; ^cCasos por 100,000 habitantes

^dÚltimas 4 semanas por fecha de confirmación de laboratorio; ^e Pendientes verificación territorial

Fuente: Sistema Nacional de Vigilancia Epidemiológica (SINAVE)

Enfermedad por Coronavirus 2019 (COVID-19)(U07)

Figura 2. Defunciones y tasa de letalidad por COVID-19 según semana epidemiológica. República Dominicana, al 14/6/2020.



Fuente: Sistema Nacional de Vigilancia Epidemiológica (SINAVE)

Hasta el 14 de junio de 2020, se han reportado 605 defunciones.

Por lugar de residencia, el 74.88% (453) de los fallecidos corresponden a 12 municipios: San Francisco de Macorís, Santo Domingo de Guzmán, Santiago, Santo Domingo Este, La Vega, Santo Domingo Norte, Santo Domingo Oeste, Puerto Plata, San Pedro de Macorís, San Cristóbal, Salcedo y La Romana.

La mediana de edad de los fallecidos es de 65 años, rango intercuartílico (52-76 años). El 69.26% (419) son hombres. Entre las comorbilidades de los fallecidos se reportó la hipertensión arterial (26.94%) y diabetes (23.47%).

RECOMENDACIONES

- Reforzar las medidas de distanciamiento social, uso de mascarilla, evitar lugares de alta concurrencia como iglesias, parques, plazas comerciales y limitar el uso de medios de transportación masivos.
- Consultar el portal interactivo con información detallada a nivel provincial:
<https://coronavirusrd.maps.arcgis.com/apps/opsdashboard/index.html#/095c0c8c90a646cdbfdb34ab6b07adbd>

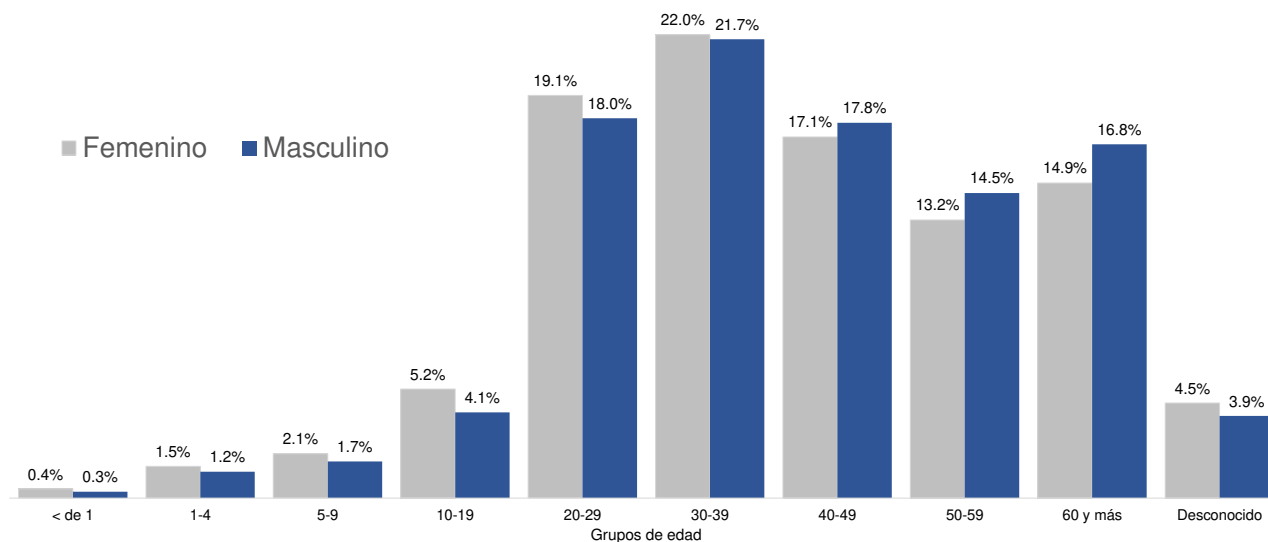
Notas técnicas:

- **Fallecimientos:** la notificación de defunciones en el Sistema Nacional de Vigilancia Epidemiológica (SINAVE) está sujeto al flujo de información desde el establecimiento de salud o la comunidad. Una defunción confirmada o probable por COVID-19 se notifica en el sistema aproximadamente 72 horas después de haber ocurrido.
- **Positividad:** Total de casos nuevos positivos o probables de COVID-19 de las últimas cuatro semanas divididos entre total de pruebas procesadas en el mismo periodo de tiempo.
- **Provincia 99 No especificado:** Casos positivos o probables de COVID-19 pendientes de verificación territorial.

Enfermedad por Coronavirus 2019 (COVID-19)(U07)

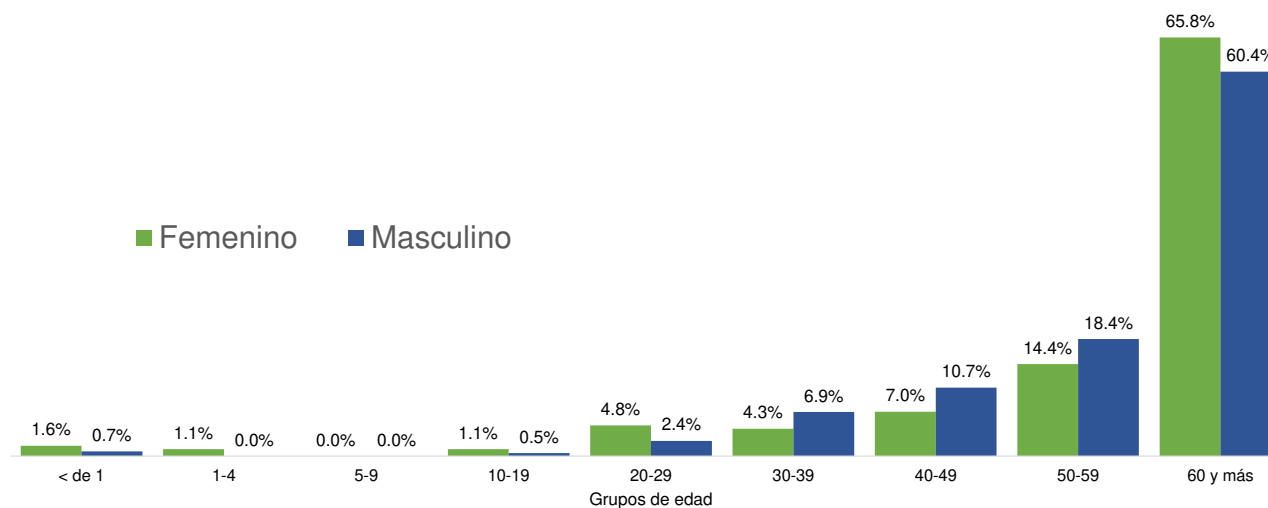
Anexos

Figura 3. Casos confirmados de COVID-19 según grupo de edad y sexo. República Dominicana, al 14/6/2020



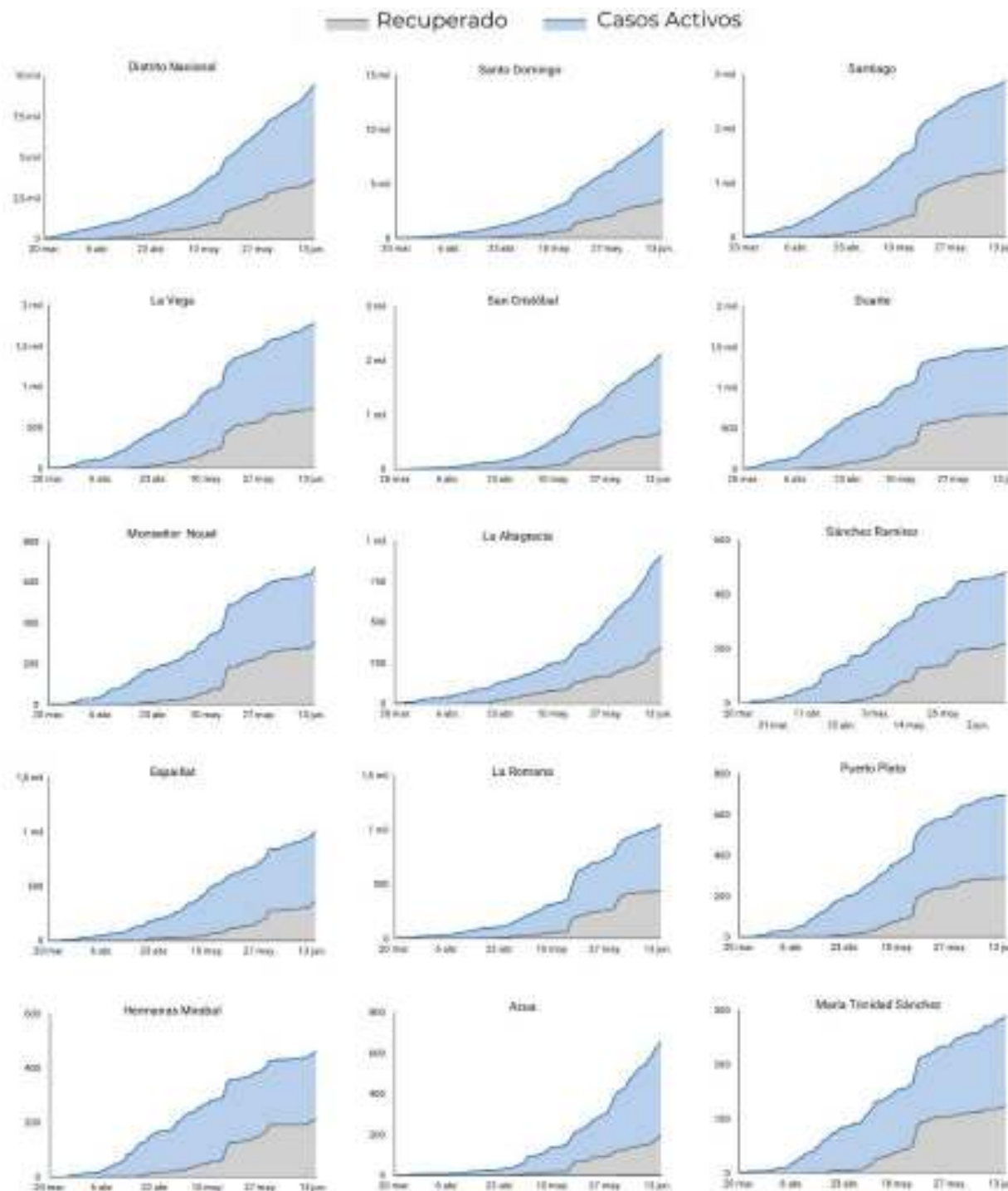
Fuente: Sistema Nacional de Vigilancia Epidemiológica (SINAVE)

Figura 4. Casos de COVID-19 fallecidos según grupo de edad y sexo. República Dominicana, al 14/6/2020



Fuente: Sistema Nacional de Vigilancia Epidemiológica (SINAVE)

Figura 4. Evolución de casos activos y recuperados por provincia. República Dominicana, al 14/6/2020



Fuente: Sistema Nacional de Vigilancia Epidemiológica (SINAVE)

Figura 5. Evolución de casos activos y recuperados por provincia. República Dominicana, al 14/6/2020

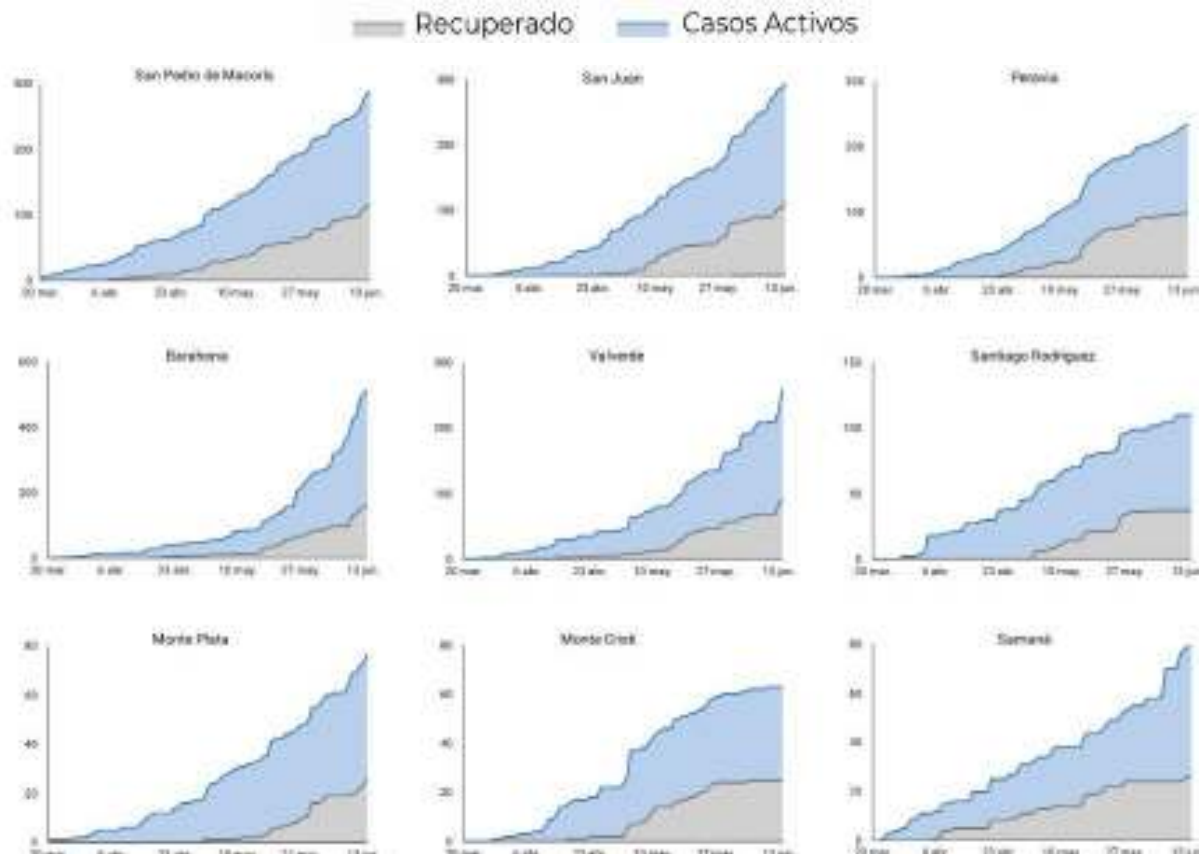


Figura 6. Tendencia de los casos y positividad de COVID-19, República Dominicana, al 14/6/2020

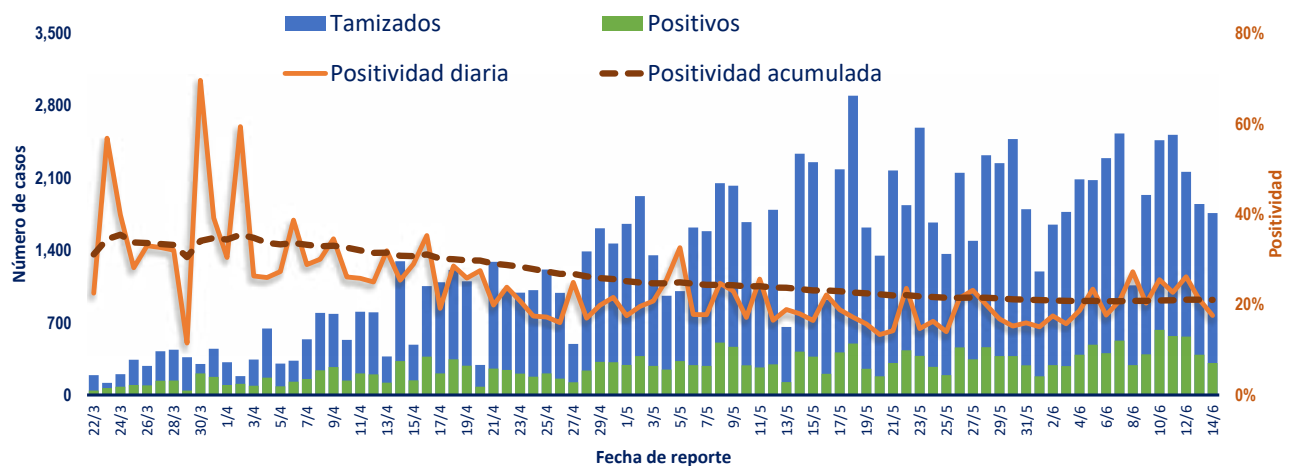
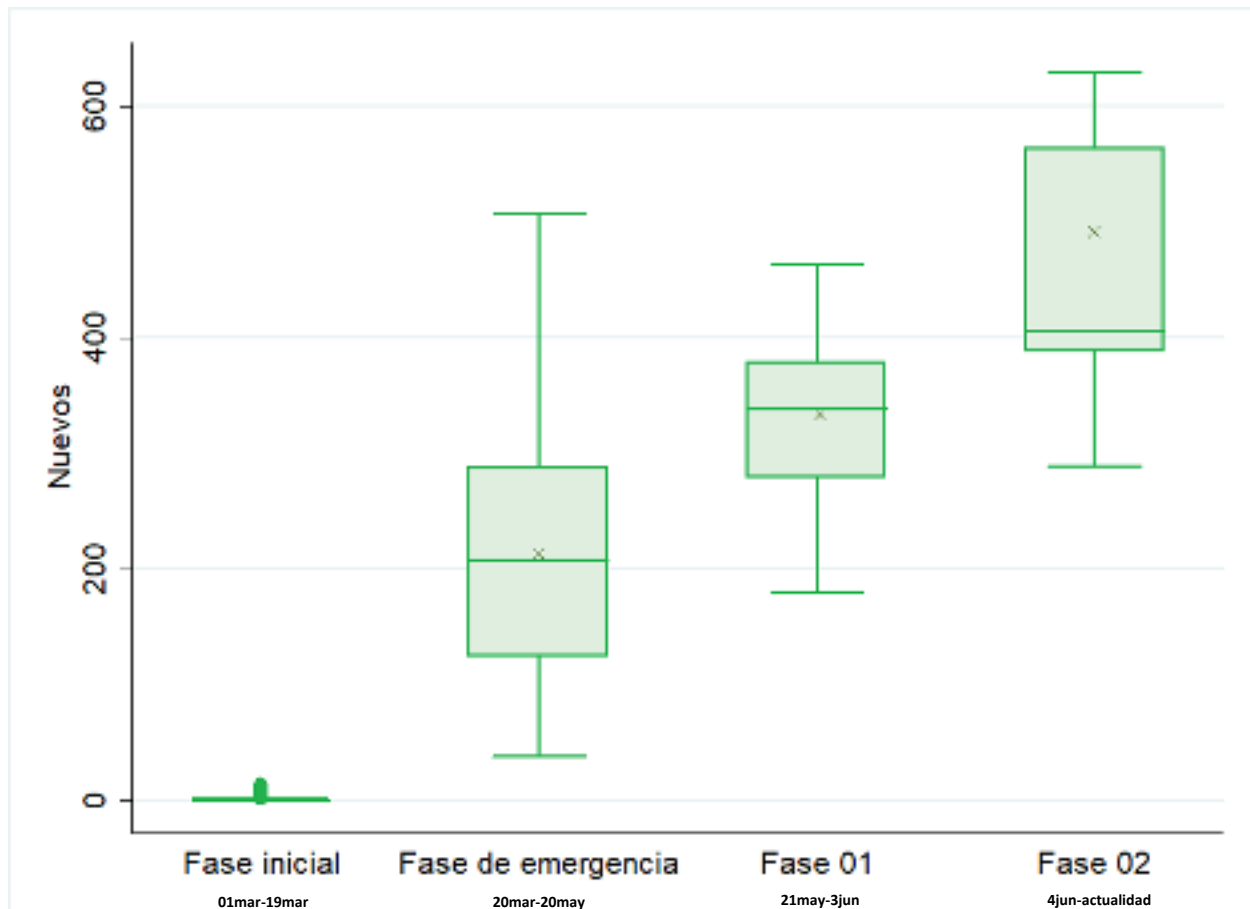


Figura 7. Tendencia de casos nuevos de COVID-19 por fases en República Dominicana, al 14/6/2020



Fuente: Sistema Nacional de Vigilancia Epidemiológica (SINAVE)