

Enfermedad por Coronavirus 2019 (COVID-19)(U07)

SITUACIÓN GLOBAL

Al 21 de junio 2020, se han reportado 8,708,008 casos confirmados (183,020 nuevos) y 461,715 defunciones (4,743 nuevas defunciones), la tasa de letalidad por cada millón de habitantes es de 59.52 a nivel mundial. En la región de Las Américas se han reportado 4,279,854 casos confirmados (116,041nuevos) y 219,144 defunciones (3,241nuevas defunciones), la tasa de letalidad por cada millón de habitantes es de 211.18 Información adicional disponible en la página web de la OMS: <https://www.who.int/emergencias/diseases/novel-coronavirus-2019/situation-reports>

SITUACIÓN EN LA REPÚBLICA DOMINICANA

Resumen

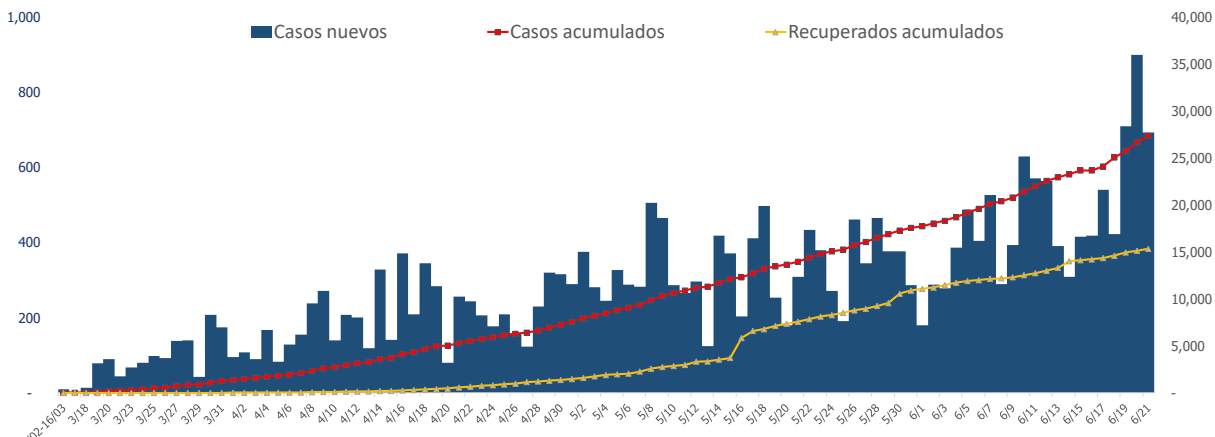
Muestras procesadas*	128,775
En este boletín	2,907
Casos confirmados(PCR)	27,370
Casos nuevos	693
Defunciones total	669
En este boletín	7
Recuperados	15,338
Casos activos	11,363
Descartados	101,405
Tasa letalidad	2.44%
Positividad	19.89%

Hasta el 21 de junio del 2020, en la República Dominicana se han reportado 27,370 casos confirmados (693 nuevos): 2,726 se encuentran en aislamiento hospitalario, 8,637 en aislamiento domiciliario, 15,338 recuperados y 669 fallecidos (7 defunciones), letalidad=2.44%; por millón de habitantes, la tasa de letalidad es de 64.03. Se encuentran 175 casos en Unidad de Cuidados Intensivos; 44.43% en centros del Gran Santo Domingo, 34.29% en Santiago y 9.71% en Duarte.

Mediana de edad del total de casos: 39 años, rango intercuartílico es de 28 a 53 años. El 54.06% (14,795) son hombres y el 75.92% (20,779) de los casos se concentra en 12 municipios. En total, hay 223 trabajadores de la salud positivos para COVID-19, de los cuales 65.47% (146) corresponden al sexo femenino. En las últimas 4 semanas, la positividad de las muestras procesadas es de 19.89%.

*Incluye casos positivos y negativos a SARS-CoV-2

Figura 1. Casos nuevos, acumulados y recuperados de COVID-19 según fecha de reporte. República Dominicana al 21/6/2020



Fuente: Sistema Nacional de Vigilancia Epidemiológica (SINAVE)

Contactos Dirección General de Epidemiología (Centro Nacional de Enlace - RSI): Teléfonos: 1-809-686-9140, 1-809-200-4091 (sin cargos) y 1-829-542-7009. **Correo electrónico:** alertatemprana@ministeriodesalud.gob.do **Página Web:** <https://www.msp.gob.do/web/> <http://digepisalud.gob.do/>

Enfermedad por Coronavirus 2019 (COVID-19)(U07)

SITUACIÓN EN LA REPÚBLICA DOMINICANA

Tabla 1. Casos, defunciones y positividad por COVID-19 según provincia de residencia, República Dominicana, al 21/6/2020

Provincia	Muestras procesadas ^a	Casos (n) ^b					Defunciones (n) ^b	
		Nuevos	Acumulados	Incidencia Acumulada ^c	Positividad (%) ^d	Recuperados	Nuevos	Acumulados
01 Distrito Nacional	33,776	176	6,884	659.90	18.21	4,068	0	115
02 Azua	2,054	19	556	250.16	27.40	224	0	10
03 Baoruco	159	2	20	19.80	12.37	8	0	1
04 Barahona	1,996	1	444	234.70	25.33	166	0	7
05 Dajabón	84	0	21	31.59	26.53	8	0	0
06 Duarte	5,589	9	848	283.69	4.30	707	0	86
07 Elías Piña	195	1	40	63.09	24.26	8	0	1
08 El Seibo	157	0	35	37.43	22.58	17	0	0
09 Espaillat	2,322	1	695	289.77	22.00	459	1	14
10 Independencia	133	0	69	118.10	54.62	2	0	1
11 La Altagracia	3,765	13	655	185.34	19.31	369	0	2
12 La Romana	3,434	26	720	264.13	19.16	458	0	10
13 La Vega	6,568	26	1,162	282.53	11.41	839	0	34
14 María Trinidad Sánchez	1,213	4	189	133.95	15.24	132	0	4
15 Monte Cristi	238	0	46	39.24	22.78	31	0	1
16 Pedernales	107	0	45	128.58	43.82	7	0	0
17 Peravia	1,345	7	159	80.53	10.83	103	0	7
18 Puerto Plata	2,090	5	429	128.74	12.65	315	0	32
19 Hermanas Mirabal	1,125	0	253	274.56	6.09	219	1	18
20 Samaná	309	1	63	56.17	19.77	28	0	1
21 San Cristóbal	6,028	46	1,691	265.28	26.92	803	0	31
22 San Juan	1,820	7	245	110.49	15.19	120	0	7
23 San Pedro de Macorís	1,744	13	231	75.75	12.65	120	0	14
24 Sánchez Ramírez	1,360	4	291	191.48	13.76	237	0	9
25 Santiago	9,941	79	1,884	180.26	11.73	1,311	3	92
26 Santiago Rodríguez	396	2	71	123.98	14.94	41	0	4
27 Valverde	619	1	174	98.46	29.28	95	0	11
28 Monseñor Nouel	1,725	13	384	220.34	11.83	332	0	7
29 Monte Plata	380	1	54	28.27	8.81	31	0	7
30 Hato Mayor	97	0	18	20.99	11.90	13	0	2
31 San José de Ocoa	356	4	52	95.58	12.65	24	0	2
32 Santo Domingo	33,820	214	8,081	278.08	23.67	4,030	2	139
99 No especificado ^e	3,830	18	861	-	22.48	13	0	0
Total	128,775	693	27,370	261.95	19.89	15,338	7	669

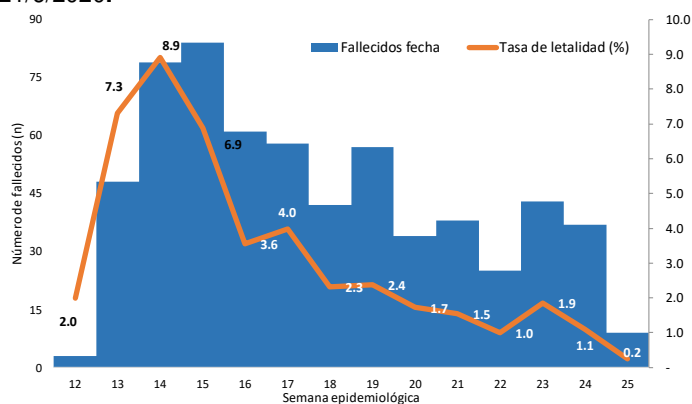
^aIncluye casos positivos y negativos a SARS-CoV-2; ^bIncluye casos confirmados y probables; ^cCasos por 100,000 habitantes

^dÚltimas 4 semanas por fecha de confirmación de laboratorio; ^e Pendientes verificación territorial

Fuente: Sistema Nacional de Vigilancia Epidemiológica (SINAVE)

Enfermedad por Coronavirus 2019 (COVID-19)(U07)

Figura 2. Defunciones y tasa de letalidad por COVID-19 según semana epidemiológica. República Dominicana, al 21/6/2020.



Fuente: Sistema Nacional de Vigilancia Epidemiológica (SINAVE)

Hasta el 21 de junio del 2020, se han reportado 669 defunciones. Por lugar de residencia, el 74.89% (501) de los fallecidos corresponden a 12 municipios. La mediana de edad de los fallecidos es de 65 años, rango intercuartílico (52-76 años). El 68.16% (456) son hombres. Comorbilidades de los fallecidos: hipertensión arterial (29.60%) y diabetes (23.77%).

Resumen defunciones	
Tasa letalidad acumulada	2.44%
Tasa letalidad últimas 4 semanas epidemiológicas	1.31%
Total fallecidos confirmados COVID 19	397
Total fallecidos probables COVID 19	272
Total fallecidos	669
Nota: Letalidad últimas 4 semanas epidemiológicas por fecha de defunción	

RECOMENDACIONES

- Reforzar las medidas de distanciamiento social, uso de mascarilla, evitar lugares de alta concurrencia como iglesias, parques, plazas comerciales y limitar el uso de medios de transportación masivos.
- Consultar el portal interactivo con información detallada a nivel provincial:
<https://coronavirusrd.maps.arcgis.com/apps/opsdashboard/index.html#/095c0c8c90a646cdbfdb34ab6b07adbd>

Notas técnicas:

- **Fallecimientos:** la notificación de defunciones en el Sistema Nacional de Vigilancia Epidemiológica (SINAVE) está sujeto al flujo de información desde el establecimiento de salud o la comunidad. Una defunción confirmada o probable por COVID-19 se notifica en el sistema aproximadamente 72 horas después de haber ocurrido.
- **Positividad:** Total de casos nuevos positivos o probables de COVID-19 de las últimas cuatro semanas divididos entre total de pruebas procesadas en el mismo periodo de tiempo.
- **Provincia 99 No especificado:** Casos positivos o probables de COVID-19 pendientes de verificación territorial.

Enfermedad por Coronavirus 2019 (COVID-19)(U07)

Anexos

Figura 3. Distribución de casos nuevos de COVID-19 Según fases en República Dominicana, al 21/6/2020

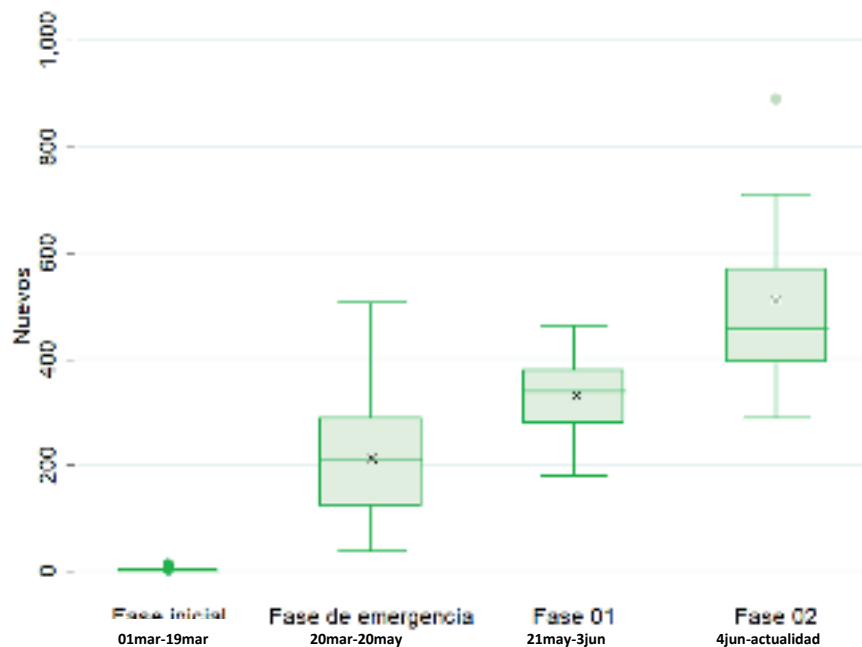


Figura 4. Casos por fecha de toma de muestra y acumulados de COVID-19. República Dominicana al 21/6/2020

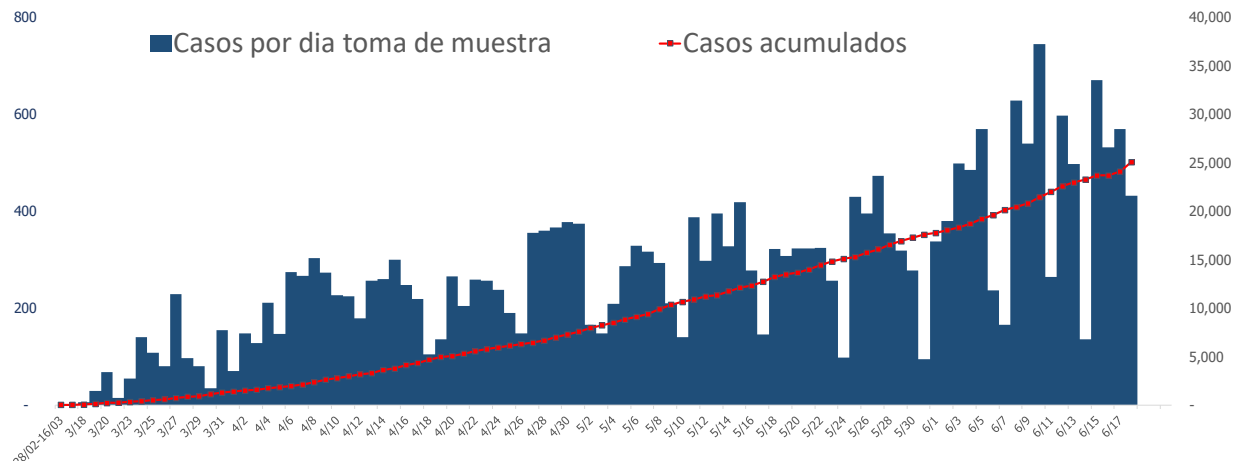
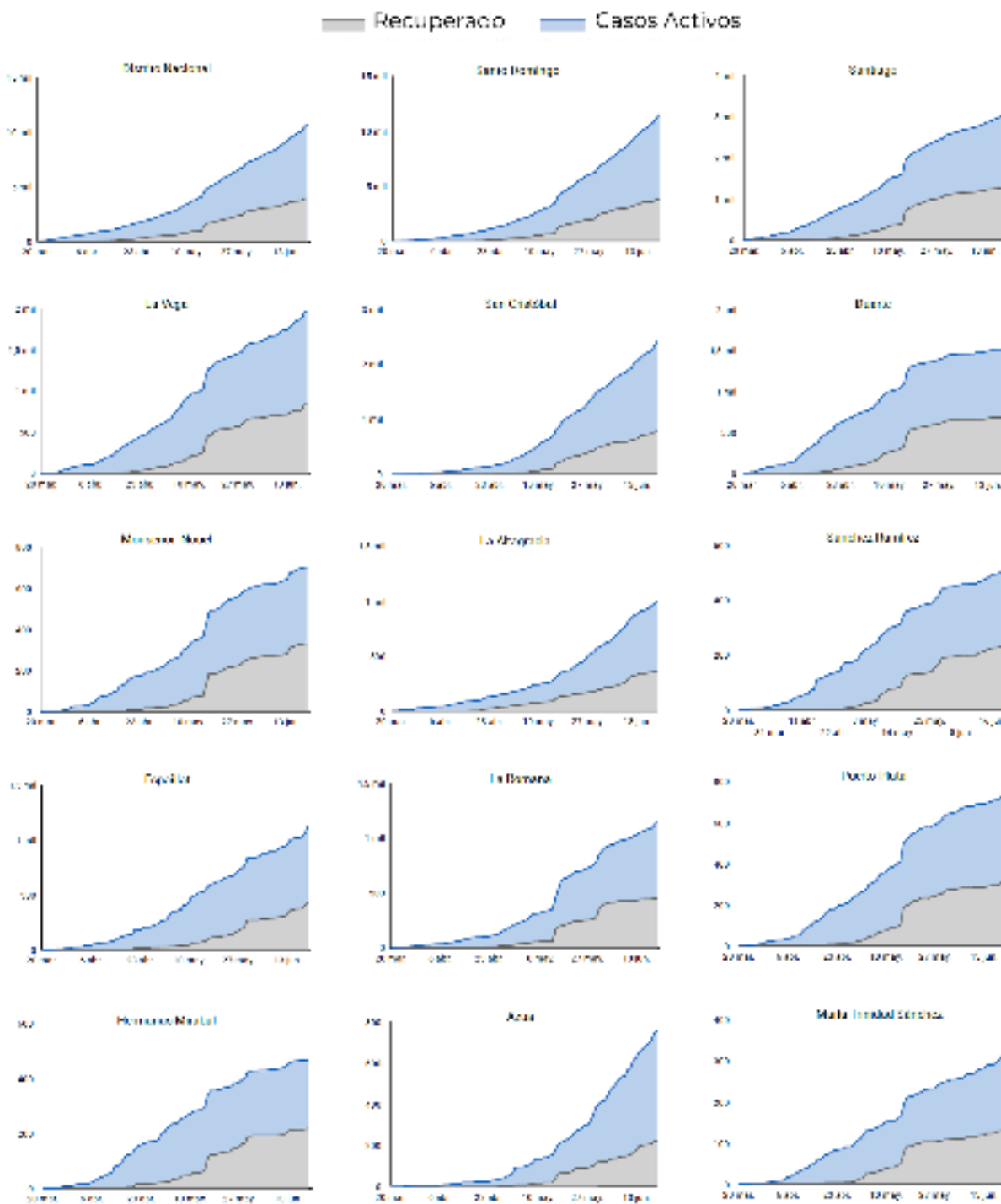


Figura 5. Evolución de casos activos y recuperados por provincia. República Dominicana, al 21/6/2020



Fuente: Sistema Nacional de Vigilancia Epidemiológica (SINAVE)

Figura 5. Evolución de casos activos y recuperados por provincia. República Dominicana, al 21/6/2020

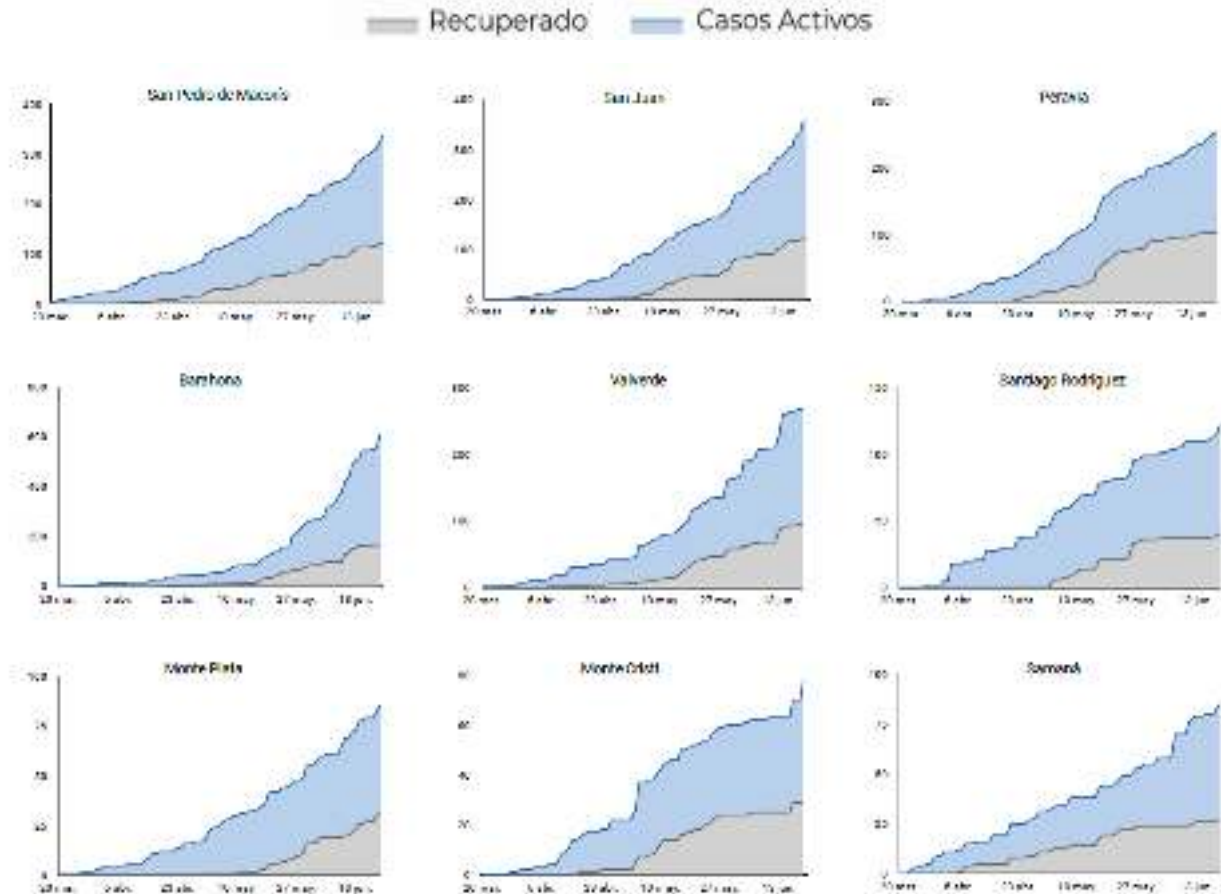
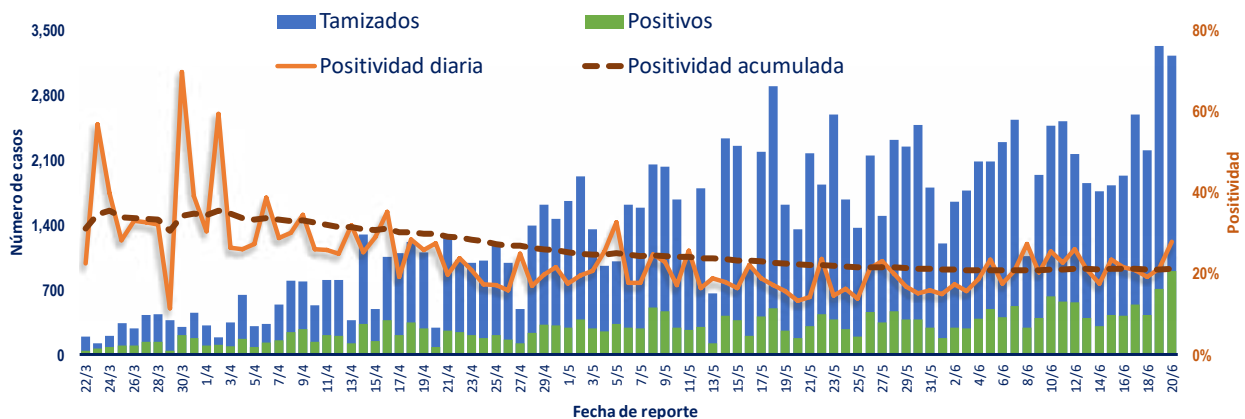


Figura 6. Tendencia de los casos y positividad de COVID-19, República Dominicana, al 21/6/2020



Fuente: Sistema Nacional de Vigilancia Epidemiológica (SINAVE)