

Enfermedad por Coronavirus 2019 (COVID-19)(U07)

SITUACIÓN GLOBAL

Al 24 de junio 2020, se han reportado 9,129,146 casos confirmados (135,212 nuevos) y 473,797 defunciones (4,187 nuevas defunciones), la tasa de letalidad por cada millón de habitantes es de 61.08 a nivel mundial. En la región de Las Américas se han reportado 4,507,006 casos confirmados (68,785 nuevos) y 226,504 defunciones (2,274 nuevas defunciones), la tasa de letalidad por cada millón de habitantes es de 218.27 Información adicional disponible en la página web de la OMS: <https://www.who.int/emergencias/diseases/novel-coronavirus-2019/situation-reports>

SITUACIÓN EN LA REPÚBLICA DOMINICANA

Resumen

Muestras procesadas*	135,969
En este boletín	2,251
Casos confirmados(PCR)	29,141
Casos nuevos	510
Defunciones total	698
En este boletín	7
Recuperados	16,223
Casos activos	12,220
Descartados	106,828
Tasa letalidad	2.40%
Positividad	20.74%

*Incluye casos positivos y negativos a SARS-CoV-2

Hasta el 24 de junio del 2020, en la República Dominicana se han reportado 29,141 casos confirmados (510 nuevos): 2,744 se encuentran en aislamiento hospitalario, 9,476 en aislamiento domiciliario, 16,223 recuperados y 698 fallecidos (7 defunciones), letalidad = 2.40%; por millón de habitantes, la tasa de letalidad es de 66.80. Se encuentran 181 casos en Unidad de Cuidados Intensivos; 49.72% en centros del Gran Santo Domingo, 26.83% en Santiago y 11.60% en Duarte.

Mediana de edad del total de casos: 39 años, rango intercuartílico de 28 a 53 años. El 53.86% (15,696) son hombres y el 75.76% (22,076) de los casos se concentra en 12 municipios. En total, hay 226 trabajadores de la salud positivos para COVID-19, de los cuales 65.93% (149) corresponden al sexo femenino. En las últimas 4 semanas, la positividad de las muestras procesadas es de 20.74%.

Figura 1. Casos nuevos, acumulados y recuperados de COVID-19 según fecha de reporte. República Dominicana al 24/6/2020



Fuente: Sistema Nacional de Vigilancia Epidemiológica (SINAVE)

Enfermedad por Coronavirus 2019 (COVID-19)(U07)
SITUACIÓN EN LA REPÚBLICA DOMINICANA

Tabla 1. Casos, defunciones y positividad por COVID-19 según provincia de residencia, República Dominicana, al 24/6/2020

Provincia	Muestras procesadas ^a	Casos (n) ^b					Defunciones (n) ^b	
		Nuevos	Acumulados	Incidencia Acumulada ^c	Positividad (%) ^d	Recuperados	Nuevos	Acumulados
01 Distrito Nacional	35,850	161	7,331	702.75	18.54	4,324	4	122
02 Azua	2,197	10	586	263.66	28.00	246	0	10
03 Baoruco	159	0	20	19.80	12.90	8	0	1
04 Barahona	2,016	0	448	236.82	25.56	167	0	7
05 Dajabón	85	1	22	33.10	34.15	8	0	0
06 Duarte	5,731	8	859	287.37	4.78	710	0	86
07 Elías Piña	215	1	47	74.13	26.35	10	0	1
08 El Seibo	161	1	37	39.57	24.69	19	0	0
09 Espaillat	2,455	1	724	301.86	21.70	498	0	14
10 Independencia	133	0	69	118.10	57.02	3	0	1
11 La Altagracia	3,963	22	705	199.49	19.28	393	0	2
12 La Romana	3,574	17	761	279.17	21.01	479	0	10
13 La Vega	6,882	12	1,197	291.04	12.06	856	0	34
14 María Trinidad Sánchez	1,262	10	204	144.58	17.31	135	0	4
15 Monte Cristi	244	0	47	40.10	24.05	31	0	1
16 Pedernales	107	0	45	128.58	45.78	7	0	0
17 Peravia	1,410	2	171	86.61	12.01	104	0	7
18 Puerto Plata	2,151	1	444	133.24	13.51	329	0	34
19 Hermanas Mirabal	1,145	2	261	283.24	10.58	223	0	18
20 Samaná	363	2	67	59.74	17.31	28	0	1
21 San Cristóbal	6,318	11	1,773	278.15	27.59	888	0	31
22 San Juan	1,907	0	280	126.28	18.95	127	0	8
23 San Pedro de Macorís	1,819	2	241	79.03	14.76	124	0	14
24 Sánchez Ramírez	1,403	3	300	197.40	15.38	238	0	9
25 Santiago	10,542	30	2,041	195.28	13.84	1,364	0	97
26 Santiago Rodríguez	399	0	71	123.98	15.15	43	0	4
27 Valverde	627	1	177	100.16	29.69	100	0	11
28 Monseñor Nouel	1,778	0	394	226.08	11.21	337	0	7
29 Monte Plata	397	0	57	29.84	9.74	32	0	7
30 Hato Mayor	104	1	21	24.49	16.28	14	0	2
31 San José de Ocoa	359	0	52	95.58	12.50	24	0	2
32 Santo Domingo	35,988	167	8,690	299.04	24.34	4,338	3	153
99 No especificado [™]	4,225	44	999	-	23.64	16	0	0
Total	135,969	510	29,141	278.90	20.74	16,223	7	698

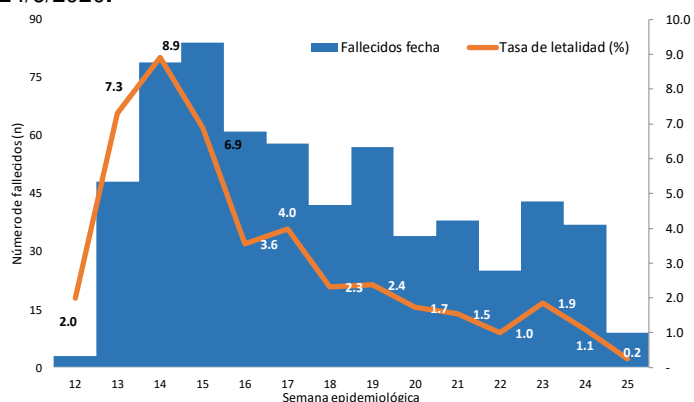
^aIncluye casos positivos y negativos a SARS-CoV-2; ^bIncluye casos confirmados y probables; ^cCasos por 100,000 habitantes

^dÚltimas 4 semanas por fecha de confirmación de laboratorio; ^e Pendientes verificación territorial

Fuente: Sistema Nacional de Vigilancia Epidemiológica (SINAVE)

Enfermedad por Coronavirus 2019 (COVID-19)(U07)

Figura 2. Defunciones y tasa de letalidad por COVID-19 según semana epidemiológica. República Dominicana, al 24/6/2020.



Fuente: Sistema Nacional de Vigilancia Epidemiológica (SINAVE)

Hasta el 24 de junio del 2020, se han reportado 698 defunciones. Por lugar de residencia, el 75.64% (528) de los fallecidos corresponden a 12 municipios. La mediana de edad de los fallecidos es de 65 años, rango intercuartílico (52-76 años). El 68.62% (479) son hombres. Comorbilidades de los fallecidos: hipertensión arterial (30.66%) y diabetes (24.07%).

Resumen defunciones	
Tasa letalidad acumulada	2.40%
Tasa letalidad últimas 4 semanas epidemiológicas	1.31%
Total fallecidos confirmados COVID 19	413
Total fallecidos probables COVID 19	285
Total fallecidos	698
Nota: Letalidad últimas 4 semanas epidemiológicas por fecha de defunción.	

RECOMENDACIONES

- Reforzar las medidas de distanciamiento social, uso de mascarilla, evitar lugares de alta concurrencia como iglesias, parques, plazas comerciales y limitar el uso de medios de transportación masivos.
- Consultar el portal interactivo con información detallada a nivel provincial:
<https://coronavirusrd.maps.arcgis.com/apps/opsdashboard/index.html#/095c0c8c90a646cdbfdb34ab6b07adbd>

Notas técnicas:

- **Fallecimientos:** la notificación de defunciones en el Sistema Nacional de Vigilancia Epidemiológica (SINAVE) está sujeto al flujo de información desde el establecimiento de salud o la comunidad. Una defunción confirmada o probable por COVID-19 se notifica en el sistema aproximadamente 72 horas después de haber ocurrido.
- **Positividad:** Total de casos nuevos positivos o probables de COVID-19 de las últimas cuatro semanas divididos entre total de pruebas procesadas en el mismo periodo de tiempo.
- **Provincia 99 No especificado:** Casos positivos o probables de COVID-19 pendientes de verificación territorial.

Enfermedad por Coronavirus 2019 (COVID-19)(U07)

Anexos

Figura 3. Distribución de casos nuevos de COVID-19 Según fases en República Dominicana, al 24/6/2020

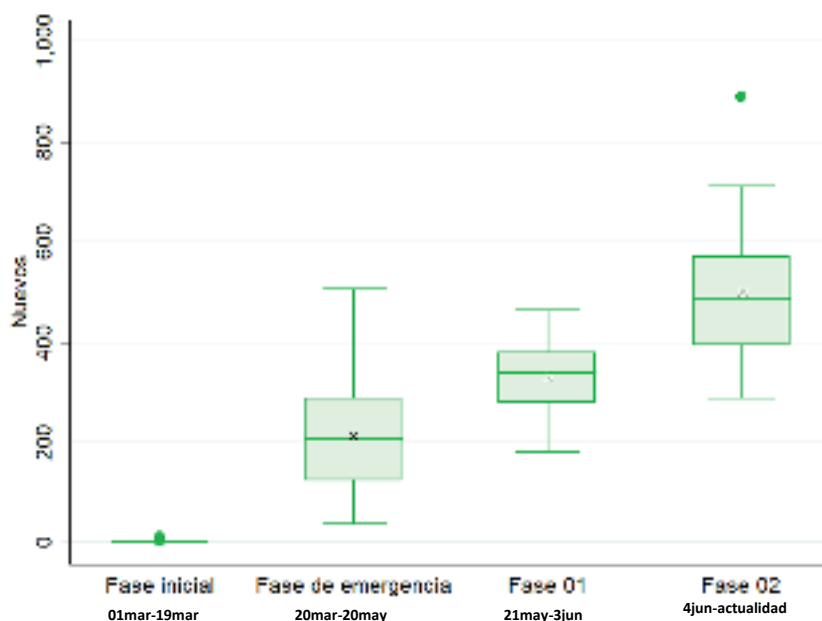


Figura 4. Casos por fecha de toma de muestra y acumulados de COVID-19. República Dominicana al 24/6/2020



Figura 5. Evolución de casos activos y recuperados por provincia. República Dominicana, al 24/6/2020

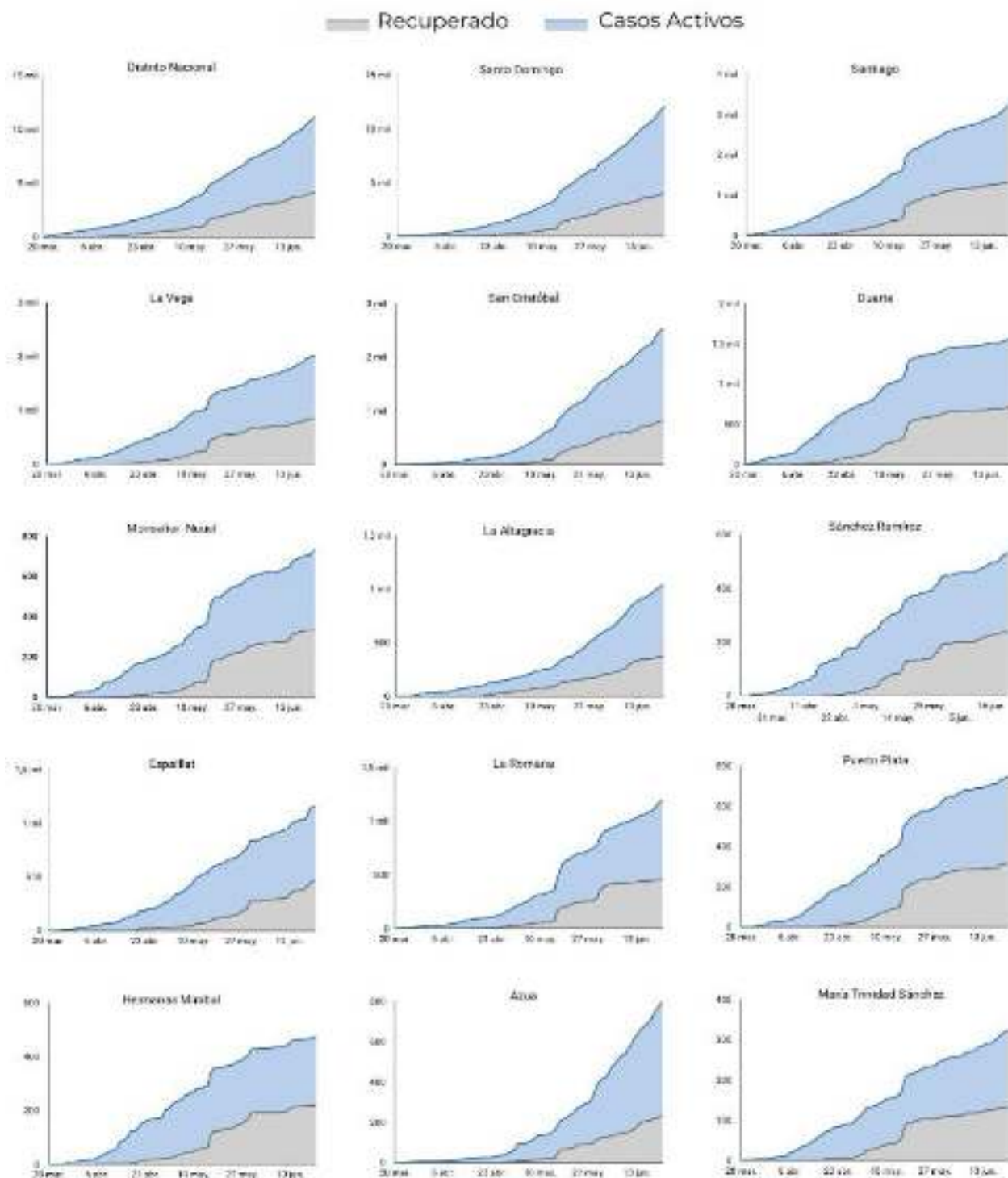


Figura 5. Evolución de casos activos y recuperados por provincia. República Dominicana, al 24/6/2020

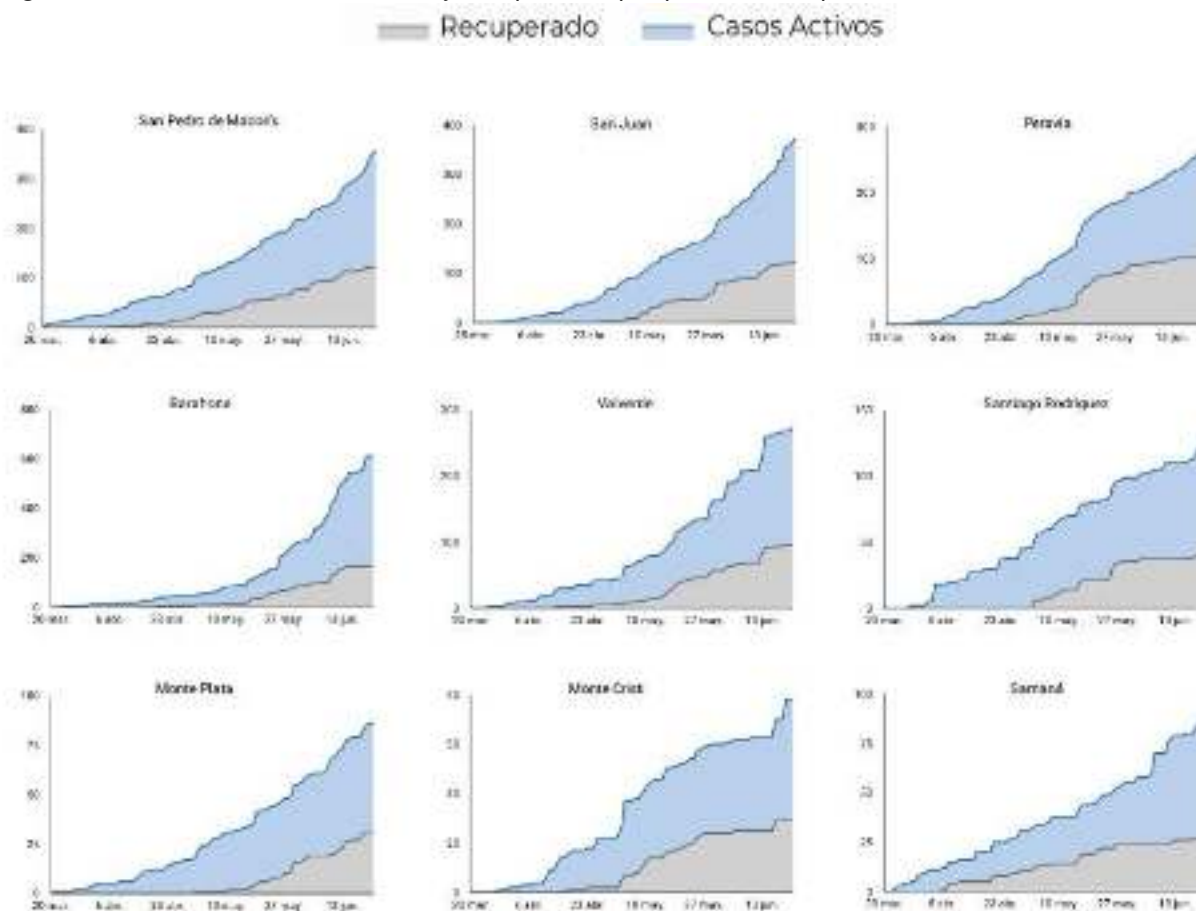
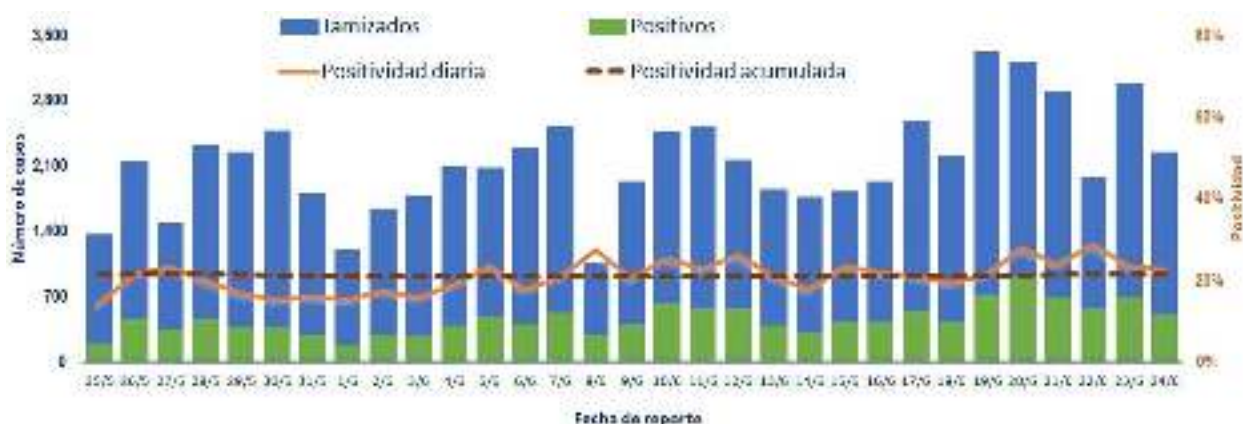


Figura 6. Tendencia de los casos y positividad de COVID-19, República Dominicana, al 24/6/2020



Fuente: Sistema Nacional de Vigilancia Epidemiológica (SINAVE)