

## Enfermedad por Coronavirus 2019 (COVID-19)(U07)

### SITUACIÓN GLOBAL

Al 10 de junio de 2020, se han reportado 7,145,539 casos confirmados (105,621 nuevos) y 408,025 defunciones (3,629 nuevas defunciones), la tasa de letalidad por cada millón de habitantes es de 52.60 a nivel mundial. En la región de Las Américas se han reportado 3,415,174 casos confirmados (48,923 nuevos) y 185,863 defunciones (1,913 nuevas defunciones), la tasa de letalidad por cada millón de habitantes es de 179,11. Información adicional disponible en la página web de la OMS: <https://www.who.int/emergencias/diseases/novel-coronavirus-2019/situation-reports>

### SITUACIÓN EN LA REPÚBLICA DOMINICANA

#### Resumen

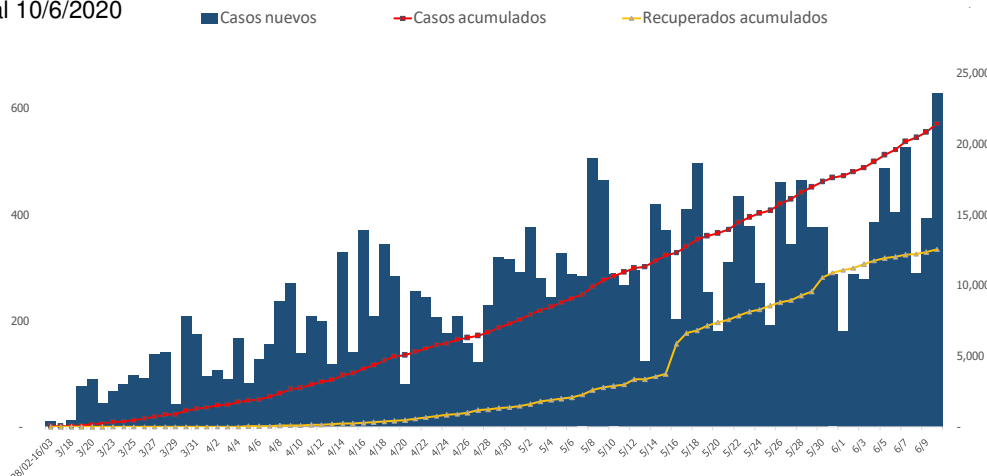
<b>Muestras procesadas*</b>	102,500
<b>En este boletín</b>	2,465
<b>Casos confirmados(PCR)</b>	21,437
<b>Casos nuevos</b>	629
<b>Fallecidos</b>	561
<b>Recuperados</b>	12,541
<b>Casos activos</b>	8,335
<b>Descartados</b>	81,063
<b>Tasa letalidad</b>	2.62%
<b>Positividad</b>	17.60%

\*Incluye casos positivos y negativos a SARS-CoV-2

Hasta el 10 de junio de 2020, en la República Dominicana se han reportado 21,437 casos confirmados (629 nuevos): 2,788 se encuentran en aislamiento hospitalario, 5,547 en aislamiento domiciliario, 12,541 recuperados y 561 fallecidos (11 defunciones nuevas), letalidad=2.62%; por millón de habitantes, la tasa de letalidad es de 53.69. Se encuentran 124 casos en Unidad de Cuidados Intensivos; 57.26% en centros del Gran Santo Domingo, 32.26% en Santiago y 5.65% en Duarte.

Mediana de edad del total de casos: 39 años, rango intercuartílico (28-54 años). El 54.42% (11,666) son hombres y el 76.70 % (16,443) de los casos se concentra en 12 municipios. En total, hay 203 trabajadores de la salud positivos para COVID-19, de los cuales 66.01% (134) corresponden al sexo femenino. En las últimas 4 semanas, la positividad de las muestras procesadas es de 17.60%.

**Figura 1.** Casos confirmados nuevos, acumulados y recuperados de COVID-19 según fecha de reporte. República Dominicana al 10/6/2020



**Enfermedad por Coronavirus 2019 (COVID-19)(U07)**  
**SITUACIÓN EN LA REPÚBLICA DOMINICANA**

**Tabla 1.** Casos, defunciones y positividad por COVID-19 según provincia de residencia, República Dominicana, al 10/6/2020

Provincia	Muestras procesadas <sup>a</sup>	Casos (n) <sup>b</sup>					Defunciones (n) <sup>b</sup>	
		Nuevos	Acumulados	Incidencia Acumulada <sup>c</sup>	Positividad (%) <sup>d</sup>	Recuperados	Nuevos	Acumulados
01 Distrito Nacional	25,930	123	5,320	509.98	18.03	3,229	2	90
02 Azua	1,575	26	416	187.17	25.06	149	0	9
03 Baoruco	103	0	14	13.86	12.90	6	0	1
04 Barahona	1,356	17	292	154.35	25.45	130	0	4
05 Dajabón	59	0	9	13.54	8.57	5	0	0
06 Duarte	5,018	1	812	271.65	3.92	669	0	84
07 Elías Piña	117	0	13	20.50	8.97	7	0	0
08 El Seibo	147	0	35	37.43	22.11	7	0	0
09 Espaillat	2,070	16	628	261.84	19.27	300	0	8
10 Independencia	48	0	19	32.52	45.71	1	0	1
11 La Altagracia	3,086	8	520	147.14	17.86	301	0	2
12 La Romana	2,818	9	568	208.37	18.24	427	0	10
13 La Vega	5,659	17	990	240.71	8.34	709	0	29
14 María Trinidad Sánchez	1,050	1	154	109.14	11.29	118	0	4
15 Monte Cristi	207	1	35	29.86	10.96	25	0	1
16 Pedernales	58	0	23	65.72	38.64	5	0	0
17 Peravia	1,108	1	123	62.30	7.79	96	0	4
18 Puerto Plata	1,707	4	402	120.64	18.28	288	3	32
19 Hermanas Mirabal	1,078	1	246	266.96	4.52	194	0	15
20 Samaná	247	0	50	44.58	16.54	24	0	1
21 San Cristóbal	4,788	44	1,303	204.41	24.44	605	1	27
22 San Juan	1,495	15	182	82.08	10.19	89	0	7
23 San Pedro de Macorís	1,395	3	157	51.48	6.89	95	0	13
24 Sánchez Ramírez	1,232	0	260	171.08	9.55	201	0	8
25 Santiago	8,063	12	1,592	152.32	10.05	1,189	0	76
26 Santiago Rodríguez	337	5	60	104.77	12.18	37	0	4
27 Valverde	527	1	141	79.79	25.77	68	0	9
28 Monseñor Nouel	1,554	3	352	201.98	11.95	276	0	4
29 Monte Plata	346	3	48	25.13	7.28	20	0	7
30 Hato Mayor	82	0	17	19.82	12.50	11	0	2
31 San José de Ocoa	236	4	42	77.20	15.95	15	0	2
32 Santo Domingo	26,166	225	6,011	206.85	21.81	3,236	5	107
99 No especificado	2,838	89	603	-	21.25	9	0	0
<b>Total</b>	<b>102,500</b>	<b>629</b>	<b>21,437</b>	<b>205.17</b>	<b>17.60</b>	<b>12,541</b>	<b>11</b>	<b>561</b>

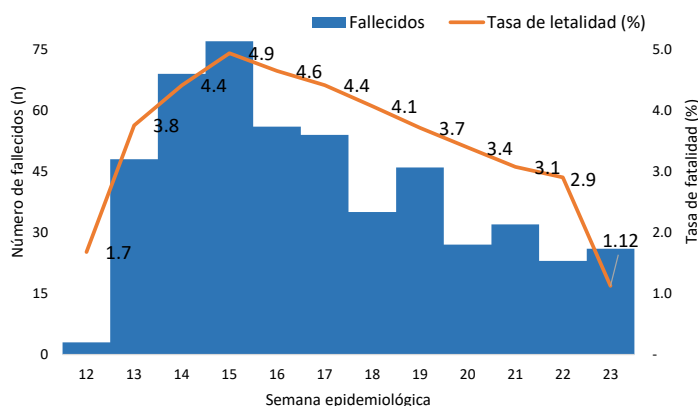
<sup>a</sup>Incluye casos positivos y negativos a SARS-CoV-2; <sup>b</sup>Incluye casos confirmados y probables; <sup>c</sup>Casos por 100,000 habitantes

<sup>d</sup>Últimas 4 semanas; <sup>e</sup> Pendientes verificación territorial

Fuente: Sistema Nacional de Vigilancia Epidemiológica (SINAVE)

## Enfermedad por Coronavirus 2019 (COVID-19)(U07)

**Figura 2.** Defunciones y tasa de letalidad por COVID-19 según semana epidemiológica. República Dominicana, al 10/6/2020.



Hasta el 10 de junio de 2020, se han reportado 561 defunciones.

Por lugar de residencia, el 74.87% (420) de los fallecidos corresponden a 12 municipios: San Francisco de Macorís, Santo Domingo de Guzmán, Santiago, Santo Domingo Este, La Vega, Santo Domingo Norte, Santo Domingo Oeste, Puerto Plata, San Pedro de Macorís, San Cristóbal, Salcedo y La Romana.

La mediana de edad de los fallecidos es de 65 años, rango intercuartílico (52-76 años). El 69.34% (389) son hombres. Entre las comorbilidades de los fallecidos se reportó la hipertensión arterial (26.20%) y diabetes (22.82%).

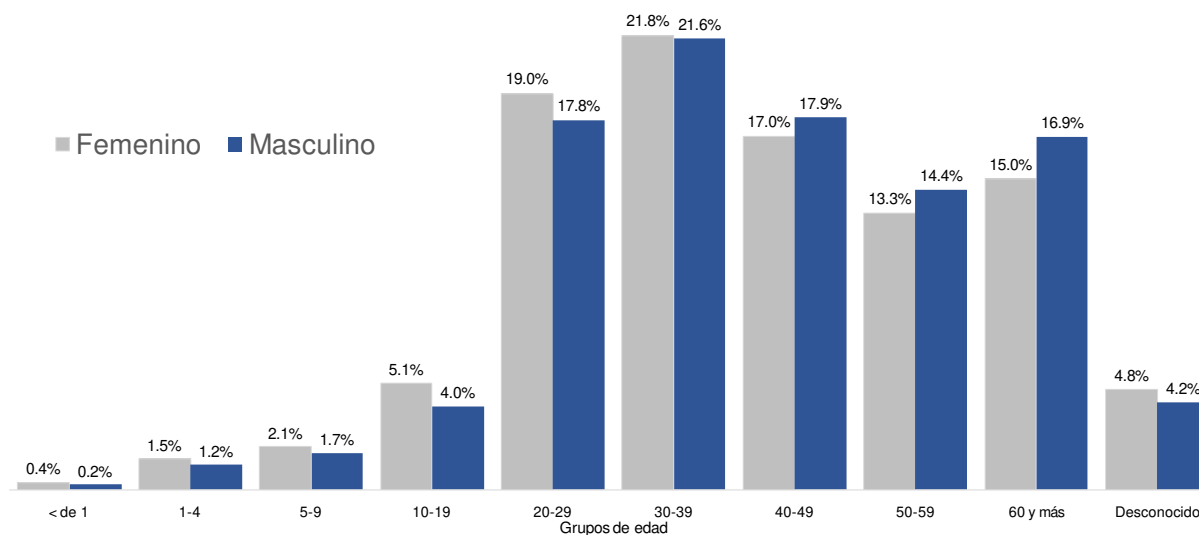
## RECOMENDACIONES

- Reforzar las medidas de distanciamiento social, uso de mascarilla, evitar lugares de alta concurrencia como iglesias, parques, plazas comerciales y limitar el uso de medios de transportación masivos.
- Consultar el portal interactivo con información detallada a nivel provincial:  
<https://coronavirusrd.maps.arcgis.com/apps/opsdashboard/index.html#/095c0c8c90a646cdbfdb34ab6b07adbd>
- Notas técnicas:
  - **Fallecimientos:** la notificación de defunciones en el Sistema Nacional de Vigilancia Epidemiológica (SINAVE) está sujeto al flujo de información desde el establecimiento de salud o la comunidad. Una defunción confirmada o probable por COVID-19 se notifica en el sistema aproximadamente 72 horas después de haber ocurrido.
  - **Caso probable:** Un caso con criterio clínico y bioquímico o por imágenes compatible con COVID-19 no confirmado por PCR o con una prueba PCR no concluyente.
  - **Caso confirmado:** Persona con una prueba positiva (PCR) de COVID-19 independientemente de los signos y síntomas.
  - **Caso descartado:** Persona cuya prueba de laboratorio (PCR) no detecta COVID-19.
  - **Provincia 99 No especificado:** Casos positivos o probables de COVID-19 pendientes de verificación territorial.

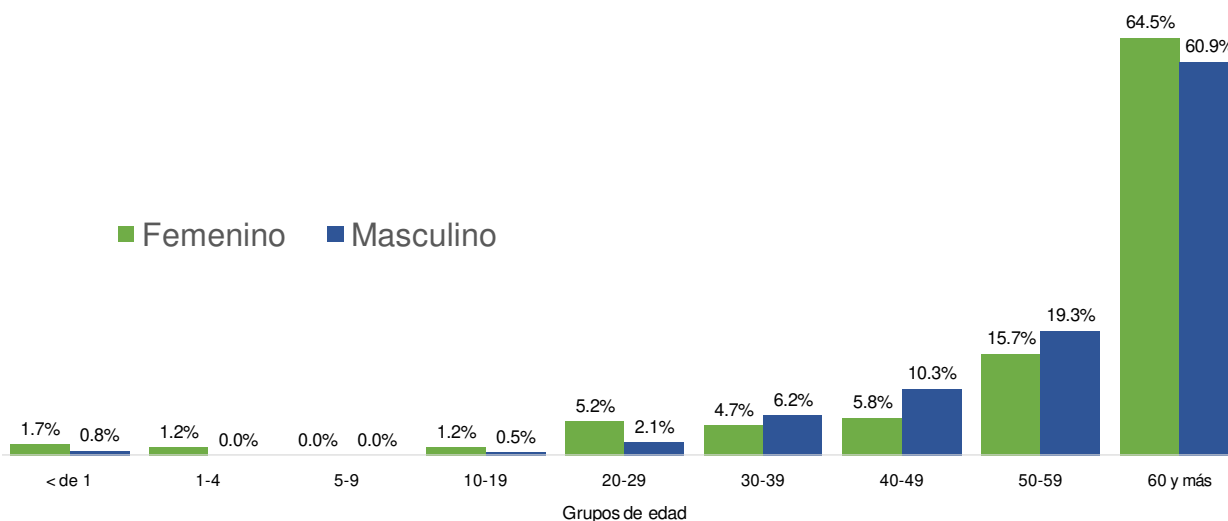
## Enfermedad por Coronavirus 2019 (COVID-19)(U07)

### Anexos

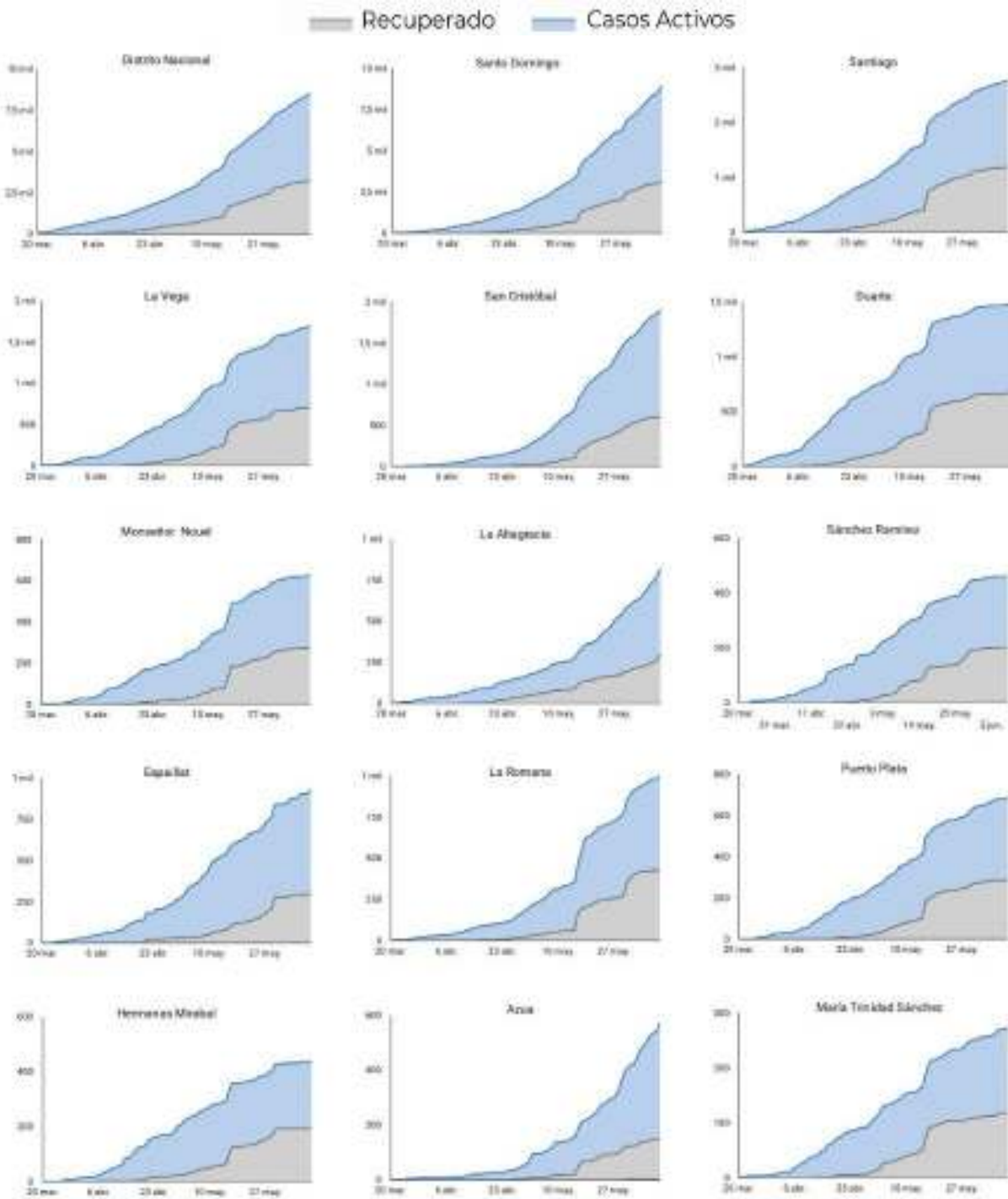
**Figura 3.** Casos confirmados de COVID-19 según grupo de edad y sexo. República Dominicana, al 10/6/2020

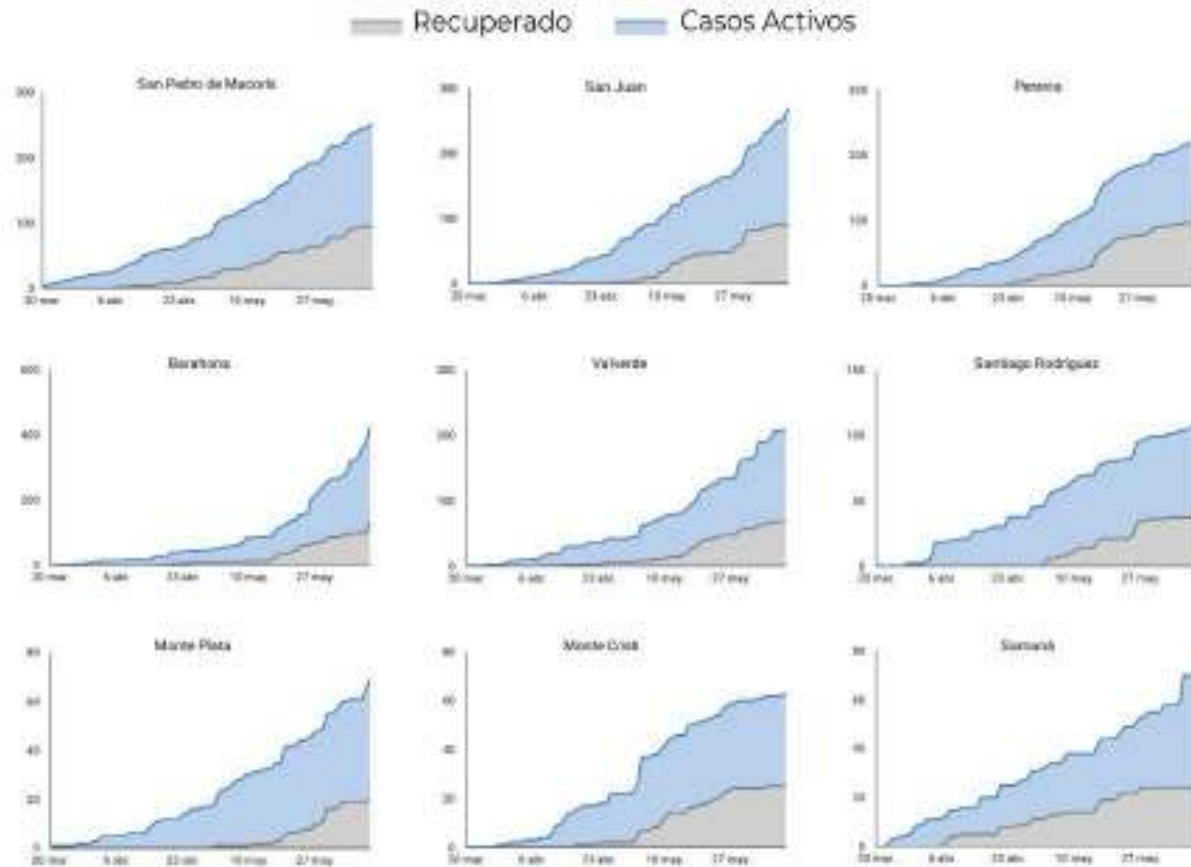


**Figura 4.** Evolución de casos activos y recuperados por provincia. República Dominicana, al 10/6/2020



**Figura 5.** Evolución de casos activos y recuperados por provincia. República Dominicana, al 10/6/2020





**Figura 6.** Tendencia de los casos y positividad de COVID-19, República Dominicana, al 10/6/2020

