

## Enfermedad por Coronavirus 2019 (COVID-19)(U07)

### SITUACIÓN GLOBAL

Al 4 de julio 2020, se han reportado 10,922,324 casos confirmados (212,326 nuevos) y 523,011 defunciones (5,134 nuevas defunciones), la tasa de letalidad por cada millón de habitantes es de 67.42 a nivel mundial. En la región de Las Américas se han reportado 5,575,482 casos confirmados (129,772 nuevos) y 259,094 defunciones (3,392 nuevas defunciones), la tasa de letalidad por cada millón de habitantes es de 249.68. Información adicional disponible en la página web de la OMS: <https://www.who.int/emergencias/diseases/novel-coronavirus-2019/situation-reports>

### SITUACIÓN EN LA REPÚBLICA DOMINICANA

#### Resumen

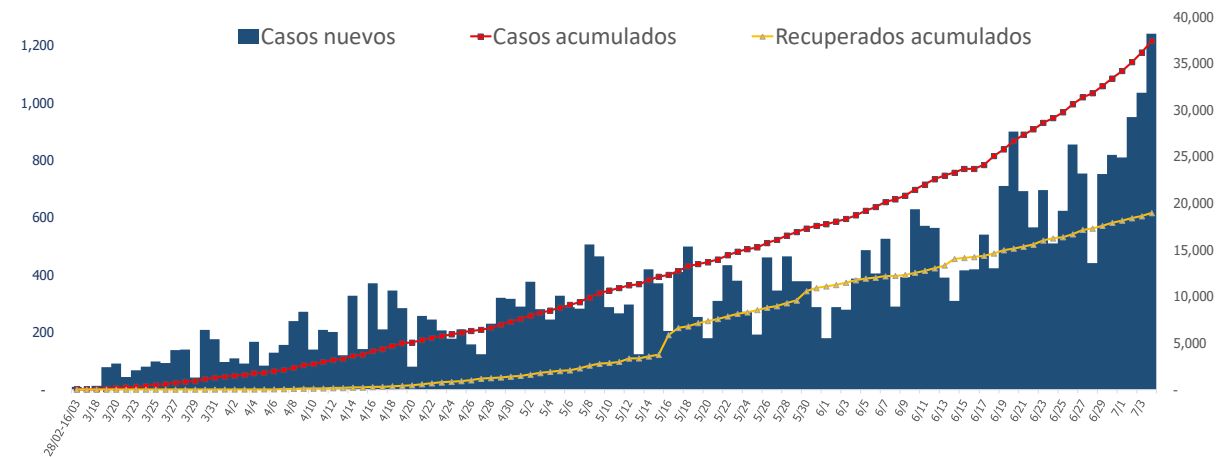
<b>Muestras procesadas*</b>	167,372
<b>En este boletín</b>	3,645
<b>Casos confirmados(PCR)</b>	37,425
<b>Casos nuevos</b>	1,241
<b>Total de defunciones</b>	794
<b>En este boletín</b>	8
<b>Recuperados</b>	18,943
<b>Casos activos</b>	17,688
<b>Descartados</b>	129,947
<b>Tasa letalidad</b>	2.12%
<b>Positividad</b>	24.24%

\*Incluye casos positivos y negativos a SARS-CoV-2

Hasta el 4 de julio del 2020, en la República Dominicana se han reportado 37,425 casos confirmados (1,241 nuevos): 3,830 se encuentran en aislamiento hospitalario, 13,858 en aislamiento domiciliario, 18,943 recuperados y 794 fallecidos (8 nuevos), letalidad = 2.12%; por millón de habitantes, la tasa de letalidad es de 75.99 y por cada cien mil habitantes es de 7.59. Se encuentran 196 casos en Unidad de Cuidados Intensivos; 47.45% en centros del Gran Santo Domingo, 31.12% en Santiago y 12.76% en Duarte.

Mediana de edad del total de casos: 39 años, rango intercuartílico de 28 a 53 años. El 53.83% (20,148) son hombres y el 70.11% (26,240) de los casos se concentra en 12 municipios. En total, hay 237 trabajadores de la salud positivos para COVID-19, de los cuales 65.40% (155) corresponden al sexo femenino. En las últimas 4 semanas, la positividad de las muestras procesadas es de 24.24%.

**Figura 1.** Casos nuevos, acumulados y recuperados de COVID-19 según fecha de reporte. República Dominicana al 4/7/2020



Fuente: Sistema Nacional de Vigilancia Epidemiológica (SINAVE)

**Enfermedad por Coronavirus 2019 (COVID-19)(U07)**  
**SITUACIÓN EN LA REPÚBLICA DOMINICANA**

**Tabla 1.** Casos, defunciones y positividad por COVID-19 según provincia de residencia, República Dominicana, al 4/7/2020

Provincia	Muestras procesadas <sup>a</sup>	Casos (n) <sup>b</sup>					Defunciones (n) <sup>b</sup>	
		Nuevos	Acumulados	Incidencia Acumulada <sup>c</sup>	Positividad (%) <sup>d</sup>	Recuperados	Nuevos	Acumulados
01 Distrito Nacional	46,761	397	10,056	963.97	22.51	5,130	0	143
02 Azua	2,682	11	706	317.65	27.33	356	0	10
03 Baoruco	212	5	43	42.57	18.92	9	0	2
04 Barahona	2,560	2	647	342.01	30.25	180	0	8
05 Dajabón	113	7	44	66.20	58.33	8	0	2
06 Duarte	6,561	12	946	316.48	7.67	725	0	87
07 Elías Piña	344	0	108	170.34	37.74	10	0	1
08 El Seibo	189	1	56	59.89	38.46	25	0	0
09 Espaillat	2,720	32	826	344.39	26.29	546	0	14
10 Independencia	204	0	107	183.14	58.54	10	0	1
11 La Altagracia	5,031	50	963	272.49	23.27	471	0	2
12 La Romana	4,296	22	921	337.86	23.09	534	0	10
13 La Vega	8,005	25	1,405	341.61	16.15	935	0	38
14 María Trinidad Sánchez	1,475	14	250	177.18	18.71	154	1	5
15 Monte Cristi	304	0	67	57.16	27.59	31	0	3
16 Pedernales	203	2	96	274.31	67.20	16	0	0
17 Peravia	1,748	7	243	123.08	17.87	113	0	8
18 Puerto Plata	2,606	16	569	170.76	19.80	354	0	39
19 Hermanas Mirabal	1,212	1	285	309.29	22.28	227	0	18
20 Samaná	434	8	87	77.57	21.03	36	0	1
21 San Cristóbal	7,502	54	2,108	330.70	29.03	1,082	0	35
22 San Juan	2,636	25	451	203.40	23.61	148	0	8
23 San Pedro de Macorís	2,333	15	359	117.72	20.20	151	0	14
24 Sánchez Ramírez	1,631	17	369	242.80	23.50	259	0	10
25 Santiago	12,587	117	2,762	264.26	22.32	1,466	2	108
26 Santiago Rodríguez	432	2	87	151.92	22.67	46	0	4
27 Valverde	806	5	242	136.94	38.13	117	0	13
28 Monseñor Nouel	2,011	1	457	262.22	20.04	345	0	7
29 Monte Plata	445	0	72	37.69	24.80	37	0	7
30 Hato Mayor	158	1	39	45.47	28.40	15	0	2
31 San José de Ocoa	437	0	87	159.91	20.92	30	0	4
32 Santo Domingo	43,974	347	10,799	371.61	26.43	5,332	5	190
99 No especificado <sup>e</sup>	4,760	45	1,168	-	24.54	45	0	0
<b>Total</b>	<b>167,372</b>	<b>1,241</b>	<b>37,425</b>	<b>358.19</b>	<b>24.24</b>	<b>18,943</b>	<b>8</b>	<b>794</b>

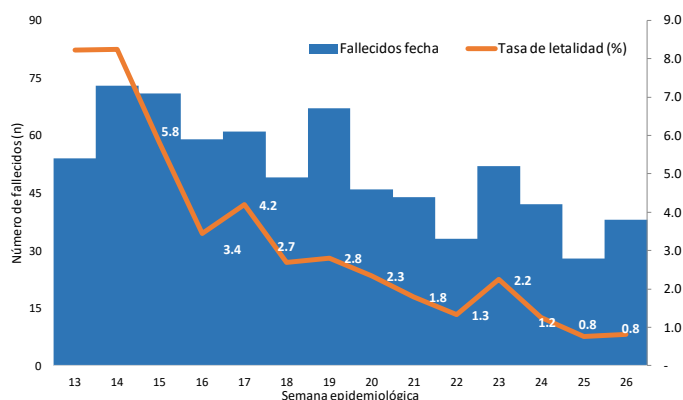
<sup>a</sup>Incluye casos positivos y negativos a SARS-CoV-2; <sup>b</sup>Incluye casos confirmados y probables; <sup>c</sup>Casos por 100,000 habitantes

<sup>d</sup>Últimas 4 semanas por fecha de confirmación de laboratorio; <sup>e</sup>Pendientes verificación territorial

Fuente: Sistema Nacional de Vigilancia Epidemiológica (SINAVE)

## Enfermedad por Coronavirus 2019 (COVID-19)(U07)

**Figura 2.** Defunciones y tasa de letalidad por COVID-19 según semana epidemiológica. República Dominicana, al 4/7/2020.



Fuente: Sistema Nacional de Vigilancia Epidemiológica (SINAVE)

Hasta el 4 de julio del 2020, se han reportado 794 defunciones. Por lugar de residencia, el 75.31% (598) de los fallecidos corresponden a 12 municipios. La mediana de edad de los fallecidos es de 65 años, rango intercuartílico de 52 a 76 años. El 68.89% (546) son hombres. Comorbilidades de los fallecidos: hipertensión arterial (31.61%) y diabetes (23.68%).

Resumen defunciones	
Tasa letalidad acumulada	2.12%
Tasa letalidad últimas 4 semanas epidemiológicas	1.14%
Total fallecidos confirmados COVID 19	481
Total fallecidos probables COVID 19	313
Total fallecidos	794
Nota: Letalidad últimas 4 semanas epidemiológicas por fecha de defunción	

## RECOMENDACIONES

- Reforzar las medidas de distanciamiento social, uso de mascarilla, evitar lugares de alta concurrencia como iglesias, parques, plazas comerciales y limitar el uso de medios de transportación masivos.
- Consultar el portal interactivo con información detallada a nivel provincial:  
<https://coronavirusrd.maps.arcgis.com/apps/opsdashboard/index.html#/095c0c8c90a646cdbfdb34ab6b07adbd>

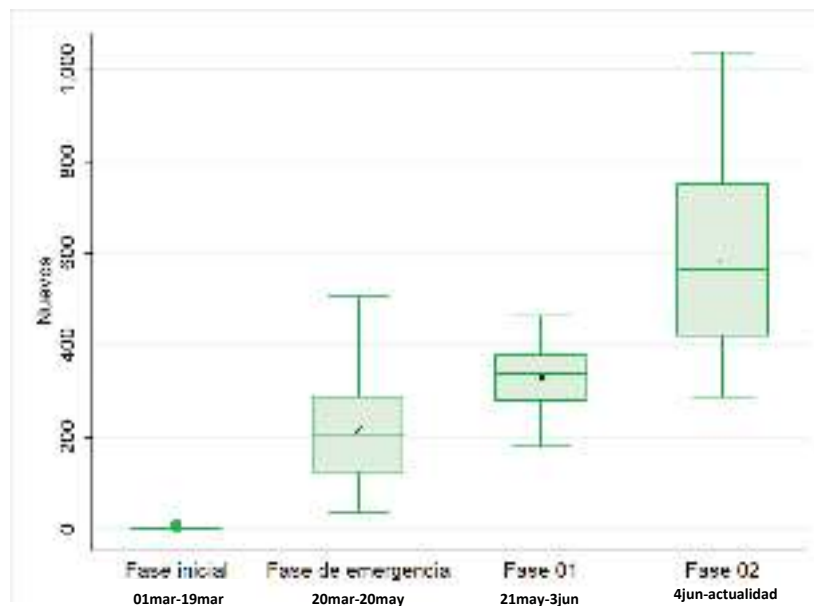
### Notas técnicas:

- **Fallecimientos:** la notificación de defunciones en el Sistema Nacional de Vigilancia Epidemiológica (SINAVE) está sujeto al flujo de información desde el establecimiento de salud o la comunidad. Una defunción confirmada o probable por COVID-19 se notifica en el sistema aproximadamente 72 horas después de haber ocurrido.
- **Positividad:** Total de casos nuevos positivos o probables de COVID-19 de las últimas cuatro semanas divididos entre total de pruebas procesadas en el mismo periodo de tiempo.
- **Provincia 99 No especificado:** Casos positivos o probables de COVID-19 pendientes de verificación territorial.

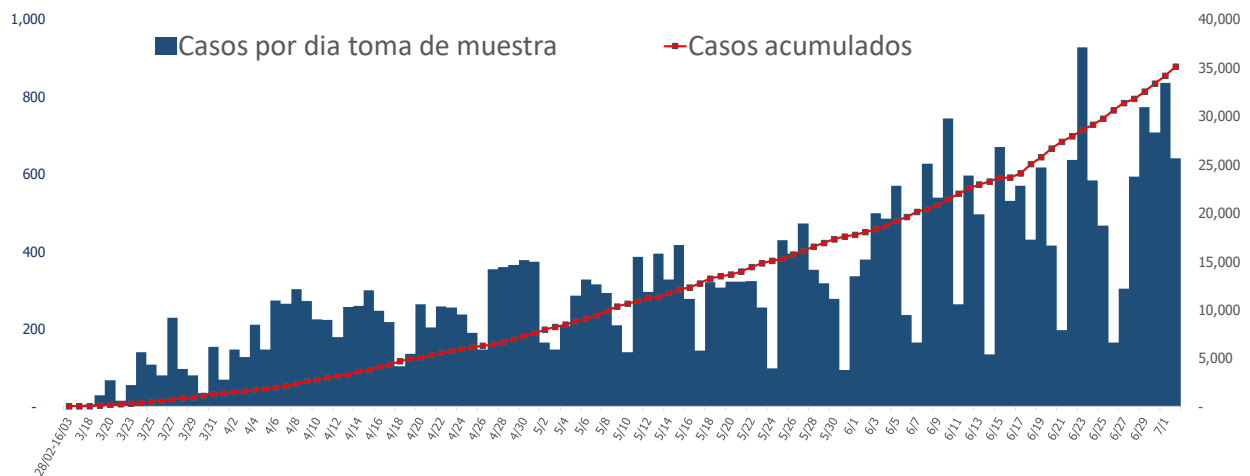
## Enfermedad por Coronavirus 2019 (COVID-19)(U07)

### Anexos

**Figura 3.** Distribución de casos nuevos de COVID-19 según fases en República Dominicana, al 4/7/2020

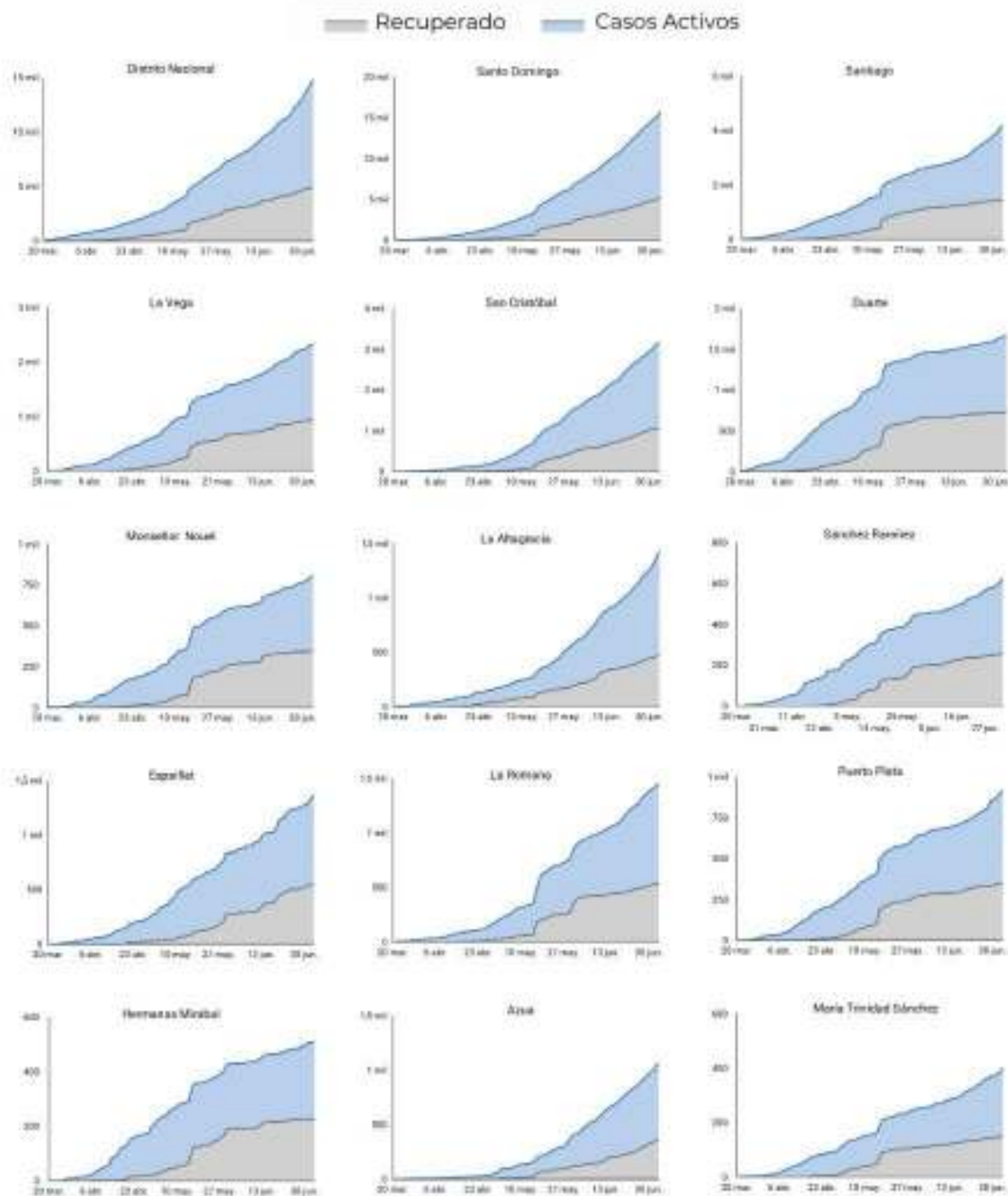


**Figura 4.** Casos por fecha de toma de muestra y acumulados de COVID-19. República Dominicana al 4/7/2020



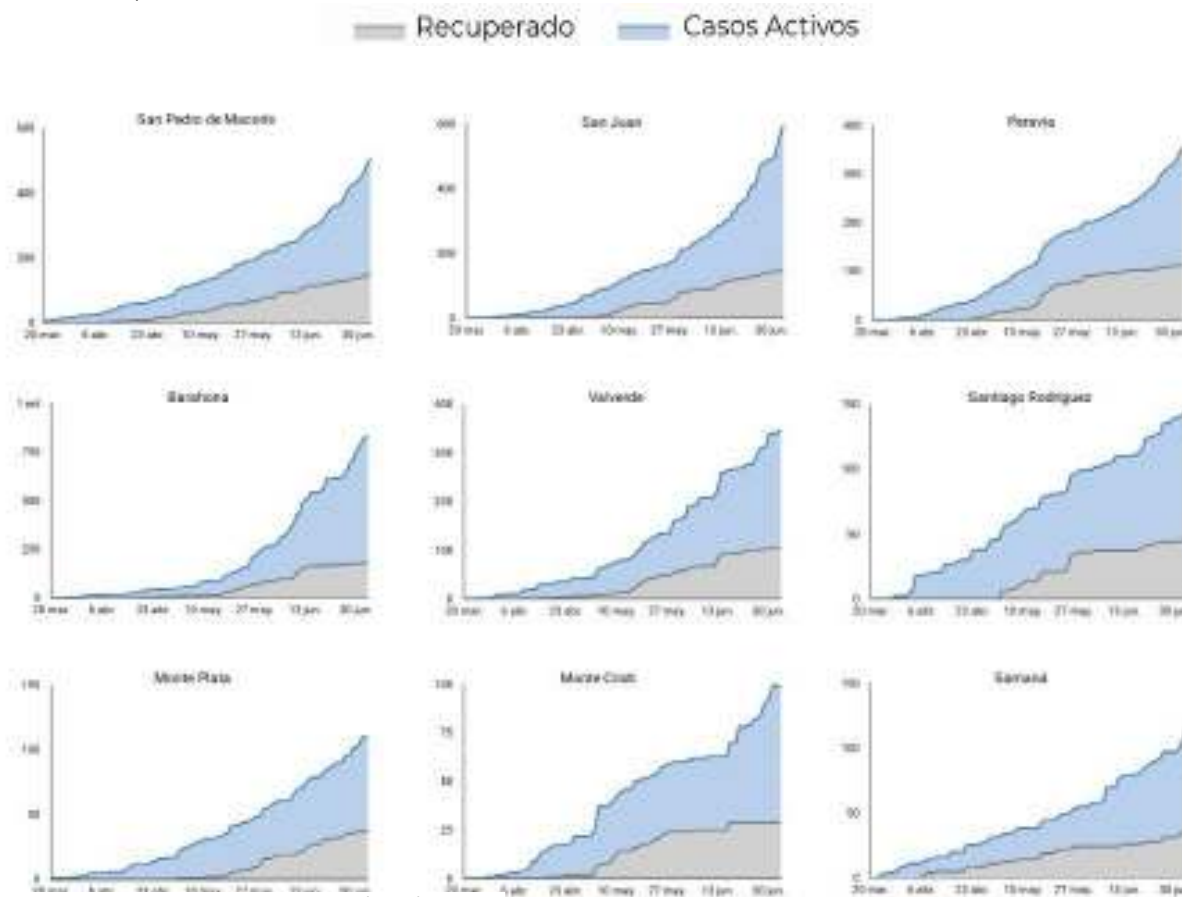
Fuente: Sistema Nacional de Vigilancia Epidemiológica (SINAVE)

**Figura 5.** Evolución de casos activos y recuperados por provincia. República Dominicana, al 4/7/2020



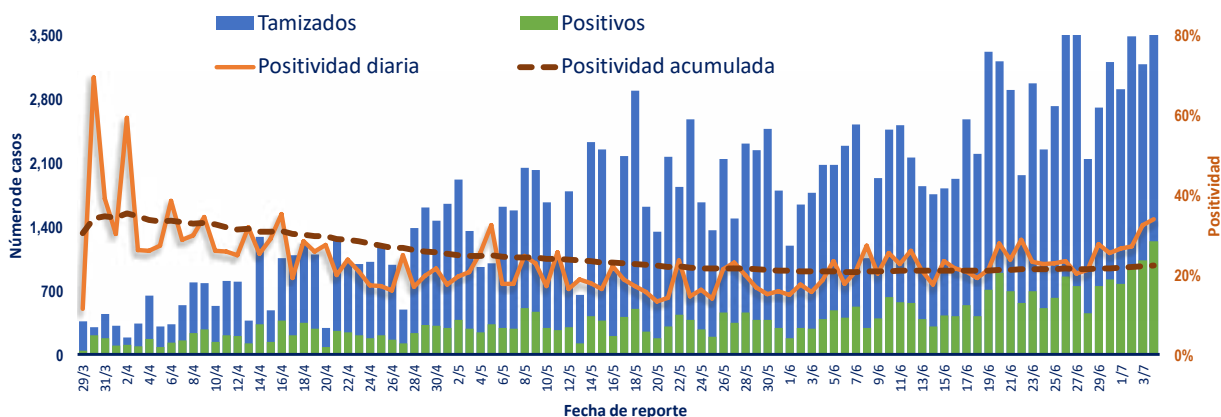
Fuente: Sistema Nacional de Vigilancia Epidemiológica (SINAVE)

**Figura 5.** Evolución de casos activos y recuperados por provincia. República Dominicana, al 4/7/2020 (Continuación).



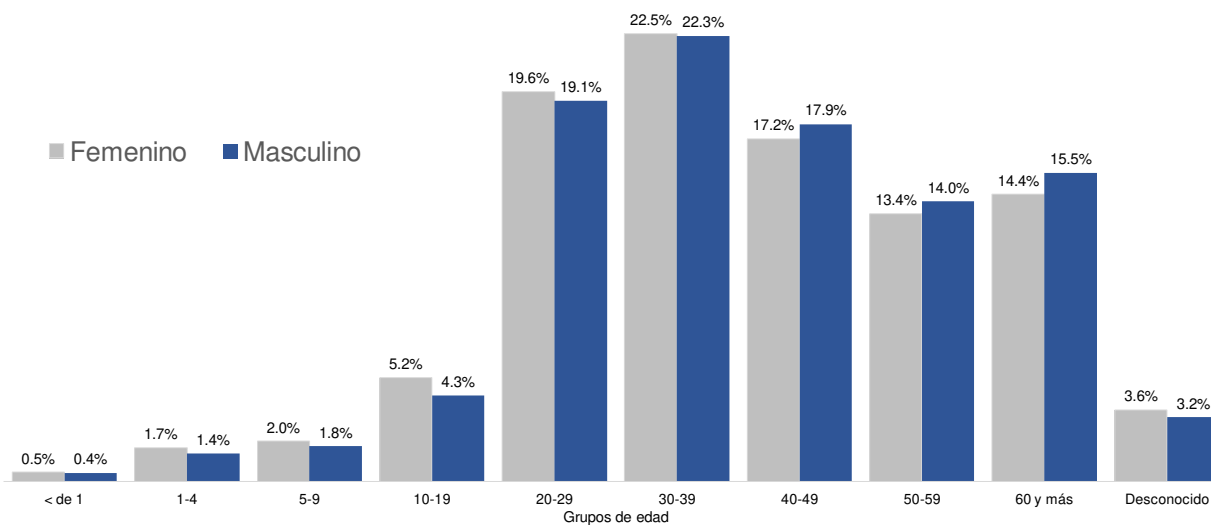
Fuente: Sistema Nacional de Vigilancia Epidemiológica (SINAVE)

**Figura 6.** Tendencia de los casos y positividad de COVID-19, República Dominicana, al 4/7/2020



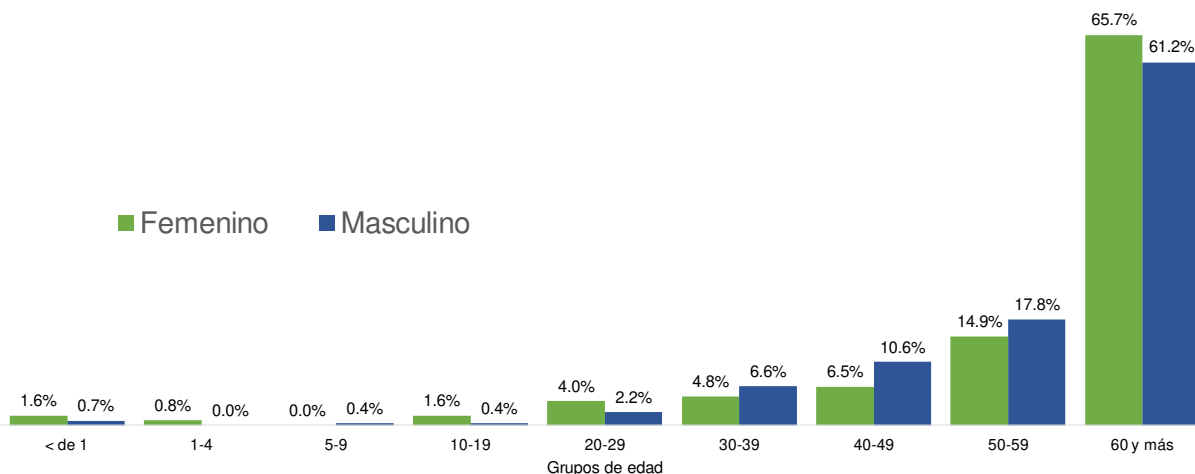
Fuente: Sistema Nacional de Vigilancia Epidemiológica (SINAVE)

**Figura 7.** Casos confirmados de COVID-19 según grupo de edad y sexo. República Dominicana, al 4/7/2020



Fuente: Sistema Nacional de Vigilancia Epidemiológica (SINAVE)

**Figura 8.** Casos de COVID-19 fallecidos según grupo de edad y sexo. República Dominicana, al 4/7/2020



Fuente: Sistema Nacional de Vigilancia Epidemiológica (SINAVE)