

## Enfermedad por Coronavirus 2019 (COVID-19)(U07)

### SITUACIÓN GLOBAL

Al 15 de julio 2020, se han reportado 13,150,645 casos confirmados (185,836 nuevos) y 574,464 defunciones (4,176 nuevas defunciones), la tasa de letalidad por cada millón de habitantes es de 74.06 a nivel mundial. En la región de Las Américas se han reportado 6,884,151 casos confirmados (103,723 nuevos) y 290,674 defunciones (2,244 nuevas defunciones), la tasa de letalidad por cada millón de habitantes es de 280.11. Información adicional disponible en la página web de la OMS: <https://www.who.int/emergencias/diseases/novel-coronavirus-2019/situation-reports>

### SITUACIÓN EN LA REPÚBLICA DOMINICANA

#### Resumen

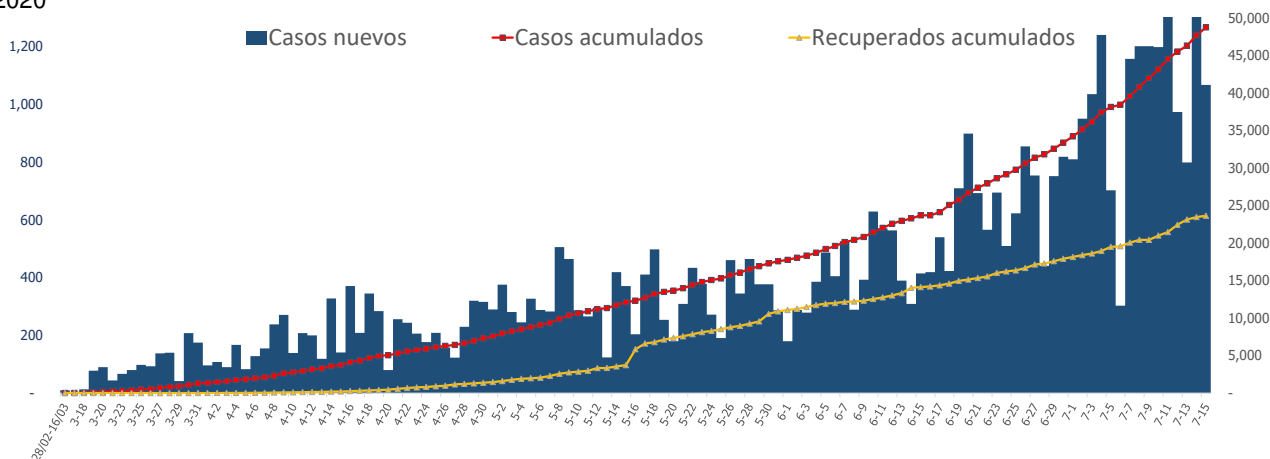
<b>Muestras procesadas*</b>	201,669
<b>En este boletín</b>	3,173
<b>Casos confirmados (PCR)</b>	48,743
<b>Casos nuevos</b>	1,072
<b>Total de defunciones</b>	941
<b>En este boletín</b>	12
<b>Recuperados</b>	23,636
<b>Casos activos</b>	24,166
<b>Descartados</b>	152,926
<b>Tasa letalidad</b>	1.93%
<b>Positividad</b>	27.76%

\*Incluye casos positivos y negativos a SARS-CoV-2

Hasta el 15 de julio del 2020, en la República Dominicana se han reportado 48,743 casos confirmados (1,072 nuevos): 3,610 se encuentran en aislamiento hospitalario, 20,556 en aislamiento domiciliario, 23,636 recuperados y 941 fallecidos (12 nuevos), letalidad = 1.93%; por millón de habitantes, la tasa de letalidad es de 90.06 y por cada cien mil habitantes es de 9.01. Se encuentran 243 casos en Unidad de Cuidados Intensivos; 42.80% en centros del Gran Santo Domingo, 33.74% en Santiago y 14.40% en Duarte.

Mediana de edad del total de casos: 38 años, rango intercuartílico de 27 a 52 años. El 53.30% (25,978) son hombres y el 55.07% (26,843) de los casos se concentra en 12 municipios. En total, hay 244 trabajadores de la salud positivos para COVID-19, de los cuales 64.34% (157) corresponden al sexo femenino. En las últimas 4 semanas, la positividad de las muestras procesadas es de 27.76%.

**Figura 1.** Casos nuevos, acumulados y recuperados de COVID-19 según fecha de reporte. República Dominicana al 15/7/2020



Fuente: Sistema Nacional de Vigilancia Epidemiológica (SINAVE)

**Enfermedad por Coronavirus 2019 (COVID-19)(U07)**  
**SITUACIÓN EN LA REPÚBLICA DOMINICANA**

**Tabla 1.** Casos, defunciones y positividad por COVID-19 según provincia de residencia, República Dominicana, al 15/7/2020

Provincia	Muestras procesadas <sup>a</sup>	Casos (n) <sup>b</sup>					Defunciones (n) <sup>b</sup>	
		Nuevos	Acumulados	Inciden- cia Acumulada <sup>c</sup>	Positividad (%) <sup>d</sup>	Recuperados	Nuevos	Acumulados
01 Distrito Nacional	58,596	182	13,298	1,274.75	24.25	6,358	3	172
02 Azua	3,198	22	920	413.94	30.94	440	0	11
03 Baoruco	222	0	46	45.54	35.37	13	0	3
04 Barahona	2,673	6	682	360.51	29.45	191	0	9
05 Dajabón	177	0	68	102.31	51.85	11	0	2
06 Duarte	7,249	13	1,094	365.99	12.78	755	0	89
07 Elías Piña	412	0	133	209.77	42.42	26	0	1
08 El Seibo	281	0	105	112.29	54.48	39	0	0
09 Espaillat	3,023	2	990	412.77	39.20	608	2	24
10 Independencia	240	0	129	220.80	56.00	39	0	1
11 La Altagracia	6,482	35	1,442	408.03	27.56	583	0	2
12 La Romana	5,102	50	1,197	439.11	27.19	662	0	10
13 La Vega	9,075	21	1,727	419.90	21.68	1,025	0	43
14 María Trinidad Sánchez	1,709	12	345	244.51	30.34	178	0	5
15 Monte Cristi	341	0	86	73.37	38.28	48	0	5
16 Pedernales	230	0	112	320.03	50.00	37	0	0
17 Peravia	2,098	12	340	172.21	22.39	131	1	10
18 Puerto Plata	3,124	11	737	221.17	27.97	401	2	47
19 Hermanas Mirabal	1,307	1	308	334.24	28.08	236	0	18
20 Samaná	604	3	195	173.86	41.42	132	0	1
21 San Cristóbal	8,444	20	2,356	369.61	28.38	1,383	1	46
22 San Juan	3,242	20	663	299.00	27.51	201	0	9
23 San Pedro de Macorís	2,937	37	555	181.99	26.43	202	0	14
24 Sánchez Ramírez	1,976	16	553	363.87	39.11	270	1	11
25 Santiago	15,418	144	4,108	393.05	35.59	1,674	0	118
26 Santiago Rodríguez	480	0	112	195.58	38.52	57	0	4
27 Valverde	868	4	256	144.86	32.37	130	0	13
28 Monseñor Nouel	2,195	9	514	294.93	25.47	364	0	13
29 Monte Plata	506	0	101	52.87	35.66	51	0	7
30 Hato Mayor	205	0	57	66.46	35.09	22	0	3
31 San José de Ocoa	499	6	110	202.19	32.16	32	0	5
32 Santo Domingo	51,318	138	13,048	449.00	27.30	6,934	2	245
99 No especificado **	7,438	308	2,356	-	31.68	403	0	0
<b>Total</b>	<b>201,669</b>	<b>1,072</b>	<b>48,743</b>	<b>466.51</b>	<b>27.76</b>	<b>23,636</b>	<b>12</b>	<b>941</b>

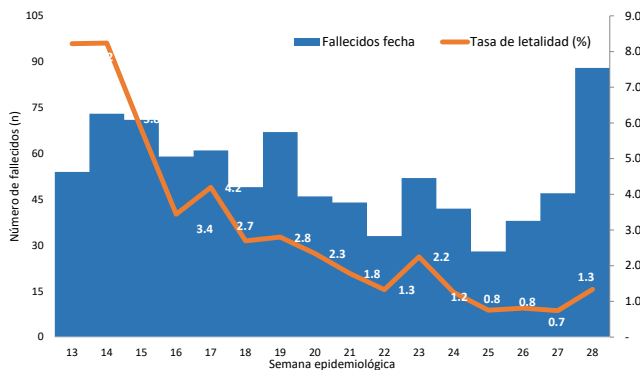
<sup>a</sup>Incluye casos positivos y negativos a SARS-CoV-2; <sup>b</sup>Incluye casos confirmados y probables; <sup>c</sup>Casos por 100,000 habitantes

<sup>d</sup>Últimas 4 semanas por fecha de confirmación de laboratorio; <sup>e</sup>Pendientes verificación territorial

Fuente: Sistema Nacional de Vigilancia Epidemiológica (SINAVE)

## Enfermedad por Coronavirus 2019 (COVID-19)(U07)

**Figura 2.** Defunciones y tasa de letalidad por COVID-19 según semana epidemiológica. República Dominicana, al 15/7/2020.



Fuente: Sistema Nacional de Vigilancia Epidemiológica (SINAVE)

Hasta el 15 de julio del 2020, se han reportado 941 defunciones. Por lugar de residencia, el 74.92% (705) de los fallecidos corresponden a 12 municipios. La mediana de edad de los fallecidos es de 65 años, rango intercuartílico de 52 a 76 años. El 67.27% (633) son hombres. Comorbilidades de los fallecidos: hipertensión arterial (33.58%) y diabetes (23.49%).

Resumen defunciones	
Tasa letalidad acumulada	1.93%
Tasa letalidad últimas 4 semanas epidemiológicas	1.14%
Total fallecidos confirmados COVID 19	558
Total fallecidos probables COVID 19	383
Total fallecidos	941

## RECOMENDACIONES

- Reforzar las medidas de distanciamiento social, uso de mascarilla, evitar lugares de alta concurrencia como iglesias, parques, plazas comerciales y limitar el uso de medios de transportación masivos.
- Consultar el portal interactivo con información detallada a nivel provincial:  
<https://coronavirusrd.maps.arcgis.com/apps/opsdashboard/index.html#/095c0c8c90a646cdbfdb34ab6b07adbd>

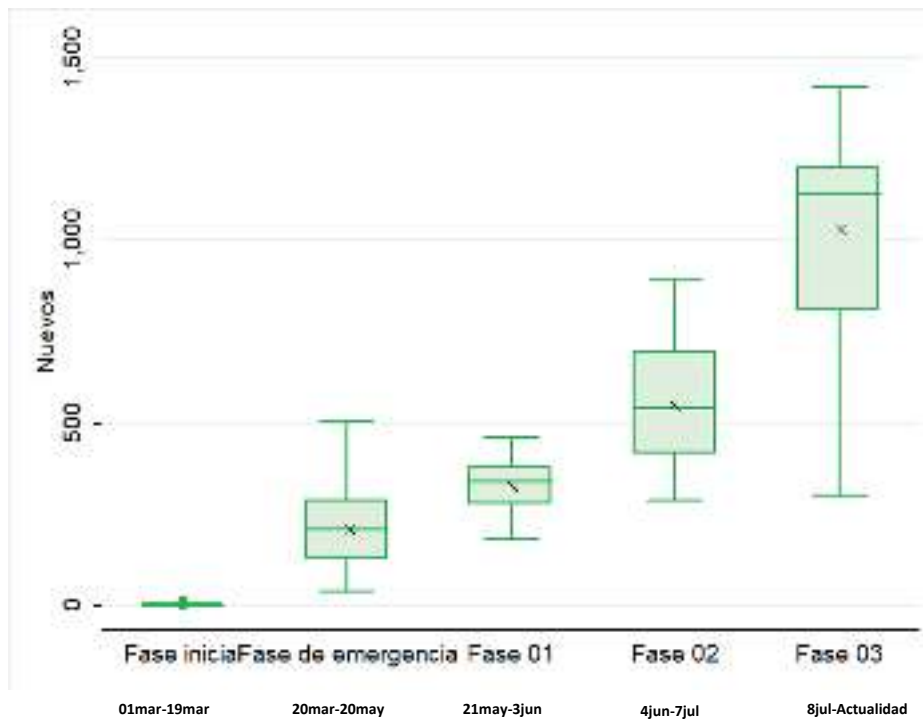
### Notas técnicas:

- **Fallecimientos:** la notificación de defunciones en el Sistema Nacional de Vigilancia Epidemiológica (SINAVE) está sujeto al flujo de información desde el establecimiento de salud o la comunidad. Una defunción confirmada o probable por COVID-19 se notifica en el sistema aproximadamente 72 horas después de haber ocurrido.
- **Positividad:** Total de casos nuevos positivos o probables de COVID-19 de las últimas cuatro semanas divididos entre total de pruebas procesadas en el mismo periodo de tiempo.
- **Provincia 99 No especificado:** Casos positivos o probables de COVID-19 pendientes de verificación territorial.

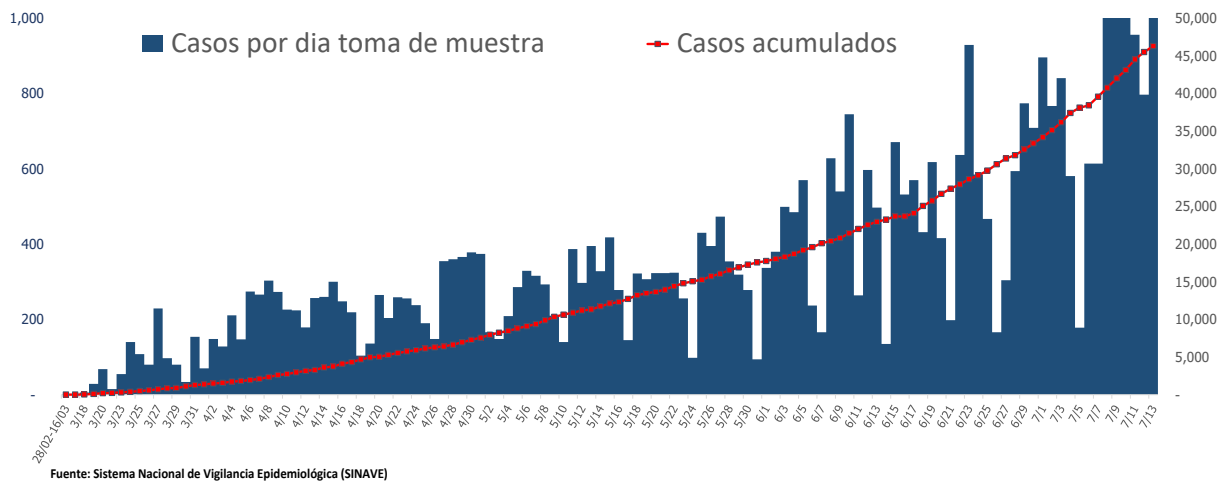
## Enfermedad por Coronavirus 2019 (COVID-19)(U07)

### Anexos

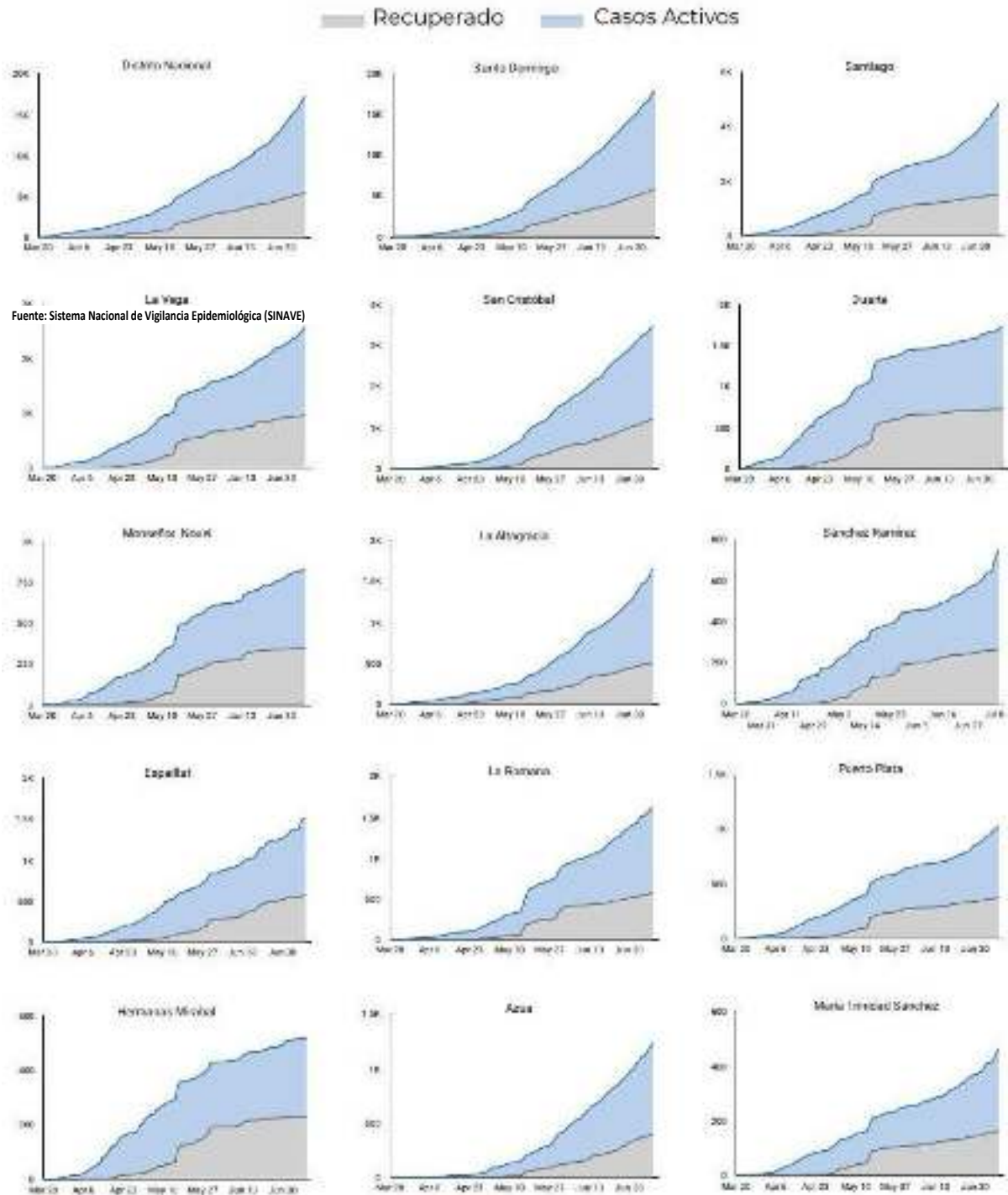
**Figura 3.** Distribución de casos nuevos de COVID-19 según fases en República Dominicana, al 15/7/2020



**Figura 4.** Casos por fecha de toma de muestra y acumulados de COVID-19. República Dominicana al 15/7/2020

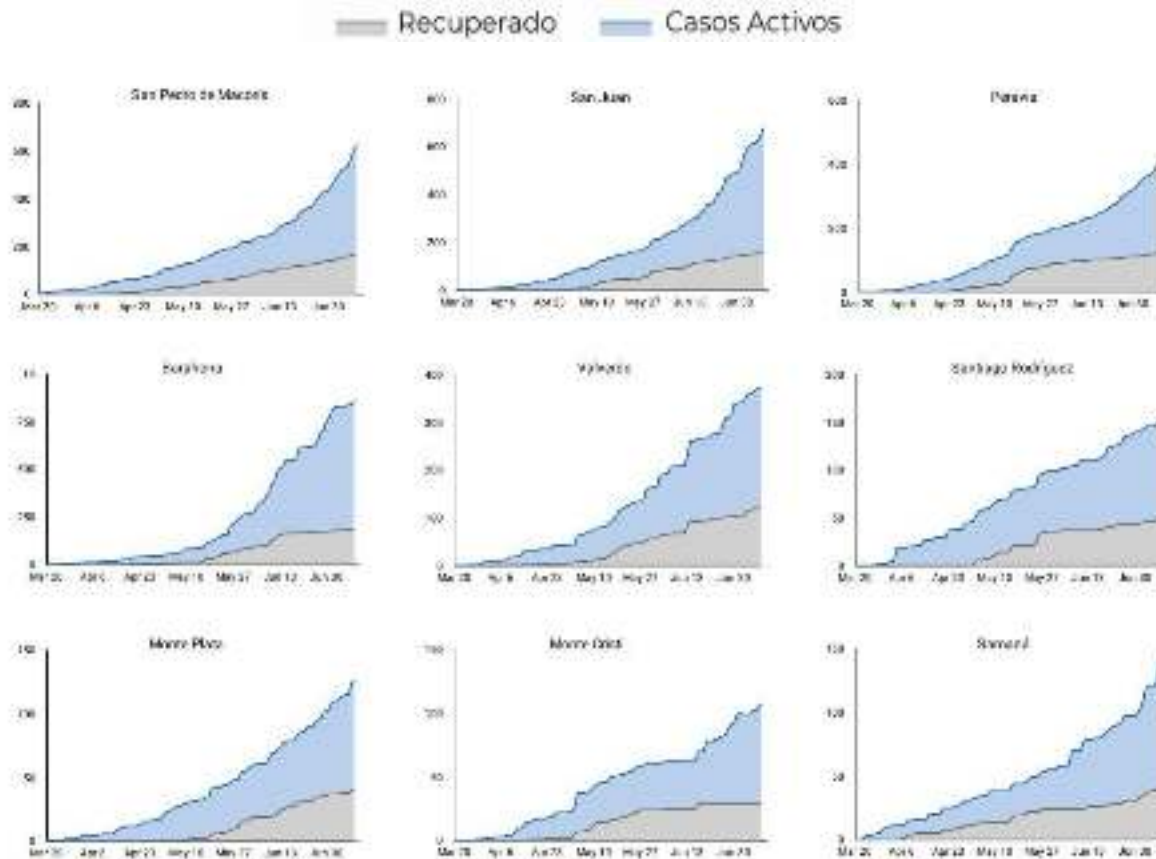


**Figura 5.** Evolución de casos activos y recuperados por provincia. República Dominicana, al 15/7/2020

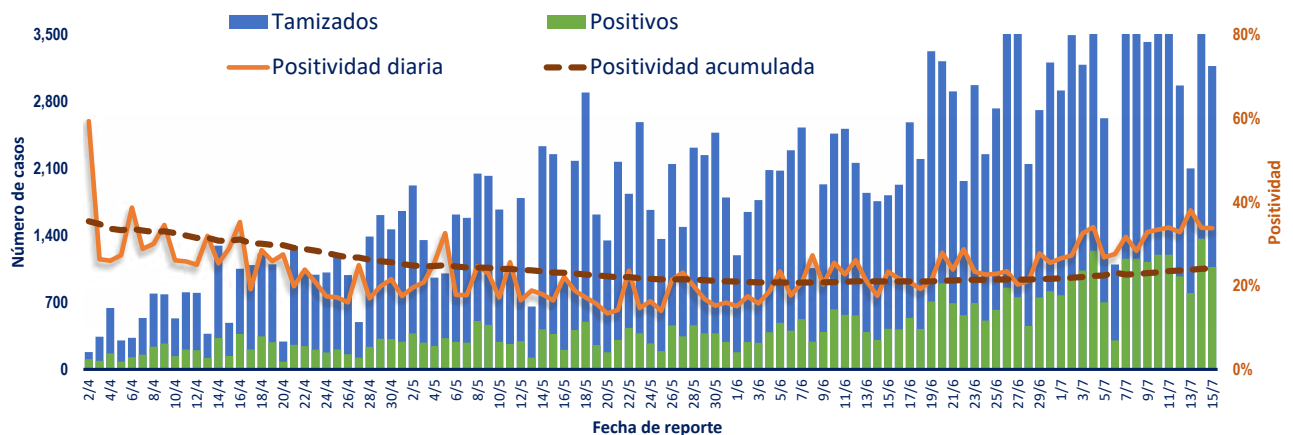


Fuente: Sistema Nacional de Vigilancia Epidemiológica (SINAVE)

**Figura 5.** Evolución de casos activos y recuperados por provincia. República Dominicana, al 15/7/2020 (Continuación).

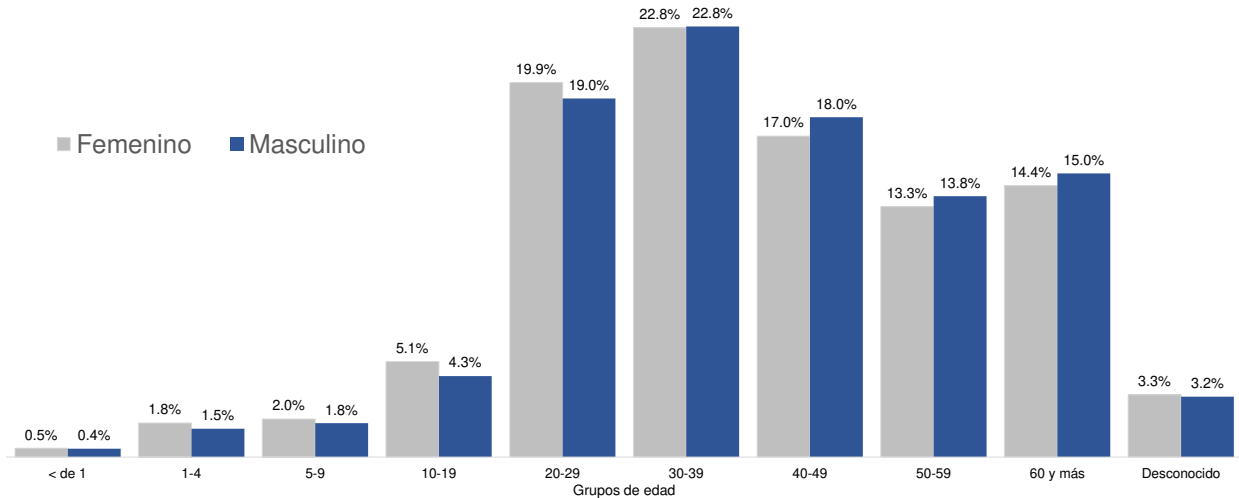


**Figura 6.** Tendencia de los casos y positividad de COVID-19, República Dominicana, al 15/7/2020



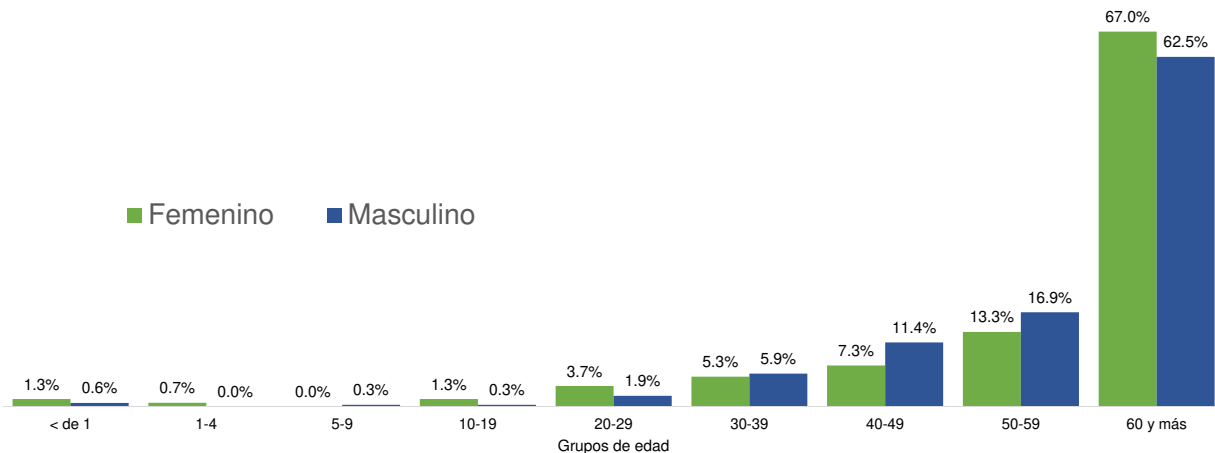
Fuente: Sistema Nacional de Vigilancia Epidemiológica (SINAVE)

**Figura 7.** Casos confirmados de COVID-19 según grupo de edad y sexo. República Dominicana, al 15/7/2020



Fuente: Sistema Nacional de Vigilancia Epidemiológica (SINAVE)

**Figura 8.** Casos de COVID-19 fallecidos según grupo de edad y sexo. República Dominicana, al 15/7/2020



Fuente: Sistema Nacional de Vigilancia Epidemiológica (SINAVE)