

Enfermedad por Coronavirus 2019 (COVID-19)(U07)

SITUACIÓN GLOBAL

Al 19 de julio 2020, se han reportado 14,043,176 casos confirmados (166,735 nuevos) y 597,583 defunciones (4,496 nuevas defunciones), la tasa de letalidad por cada millón de habitantes es de 77.04 a nivel mundial. En la región de Las Américas se han reportado 7,376,748 casos confirmados (70,377 nuevos) y 305,285 defunciones (2,777 nuevas defunciones), la tasa de letalidad por cada millón de habitantes es de 294.19. Información adicional disponible en la página web de la OMS: <https://www.who.int/emergencias/diseases/novel-coronavirus-2019/situation-reports>

SITUACIÓN EN LA REPÚBLICA DOMINICANA

Resumen

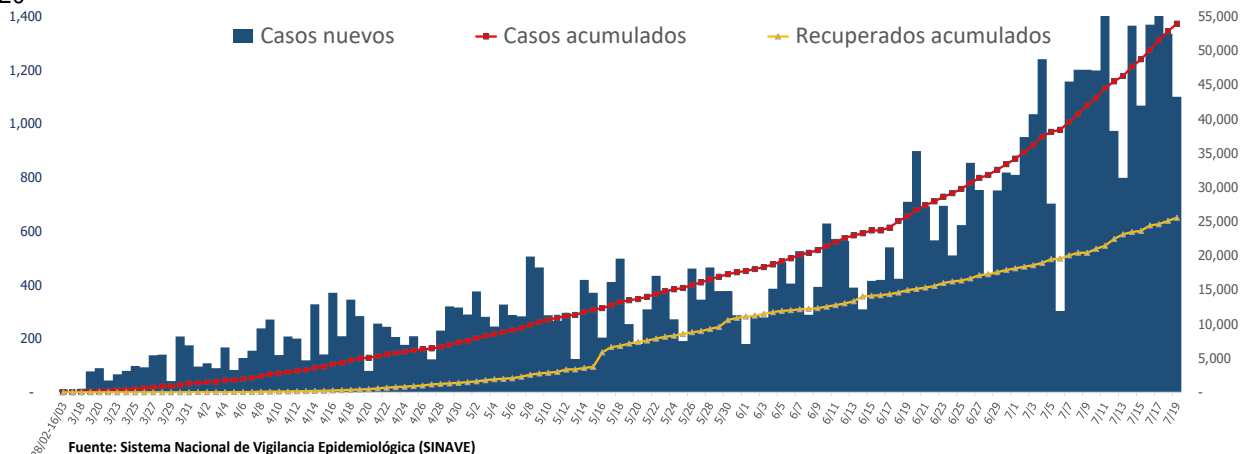
Muestras procesadas*	216,481
En este boletín	3,396
Casos confirmados (PCR)	53,956
Casos nuevos	1,101
Total de defunciones	993
En este boletín	12
Recuperados	25,561
Casos activos	27,402
Descartados	162,525
Tasa letalidad	1.84%
Positividad	29.89%

*Incluye casos positivos y negativos a SARS-CoV-2

Hasta el 19 de julio del 2020, en la República Dominicana se han reportado 53,956 casos confirmados (1,101 nuevos): 3,674 se encuentran en aislamiento hospitalario, 23,728 en aislamiento domiciliario, 25,561 recuperados y 993 fallecidos (12 nuevo), letalidad = 1.84%; por millón de habitantes, la tasa de letalidad es de 95.04 y por cada cien mil habitantes es de 9.50. Se encuentran 244 casos en Unidad de Cuidados Intensivos; 41.80% en centros del Gran Santo Domingo, 29.92% en Santiago y 17.62% en Duarte.

Mediana de edad del total de casos: 38 años, rango intercuartílico de 28 a 52 años. El 53.04% (28,620) son hombres y el 50.21% (27,094) de los casos se concentra en 12 municipios. En total, hay 244 trabajadores de la salud positivos para COVID-19, de los cuales 64.34% (157) corresponden al sexo femenino. En las últimas 4 semanas, la positividad de las muestras procesadas es de 29.89%.

Figura 1. Casos nuevos, acumulados y recuperados de COVID-19 según fecha de reporte. República Dominicana al 19/7/2020



Enfermedad por Coronavirus 2019 (COVID-19)(U07)
SITUACIÓN EN LA REPÚBLICA DOMINICANA

Tabla 1. Casos, defunciones y positividad por COVID-19 según provincia de residencia, República Dominicana, al 19/7/2020

Provincia	Muestras procesadas ^a	Casos (n) ^b					Defunciones (n) ^b	
		Nuevos	Acumulados	Incidencia Acumulada ^c	Positividad (%) ^d	Recuperados	Nuevos	Acumulados
01 Distrito Nacional	63,685	399	14,875	1,425.92	26.01	6,867	3	181
02 Azua	3,411	13	994	447.23	33.51	476	0	11
03 Baoruco	226	0	46	45.54	34.62	14	0	3
04 Barahona	2,954	1	780	412.31	33.93	203	0	9
05 Dajabón	178	0	69	103.81	50.51	14	0	3
06 Duarte	7,668	35	1,214	406.14	16.48	774	0	90
07 Elías Piña	471	1	159	250.78	42.67	32	0	1
08 El Seibo	286	1	108	115.50	56.15	39	0	0
09 Espaillat	3,154	3	1,062	442.79	42.60	633	0	27
10 Independencia	242	0	129	220.80	55.05	42	0	1
11 La Altagracia	7,159	63	1,650	466.89	29.02	630	0	3
12 La Romana	5,441	18	1,316	482.76	29.99	691	0	10
13 La Vega	9,507	31	1,881	457.34	24.00	1,091	1	44
14 María Trinidad Sánchez	1,928	16	424	300.50	32.54	188	0	5
15 Monte Cristi	410	0	131	111.75	49.72	50	0	5
16 Pedernales	246	8	120	342.89	54.29	37	0	0
17 Peravia	2,281	26	413	209.18	26.55	143	0	11
18 Puerto Plata	3,383	12	808	242.48	28.50	418	0	47
19 Hermanas Mirabal	1,342	1	330	358.12	33.91	241	0	18
20 Samaná	625	7	209	186.34	44.84	146	0	1
21 San Cristóbal	8,867	35	2,495	391.42	28.64	1,542	0	47
22 San Juan	3,455	20	739	333.28	29.28	220	0	12
23 San Pedro de Macorís	3,231	38	680	222.98	29.54	223	0	14
24 Sánchez Ramírez	2,246	10	706	464.54	44.33	277	0	11
25 Santiago	16,482	97	4,613	441.36	40.44	1,766	4	132
26 Santiago Rodríguez	483	0	113	197.32	47.87	57	0	4
27 Valverde	874	0	259	146.56	33.21	131	0	13
28 Monseñor Nouel	2,325	13	566	324.77	29.77	366	0	14
29 Monte Plata	555	0	133	69.62	44.39	51	0	7
30 Hato Mayor	224	2	63	73.46	35.11	24	0	3
31 San José de Ocoa	535	0	132	242.62	37.02	34	0	5
32 Santo Domingo	54,520	227	14,128	486.17	28.95	7,586	4	261
99 No especificado **	8,087	24	2,611	-	32.29	555	0	0
Total	216,481	1,101	53,956	516.40	29.89	25,561	12	993

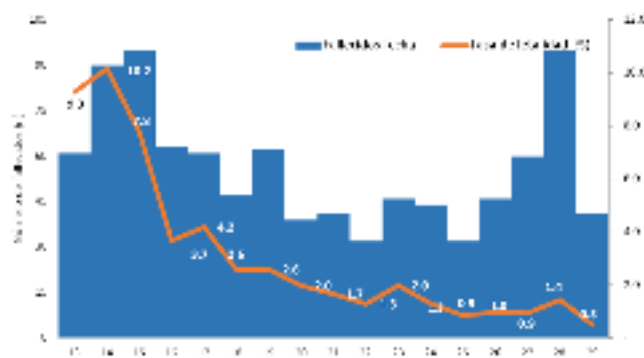
^aIncluye casos positivos y negativos a SARS-CoV-2; ^bIncluye casos confirmados y probables; ^cCasos por 100,000 habitantes

^dÚltimas 4 semanas por fecha de confirmación de laboratorio; ^e Pendientes verificación territorial

Fuente: Sistema Nacional de Vigilancia Epidemiológica (SINAVE)

Enfermedad por Coronavirus 2019 (COVID-19)(U07)

Figura 2. Defunciones y tasa de letalidad por COVID-19 según semana epidemiológica. República Dominicana, al 19/7/2020.



Fuente: Sistema Nacional de Vigilancia Epidemiológica (SINAVE)

Hasta el 19 de julio del 2020, se han reportado 993 defunciones. Por lugar de residencia, el 71.00% (705) de los fallecidos corresponden a 12 municipios. La mediana de edad de los fallecidos es de 66 años, rango intercuartílico de 53 a 76 años. El 67.07% (666) son hombres. Comorbilidades de los fallecidos: hipertensión arterial (33.94%) y diabetes (22.26%).

Resumen defunciones	
Tasa letalidad acumulada	1.84%
Tasa letalidad últimas 4 semanas epidemiológicas	1.14%
Total fallecidos confirmados COVID 19	594
Total fallecidos probables COVID 19	399
Total fallecidos	993
Nota: Letalidad últimas 4 semanas epidemiológicas por fecha de defunción	

RECOMENDACIONES

- Reforzar las medidas de distanciamiento social, uso de mascarilla, evitar lugares de alta concurrencia como iglesias, parques, plazas comerciales y limitar el uso de medios de transportación masivos.
- Consultar el portal interactivo con información detallada a nivel provincial:
<https://coronavirusrd.maps.arcgis.com/apps/opsdashboard/index.html#/095c0c8c90a646cdbfdb34ab6b07adb>

Notas técnicas:

- **Fallecimientos:** la notificación de defunciones en el Sistema Nacional de Vigilancia Epidemiológica (SINAVE) está sujeto al flujo de información desde el establecimiento de salud o la comunidad. Una defunción confirmada o probable por COVID-19 se notifica en el sistema aproximadamente 72 horas después de haber ocurrido.
- **Positividad:** Total de casos nuevos positivos o probables de COVID-19 de las últimas cuatro semanas divididos entre total de pruebas procesadas en el mismo periodo de tiempo.
- **Provincia 99 No especificado:** Casos positivos o probables de COVID-19 pendientes de verificación territorial.

Enfermedad por Coronavirus 2019 (COVID-19)(U07)

Anexos

Figura 3. Distribución de casos nuevos de COVID-19 según fases en República Dominicana, al 19/7/2020

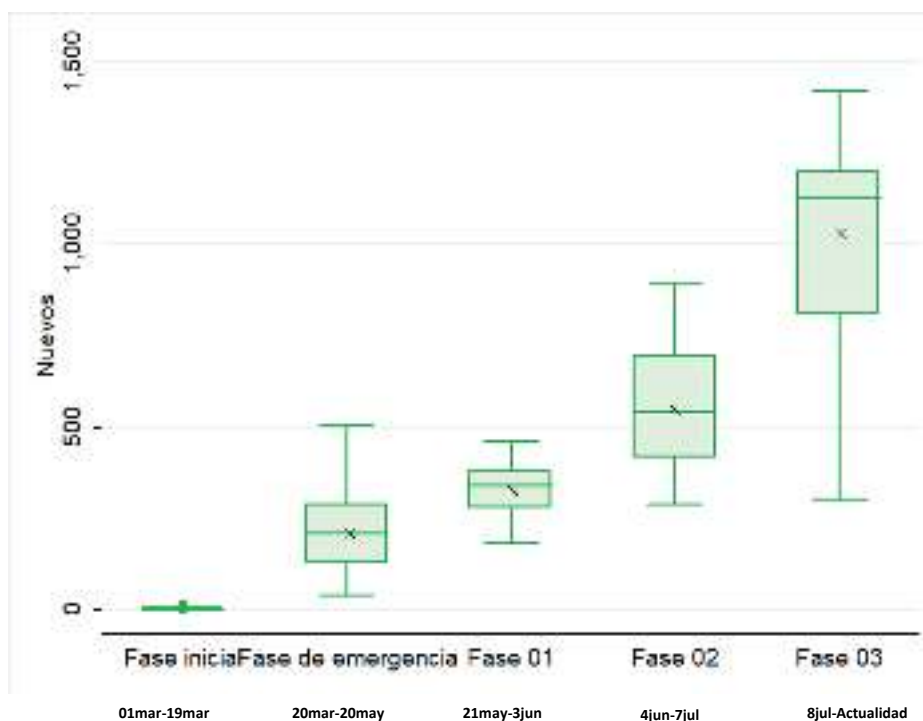
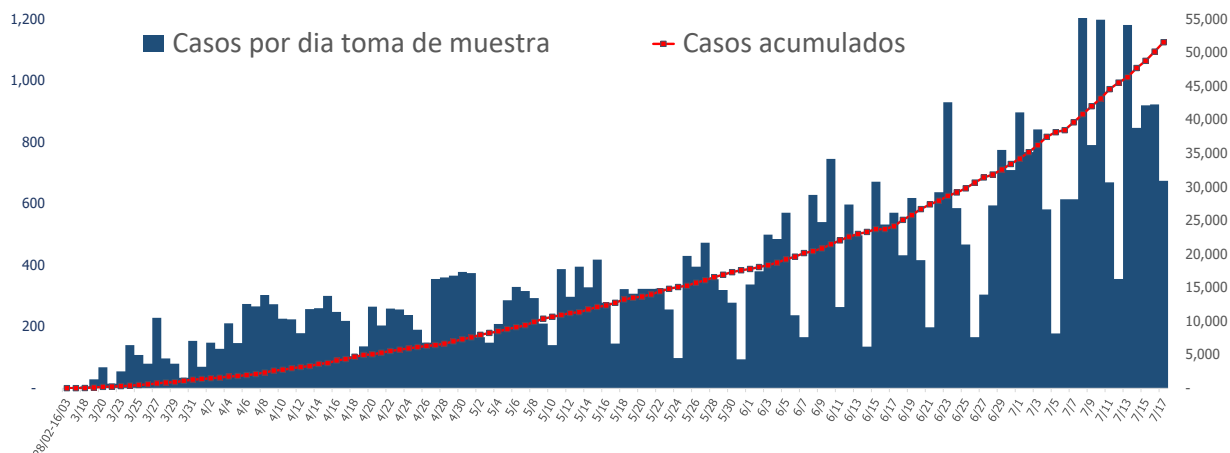
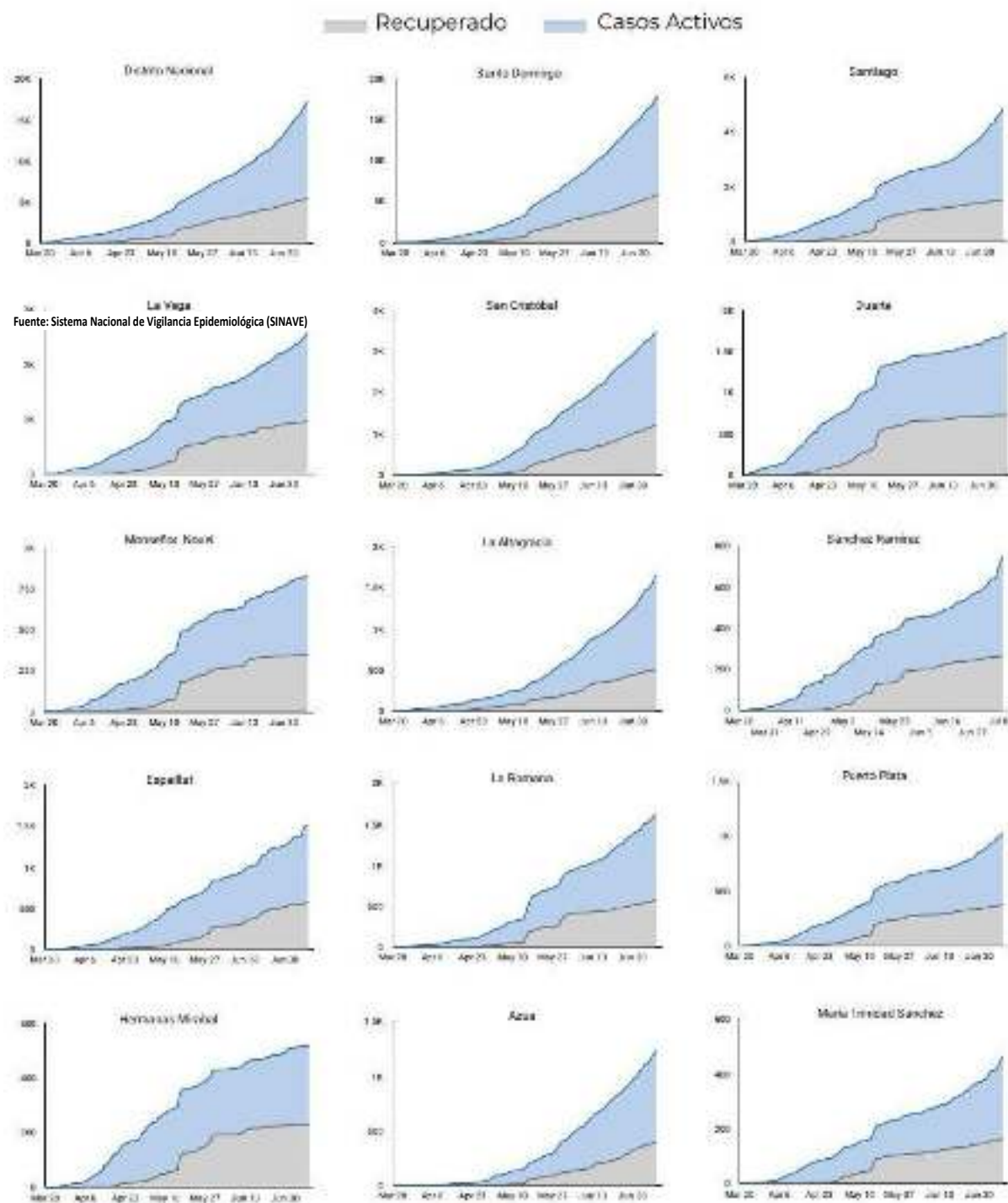


Figura 4. Casos por fecha de toma de muestra y acumulados de COVID-19. República Dominicana al 19/7/2020



Fuente: Sistema Nacional de Vigilancia Epidemiológica (SINAVE)

Figura 5. Evolución de casos activos y recuperados por provincia. República Dominicana, al 19/7/2020



Fuente: Sistema Nacional de Vigilancia Epidemiológica (SINAVE)

Figura 5. Evolución de casos activos y recuperados por provincia. República Dominicana, al 19/7/2020 (Continuación).

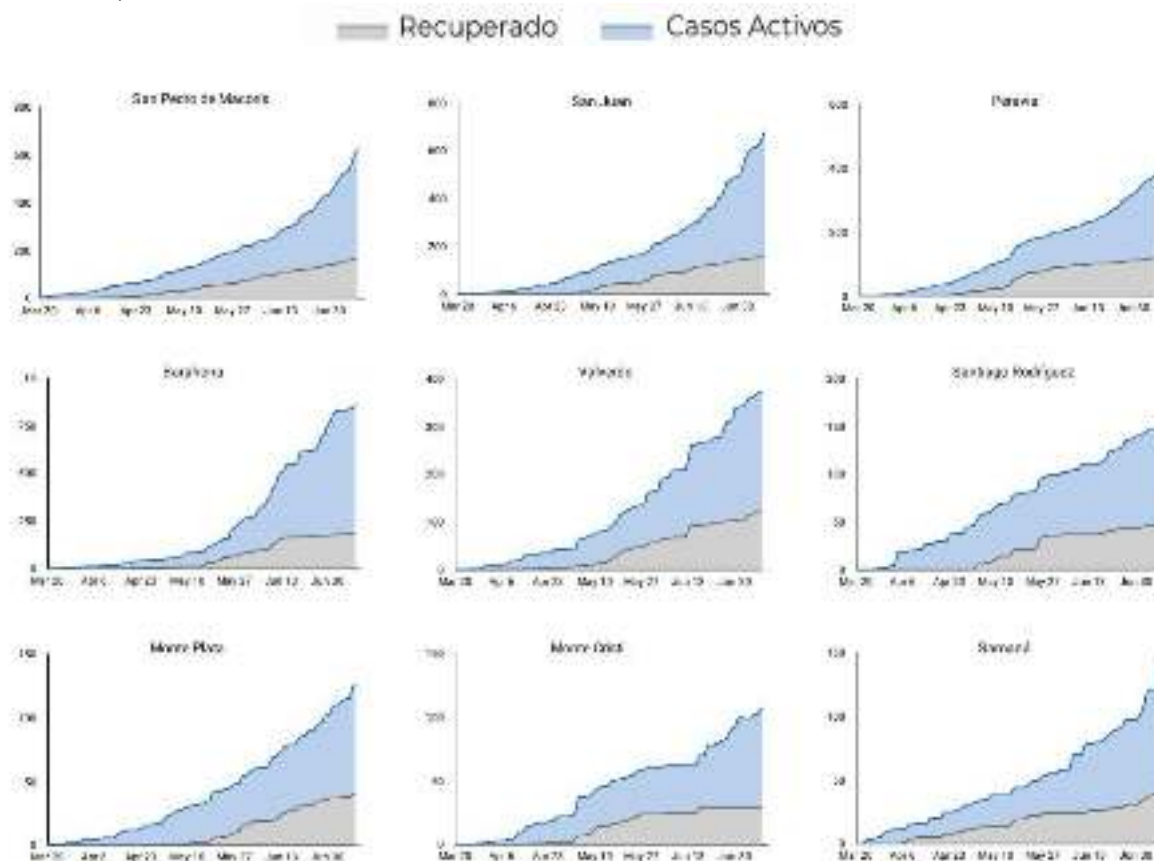
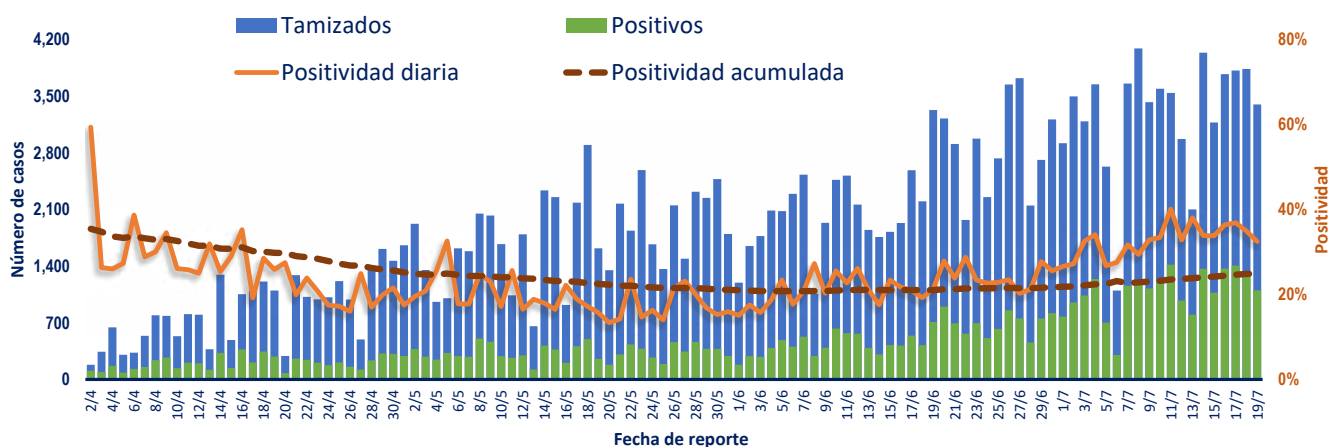
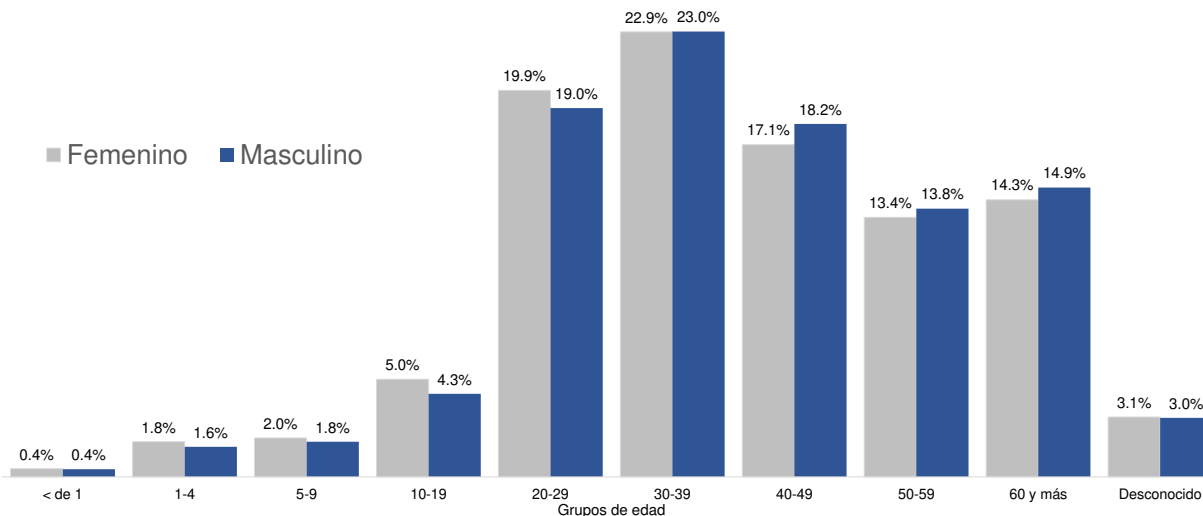


Figura 6. Tendencia de los casos y positividad de COVID-19, República Dominicana, al 19/7/2020



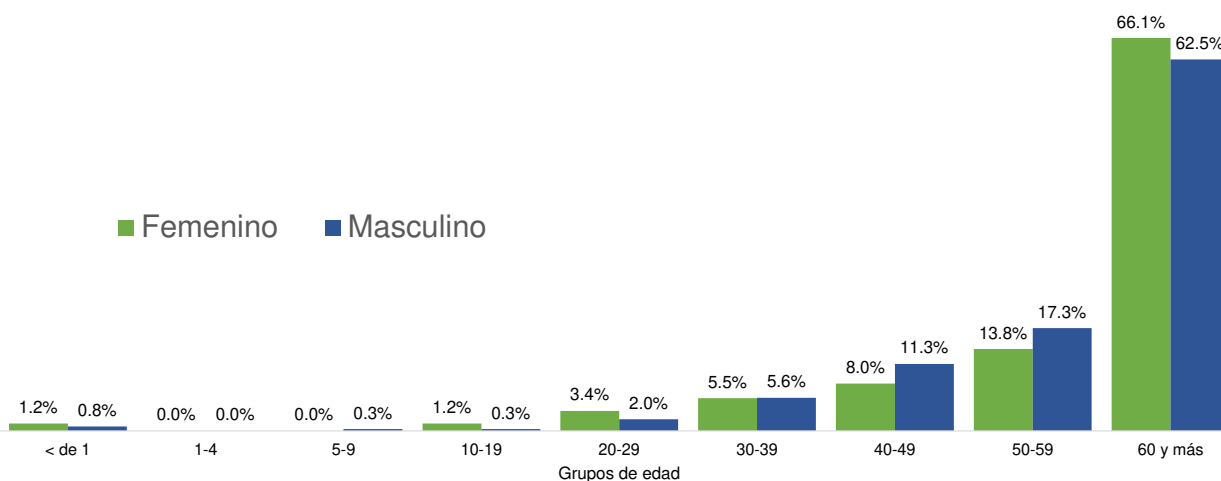
Fuente: Sistema Nacional de Vigilancia Epidemiológica (SINAVE)

Figura 7. Casos confirmados de COVID-19 según grupo de edad y sexo. República Dominicana, al 19/7/2020



Fuente: Sistema Nacional de Vigilancia Epidemiológica (SINAVE)

Figura 8. Casos de COVID-19 fallecidos según grupo de edad y sexo. República Dominicana, al 19/7/2020



Fuente: Sistema Nacional de Vigilancia Epidemiológica (SINAVE)