

Enfermedad por Coronavirus 2019 (COVID-19)(U07)

SITUACIÓN GLOBAL

Al 5 de agosto 2020, se han reportado 18,354,342 casos confirmados (206,709 nuevos) y 696,147 defunciones (5,116 nuevas defunciones), la tasa de letalidad por cada millón de habitantes es de 89.74 a nivel mundial. En la región de Las Américas se han reportado 9,841,842 casos confirmados (100,115 nuevos) y 367,934 defunciones (2,600 nuevas defunciones), la tasa de letalidad por cada millón de habitantes es de 354.56. Información adicional disponible en la página web de la OMS: <https://www.who.int/emergencias/diseases/novel-coronavirus-2019/situation-reports>

SITUACIÓN EN LA REPÚBLICA DOMINICANA

Resumen

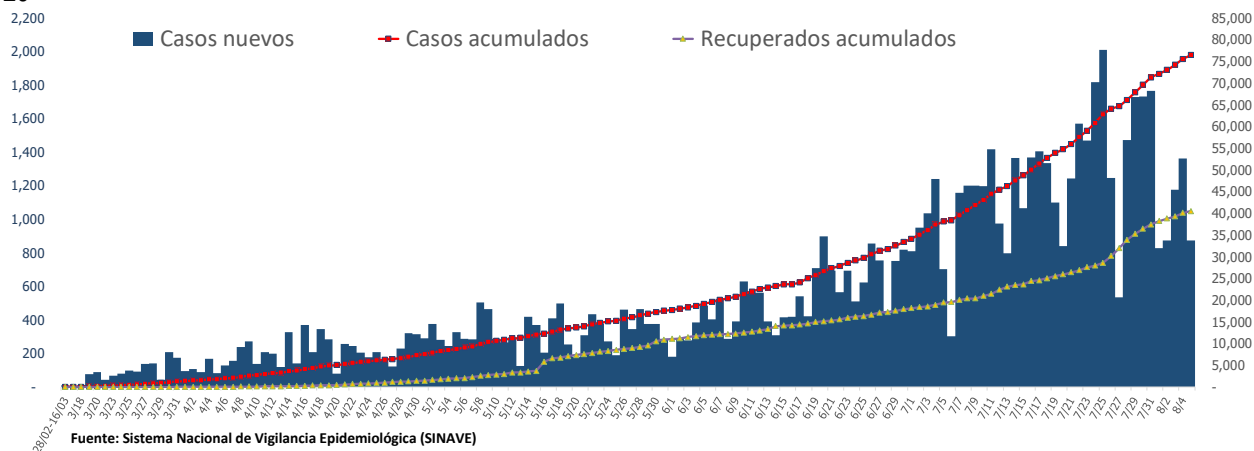
Muestras procesadas*	281,926
En este boletín	3,491
Casos confirmados (PCR)	76,536
Casos nuevos	876
Total de defunciones	1,246
En este boletín	24
Recuperados	40,539
Casos activos	34,751
Descartados	205,390
Tasa letalidad	1.63%
Positividad	34.80%

Hasta el 5 de agosto del 2020, en la República Dominicana se han reportado 76,536 casos confirmados (876 nuevos): 6,551 se encuentran en aislamiento hospitalario, 28,200 en aislamiento domiciliario, 40,539 recuperados y 1,246 fallecidos (24 nuevos), letalidad = 1.63%; por millón de habitantes, la tasa de letalidad es de 119.25 y por cada cien mil habitantes es de 11.93. Se encuentran 317 casos en Unidad de Cuidados Intensivos; 41.96% en centros del Gran Santo Domingo, 27.76% en Santiago y 12.93% en Duarte.

Mediana de edad del total de casos: 38 años, rango intercuartílico de 28 a 52 años. El 51.88% (39,706) son hombres y el 70.04% (53,603) de los casos se concentra en 12 municipios. En total, hay 260 trabajadores de la salud positivos para COVID-19, de los cuales 64.61% (168) corresponden al sexo femenino. En las últimas 4 semanas, la positividad de las muestras procesadas es de 34.80%.

*Incluye casos positivos y negativos a SARS-CoV-2

Figura 1. Casos nuevos, acumulados y recuperados de COVID-19 según fecha de reporte. República Dominicana al 5/8/2020



Enfermedad por Coronavirus 2019 (COVID-19)(U07)
SITUACIÓN EN LA REPÚBLICA DOMINICANA

Tabla 1. Casos, defunciones y positividad por COVID-19 según provincia de residencia, República Dominicana, al 5/8/2020

Provincia	Muestras procesadas ^a	Casos (n) ^b					Defunciones (n) ^b	
		Nuevos	Acumulados	Incidencia Acumulada ^c	Positividad (%) ^d	Recuperados	Nuevos	Acumulados
01 Distrito Nacional	88,783	287	21,898	2,099.15	28.74	11,887	7	241
02 Azua	4,395	4	1,442	648.80	43.99	743	1	14
03 Baoruco	477	39	274	271.27	80.25	36	0	3
04 Barahona	3,503	0	1,128	596.27	50.32	445	0	10
05 Dajabón	248	0	111	167.00	65.22	43	0	3
06 Duarte	9,381	13	1,638	547.99	22.99	901	0	93
07 Elías Piña	502	0	170	268.13	42.96	96	0	1
08 El Seibo	505	0	263	281.26	67.64	86	0	1
09 Espaillat	3,623	8	1,349	562.45	57.33	774	1	34
10 Independencia	270	0	155	265.30	68.42	95	0	3
11 La Altagracia	10,176	47	2,702	764.56	34.09	1,213	0	14
12 La Romana	6,695	8	1,716	629.50	33.97	941	0	16
13 La Vega	11,562	32	2,602	632.64	33.32	1,524	2	56
14 María Trinidad Sánchez	2,720	11	894	633.61	47.31	241	0	5
15 Monte Cristi	463	1	163	139.05	61.21	66	0	5
16 Pedernales	589	100	428	1,222.96	88.14	118	0	0
17 Peravia	3,274	0	754	381.90	34.30	279	0	19
18 Puerto Plata	4,395	3	1,236	370.93	36.53	570	2	60
19 Hermanas Mirabal	1,429	0	358	388.51	37.44	291	0	21
20 Samaná	731	0	218	194.37	53.50	99	0	2
21 San Cristóbal	10,326	8	3,071	481.78	37.07	2,152	1	62
22 San Juan	4,578	1	1,075	484.81	34.49	552	1	15
23 San Pedro de Macorís	4,270	20	1,047	343.32	36.22	420	0	19
24 Sánchez Ramírez	3,092	34	1,081	711.29	47.20	377	0	13
25 Santiago	22,578	68	7,296	698.07	45.98	3,061	0	164
26 Santiago Rodríguez	812	7	271	473.23	51.40	116	0	4
27 Valverde	1,113	2	393	222.39	45.56	189	0	14
28 Monseñor Nouel	2,877	7	811	465.35	40.70	439	0	15
29 Monte Plata	667	10	191	99.98	49.22	91	1	11
30 Hato Mayor	324	0	125	145.75	51.83	38	0	7
31 San José de Ocoa	733	4	255	468.71	59.26	107	2	7
32 Santo Domingo	66,333	143	17,354	597.18	31.59	11,681	6	314
99 No especificado =	10,502	19	4,067	-	38.73	868	0	0
Total	281,926	876	76,536	732.51	34.80	40,539	24	1,246

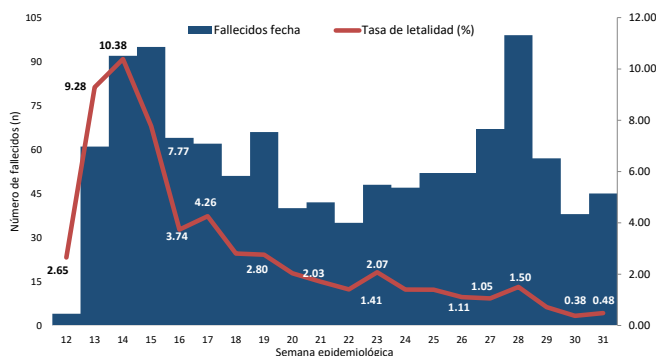
^aIncluye casos positivos y negativos a SARS-CoV-2; ^bIncluye casos confirmados y probables; ^cCasos por 100,000 habitantes

^dÚltimas 4 semanas por fecha de confirmación de laboratorio; ^e Pendientes verificación territorial

Fuente: Sistema Nacional de Vigilancia Epidemiológica (SINAVE)

Enfermedad por Coronavirus 2019 (COVID-19)(U07)

Figura 2. Defunciones y tasa de letalidad por COVID-19 según semana epidemiológica. República Dominicana, al 5/8/2020.



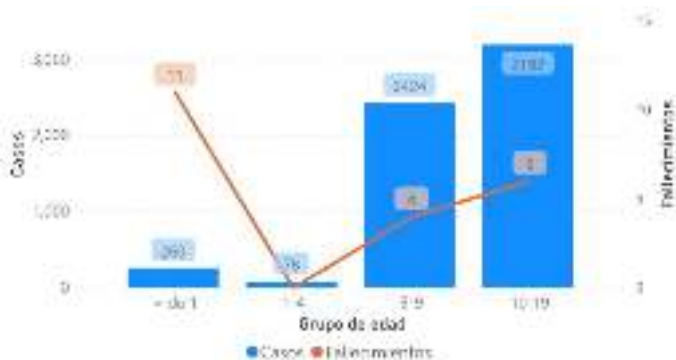
Fuente: Sistema Nacional de Vigilancia Epidemiológica (SINAVE)

Hasta el 5 de agosto del 2020, se han reportado 1,246 defunciones. Por lugar de residencia, el 80.98% (1,009) de los fallecidos corresponden a 12 municipios. La mediana de edad de los fallecidos es de 66 años, rango intercuartílico de 52 a 76 años. El 66.21% (825) son hombres. Comorbilidades de los fallecidos: hipertensión arterial (34.75%) y diabetes (23.60%).

Resumen defunciones	
Tasa letalidad acumulada	1.63%
Tasa letalidad últimas 4 semanas epidemiológicas	1.14%
Total fallecidos confirmados COVID 19	692
Total fallecidos probables COVID 19	554
Total fallecidos	1,246

Nota: Letalidad últimas 4 semanas epidemiológicas por fecha de defunción

Figura 3. Casos acumulados y fallecidos de COVID-19, Niños y adolescentes. República Dominicana, al 5/8/2020.



Fuente: Sistema Nacional de Vigilancia Epidemiológica (SINAVE)

Hasta el 5 de agosto del 2020, se han reportado 260 casos de COVID-19 en menores de 1 año y 11 fallecidos; Además, se han reportado 127 embarazadas afectadas de COVID-19 y 11 fallecidas.

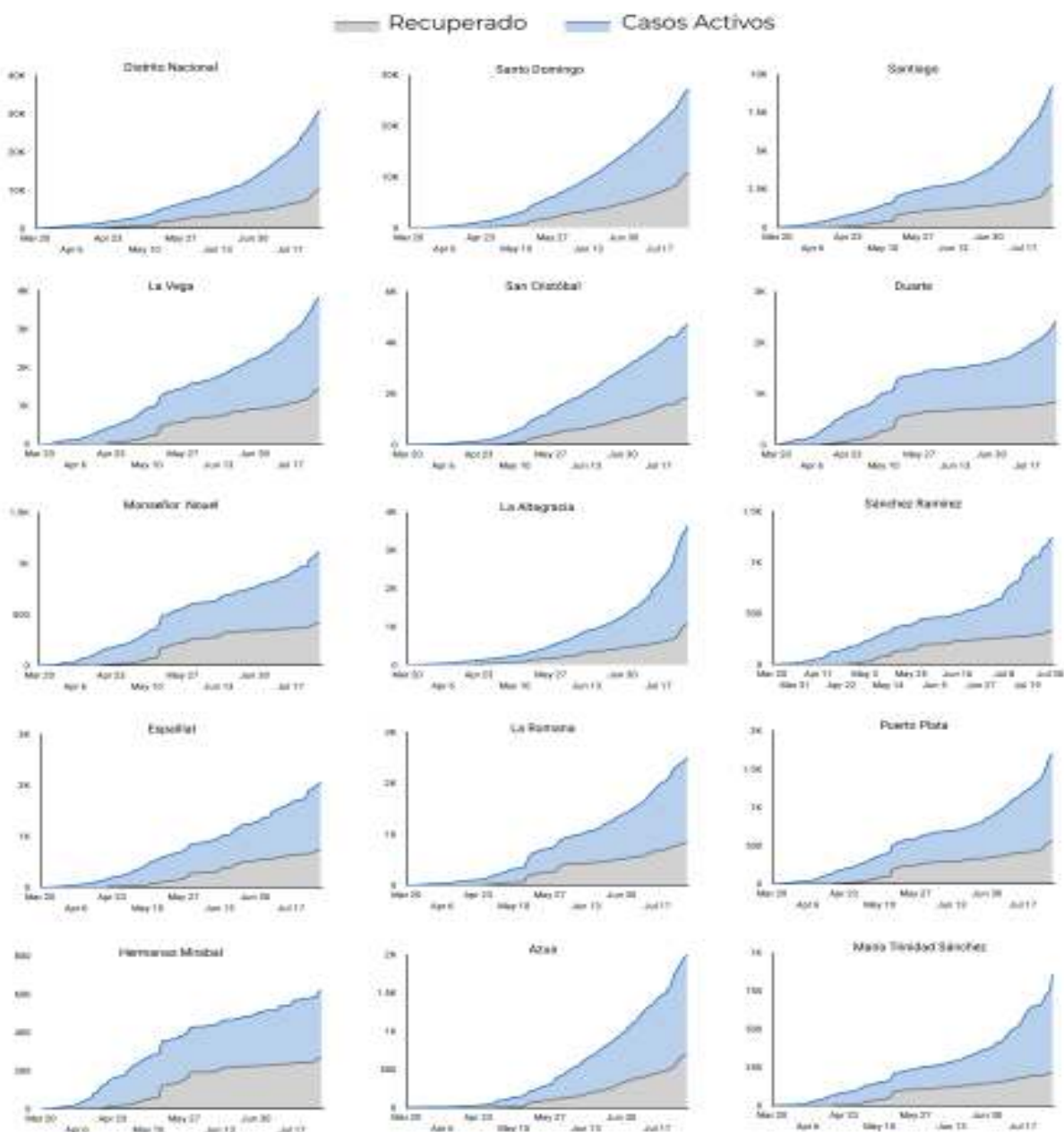
RECOMENDACIONES

- Reforzar las medidas de distanciamiento social, uso de mascarilla, evitar lugares de alta concurrencia como iglesias, parques, plazas comerciales y limitar el uso de medios de transportación masivos.
- Consultar el portal interactivo con información detallada a nivel provincial:
<https://coronavirusrd.maps.arcgis.com/apps/opsdashboard/index.html#/095c0c8c90a646cdbfdb34ab6b07adb>

Enfermedad por Coronavirus 2019 (COVID-19)(U07)

Anexos

Figura 4. Evolución de casos activos y recuperados por provincia. República Dominicana, al 5/8/2020



Fuente: Sistema Nacional de Vigilancia Epidemiológica (SINAVE)

Figura 4. Evolución de casos activos y recuperados por provincia. República Dominicana, al 5/8/2020 (Continuación).

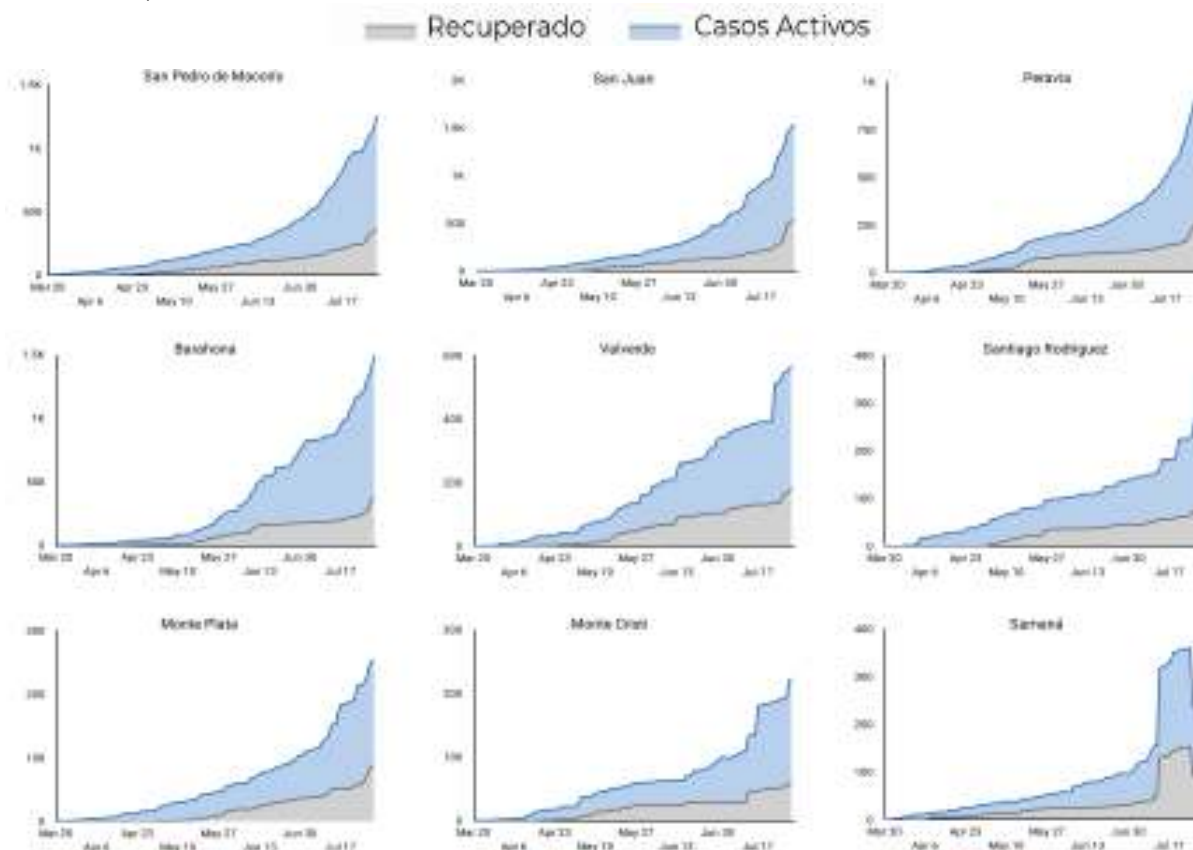


Figura 5. Tendencia de los casos y positividad de COVID-19, República Dominicana, al 5/8/2020

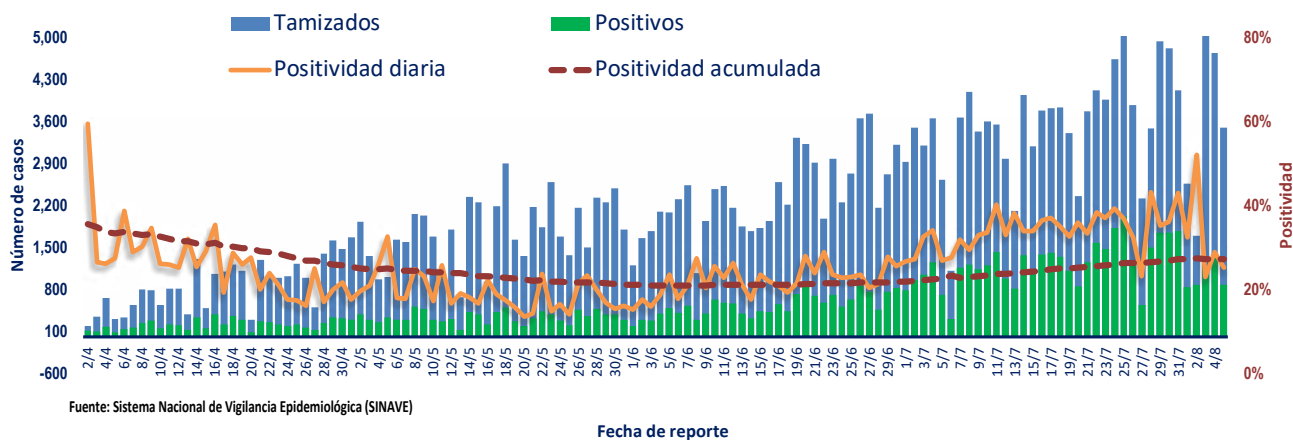
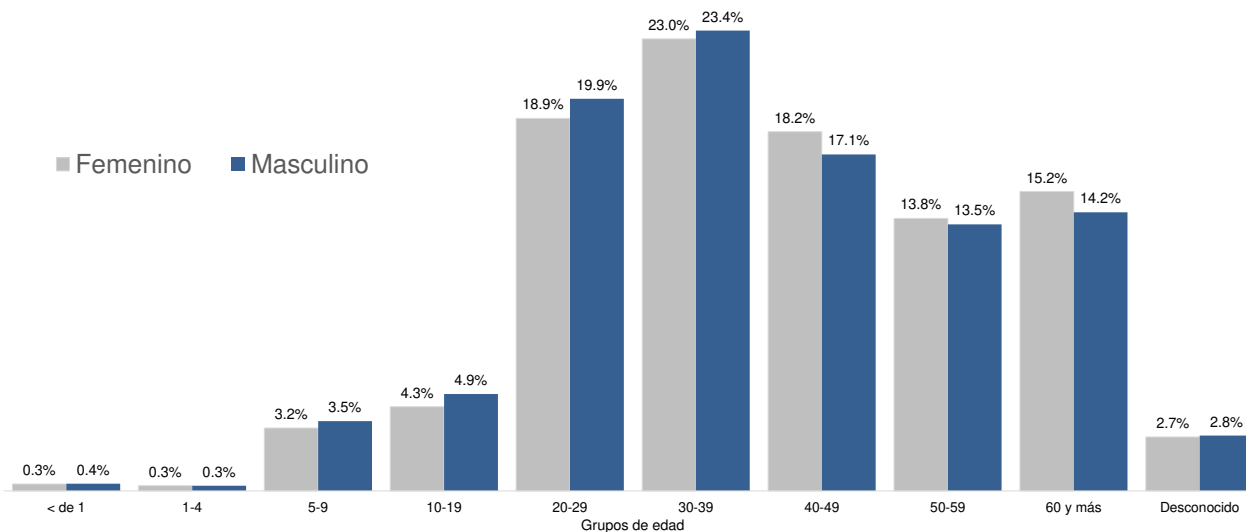
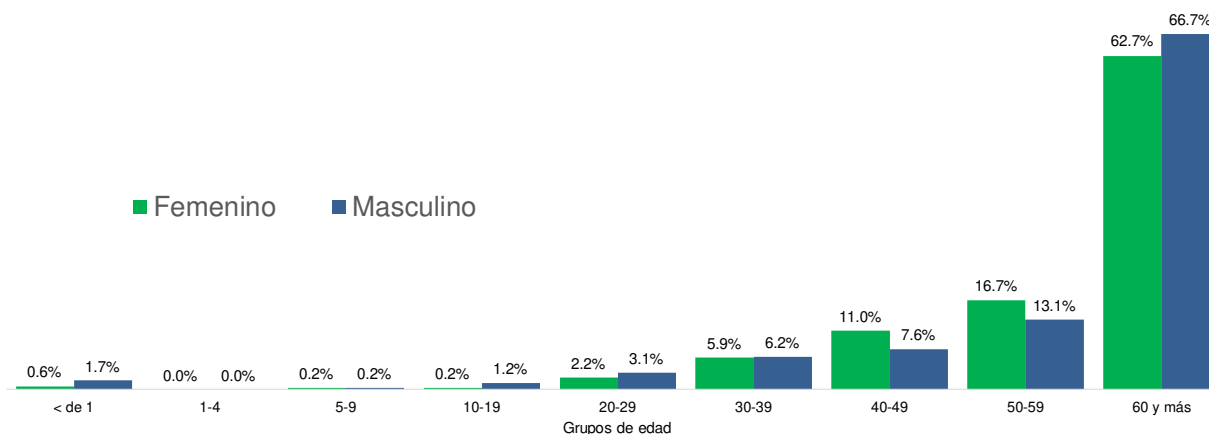


Figura 6. Casos confirmados de COVID-19 según grupo de edad y sexo. República Dominicana, al 5/8/2020



Fuente: Sistema Nacional de Vigilancia Epidemiológica (SINAVE)

Figura 7. Casos de COVID-19 fallecidos según grupo de edad y sexo. República Dominicana, al 5/8/2020



Fuente: Sistema Nacional de Vigilancia Epidemiológica (SINAVE)

Figura 8. Distribución de casos nuevos de COVID-19 según fases en República Dominicana, al 5/8/2020

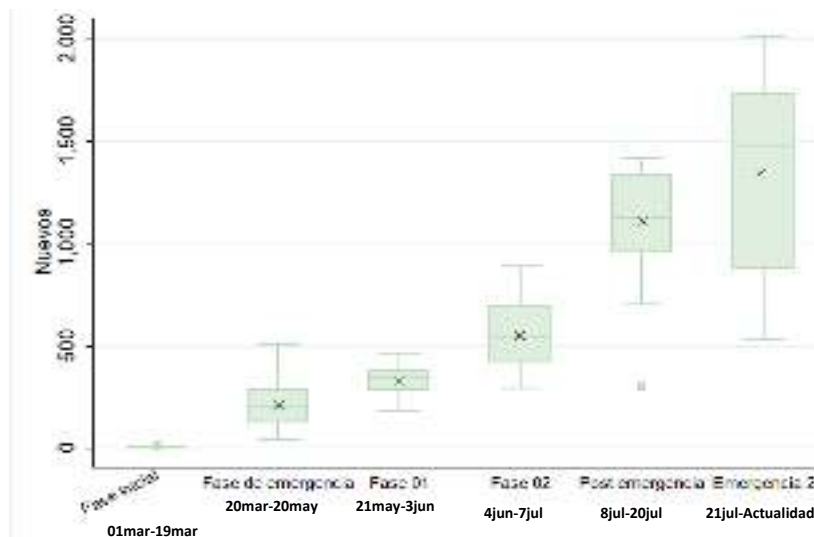


Figura 9. Tendencia de casos nuevos y muestras procesadas de COVID-19 por fase. República Dominicana al 5/8/2020.

