

## Enfermedad por Coronavirus 2019 (COVID-19)(U07)

### SITUACIÓN GLOBAL

Al 9 de agosto 2020, se han reportado 19,462,112 casos confirmados (273,552 nuevos) y 722,285 defunciones (6,207 nuevas defunciones), la tasa de letalidad por cada millón de habitantes es de 93.11 a nivel mundial. En la región de Las Américas se han reportado 10,447,261 casos confirmados (156,817 nuevos) y 385,076 defunciones (4,182 nuevas defunciones), la tasa de letalidad por cada millón de habitantes es de 371.08. Información adicional disponible en la página web de la OMS: <https://www.who.int/emergencias/diseases/novel-coronavirus-2019/situation-reports>

### SITUACIÓN EN LA REPÚBLICA DOMINICANA

#### Resumen

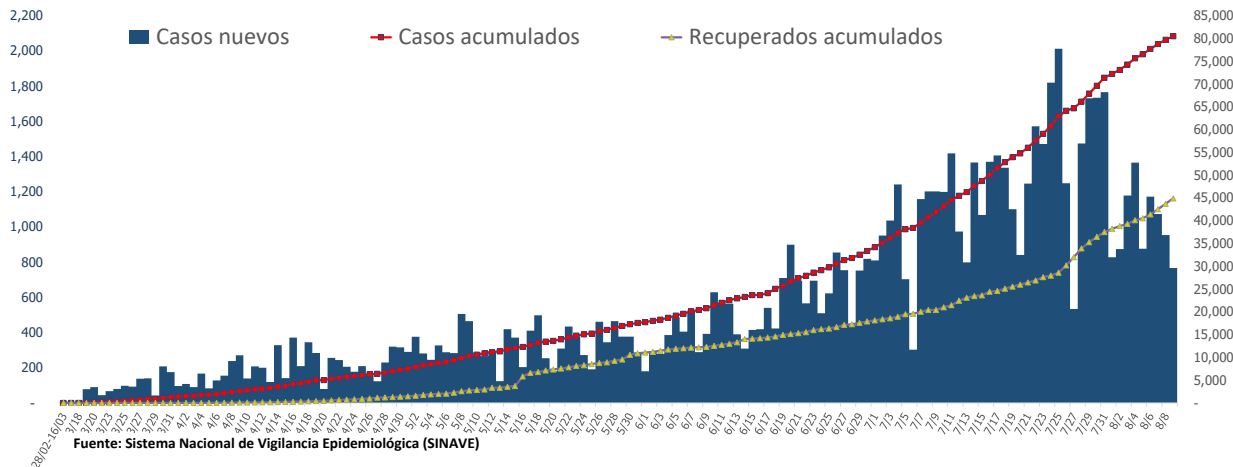
<b>Muestras procesadas*</b>	297,492
<b>En este boletín</b>	3,453
<b>Casos confirmados (PCR)</b>	80,499
<b>Casos nuevos</b>	767
<b>Total de defunciones</b>	1,328
<b>En este boletín</b>	19
<b>Recuperados</b>	44,910
<b>Casos activos</b>	34,261
<b>Descartados</b>	216,993
<b>Tasa letalidad</b>	1.65%
<b>Positividad</b>	34.22%

\*Incluye casos positivos y negativos a SARS-CoV-2

Hasta el 9 de agosto del 2020, en la República Dominicana se han reportado 80,499 casos confirmados (767 nuevos): 6,765 se encuentran en aislamiento hospitalario, 27,496 en aislamiento domiciliario, 44,910 recuperados y 1,328 fallecidos (19 nuevos), letalidad = 1.65%; por millón de habitantes, la tasa de letalidad es de 127.10 y por cada cien mil habitantes es de 12.53. Se encuentran 309 casos en Unidad de Cuidados Intensivos; 44.01% en centros del Gran Santo Domingo, 24.92% en Santiago y 13.92% en Duarte.

Mediana de edad del total de casos: 38 años, rango intercuartílico de 28 a 52 años. El 51.67% (41,597) son hombres y el 69.55% (55,986) de los casos se concentra en 12 municipios. En total, hay 263 trabajadores de la salud positivos para COVID-19, de los cuales 64.63% (170) corresponden al sexo femenino. En las últimas 4 semanas, la positividad de las muestras procesadas es de 34.22%.

**Figura 1.** Casos nuevos, acumulados y recuperados de COVID-19 según fecha de reporte. República Dominicana al 9/8/2020



**Enfermedad por Coronavirus 2019 (COVID-19)(U07)**  
**SITUACIÓN EN LA REPÚBLICA DOMINICANA**

**Tabla 1.** Casos, defunciones y positividad por COVID-19 según provincia de residencia, República Dominicana, al 9/8/2020

Provincia	Muestras procesadas <sup>a</sup>	Casos (n) <sup>b</sup>					Defunciones (n) <sup>b</sup>	
		Nuevos	Acumulados	Incidencia Acumulada <sup>c</sup>	Positividad (%) <sup>d</sup>	Recuperados	Nuevos	Acumulados
01 Distrito Nacional	93,846	225	22,824	2,187.91	27.67	13,339	4	252
02 Azua	4,516	1	1,469	660.95	44.12	819	0	14
03 Baoruco	519	8	294	291.07	86.06	36	0	3
04 Barahona	3,711	0	1,257	664.46	53.43	521	0	10
05 Dajabón	300	0	128	192.58	49.64	76	0	4
06 Duarte	9,906	19	1,823	609.88	26.39	945	0	93
07 Elías Piña	546	1	197	310.72	46.15	96	0	1
08 El Seibo	596	19	292	312.27	62.54	91	0	2
09 Espaillat	3,726	11	1,385	577.46	54.20	792	0	39
10 Independencia	270	0	155	265.30	73.91	113	0	3
11 La Altagracia	10,989	54	2,910	823.42	33.64	1,558	1	16
12 La Romana	7,015	5	1,772	650.04	33.00	1,039	0	23
13 La Vega	12,230	12	2,797	680.06	32.52	1,660	0	56
14 María Trinidad Sánchez	2,827	0	922	653.45	50.04	297	0	5
15 Monte Cristi	467	0	166	141.61	61.38	70	0	6
16 Pedernales	592	0	429	1,225.82	92.08	118	0	2
17 Peravia	3,481	4	793	401.65	32.94	315	1	23
18 Puerto Plata	4,733	8	1,333	400.03	35.33	664	0	70
19 Hermanas Mirabal	1,466	0	372	403.70	37.56	297	0	21
20 Samaná	770	5	235	209.52	55.22	106	0	2
21 San Cristóbal	10,713	24	3,167	496.84	37.39	2,265	0	65
22 San Juan	4,821	27	1,135	511.87	33.66	583	0	16
23 San Pedro de Macorís	4,566	27	1,116	365.94	35.39	500	0	19
24 Sánchez Ramírez	3,187	8	1,114	733.00	46.92	484	0	13
25 Santiago	24,869	147	8,083	773.37	43.69	3,462	12	181
26 Santiago Rodríguez	904	0	302	527.36	46.09	116	0	5
27 Valverde	1,128	1	399	225.78	49.35	303	0	17
28 Monseñor Nouel	2,996	2	845	484.86	40.97	510	0	16
29 Monte Plata	682	0	193	101.03	48.57	111	0	12
30 Hato Mayor	332	1	129	150.42	52.56	45	0	7
31 San José de Ocoa	765	4	259	476.06	60.74	121	1	11
32 Santo Domingo	68,840	128	17,786	612.04	30.53	12,533	0	321
99 No especificado =	11,183	26	4,418	-	39.51	925	0	0
<b>Total</b>	<b>297,492</b>	<b>767</b>	<b>80,499</b>	<b>770.44</b>	<b>34.22</b>	<b>44,910</b>	<b>19</b>	<b>1,328</b>

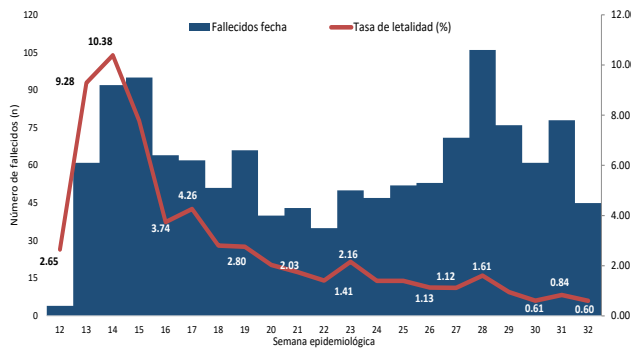
<sup>a</sup>Incluye casos positivos y negativos a SARS-CoV-2; <sup>b</sup>Incluye casos confirmados y probables; <sup>c</sup>Casos por 100,000 habitantes

<sup>d</sup>Últimas 4 semanas por fecha de confirmación de laboratorio; <sup>e</sup>Pendientes verificación territorial

Fuente: Sistema Nacional de Vigilancia Epidemiológica (SINAVE)

## Enfermedad por Coronavirus 2019 (COVID-19)(U07)

**Figura 2.** Defunciones y tasa de letalidad por COVID-19 según semana epidemiológica. República Dominicana, al 9/8/2020.



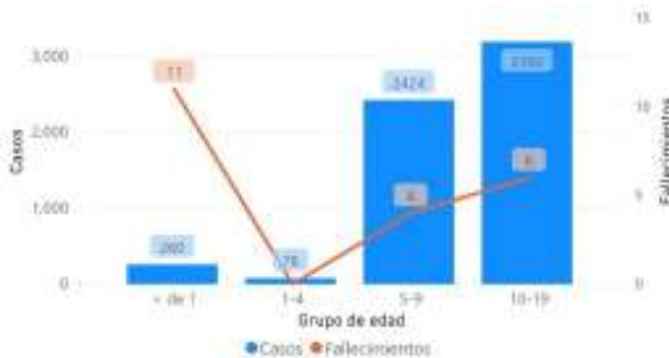
Fuente: Sistema Nacional de Vigilancia Epidemiológica (SINAVE)

Hasta el 9 de agosto del 2020, se han reportado 1,328 defunciones. Por lugar de residencia, el 73.34% (974) de los fallecidos corresponden a 12 municipios. La mediana de edad de los fallecidos es de 67 años, rango intercuartílico de 53 a 77 años. El 65.51% (870) son hombres. Comorbilidades de los fallecidos: hipertensión arterial (35.09%) y diabetes (23.27%).

Resumen defunciones	
Tasa letalidad acumulada	1.65%
Tasa letalidad últimas 4 semanas epidemiológicas	1.14%
Total fallecidos confirmados COVID 19	724
Total fallecidos probables COVID 19	604
Total fallecidos	1,328

Nota: Letalidad últimas 4 semanas epidemiológicas por fecha de defunción

**Figura 3.** Casos acumulados y fallecidos de COVID-19, Niños y adolescentes. República Dominicana, al 9/8/2020.



Fuente: Sistema Nacional de Vigilancia Epidemiológica (SINAVE)

Hasta el 9 de agosto del 2020, se han reportado 260 casos de COVID-19 en menores de 1 año y 11 fallecidos; Además, se han reportado 129 embarazadas afectadas de COVID-19 y 12 fallecidas.

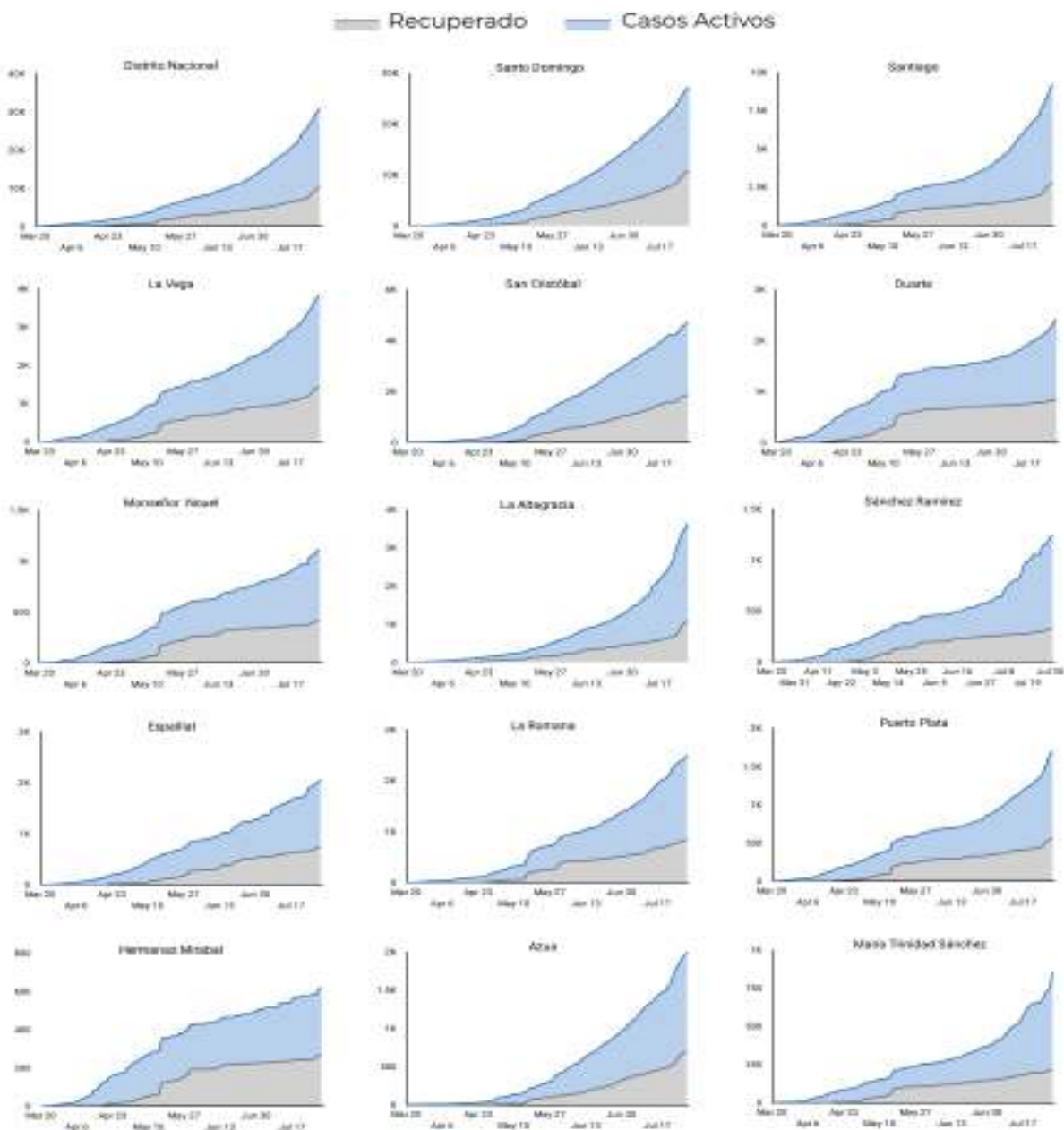
## RECOMENDACIONES

- Reforzar las medidas de distanciamiento social, uso de mascarilla, evitar lugares de alta concurrencia como iglesias, parques, plazas comerciales y limitar el uso de medios de transportación masivos.
- Consultar el portal interactivo con información detallada a nivel provincial:  
<https://coronavirusrd.maps.arcgis.com/apps/opsdashboard/index.html#/095c0c8c90a646cddbfb34ab6b07adbd>

## Enfermedad por Coronavirus 2019 (COVID-19)(U07)

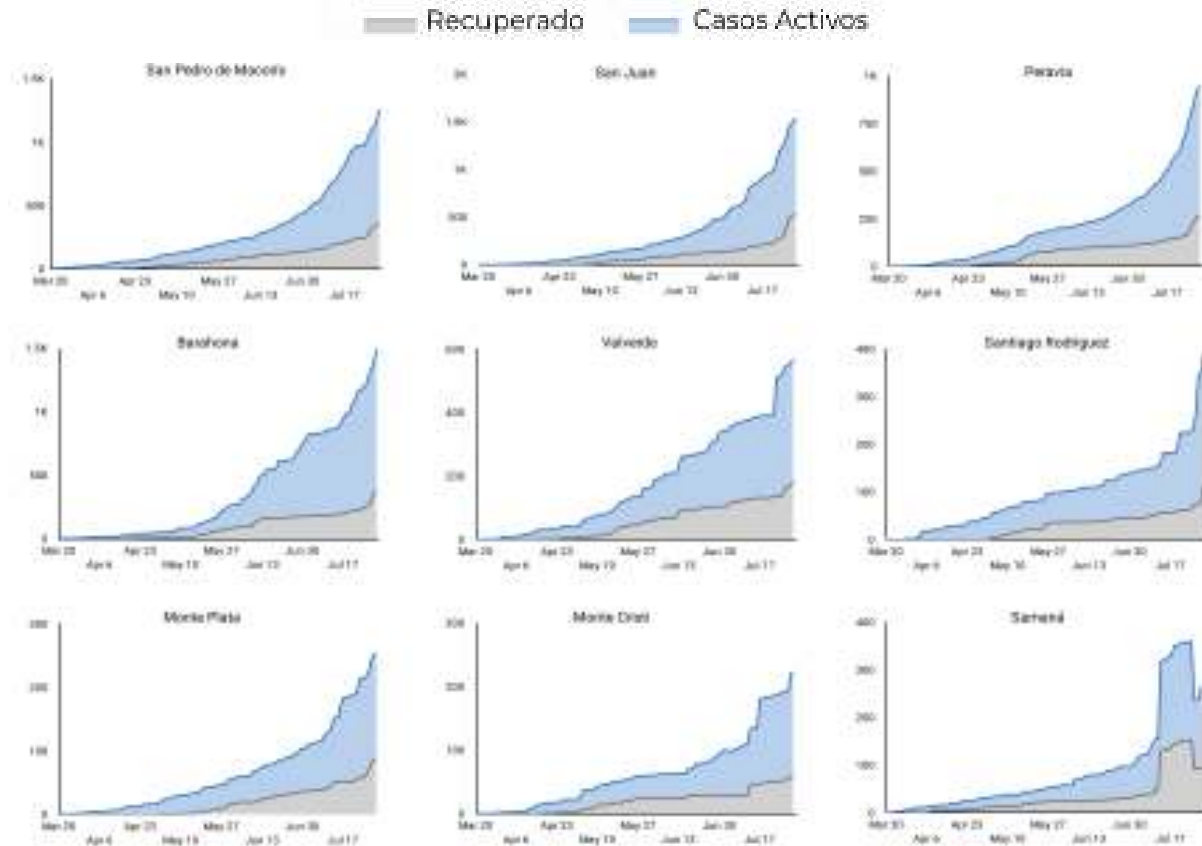
### Anexos

**Figura 4.** Evolución de casos activos y recuperados por provincia. República Dominicana, al 9/8/2020

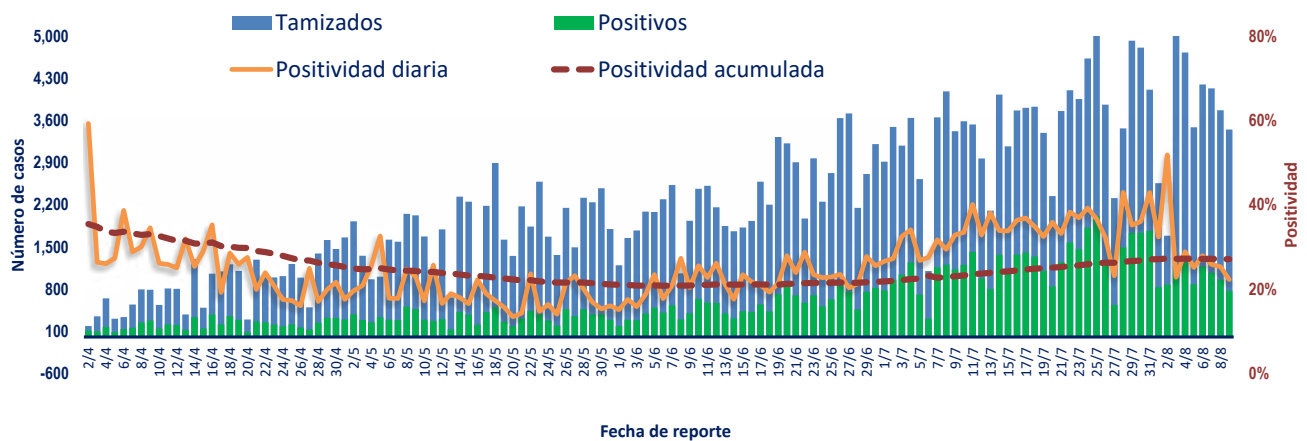


Fuente: Sistema Nacional de Vigilancia Epidemiológica (SINAVE)

**Figura 4.** Evolución de casos activos y recuperados por provincia. República Dominicana, al 9/8/2020 (Continuación).

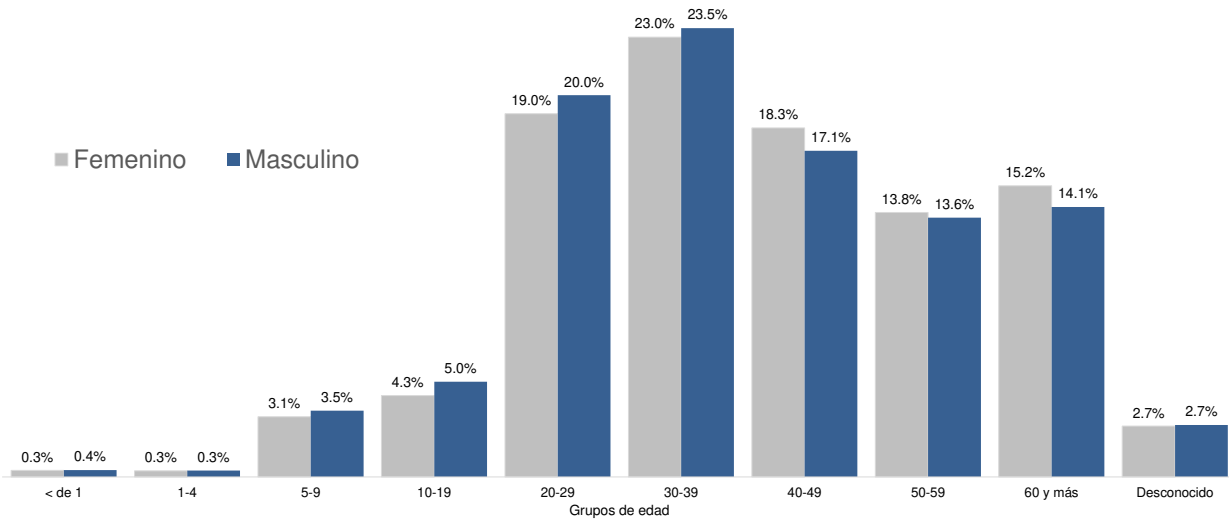


**Figura 5.** Tendencia de los casos y positividad de COVID-19, República Dominicana, al 9/8/2020



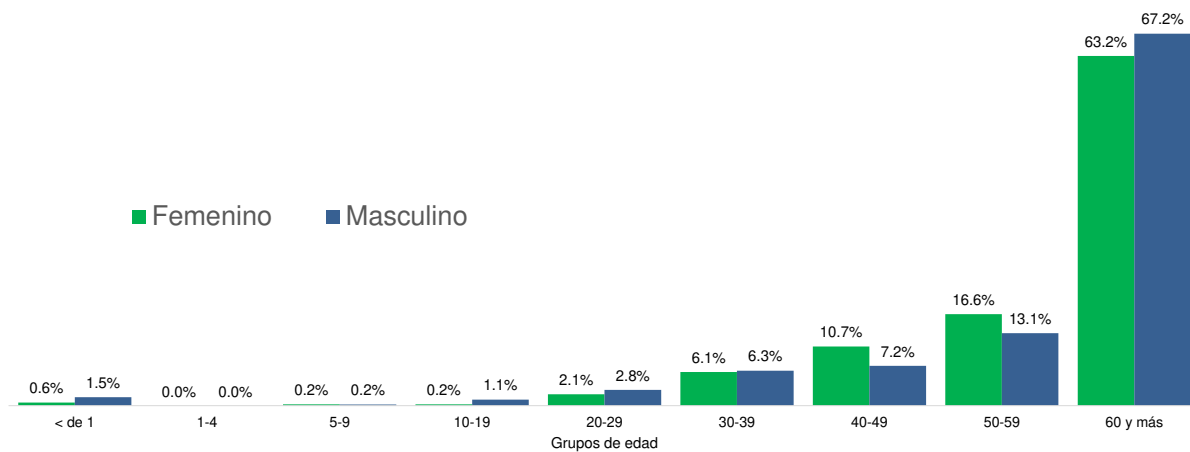
Fuente: Sistema Nacional de Vigilancia Epidemiológica (SINAVE)

**Figura 6.** Casos confirmados de COVID-19 según grupo de edad y sexo. República Dominicana, al 9/8/2020



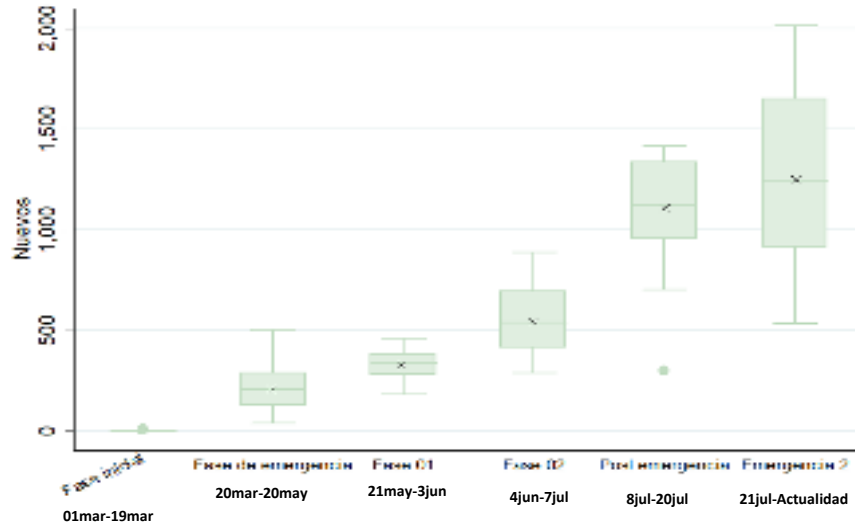
Fuente: Sistema Nacional de Vigilancia Epidemiológica (SINAVE)

**Figura 7.** Casos de COVID-19 fallecidos según grupo de edad y sexo. República Dominicana, al 9/8/2020

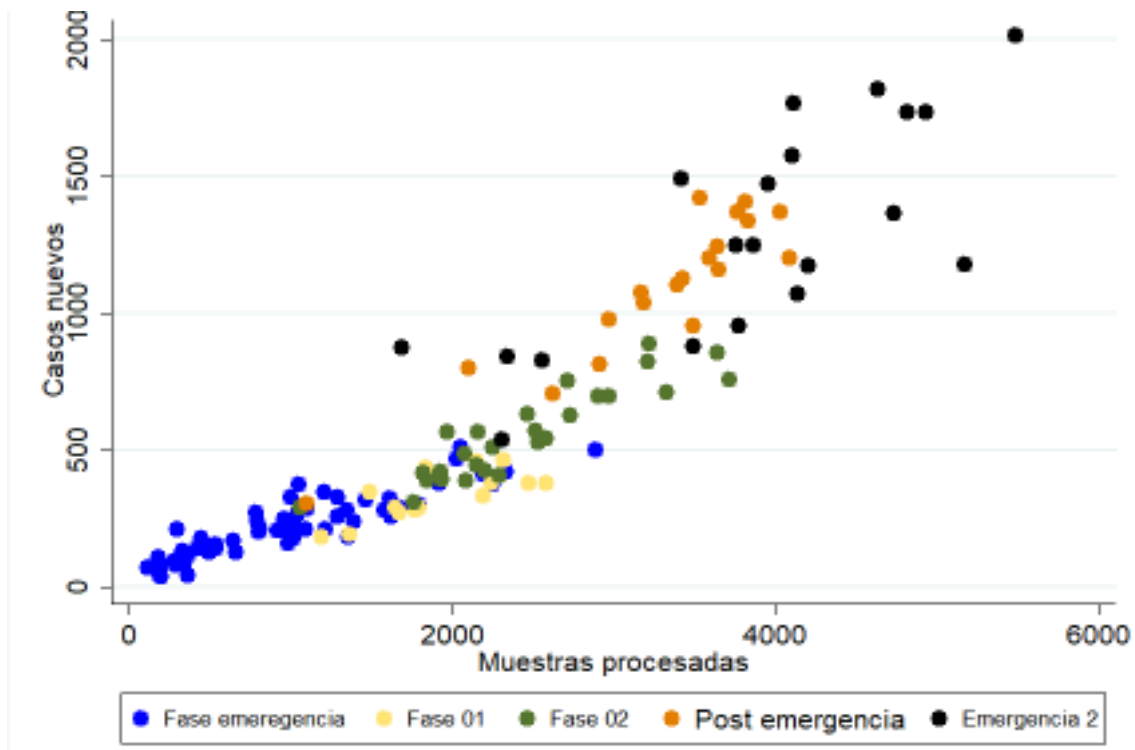


Fuente: Sistema Nacional de Vigilancia Epidemiológica (SINAVE)

**Figura 8.** Distribución de casos nuevos de COVID-19 según fases en República Dominicana, al 9/8/2020



**Figura 9.** Tendencia de casos nuevos y muestras procesadas de COVID-19 por fase. República Dominicana al 9/8/2020.



Fuente: Sistema Nacional de Vigilancia Epidemiológica (SINAVE)