

## Enfermedad por Coronavirus 2019 (COVID-19)(U07)

### SITUACIÓN GLOBAL

Al 10 de agosto 2020, se han reportado 19,718,030 casos confirmados (253,409 nuevos) y 728,013 defunciones (5,719 nuevas defunciones), la tasa de letalidad por cada millón de habitantes es de 93.85 a nivel mundial. En la región de Las Américas se han reportado 10,590,929 casos confirmados (143,668 nuevos) y 388,673 defunciones (3,597 nuevas defunciones), la tasa de letalidad por cada millón de habitantes es de 374.54. Información adicional disponible en la página web de la OMS: <https://www.who.int/emergencias/diseases/novel-coronavirus-2019/situation-reports>

### SITUACIÓN EN LA REPÚBLICA DOMINICANA

#### Resumen

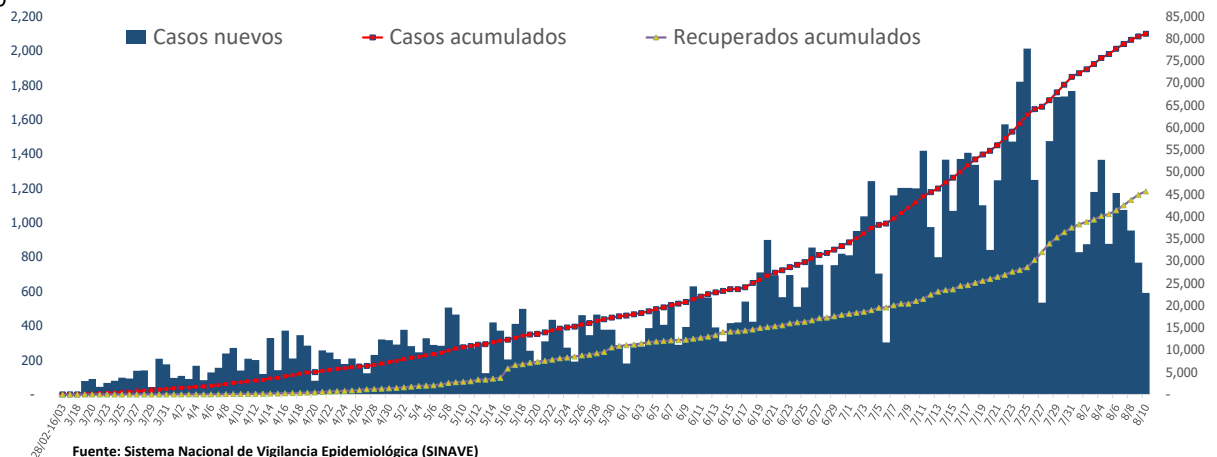
<b>Muestras procesadas*</b>	300,134
<b>En este boletín</b>	2,642
<b>Casos confirmados (PCR)</b>	81,094
<b>Casos nuevos</b>	595
<b>Total de defunciones</b>	1,346
<b>En este boletín</b>	18
<b>Recuperados</b>	45,666
<b>Casos activos</b>	34,082
<b>Descartados</b>	219,040
<b>Tasa letalidad</b>	1.66%
<b>Positividad</b>	33.55%

\*Incluye casos positivos y negativos a SARS-CoV-2

Hasta el 10 de agosto del 2020, en la República Dominicana se han reportado 81,094 casos confirmados (595 nuevos): 6,680 se encuentran en aislamiento hospitalario, 27,402 en aislamiento domiciliario, 45,666 recuperados y 1,346 fallecidos (18 nuevos), letalidad = 1.66%; por millón de habitantes, la tasa de letalidad es de 128.82 y por cada cien mil habitantes es de 12.88. Se encuentran 293 casos en Unidad de Cuidados Intensivos; 44.02% en centros del Gran Santo Domingo, 25.94% en Santiago y 13.31% en Duarte.

Mediana de edad del total de casos: 38 años, rango intercuartílico de 28 a 52 años. El 51.66% (41,891) son hombres y el 70.64% (57,286) de los casos se concentra en 12 municipios. En total, hay 263 trabajadores de la salud positivos para COVID-19, de los cuales 64.63% (170) corresponden al sexo femenino. En las últimas 4 semanas, la positividad de las muestras procesadas es de 33.55%.

**Figura 1.** Casos nuevos, acumulados y recuperados de COVID-19 según fecha de reporte. República Dominicana al 10/8/2020



**Enfermedad por Coronavirus 2019 (COVID-19)(U07)**  
**SITUACIÓN EN LA REPÚBLICA DOMINICANA**

**Tabla 1.** Casos, defunciones y positividad por COVID-19 según provincia de residencia, República Dominicana, al 10/8/2020

Provincia	Muestras procesadas <sup>a</sup>	Casos (n) <sup>b</sup>					Defunciones (n) <sup>b</sup>	
		Nuevos	Acumulados	Incidencia Acumulada <sup>c</sup>	Positividad (%) <sup>d</sup>	Recuperados	Nuevos	Acumulados
01 Distrito Nacional	94,937	206	23,030	2,207.66	26.97	13,548	0	252
02 Azua	4,571	10	1,479	665.45	42.86	852	0	14
03 Baoruco	519	0	294	291.07	83.55	36	0	3
04 Barahona	3,712	0	1,257	664.46	55.32	521	3	13
05 Dajabón	300	0	128	192.58	48.89	76	0	4
06 Duarte	9,973	10	1,833	613.22	25.83	966	1	94
07 Elías Piña	547	1	198	312.29	44.79	96	1	2
08 El Seibo	611	4	296	316.55	57.99	92	0	2
09 Espaillat	3,730	1	1,386	577.87	53.44	793	0	39
10 Independencia	272	2	157	268.73	75.00	117	2	5
11 La Altagracia	11,083	11	2,921	826.53	32.65	1,589	1	17
12 La Romana	7,126	14	1,786	655.18	31.27	1,064	3	26
13 La Vega	12,396	33	2,830	688.08	31.95	1,680	0	56
14 María Trinidad Sánchez	2,875	15	937	664.08	48.42	311	0	5
15 Monte Cristi	573	52	218	185.97	61.59	70	0	6
16 Pedernales	593	1	430	1,228.68	92.38	118	1	3
17 Peravia	3,562	18	811	410.77	32.55	317	1	24
18 Puerto Plata	4,801	24	1,357	407.24	35.17	676	1	71
19 Hermanas Mirabal	1,472	2	374	405.87	37.31	298	0	21
20 Samaná	774	1	236	210.41	53.37	107	0	2
21 San Cristóbal	10,756	9	3,176	498.25	36.73	2,276	0	65
22 San Juan	4,821	0	1,135	511.87	33.49	584	0	16
23 San Pedro de Macorís	4,642	21	1,137	372.83	34.40	508	0	19
24 Sánchez Ramírez	3,190	3	1,117	734.97	46.77	512	0	13
25 Santiago	24,967	26	8,109	775.86	43.08	3,574	0	181
26 Santiago Rodríguez	904	0	302	527.36	45.12	116	0	5
27 Valverde	1,129	2	401	226.91	50.67	303	0	17
28 Monseñor Nouel	3,021	7	852	488.87	41.01	517	0	16
29 Monte Plata	688	1	194	101.55	46.56	111	0	12
30 Hato Mayor	337	0	129	150.42	50.96	54	0	7
31 San José de Ocoa	767	1	260	477.90	55.06	121	0	11
32 Santo Domingo	69,299	118	17,904	616.10	30.13	12,703	4	325
99 No especificado -	11,186	2	4,420	-	39.51	960	0	0
<b>Total</b>	<b>300,134</b>	<b>595</b>	<b>81,094</b>	<b>776.13</b>	<b>33.55</b>	<b>45,666</b>	<b>18</b>	<b>1,346</b>

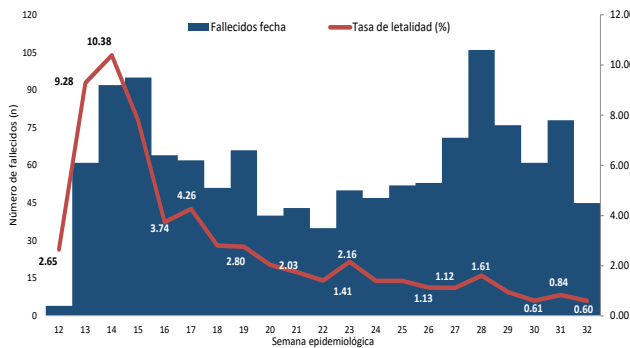
<sup>a</sup>Incluye casos positivos y negativos a SARS-CoV-2; <sup>b</sup>Incluye casos confirmados y probables; <sup>c</sup>Casos por 100,000 habitantes

<sup>d</sup>Últimas 4 semanas por fecha de confirmación de laboratorio; <sup>e</sup>Pendientes verificación territorial

Fuente: Sistema Nacional de Vigilancia Epidemiológica (SINAVE)

## Enfermedad por Coronavirus 2019 (COVID-19)(U07)

**Figura 2.** Defunciones y tasa de letalidad por COVID-19 según semana epidemiológica. República Dominicana, al 10/8/2020.



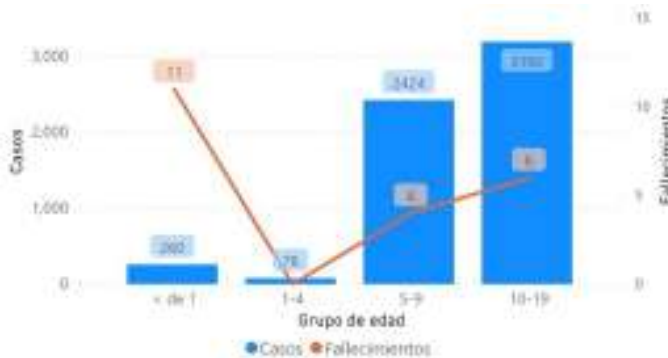
Fuente: Sistema Nacional de Vigilancia Epidemiológica (SINAVE)

Hasta el 10 de agosto del 2020, se han reportado 1,346 defunciones. Por lugar de residencia, el 72.95% (982) de los fallecidos corresponden a 12 municipios. La mediana de edad de los fallecidos es de 67 años, rango intercuartílico de 53 a 77 años. El 65.45% (881) son hombres. Comorbilidades de los fallecidos: hipertensión arterial (35.14%) y diabetes (23.25%).

Resumen defunciones	
Tasa letalidad acumulada	1.66%
Tasa letalidad últimas 4 semanas epidemiológicas	0.72%
Total fallecidos confirmados COVID 19	735
Total fallecidos probables COVID 19	611
Total fallecidos	1,346

Nota: Letalidad últimas 4 semanas epidemiológicas por fecha de defunción

**Figura 3.** Casos acumulados y fallecidos de COVID-19, Niños y adolescentes. República Dominicana, al 10/8/2020.



Fuente: Sistema Nacional de Vigilancia Epidemiológica (SINAVE)

Hasta el 10 de agosto del 2020, se han reportado 260 casos de COVID-19 en menores de 1 año y 11 fallecidos; Además, se han reportado 129 embarazadas afectadas de COVID-19 y 12 fallecidas.

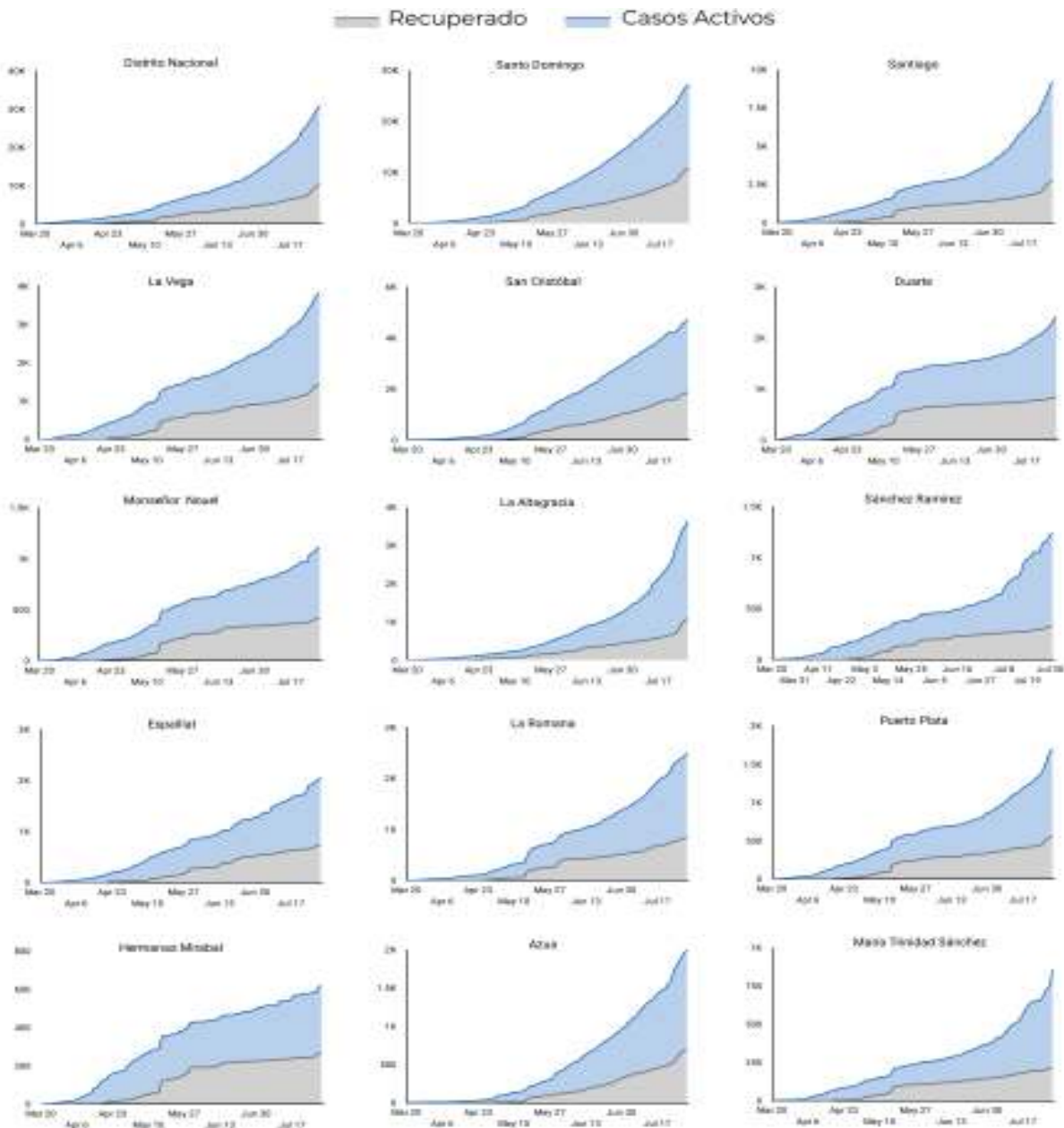
## RECOMENDACIONES

- Reforzar las medidas de distanciamiento social, uso de mascarilla, evitar lugares de alta concurrencia como iglesias, parques, plazas comerciales y limitar el uso de medios de transportación masivos.
- Consultar el portal interactivo con información detallada a nivel provincial:  
<https://coronavirusrd.maps.arcgis.com/apps/opsdashboard/index.html#/095c0c8c90a646cdbfdb34ab6b07adbd>

## Enfermedad por Coronavirus 2019 (COVID-19)(U07)

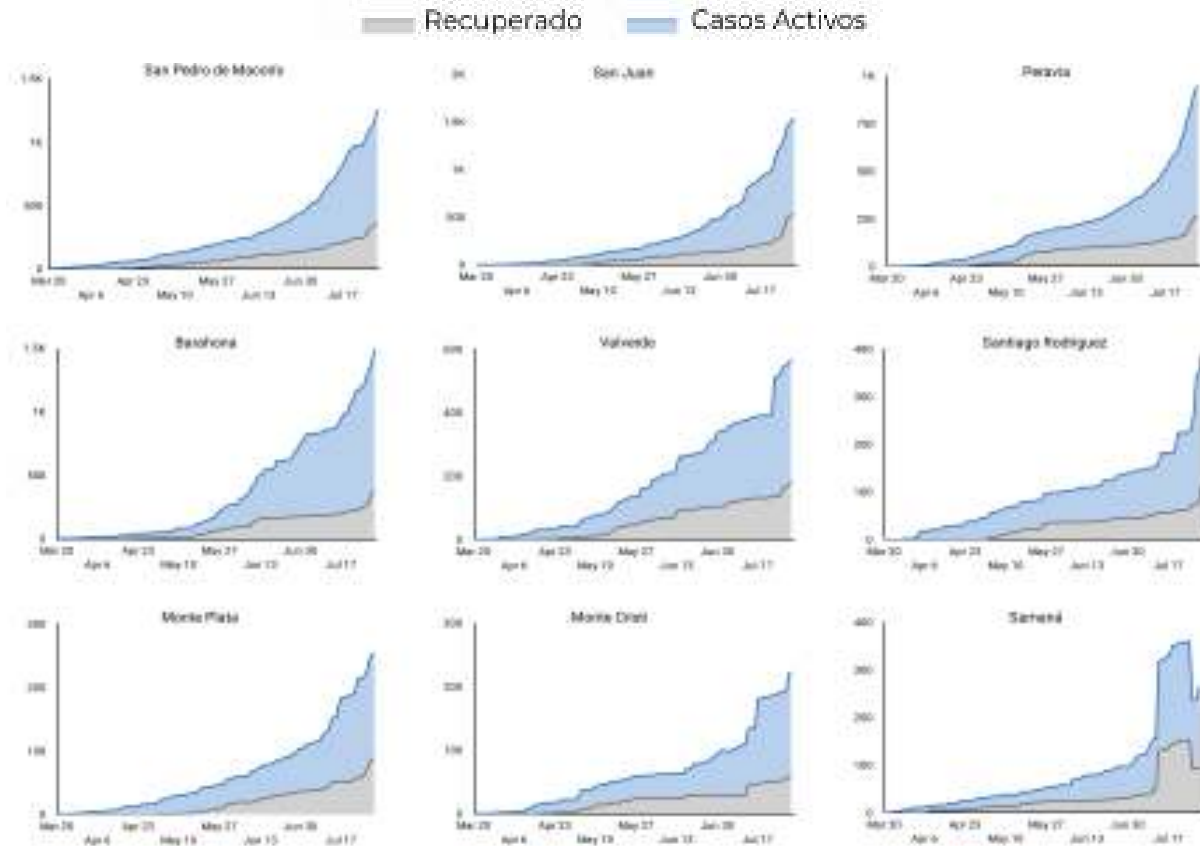
### Anexos

**Figura 4.** Evolución de casos activos y recuperados por provincia. República Dominicana, al 10/8/2020

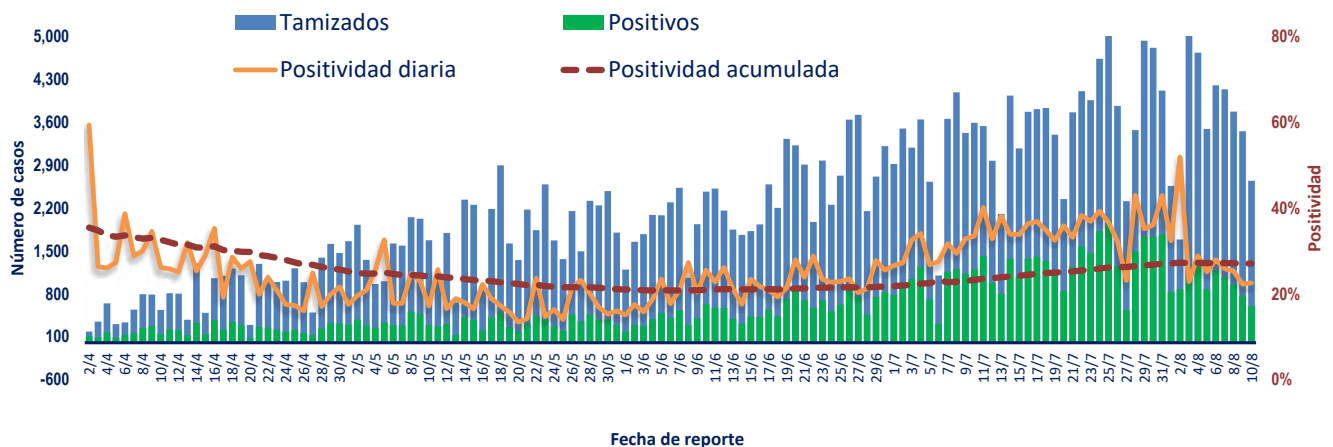


Fuente: Sistema Nacional de Vigilancia Epidemiológica (SINAVE)

**Figura 4.** Evolución de casos activos y recuperados por provincia. República Dominicana, al 10/8/2020 (Continuación).

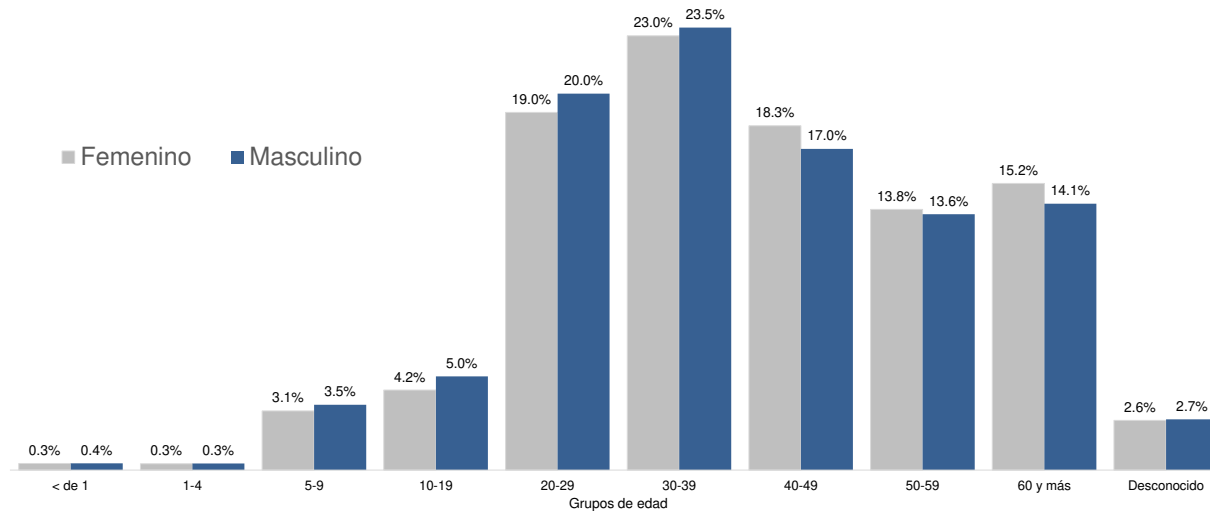


**Figura 5.** Tendencia de los casos y positividad de COVID-19, República Dominicana, al 10/8/2020



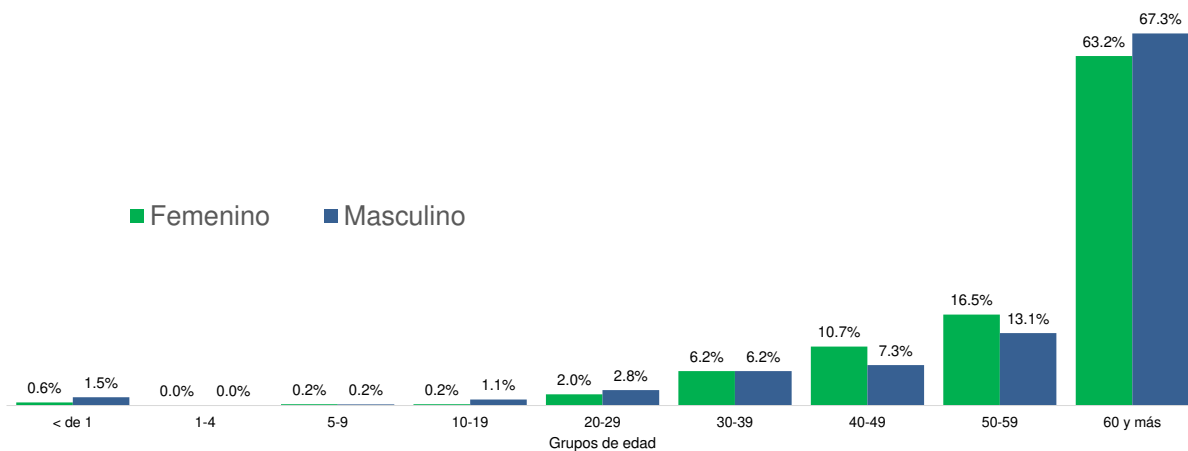
Fuente: Sistema Nacional de Vigilancia Epidemiológica (SINAVE)

**Figura 6.** Casos confirmados de COVID-19 según grupo de edad y sexo. República Dominicana, al 10/8/2020



Fuente: Sistema Nacional de Vigilancia Epidemiológica (SINAVE)

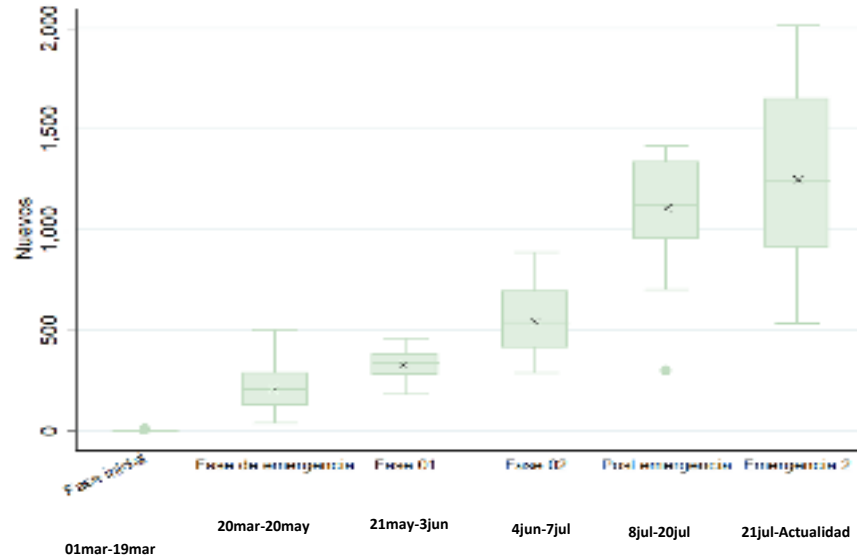
**Figura 7.** Casos de COVID-19 fallecidos según grupo de edad y sexo. República Dominicana, al 10/8/2020



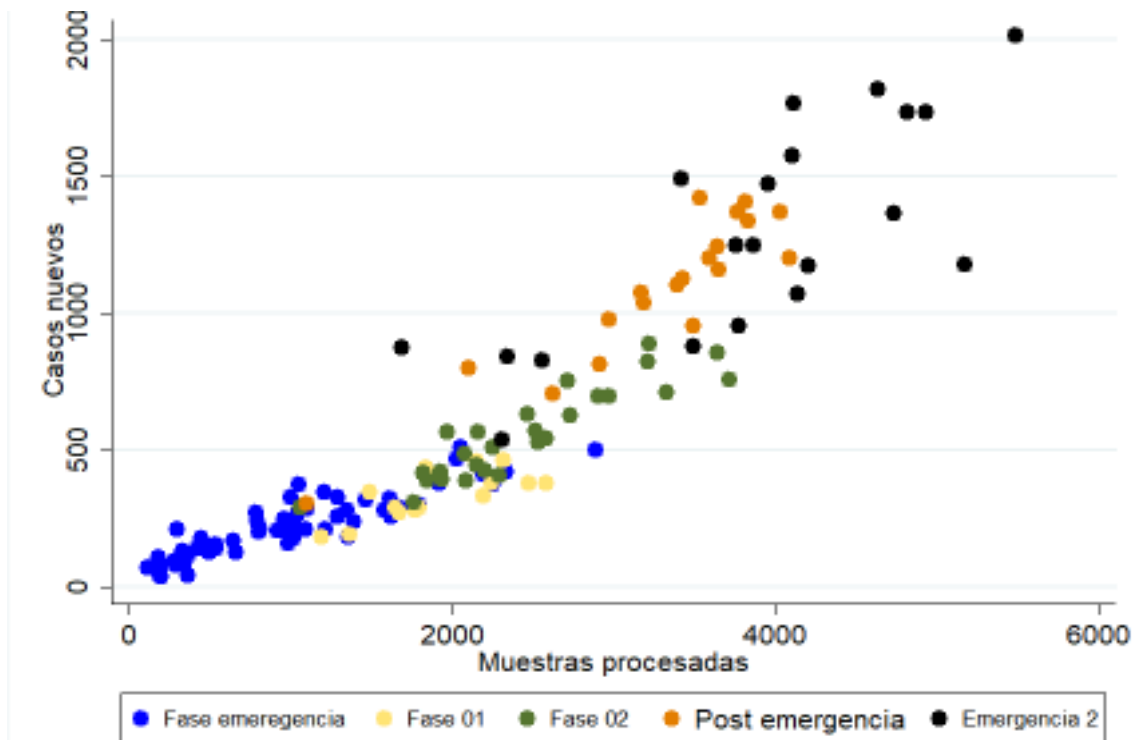
Fuente: Sistema Nacional de Vigilancia Epidemiológica (SINAVE)



**Figura 8.** Distribución de casos nuevos de COVID-19 según fases en República Dominicana, al 10/8/2020



**Figura 9.** Tendencia de casos nuevos y muestras procesadas de COVID-19 por fase. República Dominicana al 10/8/2020.



Fuente: Sistema Nacional de Vigilancia Epidemiológica (SINAVE)