

Enfermedad por Coronavirus 2019 (COVID-19)(U07)

SITUACIÓN GLOBAL

Al 12 de agosto 2020, se han reportado 20,162,474 casos confirmados (214,985 nuevos) y 737,417 defunciones (4,835 nuevas defunciones), la tasa de letalidad por cada millón de habitantes es de 95.06 a nivel mundial. En la región de Las Américas se han reportado 10,799,062 casos confirmados (101,230 nuevos) y 393,727 defunciones (2,877 nuevas defunciones), la tasa de letalidad por cada millón de habitantes es de 379.41. Información adicional disponible en la página web de la OMS: <https://www.who.int/emergencias/diseases/novel-coronavirus-2019/situation-reports>

SITUACIÓN EN LA REPÚBLICA DOMINICANA

Resumen

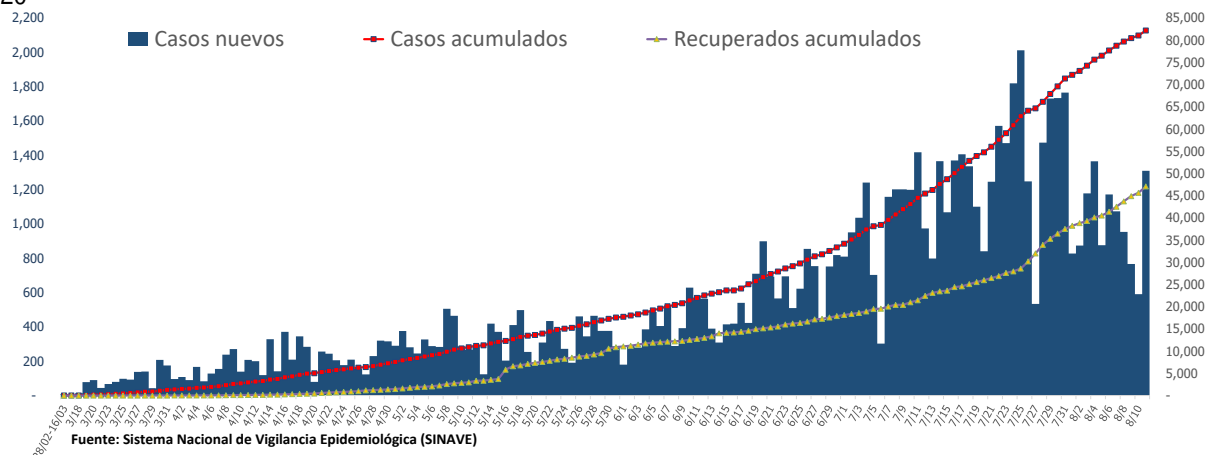
Muestras procesadas*	308,187
En este boletín	3,686
Casos confirmados (PCR)	83,134
Casos nuevos	910
Total de defunciones	1,393
En este boletín	22
Recuperados	47,946
Casos activos	33,795
Descartados	225,053
Tasa letalidad	1.68%
Positividad	32.84%

*Incluye casos positivos y negativos a SARS-CoV-2

Hasta el 12 de agosto del 2020, en la República Dominicana se han reportado 83,134 casos confirmados (910 nuevos): 6,898 se encuentran en aislamiento hospitalario, 26,897 en aislamiento domiciliario, 47,946 recuperados y 1,393 fallecidos (22 nuevos), letalidad = 1.68%; por millón de habitantes, la tasa de letalidad es de 133.32 y por cada cien mil habitantes es de 13.33. Se encuentran 303 casos en Unidad de Cuidados Intensivos; 41.58% en centros del Gran Santo Domingo, 27.72% en Santiago y 15.51% en Duarte.

Mediana de edad del total de casos: 38 años, rango intercuartílico de 28 a 52 años. El 51.57% (42,871) son hombres y el 70.11% (58,287) de los casos se concentra en 12 municipios. En total, hay 265 trabajadores de la salud positivos para COVID-19, de los cuales 64.90% (172) corresponden al sexo femenino. En las últimas 4 semanas, la positividad de las muestras procesadas es de 32.84%.

Figura 1. Casos nuevos, acumulados y recuperados de COVID-19 según fecha de reporte. República Dominicana al 12/8/2020



Enfermedad por Coronavirus 2019 (COVID-19)(U07)
SITUACIÓN EN LA REPÚBLICA DOMINICANA

Tabla 1. Casos, defunciones y positividad por COVID-19 según provincia de residencia, República Dominicana, al 12/8/2020

Provincia	Muestras procesadas ^a	Casos (n) ^b					Defunciones (n) ^b	
		Nuevos	Acumulados	Incidencia Acumulada ^c	Positividad (%) ^d	Recuperados	Nuevos	Acumulados
01 Distrito Nacional	97,869	278	23,668	2,268.82	26.31	14,397	2	255
02 Azua	4,699	7	1,509	678.95	42.15	875	1	17
03 Baoruco	519	0	294	291.07	83.55	65	0	3
04 Barahona	3,830	0	1,318	696.70	55.96	586	0	14
05 Dajabón	304	0	130	195.59	48.92	80	0	4
06 Duarte	10,195	31	1,882	629.61	25.65	1,025	0	94
07 Elías Piña	548	0	199	313.87	47.79	96	0	2
08 El Seibo	675	20	317	339.01	57.59	103	0	2
09 Espaillat	3,773	8	1,408	587.05	52.24	800	1	40
10 Independencia	275	0	159	272.15	75.00	121	0	5
11 La Altagracia	11,314	14	2,970	840.39	32.02	1,682	1	18
12 La Romana	7,242	17	1,814	665.45	30.78	1,112	0	26
13 La Vega	12,615	29	2,883	700.97	31.74	1,731	0	56
14 María Trinidad Sánchez	2,902	1	951	674.00	49.19	320	0	6
15 Monte Cristi	577	0	219	186.83	55.92	75	0	6
16 Pedernales	593	0	430	1,228.68	92.38	118	0	3
17 Peravia	3,681	22	845	427.99	32.31	334	1	26
18 Puerto Plata	4,915	13	1,393	418.04	35.11	753	6	78
19 Hermanas Mirabal	1,492	0	376	408.04	33.33	298	0	21
20 Samaná	777	1	238	212.20	53.85	109	0	2
21 San Cristóbal	10,944	41	3,248	509.55	36.67	2,338	2	72
22 San Juan	4,925	18	1,168	526.75	33.52	599	0	16
23 San Pedro de Macorís	4,752	18	1,162	381.03	34.28	527	1	21
24 Sánchez Ramírez	3,246	8	1,147	754.71	45.71	540	0	13
25 Santiago	26,227	137	8,484	811.73	41.69	3,855	3	185
26 Santiago Rodríguez	962	21	323	564.03	45.12	222	0	5
27 Valverde	1,148	4	407	230.31	52.78	304	0	17
28 Monseñor Nouel	3,120	5	878	503.79	40.70	521	0	16
29 Monte Plata	701	2	198	103.65	45.88	118	0	12
30 Hato Mayor	347	3	133	155.08	52.60	55	0	7
31 San José de Ocoa	795	14	274	503.63	55.47	161	0	11
32 Santo Domingo	71,050	118	18,444	634.69	29.70	13,047	4	340
99 No especificado -	11,175	80	4,265	-	38.17	979	0	0
Total	308,187	910	83,134	795.65	32.84	47,946	22	1,393

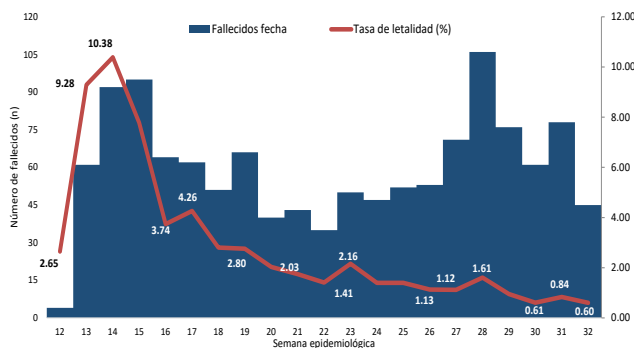
^aIncluye casos positivos y negativos a SARS-CoV-2; ^bIncluye casos confirmados y probables; ^cCasos por 100,000 habitantes

^dÚltimas 4 semanas por fecha de confirmación de laboratorio; ^ePendientes verificación territorial

Fuente: Sistema Nacional de Vigilancia Epidemiológica (SINAVE)

Enfermedad por Coronavirus 2019 (COVID-19)(U07)

Figura 2. Defunciones y tasa de letalidad por COVID-19 según semana epidemiológica. República Dominicana, al 12/8/2020.



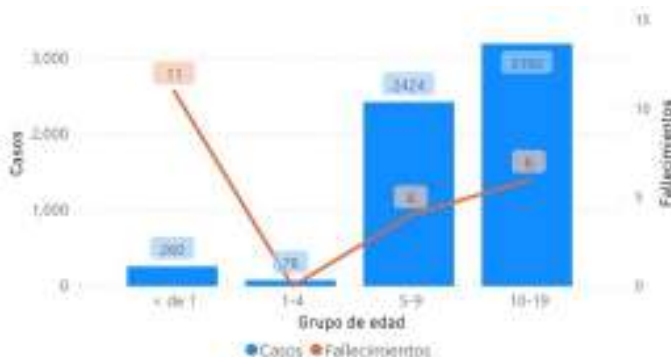
Fuente: Sistema Nacional de Vigilancia Epidemiológica (SINAVE)

Hasta el 12 de agosto del 2020, se han reportado 1,393 defunciones. Por lugar de residencia, el 72.58% (918) de los fallecidos corresponden a 12 municipios. La mediana de edad de los fallecidos es de 67 años, rango intercuartílico de 53 a 77 años. El 65.90% (918) son hombres. Comorbilidades de los fallecidos: hipertensión arterial (35.32%) y diabetes (23.26%).

Resumen defunciones	
Tasa letalidad acumulada	1.68%
Tasa letalidad últimas 4 semanas epidemiológicas	1.14%
Total fallecidos confirmados COVID 19	758
Total fallecidos probables COVID 19	635
Total fallecidos	1,393

Nota: Letalidad últimas 4 semanas epidemiológicas por fecha de defunción

Figura 3. Casos acumulados y fallecidos de COVID-19, Niños y adolescentes. República Dominicana, al 12/8/2020.



Fuente: Sistema Nacional de Vigilancia Epidemiológica (SINAVE)

Hasta el 12 de agosto del 2020, se han reportado 260 casos de COVID-19 en menores de 1 año y 11 fallecidos; Además, se han reportado 129 embarazadas afectadas de COVID-19 y 12 fallecidas.

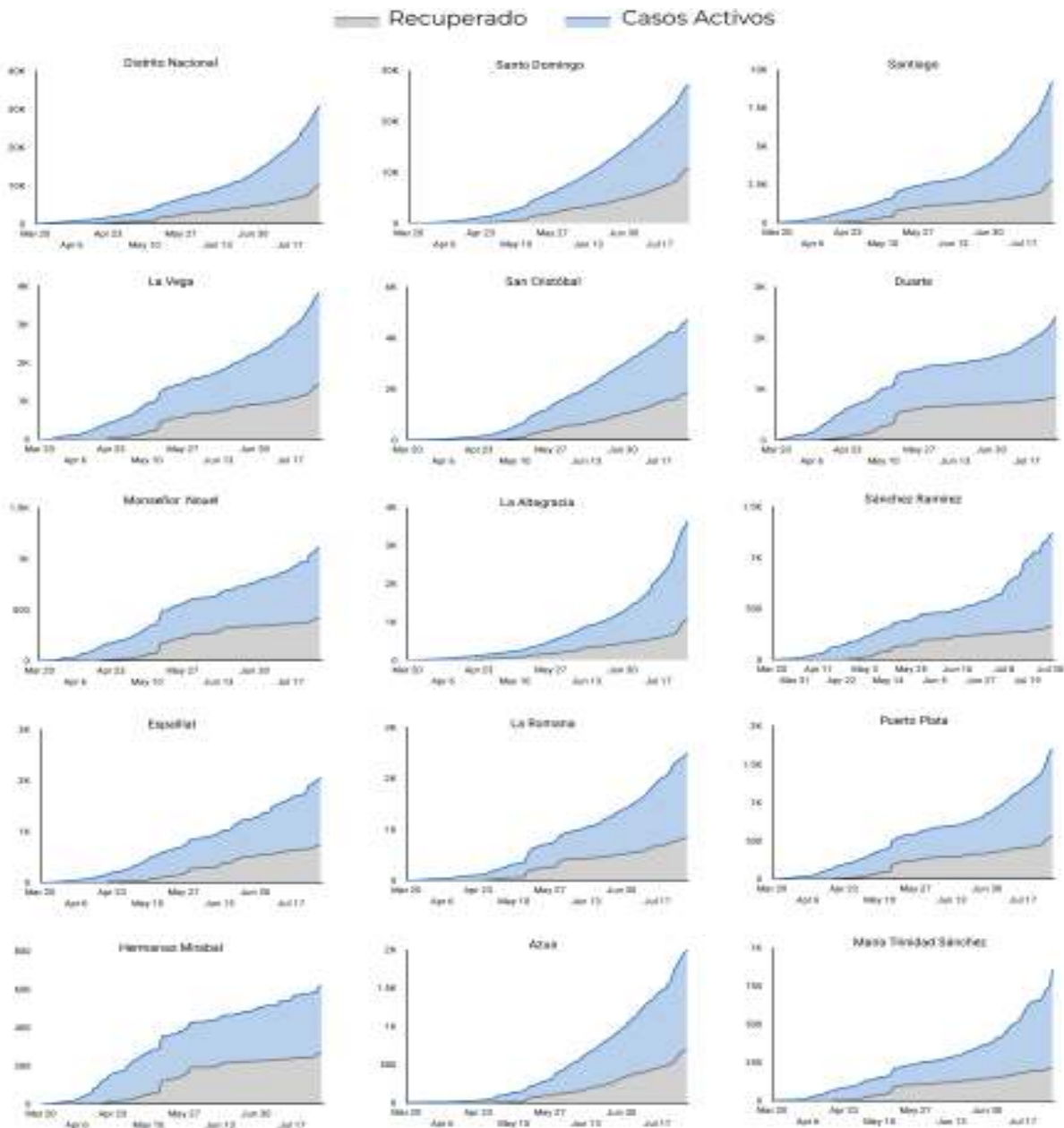
RECOMENDACIONES

- Reforzar las medidas de distanciamiento social, uso de mascarilla, evitar lugares de alta concurrencia como iglesias, parques, plazas comerciales y limitar el uso de medios de transportación masivos.
- Consultar el portal interactivo con información detallada a nivel provincial:
<https://coronavirusrd.maps.arcgis.com/apps/opsdashboard/index.html#/095c0c8c90a646cdbfdb34ab6b07adb>

Enfermedad por Coronavirus 2019 (COVID-19)(U07)

Anexos

Figura 4. Evolución de casos activos y recuperados por provincia. República Dominicana, al 12/8/2020



Fuente: Sistema Nacional de Vigilancia Epidemiológica (SINAVE)

Figura 4. Evolución de casos activos y recuperados por provincia. República Dominicana, al 12/8/2020 (Continuación).

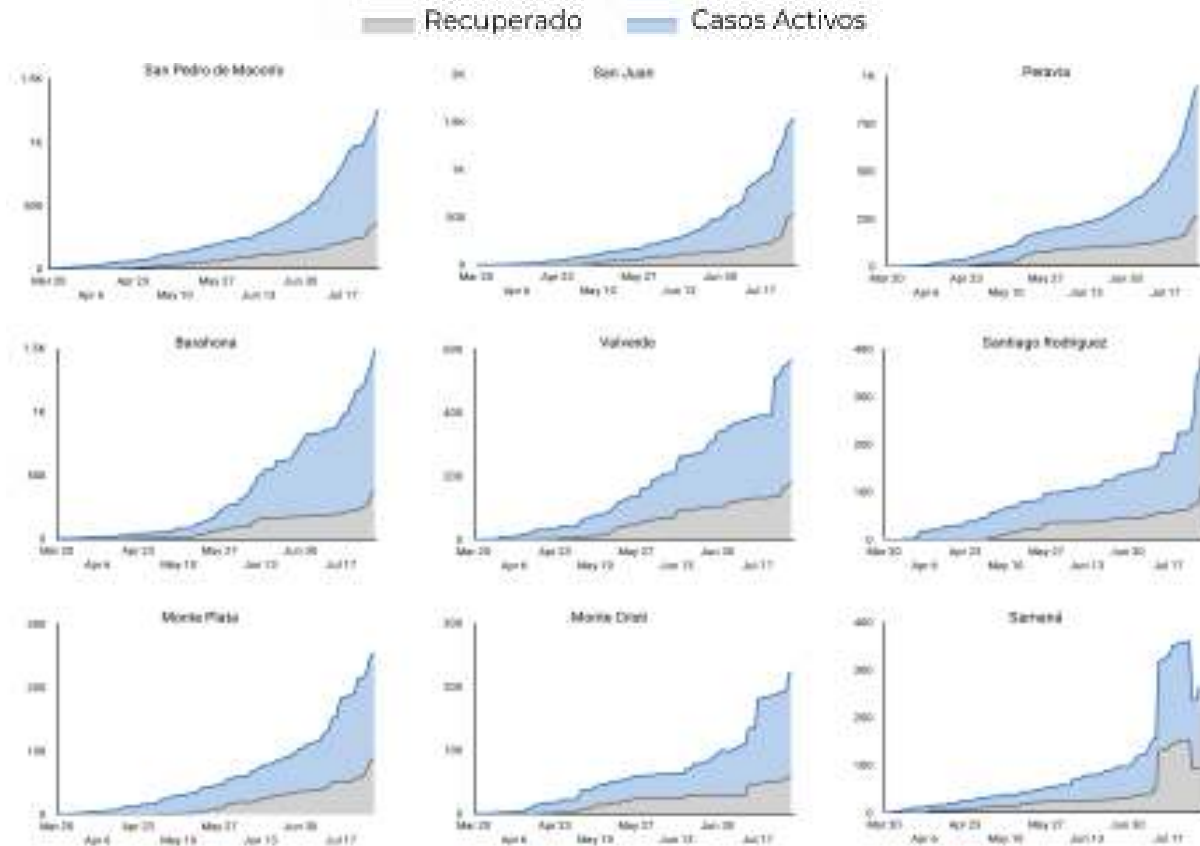
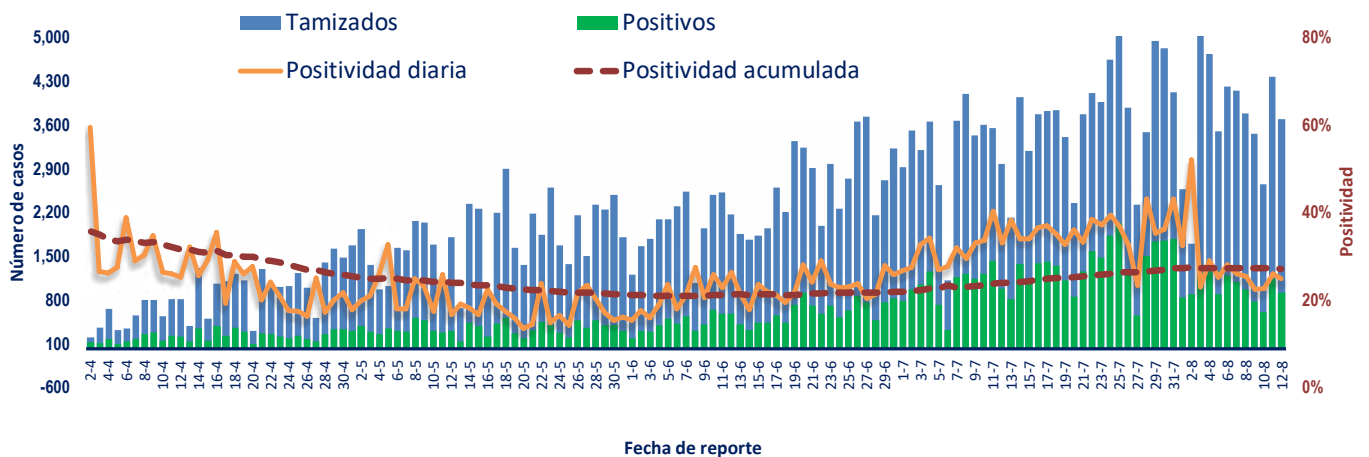
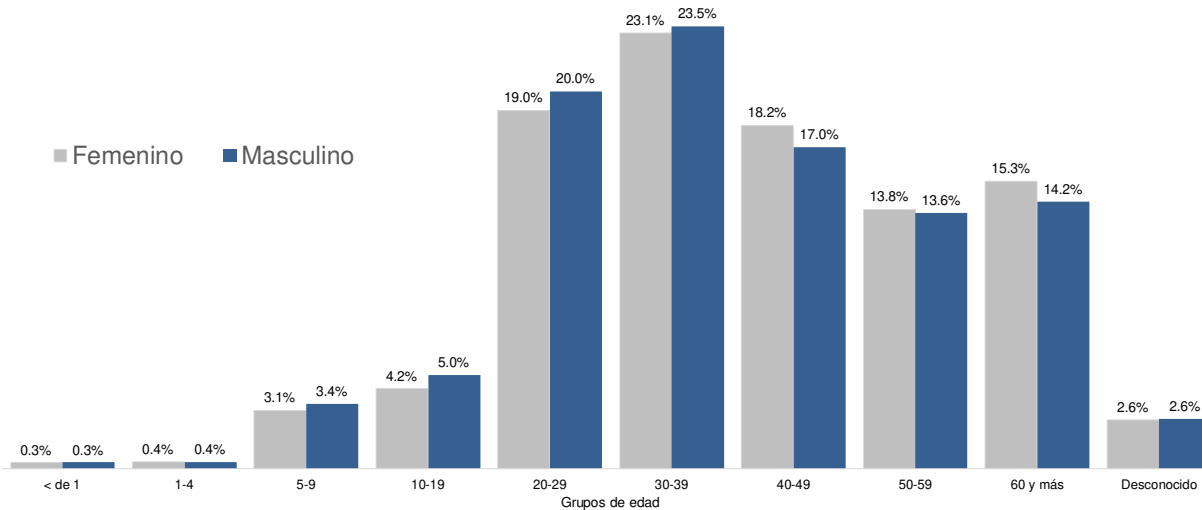


Figura 5. Tendencia de los casos y positividad de COVID-19, República Dominicana, al 12/8/2020



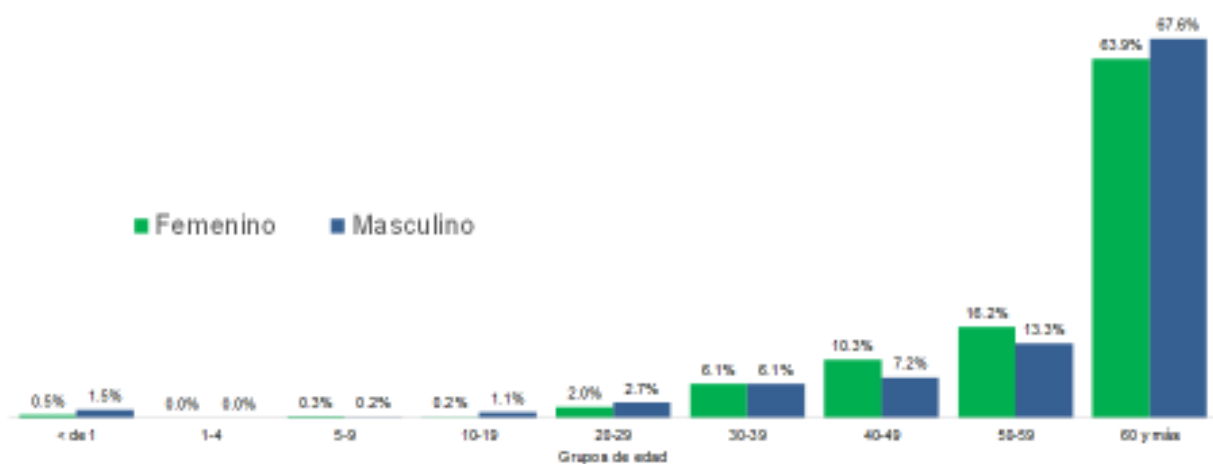
Fuente: Sistema Nacional de Vigilancia Epidemiológica (SINAVE)

Figura 6. Casos confirmados de COVID-19 según grupo de edad y sexo. República Dominicana, al 12/8/2020



Fuente: Sistema Nacional de Vigilancia Epidemiológica (SINAVE)

Figura 7. Casos de COVID-19 fallecidos según grupo de edad y sexo. República Dominicana, al 12/8/2020



Fuente: Sistema Nacional de Vigilancia Epidemiológica (SINAVE)

Figura 8. Distribución de casos nuevos de COVID-19 según fases en República Dominicana, al 12/8/2020

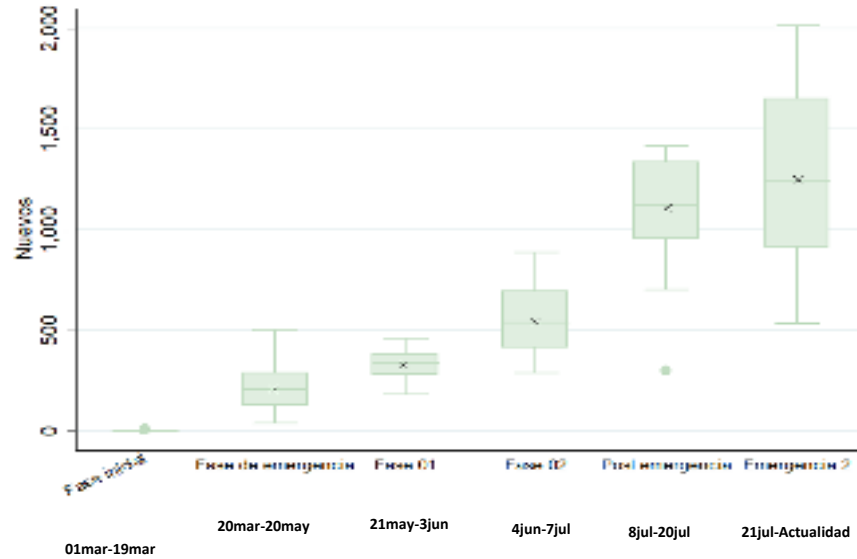
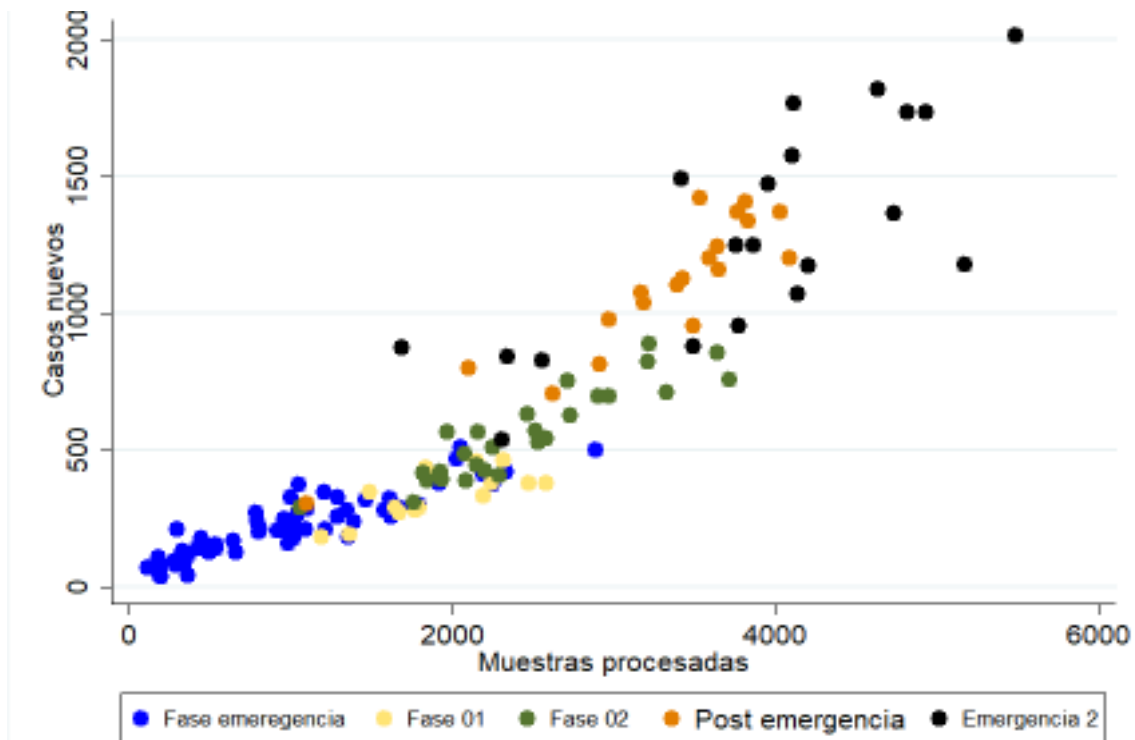


Figura 9. Tendencia de casos nuevos y muestras procesadas de COVID-19 por fase. República Dominicana al 12/8/2020.



Fuente: Sistema Nacional de Vigilancia Epidemiológica (SINAVE)