

ENFERMEDAD POR
CORONAVIRUS 2019
(COVID-19)

SITUACIÓN EN LA REPÚBLICA DOMINICANA



4,943 MUESTRAS

procesadas en las
últimas 24 horas

462,287
muestras en
total **44,244** ↑
muestras por
millón de habitantes

12.82%
positividad
diaria **16.99%** ↓
positividad últimas
4 semanas

3,706
muestras por
primera vez **1,237**
muestras
subsecuentes



475 CASOS

reportados en las
últimas 24 horas

23,900
casos activos

110,597
total acumulados

84,610
recuperados

351,690
descartados



**OCUPACIÓN HOSPI-
TALARIA**



24% ↓

camas COVID-19
848 ocupadas de 3,476



38% ↓

camas UCI
214 ocupadas de 559

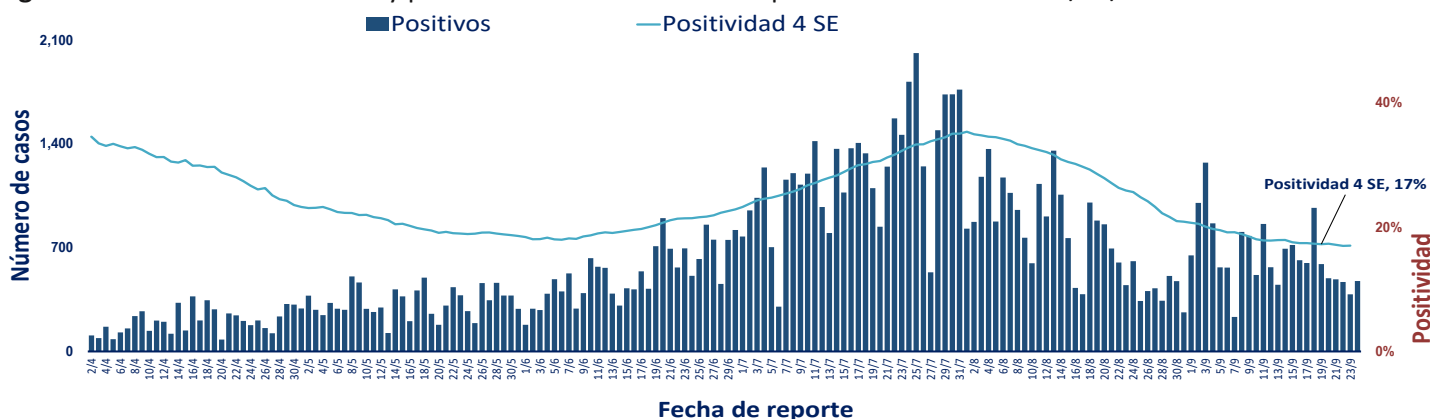


29% →

Ventiladores
127 ocupados de 440

↑ ↓ Indica tendencia

Figura 1. Tendencia de los casos y positividad de COVID-19 en República Dominicana al 24/09/2020



	GRUPOS DE RIESGO	402 trabajadores de la salud	252 embarazadas 10,156 menores de 20 años	34.50% Fallecidos con hipertensión como comorbilidad	22.14% Fallecidos con diabetes como comorbilidad
		11 DEFUNCIONES notificadas en las últimas 24 horas	0 DEFUNCIONES ocurridas en las últimas 24 horas	2,087 Defunciones en total	199.74 Mortalidad por millón de habitantes

SITUACIÓN
LAS AMERICAS

540,216
defunciones
(3,268 nuevas)

15,993.675
casos acumulados

121,254
casos nuevos

520.58
Mortalidad por millón de
habitantes



SITUACIÓN
GLOBAL

979,212
defunciones
(5,918 nuevas)

31,798,308
casos acumulados

134,204
casos nuevos

125.52
Mortalidad por millón de
habitantes

Tabla 1. Casos, defunciones y positividad por COVID-19 según provincia de residencia, República Dominicana, al 24/09/2020

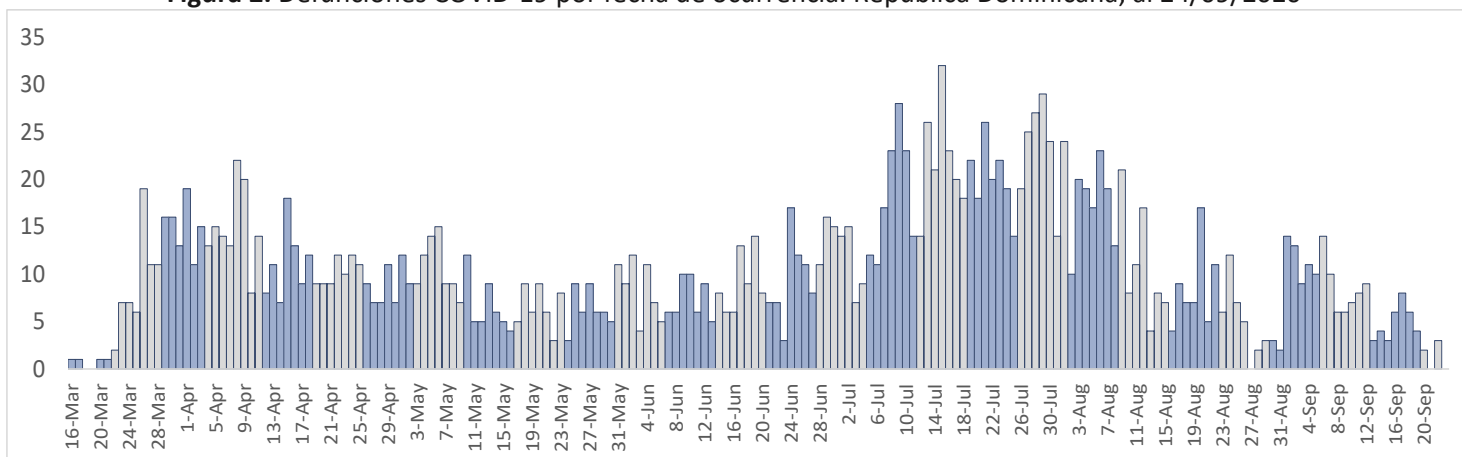
Provincia	Muestras procesadas ^a	Casos (n) ^b					Defunciones (n) ^b	
		Nuevos	Acumulados	Incidencia Acumulada ^c	Positividad (%) ^d	Recuperados	Últimas 24 horas	Acumulados
01 Distrito Nacional	144,625	82	30,266	2,901.30	21.10	25,039	0	361
02 Azua	6,524	8	1,828	822.47	28.04	1,349	0	23
03 Baoruco	1,769	0	592	586.11	38.10	321	0	7
04 Barahona	5,188	30	1,754	927.17	50.32	1,022	0	18
05 Dajabón	612	1	228	343.05	36.14	163	0	7
06 Duarte	15,192	3	2,681	896.92	24.06	2,207	0	112
07 Elías Piña	690	0	217	342.26	23.08	154	0	5
08 El Seibo	1,051	6	421	450.23	38.81	214	0	6
09 Espaillat	5,805	41	1,977	824.28	46.99	1,088	0	76
10 Independencia	1,087	6	344	588.80	45.65	215	0	7
11 La Altagracia	16,822	42	3,921	1,109.49	28.19	3,305	0	39
12 La Romana	10,497	0	2,276	834.93	23.63	1,849	0	40
13 La Vega	18,289	18	4,178	1,015.83	30.12	3,176	0	91
14 María Trinidad Sánchez	4,279	0	1,164	824.96	25.79	841	0	10
15 Monte Cristi	1,159	0	415	354.03	40.50	185	0	14
16 Pedernales	1,268	0	506	1,445.84	24.88	392	0	3
17 Peravia	5,774	7	1,175	595.14	26.29	919	0	43
18 Puerto Plata	8,649	24	2,232	669.83	30.84	1,554	0	109
19 Hermanas Mirabal	2,319	1	550	596.87	32.91	410	0	23
20 Samaná	1,291	0	352	313.84	24.57	190	0	3
21 San Cristóbal	15,204	20	4,102	643.52	26.81	3,161	0	111
22 San Juan	7,520	16	1,882	848.76	41.12	1,321	0	40
23 San Pedro de Macorís	7,761	5	1,556	510.22	20.86	1,225	0	48
24 Sánchez Ramírez	5,222	6	1,674	1,101.48	36.83	1,225	0	18
25 Santiago	44,534	31	12,433	1,189.57	29.01	9,825	0	313
26 Santiago Rodríguez	1,379	0	444	775.33	50.19	369	0	8
27 Valverde	2,728	6	653	369.51	25.90	425	0	30
28 Monseñor Nouel	4,791	20	1,318	756.26	32.88	961	0	22
29 Monte Plata	1,667	2	341	178.50	18.86	182	0	23
30 Hato Mayor	883	0	241	281.01	28.34	79	0	11
31 San José de Ocoa	1,258	0	443	814.26	42.86	359	0	12
32 Santo Domingo	98,927	97	22,838	785.89	23.80	19,620	0	454
99 No especificado ^e	17,523	3	5,595	-	31.37	1,265	0	0
Total	462,287	475	110,597	1,058.50	25.89	84,610	0	2,087

^aIncluye casos positivos y negativos a SARS-CoV-2; ^bIncluye casos confirmados y probables; ^cCasos por 100,000 habitantes

^dÚltimas 4 semanas por fecha de confirmación de laboratorio; ^ePendientes verificación territorial

Fuente: Sistema Nacional de Vigilancia Epidemiológica (SINAVE)

Figura 2. Defunciones COVID-19 por fecha de ocurrencia. República Dominicana, al 24/09/2020



Las tonalidades de las barras diferencian las semanas entre sí