

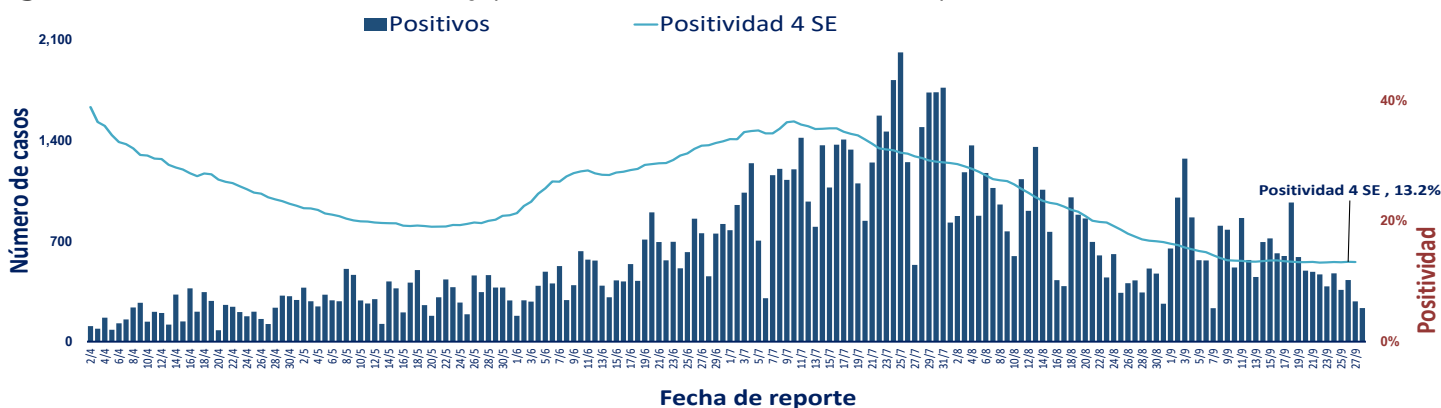
# ENFERMEDAD POR CORONAVIRUS

(COVID-19)

## SITUACIÓN EN LA REPÚBLICA DOMINICANA



**Figura 1.** Tendencia de los casos y positividad de COVID-19 en República Dominicana al 28/09/2020



 <p><b>GRUPOS DE RIESGO</b></p>	<p><b>403</b> trabajadores de la salud</p>	<p><b>262</b> embarazadas</p>	<p><b>34.22%</b> Fallecidos con hipertensión como comorbilidad</p>	<p><b>21.94%</b> Fallecidos con diabetes como comorbilidad</p>
	<p><b>10,306</b> menores de 20 años</p>	<p><b>2,101</b> Fallecidos en total</p>	<p><b>201.08</b> Mortalidad por millón de habitantes</p>	<p><b>1.88%</b> Letalidad</p>
 <p><b>3 DEFUNCIONES</b> notificadas en las últimas 24 horas</p>	<p><b>1 DEFUNCIÓN</b> ocurrida en las últimas 24 horas</p>			

### SITUACIÓN LAS AMERICAS

**549,807 defunciones**

(2,943 nuevas)

**16,360,122** casos acumulados

**127,012** casos nuevos

**529.82** Mortalidad por millón de habitantes



### SITUACIÓN GLOBAL

**996,342 defunciones**  
(5,114 nuevas)

**33,034,598** casos acumulados

**302,277** casos nuevos

**128.44** Mortalidad por millón de habitantes

**Tabla 1.** Casos, defunciones y positividad por COVID-19 según provincia de residencia, República Dominicana, al 28/09/2020

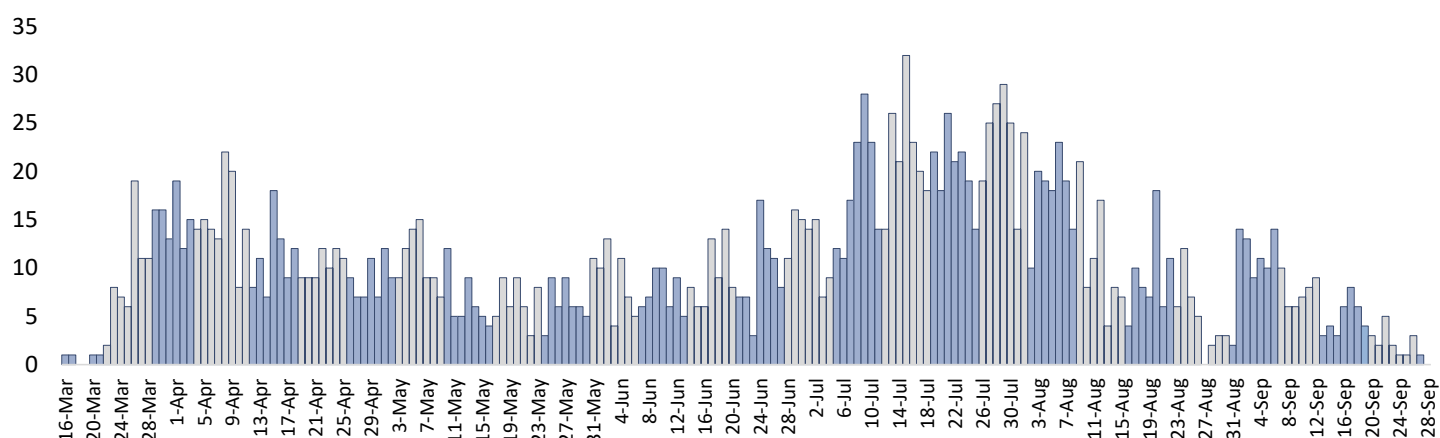
Provincia	Muestras procesadas <sup>a</sup>	Casos (n) <sup>b</sup>					Defunciones (n) <sup>b</sup>	
		Nuevos	Acumulados	Incidencia Acumulada <sup>c</sup>	Positividad (%) <sup>d</sup>	Recuperados	Últimas 24 horas	Acumulados
01 Distrito Nacional	147,665	43	30,504	2,924.12	10.70	25,587	0	361
02 Azua	6,663	0	1,834	825.17	9.20	1,364	0	23
03 Baoruco	1,772	0	592	586.11	16.24	327	0	7
04 Barahona	5,318	0	1,796	949.38	28.68	1,157	0	19
05 Dajabón	625	0	231	347.54	16.56	170	0	7
06 Duarte	15,613	0	2,729	912.97	10.21	2,279	0	112
07 Elías Piña	698	0	218	343.84	4.69	155	0	5
08 El Seibo	1,128	4	425	454.51	16.58	219	0	6
09 Espaillat	6,136	17	2,018	841.38	18.39	1,106	0	77
10 Independencia	1,392	32	412	705.19	15.20	215	0	7
11 La Altagracia	17,236	13	3,956	1,119.39	13.67	3,389	0	37
12 La Romana	10,932	4	2,337	857.31	12.70	1,886	0	40
13 La Vega	18,744	0	4,217	1,025.31	17.91	3,287	0	92
14 María Trinidad Sánchez	4,345	1	1,166	826.38	6.73	855	0	10
15 Monte Cristi	1,228	18	433	369.39	15.69	191	0	14
16 Pedernales	1,361	0	507	1,448.70	7.03	406	0	3
17 Peravia	5,901	3	1,190	602.73	13.58	932	0	44
18 Puerto Plata	9,166	14	2,325	697.74	16.85	1,638	0	112
19 Hermanas Mirabal	2,624	11	581	630.51	12.75	419	0	23
20 Samaná	1,404	0	360	320.97	10.54	196	0	3
21 San Cristóbal	15,544	10	4,146	650.43	17.04	3,228	0	112
22 San Juan	7,791	0	1,906	859.58	16.74	1,410	0	40
23 San Pedro de Macorís	7,947	3	1,572	515.47	7.67	1,257	0	48
24 Sánchez Ramírez	5,306	0	1,689	1,111.35	16.40	1,274	0	18
25 Santiago	45,607	13	12,525	1,198.37	16.29	10,273	0	315
26 Santiago Rodríguez	1,414	0	461	805.02	23.70	404	0	8
27 Valverde	3,342	0	739	418.18	11.65	455	0	30
28 Monseñor Nouel	4,941	0	1,339	768.31	21.86	1,020	0	22
29 Monte Plata	1,753	3	377	197.35	16.97	210	0	25
30 Hato Mayor	970	0	264	307.83	21.05	80	0	11
31 San José de Ocoa	1,314	0	446	819.78	13.12	381	0	12
32 Santo Domingo	100,768	46	23,041	792.88	12.00	19,966	1	458
99 No especificado <sup>e</sup>	17,382	-1	5,564	-	14.28	1,262	0	0
<b>Total</b>	<b>474,030</b>	<b>234</b>	<b>111,900</b>	<b>1,070.97</b>	<b>13.18</b>	<b>86,998</b>	<b>1</b>	<b>2,101</b>

<sup>a</sup>Incluye casos positivos y negativos a SARS-CoV-2; <sup>b</sup>Incluye casos confirmados y probables; <sup>c</sup>Casos por 100,000 habitantes

<sup>d</sup>Últimas 4 semanas por fecha de confirmación de laboratorio; <sup>e</sup> Pendientes verificación territorial

Fuente: Sistema Nacional de Vigilancia Epidemiológica (SINAVE)

**Figura 2.** Defunciones COVID-19 por fecha de ocurrencia. República Dominicana, al 28/09/2020



Las tonalidades de las barras diferencian las semanas entre sí