

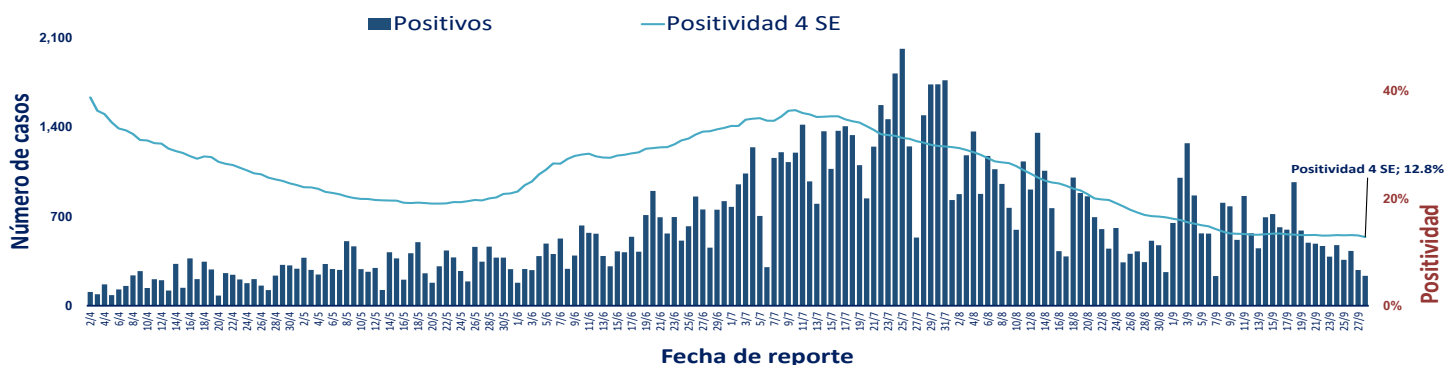
ENFERMEDAD POR
CORONAVIRUS 2019
 (COVID-19)

SITUACIÓN EN LA REPÚBLICA DOMINICANA



↑ ↓ Indica tendencia

Figura 1. Tendencia de los casos y positividad de COVID-19 en República Dominicana al 29/09/2020



SITUACIÓN LAS AMERICAS

551,313 defunciones (1,506 nuevas)

16,434,186 casos acumulados

74,064 casos nuevos

531.27 Mortalidad por millón de habitantes



SITUACIÓN GLOBAL

1,000,040 defunciones (3,698 nuevas)

33,249,563 casos acumulados

214,965 casos nuevos

128.44 Mortalidad por millón de habitantes

Tabla 1. Casos, defunciones y positividad por COVID-19 según provincia de residencia, República Dominicana, al 29/09/2020

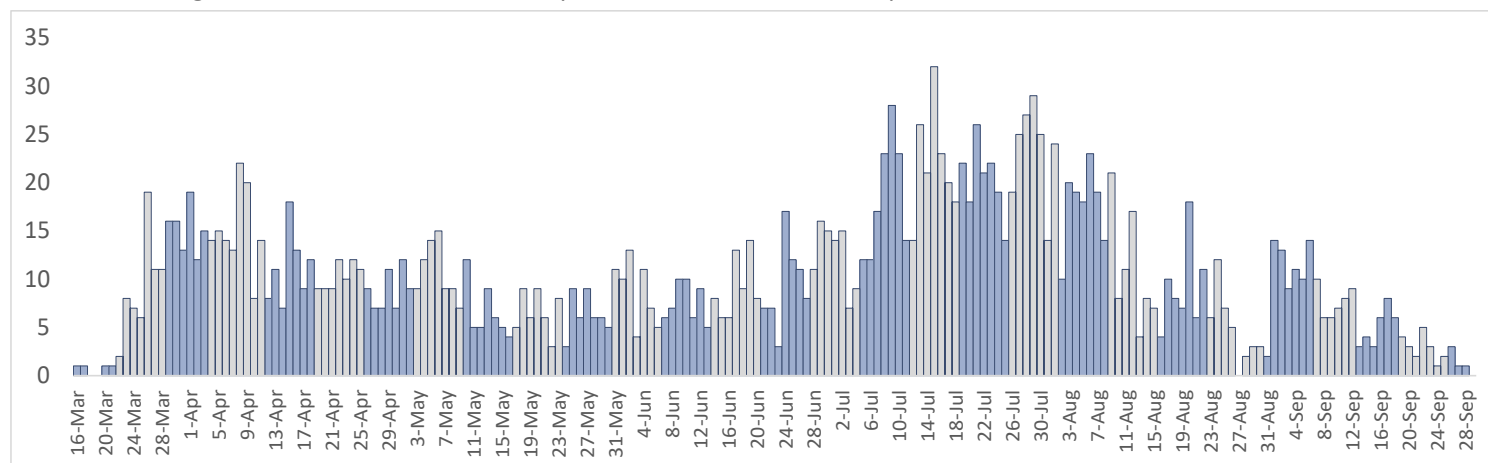
Provincia	Muestras procesadas ^a	Casos (n) ^b					Defunciones (n) ^b	
		Nuevos	Acumulados	Incidencia Acumulada ^c	Positividad (%) ^d	Recuperados	Últimas 24 horas	Acumulados
01 Distrito Nacional	148,236	46	30,550	2,928.53	10.33	25,715	0	361
02 Azua	6,686	2	1,836	826.07	9.24	1,370	0	23
03 Baoruco	1,848	38	630	623.73	18.68	332	0	7
04 Barahona	5,366	4	1,800	951.49	27.96	1,157	0	19
05 Dajabón	625	0	231	347.54	16.35	170	0	7
06 Duarte	15,649	4	2,733	914.31	9.45	2,314	0	112
07 Elías Piña	699	0	218	343.84	4.62	155	0	5
08 El Seibo	1,154	5	430	459.85	14.39	219	0	6
09 Espaillat	6,228	10	2,028	845.55	17.65	1,112	0	77
10 Independencia	1,398	0	412	705.19	17.93	223	0	7
11 La Altagracia	17,334	5	3,961	1,120.81	13.05	3,402	0	37
12 La Romana	11,168	12	2,349	861.71	11.88	1,891	0	40
13 La Vega	18,838	3	4,220	1,026.04	17.21	3,319	0	92
14 María Trinidad Sánchez	4,356	1	1,167	827.09	6.82	864	0	10
15 Monte Cristi	1,232	0	433	369.39	18.24	191	0	14
16 Pedernales	1,426	0	507	1,448.70	6.31	416	0	3
17 Peravia	5,974	1	1,191	603.24	12.71	937	0	44
18 Puerto Plata	9,198	4	2,329	698.94	16.63	1,673	0	112
19 Hermanas Mirabal	2,629	1	582	631.59	13.57	419	0	23
20 Samaná	1,417	0	360	320.97	9.95	207	0	3
21 San Cristóbal	15,636	4	4,150	651.05	15.93	3,250	0	112
22 San Juan	7,839	2	1,908	860.48	15.36	1,430	0	40
23 San Pedro de Macorís	7,980	1	1,573	515.80	7.67	1,270	0	48
24 Sánchez Ramírez	5,373	23	1,712	1,126.48	17.90	1,288	0	18
25 Santiago	45,983	22	12,547	1,200.48	15.41	10,339	1	317
26 Santiago Rodríguez	1,486	14	475	829.46	22.41	404	0	9
27 Valverde	3,630	13	752	425.53	10.47	474	0	30
28 Monseñor Nouel	5,110	11	1,350	774.62	18.05	1,045	0	22
29 Monte Plata	1,913	20	397	207.82	16.19	214	0	25
30 Hato Mayor	1,136	20	284	331.15	18.26	102	0	11
31 San José de Ocoa	1,316	0	446	819.78	13.06	388	0	12
32 Santo Domingo	101,166	47	23,088	794.49	11.80	20,077	0	459
99 No especificado ^e	17,378	-4	5,560	-	14.19	1,262	0	0
Total	477,407	309	112,209	1,073.92	12.82	87,629	1	2,105

^aIncluye casos positivos y negativos a SARS-CoV-2; ^bIncluye casos confirmados y probables; ^cCasos por 100,000 habitantes

^dÚltimas 4 semanas por fecha de confirmación de laboratorio; ^ePendientes verificación territorial

Fuente: Sistema Nacional de Vigilancia Epidemiológica (SINAVE)

Figura 2. Defunciones COVID-19 por fecha de ocurrencia. República Dominicana, al 29/09/2020



Las tonalidades de las barras diferencian las semanas entre sí