

ENFERMEDAD POR  
**CORONAVIRUS 2019**  
 (COVID-19)

SITUACIÓN EN LA REPÚBLICA DOMINICANA



**4,664 MUESTRAS**

procesadas en las últimas 24 horas

**481,002** muestras en total  
**46,036** ↑ muestras por millón de habitantes

**14.44%** positividad diaria  
**12.67%** ↓ positividad últimas 4 semanas

**3,595** muestras por primera vez  
**1,069** muestras subsecuentes



**519 CASOS**

reportados en las últimas 24 horas

**22,415** casos activos

**112,728** total acumulados

**88,205** recuperados

**368,274** descartados



**OCUPACIÓN HOSPITALARIA**



**23%** ↓

camas COVID-19  
 801 ocupadas de 3,417



**33%** ↓

camas UCI  
 178 ocupadas de 556

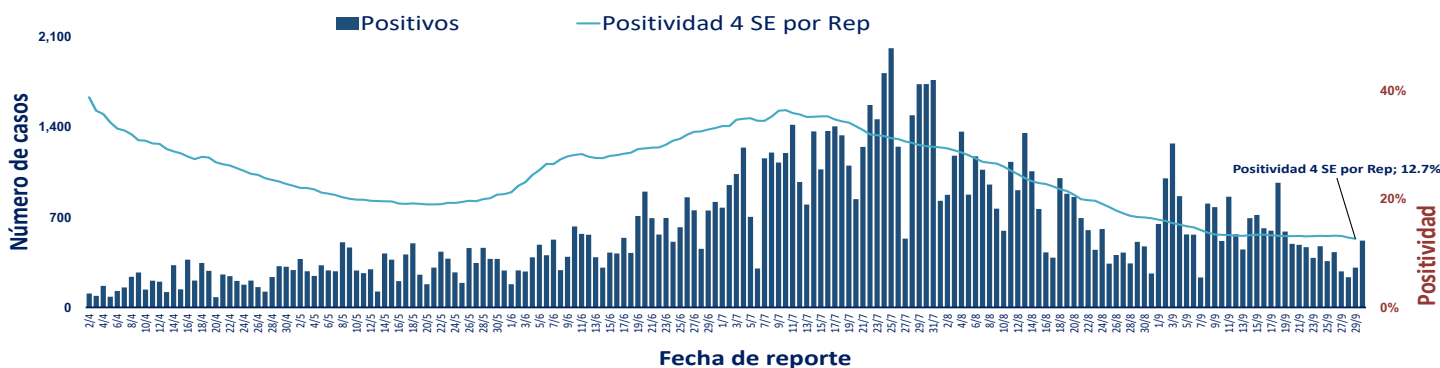


**24%** ↓

Ventiladores  
 103 ocupados de 430

↑ ↓ Indica tendencia

Figura 1. Tendencia de los casos y positividad de COVID-19 en República Dominicana al 30/09/2020



<b>GRUPOS DE RIESGO</b>	<b>403</b> trabajadores de la salud	<b>263</b> embarazadas	<b>34.16%</b> Fallecidos con hipertensión como comorbilidad	<b>21.92%</b> Fallecidos con diabetes como comorbilidad
	<b>10,398</b> menores de 20 años			
<b>3 DEFUNCIONES</b> notificadas en las últimas 24 horas	<b>0 DEFUNCIÓN</b> ocurrida en las últimas 24 horas	<b>2,108</b> Defunciones en total	<b>201.75</b> Mortalidad por millón de habitantes	<b>1.87%</b> Letalidad

SITUACIÓN LAS AMERICAS

**555,956** defunciones  
 (4,643 nuevas)

**16,624,745** casos acumulados

**190,289** casos nuevos

**555.96** Mortalidad por millón de habitantes



SITUACIÓN GLOBAL

**1,009,270** defunciones  
 (9,230 nuevas)

**33,249,563** casos acumulados

**472,512** casos nuevos

**130.11** Mortalidad por millón de habitantes

Tabla 1. Casos, defunciones y positividad por COVID-19 según provincia de residencia, República Dominicana, al 30/09/2020

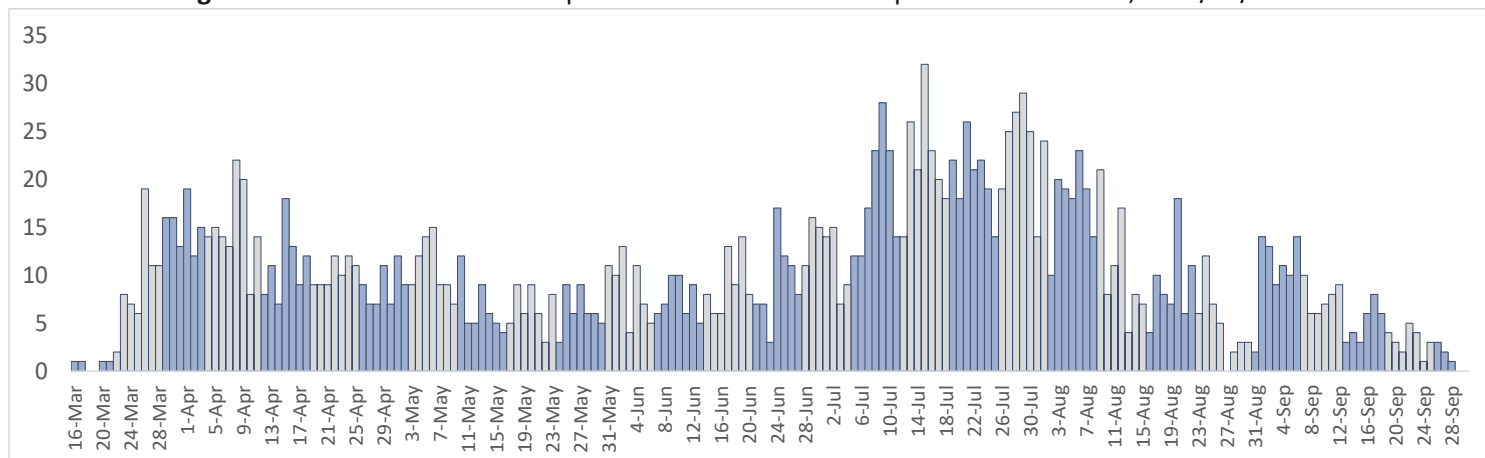
Provincia	Muestras procesadas <sup>a</sup>	Casos (n) <sup>b</sup>					Defunciones (n) <sup>b</sup>	
		Nuevos	Acumulados	Incidencia Acumulada <sup>c</sup>	Positividad (%) <sup>d</sup>	Recuperados	Últimas 24 horas	Acumulados
01 Distrito Nacional	148,970	75	30,625	2,935.72	10.09	25,838	0	361
02 Azua	6,778	29	1,865	839.12	9.28	1,377	0	23
03 Baoruco	1,931	16	646	639.57	18.71	338	0	7
04 Barahona	5,468	33	1,833	968.93	27.95	1,175	0	19
05 Dajabón	637	5	236	355.06	16.56	170	0	7
06 Duarte	15,776	14	2,747	919.00	9.02	2,327	0	112
07 Elías Piña	699	0	218	343.84	4.62	155	0	5
08 El Seibo	1,154	0	430	459.85	14.54	219	0	6
09 Espaillat	6,549	90	2,118	883.07	17.48	1,136	0	77
10 Independencia	1,398	0	412	705.19	17.67	223	0	7
11 La Altagracia	17,582	20	3,981	1,126.47	12.81	3,430	0	37
12 La Romana	11,217	4	2,353	863.18	11.73	1,896	0	40
13 La Vega	18,994	13	4,233	1,029.20	16.75	3,369	0	92
14 María Trinidad Sánchez	4,399	5	1,172	830.63	7.00	864	0	10
15 Monte Cristi	1,325	7	440	375.36	18.59	196	0	14
16 Pedernales	1,427	0	507	1,448.70	6.19	418	0	3
17 Peravia	6,050	2	1,193	604.25	12.74	939	0	44
18 Puerto Plata	9,251	8	2,337	701.34	16.57	1,686	0	113
19 Hermanas Mirabal	2,815	11	593	643.53	13.68	419	0	23
20 Samaná	1,493	3	363	323.64	11.70	207	0	3
21 San Cristóbal	15,776	22	4,172	654.50	15.93	3,273	0	112
22 San Juan	7,960	42	1,950	879.42	15.44	1,442	0	40
23 San Pedro de Macorís	8,029	2	1,575	516.45	7.54	1,276	0	48
24 Sánchez Ramírez	5,401	1	1,713	1,127.14	17.51	1,302	0	18
25 Santiago	46,320	57	12,604	1,205.93	14.84	10,464	0	318
26 Santiago Rodríguez	1,565	13	488	852.16	25.64	404	0	10
27 Valverde	3,643	0	752	425.53	10.48	506	0	30
28 Monseñor Nouel	5,129	4	1,354	776.92	17.90	1,047	0	22
29 Monte Plata	1,917	2	399	208.86	16.18	214	0	25
30 Hato Mayor	1,215	16	300	349.81	18.71	103	0	11
31 San José de Ocoa	1,316	0	446	819.78	13.12	388	0	12
32 Santo Domingo	101,450	32	23,120	795.59	11.74	20,142	0	459
99 No especificado *	17,368	-7	5,553	-	13.99	1,262	0	0
<b>Total</b>	<b>481,002</b>	<b>519</b>	<b>112,728</b>	<b>1,078.89</b>	<b>12.67</b>	<b>88,205</b>	<b>0</b>	<b>2,108</b>

<sup>a</sup>Incluye casos positivos y negativos a SARS-CoV-2; <sup>b</sup>Incluye casos confirmados y probables; <sup>c</sup>Casos por 100,000 habitantes

<sup>d</sup>Últimas 4 semanas por fecha de confirmación de laboratorio; <sup>e</sup> Pendientes verificación territorial

Fuente: Sistema Nacional de Vigilancia Epidemiológica (SINAVE)

Figura 2. Defunciones COVID-19 por fecha de ocurrencia. República Dominicana, al 30/09/2020



Las tonalidades de las barras diferencian las semanas entre sí