

# ENFERMEDAD POR **CORONAVIRUS 2019**

(COVID-19)

## SITUACIÓN EN LA REPÚBLICA DOMINICANA



### 5,032 MUESTRAS

procesadas en las últimas 24 horas

484,751 muestras en total  
 46,036 ↑ muestras por millón de habitantes

16.59% positividad diaria  
 12.49% ↓ positividad últimas 4 semanas

3,749 muestras por primera vez  
 1,283 muestras subsecuentes



### 622 CASOS

reportados en las últimas 24 horas

22,393 casos activos

113,350 total acumulados

88,840 recuperados

371,401 descartados



### OCUPACIÓN HOSPITALARIA



23% ↓

camas COVID-19  
 787 ocupadas de 3,413



32% ↓

camas UCI  
 180 ocupadas de 557

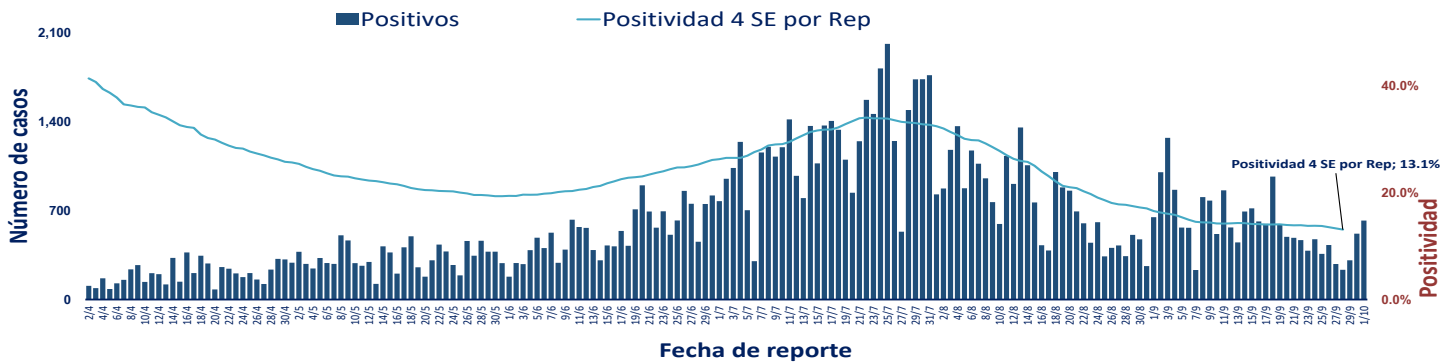


24% →

Ventiladores  
 103 ocupados de 430

↑ ↓ Indica tendencia

Figura 1. Tendencia de los casos y positividad de COVID-19 en República Dominicana al 01/10/2020



<b>GRUPOS DE RIESGO</b>	403 trabajadores de la salud	263 embarazadas	34.01% Fallecidos con hipertensión como comorbilidad	21.82% Fallecidos con diabetes como comorbilidad
	10,470 menores de 20 años			
<b>9 DEFUNCIONES</b> notificadas en las últimas 24 horas	<b>1 DEFUNCIÓN</b> ocurrida en las últimas 24 horas	2,117 Defunciones en total	202.61 Mortalidad por millón de habitantes	1.87% Letalidad

### SITUACIÓN LAS AMERICAS

**559,471 defunciones**  
 (3,515 nuevas)

**16,743,243** casos acumulados

**118,498** casos nuevos

**539.13** Mortalidad por millón de habitantes



### SITUACIÓN GLOBAL

**1,015,963 defunciones**  
 (6,693 nuevas)

**34,079,542** casos acumulados

**829,979** casos nuevos

**130.97** Mortalidad por millón de habitantes

**Tabla 1.** Casos, defunciones y positividad por COVID-19 según provincia de residencia, República Dominicana, al 01/10/2020

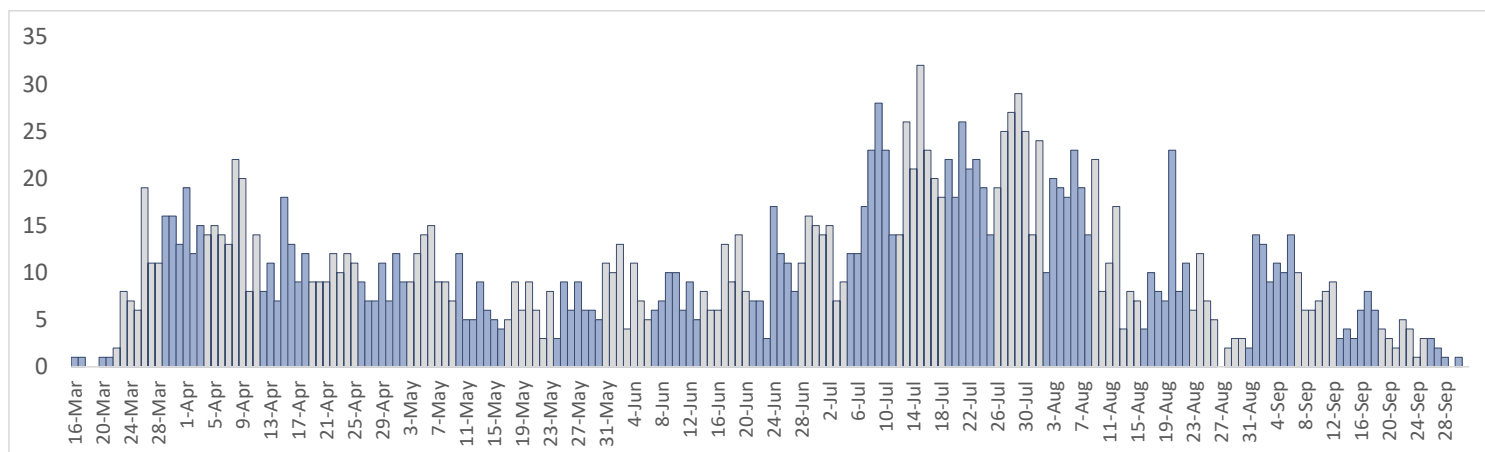
Provincia	Muestras procesadas <sup>a</sup>	Casos (n) <sup>b</sup>					Defunciones (n) <sup>b</sup>	
		Nuevos	Acumulados	Incidencia Acumulada <sup>c</sup>	Positividad (%) <sup>d</sup>	Recuperados	Últimas 24 horas	Acumulados
01 Distrito Nacional	150,136	178	30,803	2,952.78	9.86	26,004	0	362
02 Azua	6,818	4	1,869	840.92	10.69	1,383	0	23
03 Baoruco	1,936	2	648	641.55	18.77	338	0	7
04 Barahona	5,558	12	1,845	975.28	28.38	1,177	0	19
05 Dajabón	693	16	252	379.14	18.34	177	0	7
06 Duarte	15,902	12	2,759	923.01	8.17	2,339	0	112
07 Elías Piña	700	0	218	343.84	4.62	155	0	5
08 El Seibo	1,169	14	444	474.83	14.34	224	0	6
09 Espaillat	6,734	49	2,167	903.50	18.91	1,142	0	77
10 Independencia	1,592	8	420	718.88	17.66	222	0	7
11 La Altagracia	17,783	19	4,000	1,131.84	12.23	3,443	0	37
12 La Romana	11,305	7	2,360	865.75	11.57	1,900	0	41
13 La Vega	19,064	5	4,238	1,030.42	15.98	3,406	0	92
14 María Trinidad Sánchez	4,425	2	1,174	832.05	7.36	867	0	10
15 Monte Cristi	1,325	0	440	375.36	15.72	198	0	14
16 Pedernales	1,480	2	509	1,454.41	6.21	420	0	3
17 Peravia	6,163	6	1,199	607.29	11.29	945	0	44
18 Puerto Plata	9,556	62	2,399	719.94	16.46	1,758	1	114
19 Hermanas Mirabal	2,870	45	638	692.36	12.29	435	0	23
20 Samaná	1,570	15	378	337.02	10.29	211	0	3
21 San Cristóbal	15,843	11	4,183	656.23	15.66	3,289	0	113
22 San Juan	7,988	7	1,957	882.58	15.77	1,447	0	41
23 San Pedro de Macorís	8,060	0	1,575	516.45	7.24	1,282	0	48
24 Sánchez Ramírez	5,411	2	1,715	1,128.45	17.01	1,303	0	19
25 Santiago	46,576	58	12,662	1,211.48	14.45	10,536	0	319
26 Santiago Rodríguez	1,496	-10	478	834.70	25.95	410	0	10
27 Valverde	3,659	14	766	433.45	10.30	517	0	31
28 Monseñor Nouel	5,156	11	1,365	783.23	17.40	1,051	0	23
29 Monte Plata	1,920	0	399	208.86	16.20	228	0	25
30 Hato Mayor	1,222	2	302	352.14	18.99	104	0	11
31 San José de Ocoa	1,317	2	448	823.45	12.84	388	0	12
32 Santo Domingo	101,963	75	23,195	798.18	11.55	20,280	0	459
99 No especificado <sup>e</sup>	17,361	-8	5,545	-	0.00	1,261	0	0
<b>Total</b>	<b>484,751</b>	<b>622</b>	<b>113,350</b>	<b>1,084.84</b>	<b>12.49</b>	<b>88,840</b>	<b>1</b>	<b>2,117</b>

<sup>a</sup>Incluye casos positivos y negativos a SARS-CoV-2; <sup>b</sup>Incluye casos confirmados y probables; <sup>c</sup>Casos por 100,000 habitantes

<sup>d</sup>Últimas 4 semanas por fecha de toma de muestra; <sup>e</sup>Pendientes verificación territorial

Fuente: Sistema Nacional de Vigilancia Epidemiológica (SINAVE)

**Figura 2.** Defunciones COVID-19 por fecha de ocurrencia. República Dominicana, al 01/10/2020



Las tonalidades de las barras diferencian las semanas entre sí