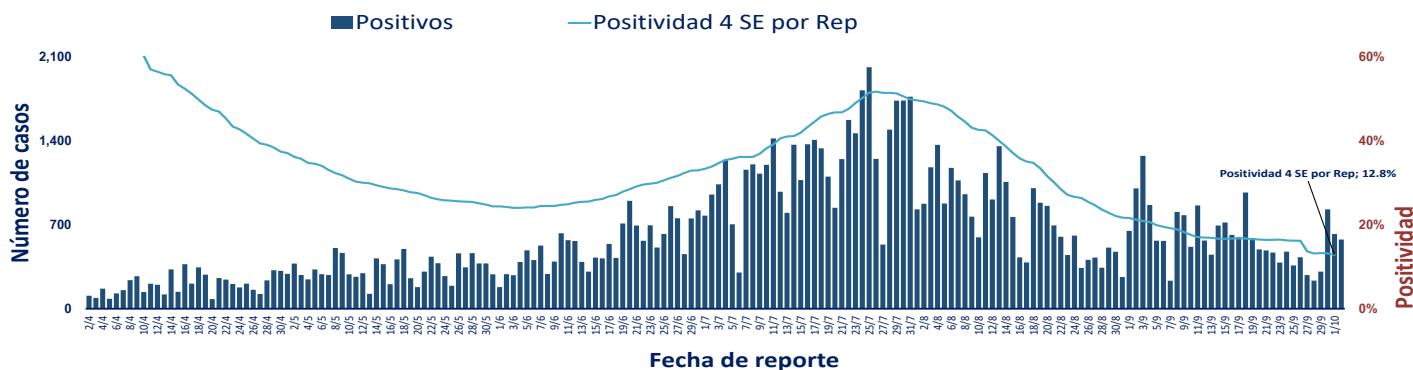


ENFERMEDAD POR
CORONAVIRUS 2019
 (COVID-19)

SITUACIÓN EN LA REPÚBLICA DOMINICANA



Figura 1. Tendencia de los casos y positividad de COVID-19 en República Dominicana al 02/10/2020



 <p>GRUPOS DE RIESGO</p>	<p>403 trabajadores de la salud</p>	<p>263 embarazadas</p>	<p>33.83% Fallecidos con hipertensión como comorbilidad</p>	<p>21.71% Fallecidos con diabetes como comorbilidad</p>
	<p>11 DEFUNCIONES notificadas en las últimas 24 horas</p>	<p>0 DEFUNCIÓN ocurrida en las últimas 24 horas</p>	<p>10,546 menores de 20 años</p>	<p>2,128 Defunciones en total</p>
				<p>1.87% Letalidad</p>

SITUACIÓN LAS AMERICAS

565,437 defunciones
 (5,966 nuevas)

16,866,312 casos acumulados

123,069 casos nuevos

544.88 Mortalidad por millón de habitantes



SITUACIÓN GLOBAL

1,024,675 defunciones
 (8,712 nuevas)

34,396,222 casos acumulados

316,680 casos nuevos

132.10 Mortalidad por millón de habitantes

Tabla 1. Casos, defunciones y positividad por COVID-19 según provincia de residencia, República Dominicana, al 02/10/2020

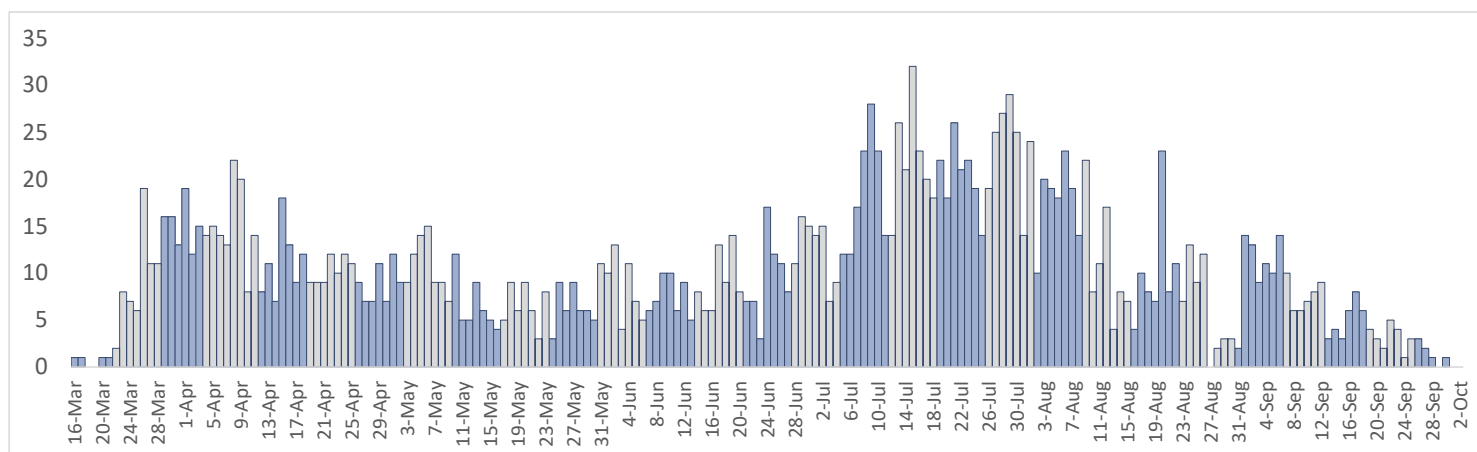
Provincia	Muestras procesadas ^a	Casos (n) ^b					Defunciones (n) ^b	
		Nuevos	Acumulados	Incidencia Acumulada ^c	Positividad (%) ^d	Recuperados	Últimas 24 horas	Acumulados
01 Distrito Nacional	151,229	87	30,890	2,961.12	9.89	26,189	0	364
02 Azua	6,882	12	1,881	846.32	10.09	1,391	0	23
03 Baoruco	1,990	34	682	675.21	18.87	376	0	7
04 Barahona	5,608	6	1,851	978.45	27.65	1,179	0	19
05 Dajabón	694	1	253	380.64	20.89	177	0	7
06 Duarte	16,003	11	2,770	926.69	8.13	2,361	0	112
07 Elías Piña	703	0	218	343.84	4.55	155	0	5
08 El Seibo	1,171	0	444	474.83	18.47	232	0	6
09 Espaillat	6,815	10	2,177	907.67	19.82	1,160	0	78
10 Independencia	1,757	52	472	807.89	15.05	266	0	7
11 La Altagracia	17,978	26	4,026	1,139.20	11.73	3,458	0	37
12 La Romana	11,376	3	2,363	866.85	11.18	1,940	0	41
13 La Vega	19,136	15	4,253	1,034.06	15.52	3,435	0	92
14 María Trinidad Sánchez	4,427	2	1,176	833.47	6.22	869	0	10
15 Monte Cristi	1,339	3	443	377.92	15.72	202	0	14
16 Pedernales	1,527	2	511	1,460.13	5.95	420	0	3
17 Peravia	6,265	18	1,217	616.41	11.04	959	0	44
18 Puerto Plata	9,677	21	2,420	726.24	17.27	1,766	0	114
19 Hermanas Mirabal	2,875	1	639	693.45	15.94	468	0	23
20 Samaná	1,613	27	405	361.09	10.47	212	0	3
21 San Cristóbal	15,982	33	4,216	661.41	15.52	3,319	0	114
22 San Juan	8,155	10	1,967	887.09	15.07	1,487	0	41
23 San Pedro de Macorís	8,189	4	1,579	517.76	6.62	1,289	0	48
24 Sánchez Ramírez	5,443	5	1,720	1,131.74	17.48	1,321	0	19
25 Santiago	46,951	50	12,712	1,216.26	14.00	10,615	0	321
26 Santiago Rodríguez	1,538	16	494	862.64	25.95	410	0	10
27 Valverde	3,675	1	767	434.02	11.01	518	0	32
28 Monseñor Nouel	5,179	5	1,370	786.10	17.67	1,060	0	23
29 Monte Plata	2,098	34	433	226.66	16.45	231	0	25
30 Hato Mayor	1,225	0	302	352.14	19.18	105	0	11
31 San José de Ocoa	1,373	20	468	860.22	11.37	397	0	12
32 Santo Domingo	102,500	68	23,263	800.52	11.45	20,405	0	463
99 No especificado ^e	17,359	-1	5,544	-	0.00	1,263	0	0
Total	488,732	576	113,926	1,090.36	12.52	89,635	0	2,128

^aIncluye casos positivos y negativos a SARS-CoV-2; ^bIncluye casos confirmados y probables; ^cCasos por 100,000 habitantes

^dÚltimas 4 semanas por fecha de toma de muestra; ^ePendientes verificación territorial

Fuente: Sistema Nacional de Vigilancia Epidemiológica (SINAVE)

Figura 2. Defunciones COVID-19 por fecha de ocurrencia. República Dominicana, al 02/10/2020



Las tonalidades de las barras diferencian las semanas entre sí