

ENFERMEDAD POR **CORONAVIRUS 2019**

(COVID-19)

SITUACIÓN EN LA REPÚBLICA DOMINICANA



6,148 MUESTRAS

procesadas en las últimas 24 horas

493,091 muestras en total
 46,775 ↑ muestras por millón de habitantes

12.71% positividad diaria
 12.50% ↓ positividad últimas 4 semanas

4,359 muestras por primera vez
 1,789 muestras subsiguientes



554 CASOS

reportados en las últimas 24 horas

21,980 casos activos

114,480 total acumulados

90,366 recuperados

378,611 descartados



OCUPACIÓN HOSPITALARIA



23% →

camas COVID-19
 778 ocupadas de 3,415



31% ↓

camas UCI
 170 ocupadas de 556

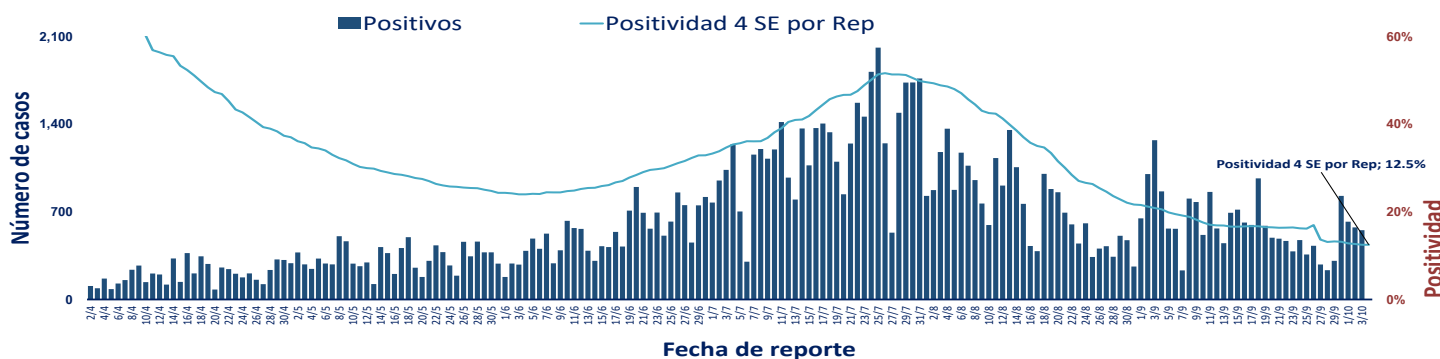


24% ↓

Ventiladores
 103 ocupados de 427

↑ ↓ Indica tendencia

Figura 1. Tendencia de los casos y positividad de COVID-19 en República Dominicana al 02/10/2020



GRUPOS DE RIESGO	403 trabajadores de la salud	263 embarazadas	33.79% Fallecidos con hipertensión como comorbilidad	21.70% Fallecidos con diabetes como comorbilidad
	10,611 menores de 20 años			
6 DEFUNCIONES notificadas en las últimas 24 horas	1 DEFUNCIÓN ocurrida en las últimas 24 horas	2,134 Defunciones en total	204.24 Mortalidad por millón de habitantes	1.86% Letalidad

SITUACIÓN LAS AMERICAS

568,358 defunciones
 (2,921 nuevas)

16,990,036 casos acumulados

123,724 casos nuevos

547.70 Mortalidad por millón de habitantes



SITUACIÓN GLOBAL

1,030,160 defunciones
 (5,485 nuevas)

34,724,785 casos acumulados

328,563 casos nuevos

132.80 Mortalidad por millón de habitantes

Tabla 1. Casos, defunciones y positividad por COVID-19 según provincia de residencia, República Dominicana, al 03/10/2020

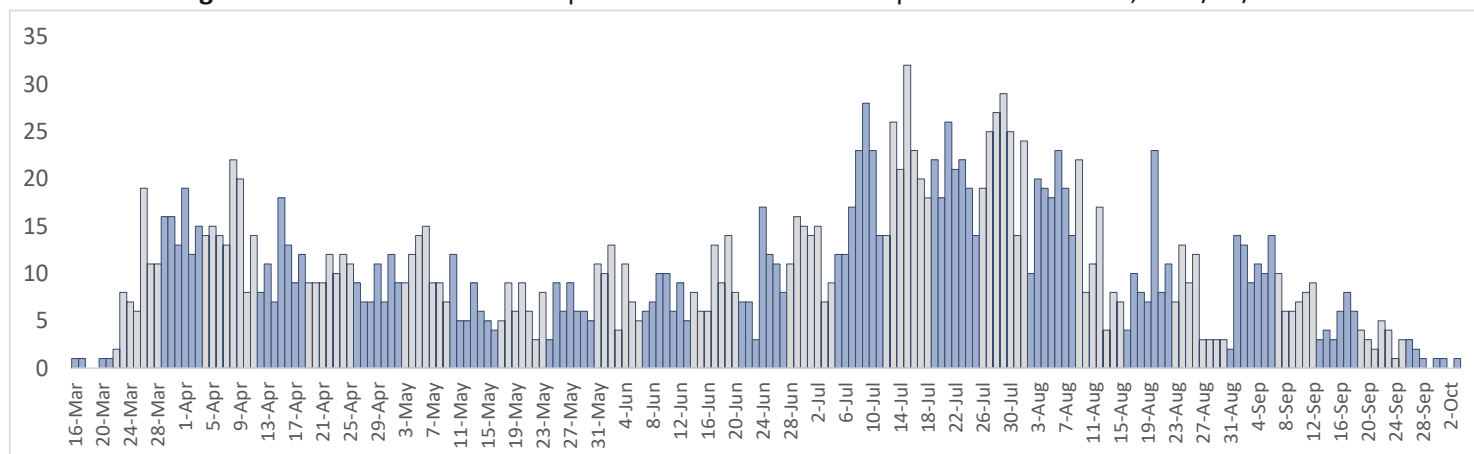
Provincia	Muestras procesadas ^a	Casos (n) ^b					Defunciones (n) ^b	
		Nuevos	Acumulados	Incidencia Acumulada ^c	Positividad (%) ^d	Recuperados	Últimas 24 horas	Acumulados
01 Distrito Nacional	152,181	69	30,959	2,967.74	9.63	26,351	0	364
02 Azua	6,906	4	1,885	848.12	10.70	1,396	0	23
03 Baoruco	2,177	28	710	702.94	19.75	405	0	7
04 Barahona	5,707	45	1,896	1,002.24	28.13	1,177	0	19
05 Dajabón	697	0	253	380.64	20.96	177	0	7
06 Duarte	16,013	1	2,771	927.03	8.17	2,373	0	113
07 Elías Piña	729	0	218	343.84	4.12	155	0	5
08 El Seibo	1,200	1	445	475.90	17.19	232	0	6
09 Espaillat	7,029	53	2,230	929.77	19.79	1,168	0	79
10 Independencia	1,869	2	474	811.31	15.92	268	0	7
11 La Altagracia	18,156	18	4,044	1,144.29	11.52	3,478	0	37
12 La Romana	11,741	55	2,418	887.02	11.27	1,958	0	41
13 La Vega	19,234	14	4,267	1,037.47	15.48	3,473	0	93
14 María Trinidad Sánchez	4,467	4	1,180	836.30	6.68	881	0	10
15 Monte Cristi	1,381	9	452	385.60	16.18	205	0	14
16 Pedernales	1,555	2	513	1,465.84	5.75	421	0	3
17 Peravia	6,310	16	1,233	624.51	11.96	970	0	44
18 Puerto Plata	9,928	65	2,485	745.75	17.73	1,792	0	114
19 Hermanas Mirabal	3,070	10	649	704.30	14.17	482	0	23
20 Samaná	1,634	6	411	366.44	15.59	216	0	3
21 San Cristóbal	16,027	8	4,224	662.66	15.91	3,332	1	115
22 San Juan	8,288	12	1,979	892.50	13.51	1,499	0	41
23 San Pedro de Macoris	8,261	2	1,581	518.42	6.59	1,297	0	48
24 Sánchez Ramírez	5,473	5	1,725	1,135.03	17.15	1,330	0	19
25 Santiago	47,434	53	12,765	1,221.33	13.71	10,765	0	321
26 Santiago Rodríguez	1,538	0	494	862.64	27.17	412	0	10
27 Valverde	3,697	2	769	435.15	10.90	521	0	32
28 Monseñor Nouel	5,227	10	1,380	791.84	17.64	1,066	0	24
29 Monte Plata	2,164	9	442	231.37	16.87	247	0	25
30 Hato Mayor	1,226	0	302	352.14	19.03	107	0	11
31 San José de Ocoa	1,428	1	469	862.05	13.98	397	0	12
32 Santo Domingo	102,986	50	23,313	802.24	11.34	20,552	0	464
99 No especificado ^e	17,358	0	5,544	-	0.00	1,263	0	0
Total	493,091	554	114,480	1,095.66	12.50	90,366	1	2,134

^aIncluye casos positivos y negativos a SARS-CoV-2; ^bIncluye casos confirmados y probables; ^cCasos por 100,000 habitantes

^dÚltimas 4 semanas por fecha de toma de muestra; ^ePendientes verificación territorial

Fuente: Sistema Nacional de Vigilancia Epidemiológica (SINAVE)

Figura 2. Defunciones COVID-19 por fecha de ocurrencia. República Dominicana, al 03/10/2020



Las tonalidades de las barras diferencian las semanas entre sí