

ENFERMEDAD POR  
**CORONAVIRUS 2019**  
 (COVID-19)

SITUACIÓN EN LA REPÚBLICA DOMINICANA



**4,850 MUESTRAS**

procesadas en las últimas 24 horas

**506,418** muestras en total  
**48,468** ↑ muestras por millón de habitantes

**19.37%** positividad diaria  
**13.83%** ↑ positividad últimas 4 semanas

**3,738** muestras por primera vez  
**1,112** muestras subsiguientes



**724 CASOS**

reportados en las últimas 24 horas

**22,142** casos activos

**116,872** total acumulados

**92,567** recuperados

**389,546** descartados



**OCUPACIÓN HOSPITALARIA**



**21%** ↑

camas COVID-19  
 722 ocupadas de 3,392



**35%** ↓

camas UCI  
 188 ocupadas de 531

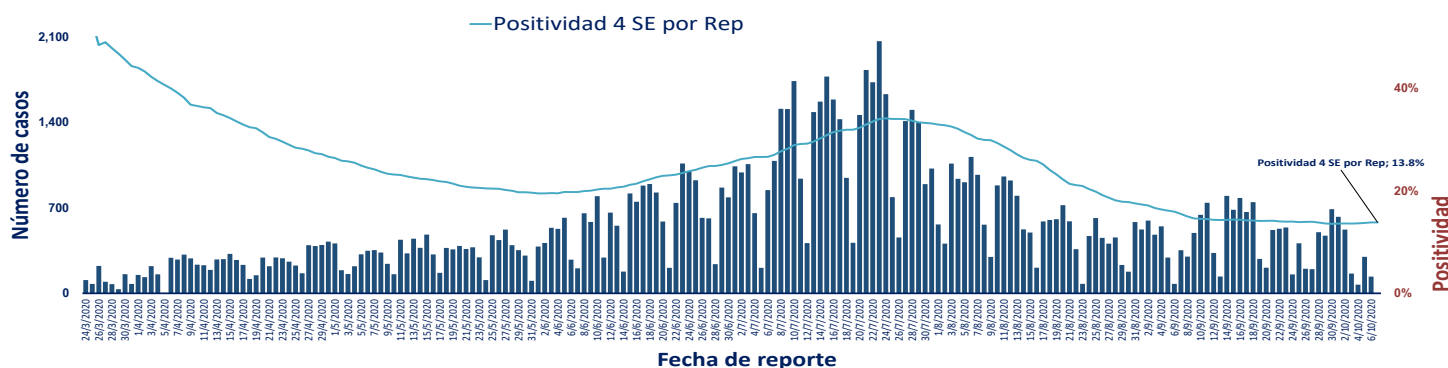


**23%** ↓

Ventiladores  
 98 ocupados de 425

↑ ↓ Indica tendencia

Figura 1. Tendencia de los casos y positividad de COVID-19 en República Dominicana al 07/10/2020



GRUPOS DE RIESGO	403 / 3.9 TL	263 / 6.0 TL	10,900 / 0.28 TL	33.43%	21.50%
trabajadores de la salud	embarazadas	menores de 20 años	Fallecidos con hipertensión como comorbilidad	Fallecidos con diabetes como comorbilidad	
TL: Tasa de letalidad					
<b>4 DEFUNCIONES</b>	<b>1 DEFUNCIÓN</b>	<b>2,163</b>	<b>207.02</b>	<b>1.85%</b>	
notificadas en las últimas 24 horas	ocurrida en las últimas 24 horas	Defunciones en total	Mortalidad por millón de habitantes	Letalidad	

SITUACIÓN LAS AMERICAS

**576,907** defunciones  
 (6,161 nuevas)

**17,385,470** casos acumulados

**208,765** casos nuevos

**550.93** Mortalidad por millón de habitantes



SITUACIÓN GLOBAL

**1,048,731** defunciones  
 (9,375 nuevas)

**35,897,739** casos acumulados

**550,335** casos nuevos

**135.20** Mortalidad por millón de habitantes

**Tabla 1.** Casos, defunciones y positividad por COVID-19 según provincia de residencia, República Dominicana, al 07/10/2020

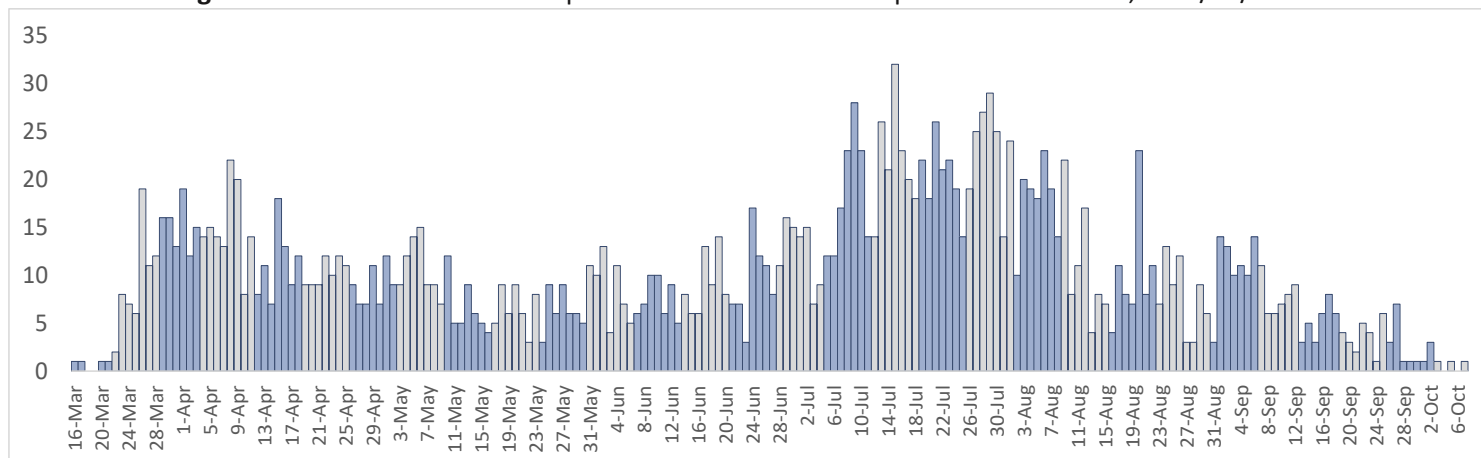
Provincia	Muestras procesadas <sup>a</sup>	Casos (n) <sup>b</sup>					Defunciones (n) <sup>b</sup>	
		Nuevos	Acumulados	Incidencia Acumulada <sup>c</sup>	Positividad (%) <sup>d</sup>	Recuperados	Últimas 24 horas	Acumulados
01 Distrito Nacional	154,383	-114	31,000	2,971.67	10.32	26,581	0	365
02 Azua	7,128	28	1,924	865.67	14.22	1,405	0	23
03 Baoruco	2,307	-1	731	723.73	18.47	446	0	7
04 Barahona	5,971	14	1,935	1,022.85	25.64	1,289	0	20
05 Dajabón	759	6	261	392.68	18.24	195	0	7
06 Duarte	16,319	61	2,877	962.49	10.71	2,472	0	115
07 Elías Piña	823	-1	222	350.15	4.66	155	0	5
08 El Seibo	1,273	-1	502	536.85	29.29	237	0	6
09 Espaillat	7,664	69	2,374	989.81	19.52	1,223	0	83
10 Independencia	2,271	13	546	934.55	16.32	300	0	9
11 La Altagracia	19,079	34	4,340	1,228.05	15.53	3,591	0	40
12 La Romana	12,613	344	2,815	1,032.66	11.25	2,337	0	43
13 La Vega	19,609	-29	4,293	1,043.79	15.68	3,541	0	97
14 María Trinidad Sánchez	4,486	-31	1,152	816.46	7.72	862	0	10
15 Monte Cristi	1,527	1	478	407.78	17.25	214	0	14
16 Pedernales	1,811	10	532	1,520.13	6.53	444	0	3
17 Peravia	6,425	-7	1,234	625.02	11.84	998	0	43
18 Puerto Plata	10,339	73	2,605	781.76	21.26	1,838	1	116
19 Hermanas Mirabal	3,227	26	719	780.27	17.00	498	0	22
20 Samaná	1,733	11	423	377.14	15.51	222	0	3
21 San Cristóbal	16,379	12	4,309	676.00	16.79	3,393	0	113
22 San Juan	8,622	15	2,078	937.15	16.60	1,523	0	42
23 San Pedro de Macorís	8,487	-36	1,591	521.70	7.70	1,272	0	47
24 Sánchez Ramírez	5,666	-11	1,746	1,148.85	19.23	1,375	0	19
25 Santiago	48,647	75	12,956	1,239.61	15.07	11,061	0	326
26 Santiago Rodríguez	1,676	14	550	960.43	31.92	410	0	11
27 Valverde	4,094	-5	802	453.83	11.24	538	0	31
28 Monseñor Nouel	5,658	32	1,440	826.27	17.63	1,104	0	23
29 Monte Plata	2,405	7	472	247.08	14.79	265	0	25
30 Hato Mayor	1,521	9	356	415.10	17.88	130	0	11
31 San José de Ocoa	1,459	-2	476	874.92	17.55	400	0	12
32 Santo Domingo	104,747	147	23,638	813.42	12.13	20,997	0	472
99 No especificado <sup>e</sup>	17,310	-39	5,495	-	14.33	1,251	0	0
<b>Total</b>	<b>506,418</b>	<b>724</b>	<b>116,872</b>	<b>1,118.55</b>	<b>13.83</b>	<b>92,567</b>	<b>1</b>	<b>2,163</b>

<sup>a</sup>Incluye casos positivos y negativos a SARS-CoV-2; <sup>b</sup>Incluye casos confirmados y probables; <sup>c</sup>Casos por 100,000 habitantes

<sup>d</sup>Últimas 4 semanas por fecha de toma de muestra de laboratorio; <sup>e</sup>Pendientes verificación territorial

Fuente: Sistema Nacional de Vigilancia Epidemiológica (SINAVE)

**Figura 2.** Defunciones COVID-19 por fecha de ocurrencia. República Dominicana, al 07/10/2020



Las tonalidades de las barras diferencian las semanas entre sí