

ENFERMEDAD POR
CORONAVIRUS 2019
 (COVID-19)

SITUACIÓN EN LA REPÚBLICA DOMINICANA



5,951 MUESTRAS

procesadas en las últimas 24 horas

510,984 muestras en total
48,905 ↑ muestras por millón de habitantes

12.81% positividad diaria
13.75% ↓ positividad últimas 4 semanas

4,566 muestras por primera vez
1,385 muestras subsiguientes



585 CASOS

reportados en las últimas 24 horas

22,231 casos activos

117,457 total acumulados

93,061 recuperados

393,527 descartados



OCUPACIÓN HOSPITALARIA



22% ↑

camas COVID-19
 734 ocupadas de 3,398



33% ↓

camas UCI
 176 ocupadas de 533

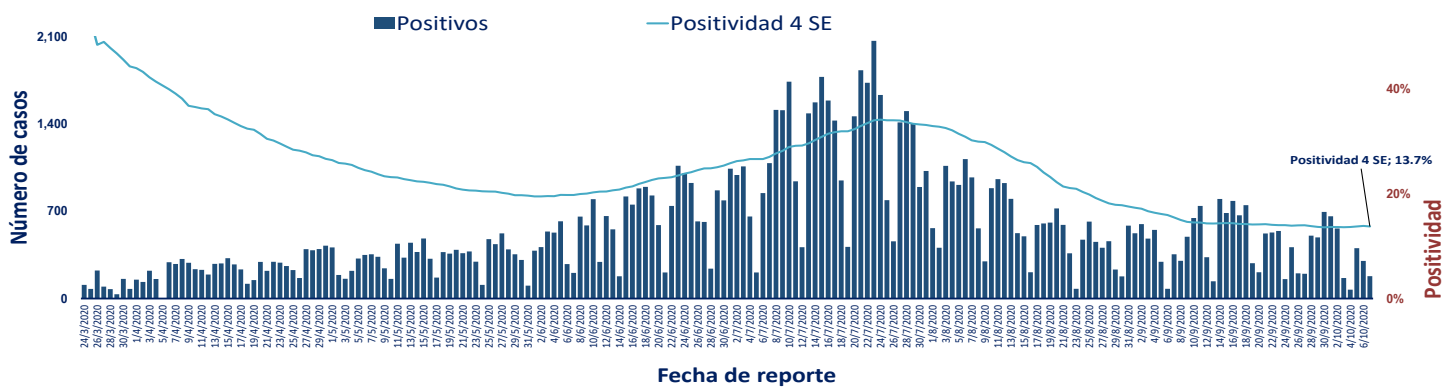


23% ↓

Ventiladores
 96 ocupados de 424

↑ ↓ Indica tendencia

Figura 1. Tendencia de los casos y positividad de COVID-19 en República Dominicana al 08/10/2020



GRUPOS DE RIESGO	403 / 3.9 TL	263 / 6.0 TL	10,962 / 0.28 TL	33.49%	21.48%
trabajadores de la salud	embarazadas	menores de 20 años	Fallecidos con hipertensión como comorbilidad	Fallecidos con diabetes como comorbilidad	
TL: Tasa de letalidad					
2 DEFUNCIONES notificadas en las últimas 24 horas	2 DEFUNCIÓN ocurrida en las últimas 24 horas	2,165 Defunciones en total	207.21 Mortalidad por millón de habitantes	1.84% Letalidad	

SITUACIÓN LAS AMERICAS

580,189 defunciones
 (3,282 nuevas)

17,512,753 casos acumulados

127,283 casos nuevos

559.10 Mortalidad por millón de habitantes



SITUACIÓN GLOBAL

1,054,868 defunciones
 (6,137 nuevas)

36,237,403 casos acumulados

339,664 casos nuevos

135.99 Mortalidad por millón de habitantes

Tabla 1. Casos, defunciones y positividad por COVID-19 según provincia de residencia, República Dominicana, al 08/10/2020

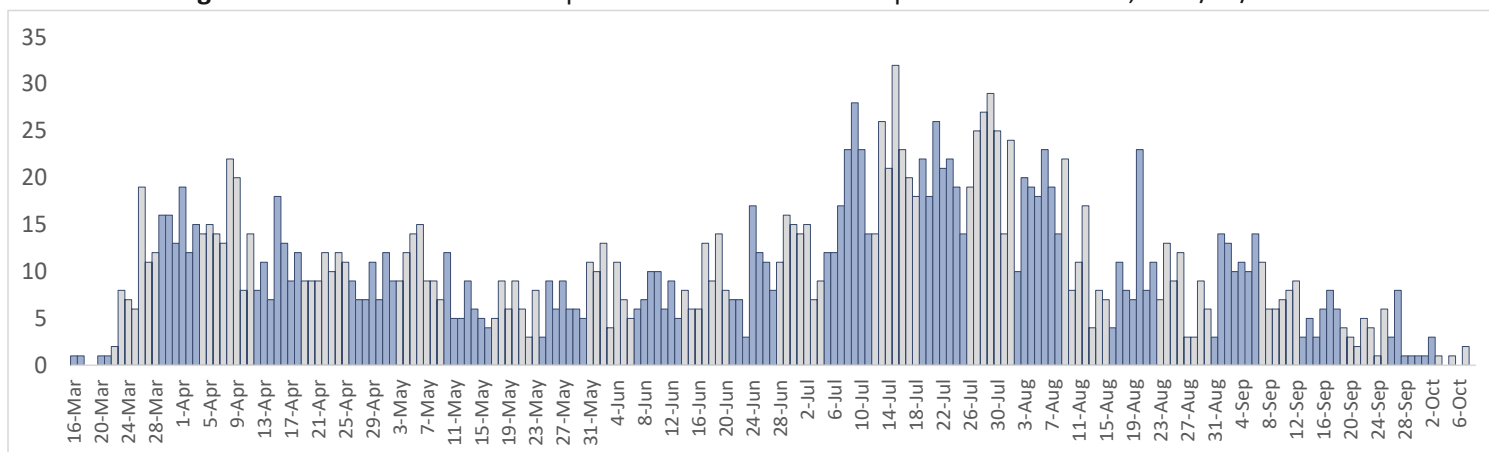
Provincia	Muestras procesadas ^a	Casos (n) ^b					Defunciones (n) ^b	
		Nuevos	Acumulados	Incidencia Acumulada ^c	Positividad (%) ^d	Recuperados	Últimas 24 horas	Acumulados
01 Distrito Nacional	155,882	140	31,140	2,985.09	10.22	26,695	0	365
02 Azua	7,157	1	1,925	866.12	14.39	1,411	0	23
03 Baoruco	2,396	11	742	734.62	18.12	446	0	7
04 Barahona	5,985	1	1,936	1,023.38	25.10	1,321	0	20
05 Dajabón	779	2	263	395.69	16.93	195	0	7
06 Duarte	16,353	6	2,883	964.49	11.07	2,479	0	115
07 Elías Piña	825	0	222	350.15	4.74	156	0	5
08 El Seibo	1,277	0	502	536.85	29.21	242	0	6
09 Espaillat	7,731	26	2,400	1,000.65	20.00	1,226	0	83
10 Independencia	2,319	1	547	936.26	15.93	305	0	9
11 La Altagracia	19,166	4	4,344	1,229.18	15.44	3,625	0	40
12 La Romana	12,839	25	2,840	1,041.83	11.18	2,347	0	43
13 La Vega	19,739	24	4,317	1,049.62	15.82	3,563	0	98
14 María Trinidad Sánchez	4,487	0	1,152	816.46	7.88	866	0	10
15 Monte Cristi	1,528	1	479	408.63	16.88	214	0	14
16 Pedernales	1,813	0	532	1,520.13	6.38	444	0	3
17 Peravia	6,485	0	1,234	625.02	11.32	1,007	0	43
18 Puerto Plata	10,719	80	2,685	805.77	20.55	1,855	2	117
19 Hermanas Mirabal	3,335	15	734	796.54	16.31	498	0	22
20 Samaná	1,740	1	424	378.03	15.50	222	0	3
21 San Cristóbal	16,490	31	4,340	680.86	17.35	3,413	0	113
22 San Juan	8,682	7	2,085	940.31	16.62	1,533	0	42
23 San Pedro de Macorís	8,542	1	1,592	522.03	7.32	1,278	0	47
24 Sánchez Ramírez	5,671	3	1,749	1,150.82	19.38	1,377	0	19
25 Santiago	48,941	43	12,999	1,243.72	14.71	11,126	0	326
26 Santiago Rodríguez	1,678	0	550	960.43	31.79	410	0	11
27 Valverde	4,319	29	831	470.24	11.34	556	0	31
28 Monseñor Nouel	5,715	19	1,459	837.17	18.19	1,110	0	23
29 Monte Plata	2,413	0	472	247.08	14.39	265	0	25
30 Hato Mayor	1,705	34	390	454.75	17.99	130	0	11
31 San José de Ocoa	1,459	0	476	874.92	16.95	400	0	12
32 Santo Domingo	105,512	86	23,724	816.38	12.13	21,096	0	472
99 No especificado ^e	17,302	-6	5,489	-	14.24	1,250	0	0
Total	510,984	585	117,457	1,124.15	13.75	93,061	2	2,165

^aIncluye casos positivos y negativos a SARS-CoV-2; ^bIncluye casos confirmados y probables; ^cCasos por 100,000 habitantes

^dÚltimas 4 semanas por fecha de toma de muestra de laboratorio; ^ePendientes verificación territorial

Fuente: Sistema Nacional de Vigilancia Epidemiológica (SINAVE)

Figura 2. Defunciones COVID-19 por fecha de ocurrencia. República Dominicana, al 08/10/2020



Las tonalidades de las barras diferencian las semanas entre sí