

ENFERMEDAD POR
CORONAVIRUS 2019
 (COVID-19)

SITUACIÓN EN LA REPÚBLICA DOMINICANA



6,739 MUESTRAS

procesadas en las últimas 24 horas

528,987 muestras en total
 50,628 ↑ muestras por millón de habitantes

12.22% positividad diaria
 12.99% ↓ positividad últimas 4 semanas

5,350 muestras por primera vez
 1,389 muestras subsiguientes



654 CASOS

reportados en las últimas 24 horas

22,016 casos activos

119,662 total acumulados

95,460 recuperados

409,325 descartados



OCUPACIÓN HOSPITALARIA



19% ↓

camas COVID-19
 651 ocupadas de 3,350



29% ↓

camas UCI
 153 ocupadas de 525

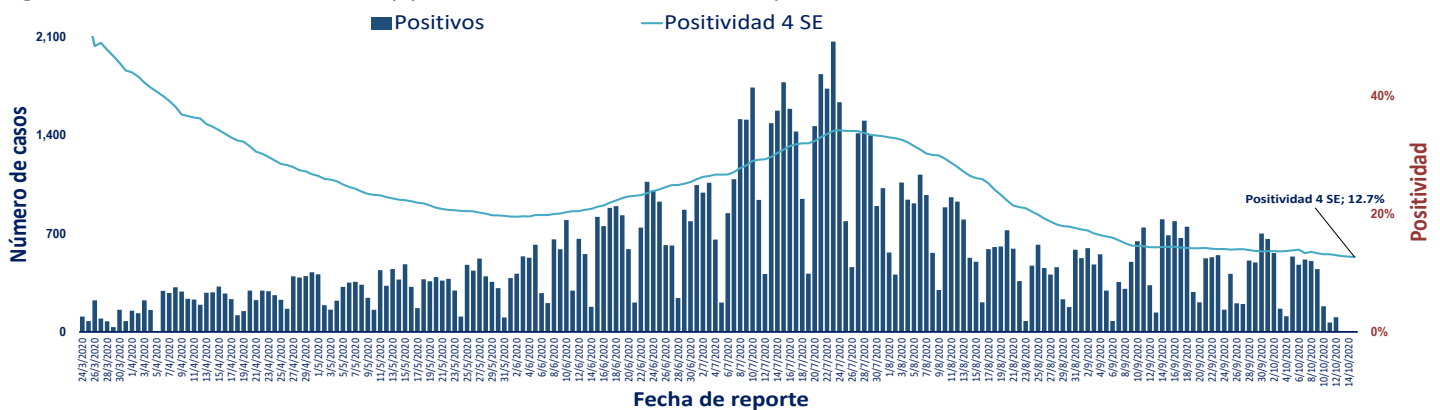


20% ↓

Ventiladores
 84 ocupados de 419

↑ ↓ Indica tendencia

Figura 1. Tendencia de los casos y positividad de COVID-19 en República Dominicana al 13/10/2020



	GRUPOS DE RIESGO	403 / 3.9 TL	263 / 6.0 TL	11,207 / 0.27 TL	673 Def. / 4.4 TL	33.30%	21.36%
		trabajadores de la salud	embarazadas	menores de 20 años	mayores de 65 años	Fallecidos con hipertensión como comorbilidad	Fallecidos con diabetes como comorbilidad
		TL: Tasa de letalidad					
	3 DEFUNCIONES	1 DEFUNCIÓN	2,186	209.22	1.83%		
	notificadas en las últimas 24 horas	ocurrida en las últimas 24 horas	Defunciones en total	Mortalidad por millón de habitantes	Letalidad		

SITUACIÓN LAS AMERICAS

593,984 defunciones
 (1,423 nuevas)

18,004,043 casos acumulados

86,341 casos nuevos

572.39 Mortalidad por millón de habitantes



SITUACIÓN GLOBAL

1,081,868 defunciones
 (4,069 nuevas)

37,888,384 casos acumulados

286,536 casos nuevos

139.47 Mortalidad por millón de habitantes

Tabla 1. Casos, defunciones y positividad por COVID-19 según provincia de residencia, República Dominicana, al 13/10/2020

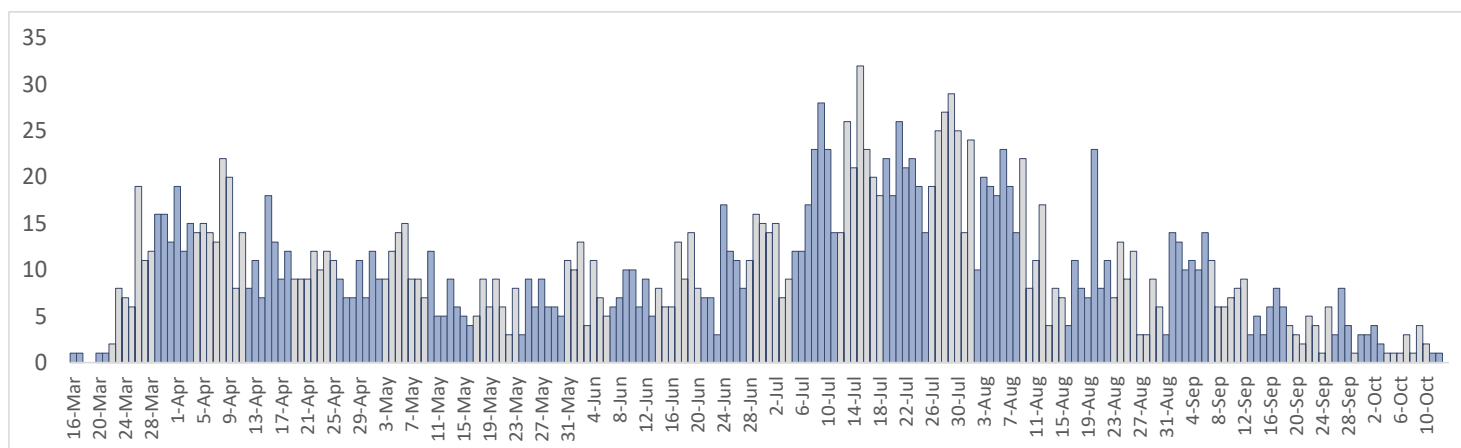
Provincia	Muestras procesadas ^a	Casos (n) ^b					Defunciones (n) ^b	
		Nuevos	Acumulados	Incidencia Acumulada ^c	Positividad (%) ^d	Recuperados	Últimas 24 horas	Acumulados
01 Distrito	157,102	141	31,485	3,018.16	9.90	27,127	0	370
02 Azua	7,465	1	1,976	889.06	15.11	1,427	0	24
03 Baoruco	2,560	8	765	757.39	18.45	486	0	7
04 Barahona	6,217	10	1,960	1,036.07	19.60	1,366	1	22
05 Dajabón	804	0	273	410.73	18.90	202	0	7
06 Duarte	17,232	8	2,938	982.89	11.64	2,532	0	116
07 Elías Pié	1,056	0	229	361.19	3.61	157	0	5
08 El Seibo	1,383	4	523	559.31	27.72	253	0	6
09 España	8,553	13	2,488	1,037.34	17.35	1,288	0	85
10 Independencia	2,833	24	600	1,026.98	14.27	375	0	9
11 La Altagracia	20,357	12	4,457	1,261.16	13.83	3,706	0	40
12 La Romana	16,825	14	2,964	1,087.32	7.94	2,483	0	46
13 La Vega	20,082	42	4,409	1,071.99	14.79	3,653	0	100
14 María Teresa	4,546	2	1,154	817.88	6.03	870	0	10
15 Monte Cristi	1,614	0	482	411.19	13.24	226	0	14
16 Pedernales	1,833	0	545	1,557.28	6.95	445	0	3
17 Peravia	6,539	2	1,239	627.55	10.79	1,035	0	43
18 Puerto Rico	11,345	42	2,809	842.98	19.65	1,956	0	121
19 Hermanas Mirabal	3,764	19	798	866.00	16.20	544	0	22
20 Samaná	1,841	1	430	383.38	15.70	227	0	3
21 San Cristóbal	16,850	26	4,409	691.68	17.27	3,491	0	114
22 San Juan	8,773	0	2,094	944.37	16.30	1,567	0	42
23 San Pedro de Macoris	8,501	22	1,630	534.49	8.99	1,286	0	47
24 Sánchez	5,784	1	1,771	1,165.30	16.65	1,427	0	19
25 Santiago	50,619	40	13,287	1,271.28	13.35	11,374	0	324
26 Santiago Rodríguez	1,773	1	571	997.10	30.12	417	0	12
27 Valverde	4,556	13	846	478.72	9.80	636	0	31
28 Monseñor Nouze	5,807	6	1,477	847.50	16.65	1,162	0	23
29 Monte Plata	2,458	1	476	249.17	16.17	322	0	26
30 Hato Mayor	1,841	21	413	481.57	17.69	169	0	11
31 San José de Ocoa	1,648	1	508	933.74	16.91	403	0	12
32 Santo Domingo	109,254	184	24,208	833.03	12.02	21,599	0	472
99 No especificada	17,172	-5	5,448	-	14.71	1,249	0	0
Total	528,987	654	119,662	1,145.26	12.99	95,460	1	2,186

^aIncluye casos positivos y negativos a SARS-CoV-2; ^bIncluye casos confirmados y probables; ^cCasos por 100,000 habitantes

^dÚltimas 4 semanas por fecha de toma de muestra de laboratorio; ^ePendientes verificación territorial

Fuente: Sistema Nacional de Vigilancia Epidemiológica (SINAVE)

Figura 2. Defunciones COVID-19 por fecha de ocurrencia. República Dominicana, al 13/10/2020



Las tonalidades de las barras diferencian las semanas entre sí