

ENFERMEDAD POR
CORONAVIRUS 2019
 (COVID-19)

SITUACIÓN EN LA REPÚBLICA DOMINICANA



6,586 MUESTRAS
 procesadas en las
 últimas 24 horas

563,639
 muestras en
 total

12.36%
 positividad
 diaria

5,131
 muestras por
 primera vez

53,453 ↑
 muestras por
 millón de habitantes

12.11% ↓
 positividad últimas
 4 semanas

1,455
 muestras
 subsiguientes



634 CASOS
 reportados en las
 últimas 24 horas

19,445
 casos activos

124,018
 total acumulados

102,353
 recuperados

439,621
 Descartados



OCUPACIÓN HOSPITALARIA

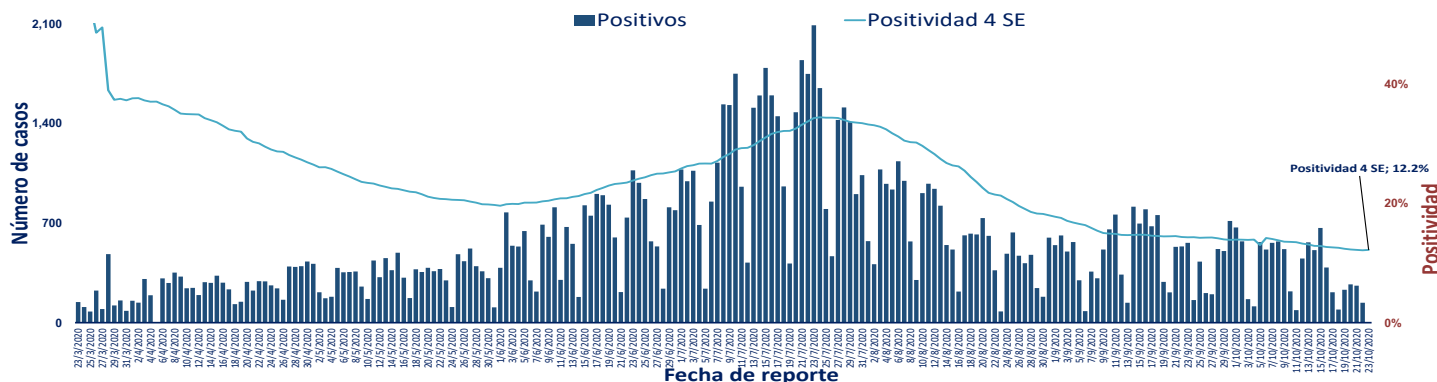
20% ↓
 camas COVID-19
 662 ocupadas de 3,325



33% ↑
 camas UCI
 172 ocupadas de 523

20% ↑
 Ventiladores
 82 ocupados de 420

↑ ↓ Indica tendencia

Figura 1. Tendencia de los casos y positividad de COVID-19 en República Dominicana al 23/10/2020



 GRUPOS DE RIESGO	403 / 3.9 TL trabajadores de la salud	263 / 6.9 TL embarazadas	11,657 / 0.27 TL menores de 20 años	691 Def. / 4.5 TL mayores de 65 años	32.88% Fallecidos con hipertensión como comorbilidad	21.08% Fallecidos con diabetes como comorbilidad
	TL: Tasa de letalidad					
 6 DEFUNCIONES notificadas en las últimas 24 horas	1 DEFUNCIÓN ocurrida en las últimas 24 horas	2,220 Defunciones en total	212.47 Mortalidad por millón de habitantes	1.79% Letalidad		

SITUACIÓN LAS AMERICAS

616,339
defunciones
 (-,161 nuevas)

19,317,767
 casos acumulados

143,313
 casos nuevos

593.93
 Mortalidad por millón de habitantes



SITUACIÓN GLOBAL

1,139,372
defunciones
 (13,021 nuevas)

41,809,078
 casos acumulados

238,195
 casos nuevos

146.88
 Mortalidad por millón de habitantes

Tabla 1. Casos, defunciones y positividad por COVID-19 según provincia de residencia, República Dominicana, al 23/10/2020

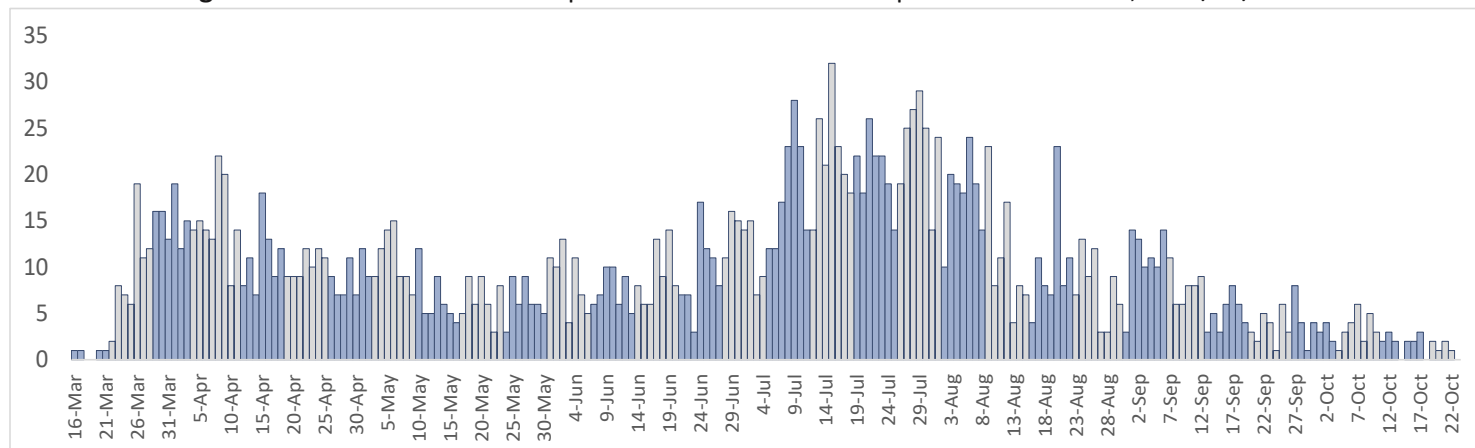
Provincia	Muestras procesadas ^a	Casos (n) ^b					Defunciones (n) ^b	
		Nuevos	Acumulados	Incidencia Acumulada ^c	Positividad (%) ^d	Recuperados	Últimas 24 horas	Acumulados
01 Distrito Nacional	168,635	153	32,491	3,114.59	8.19	28,437	0	374
02 Azua	7,875	5	2,009	903.91	14.61	1,580	0	24
03 Baoruco	3,005	0	853	844.51	18.01	612	0	7
04 Barahona	6,508	16	1,990	1,051.92	14.01	1,532	0	22
05 Dajabón	1,014	0	337	507.02	24.86	247	0	7
06 Duarte	18,264	20	3,057	1,022.71	11.82	2,670	0	116
07 Elías Piña	1,066	1	230	362.76	3.51	174	0	5
08 El Seibo	1,417	0	536	573.21	40.68	333	0	6
09 Espaillat	9,279	19	2,591	1,080.28	15.35	1,520	0	86
10 Independencia	3,355	1	662	1,133.10	13.04	540	0	9
11 La Altagracia	22,169	39	4,698	1,329.35	14.58	4,169	0	40
12 La Romana	17,823	11	3,126	1,146.75	11.10	2,695	0	46
13 La Vega	21,338	35	4,607	1,120.13	12.99	3,865	0	105
14 María Trinidad Sánchez	4,734	1	1,176	833.47	6.77	892	0	11
15 Monte Cristi	1,943	63	557	475.17	17.66	252	0	15
16 Pedernales	1,979	1	550	1,571.56	7.87	508	0	3
17 Peravia	6,875	1	1,289	652.88	9.52	1,098	0	44
18 Puerto Plata	12,724	22	3,068	920.71	19.54	2,366	1	126
19 Hermanas Mirabal	4,209	1	894	970.18	20.95	732	0	22
20 Samaná	1,981	0	444	395.86	14.73	300	0	3
21 San Cristóbal	17,655	7	4,555	714.59	16.66	3,701	0	116
22 San Juan	9,461	5	2,182	984.05	14.82	1,763	0	42
23 San Pedro de Macorís	9,182	3	1,682	551.54	8.58	1,346	0	47
24 Sánchez Ramírez	6,165	13	1,859	1,223.20	17.13	1,522	0	19
25 Santiago	53,597	61	13,707	1,311.46	13.08	12,079	0	331
26 Santiago Rodríguez	1,881	0	598	1,044.25	31.57	450	0	11
27 Valverde	4,683	0	876	495.70	10.79	733	0	31
28 Monseñor Nouel	6,181	9	1,521	872.74	14.61	1,298	0	26
29 Monte Plata	2,707	43	543	284.24	17.03	399	0	26
30 Hato Mayor	1,977	3	443	516.55	18.53	301	0	11
31 San José de Ocoa	1,775	0	516	948.44	14.74	468	0	12
32 Santo Domingo	115,040	103	24,939	858.19	10.90	22,526	0	477
99 No especificado ^e	17,142	-2	5,432	-	4.55	1,245	0	0
Total	563,639	634	124,018	1,186.95	12.11	102,353	1	2,220

^aIncluye casos positivos y negativos a SARS-CoV-2; ^bIncluye casos confirmados y probables; ^cCasos por 100,000 habitantes

^dÚltimas 4 semanas por fecha de toma de muestra de laboratorio; ^ePendientes verificación territorial

Fuente: Sistema Nacional de Vigilancia Epidemiológica (SINAVE)

Figura 2. Defunciones COVID-19 por fecha de ocurrencia. República Dominicana, al 23/10/2020



Las tonalidades de las barras diferencian las semanas entre sí