

ENFERMEDAD POR  
**CORONAVIRUS 2019**  
(COVID-19)

SITUACIÓN EN LA REPÚBLICA DOMINICANA



**5,466 MUESTRAS**

procesadas en las  
últimas 24 horas

**567,976**  
muestras en  
total **543,360** ↑  
muestras por  
millón de habitantes

**11.74%**  
positividad  
diaria **12.12%** ↓  
positividad últimas  
4 semanas

**4,337**  
muestras por  
primera vez **1,129**  
muestras  
subsecuentes



**509 CASOS**

reportados en las  
últimas 24 horas

**19,653**  
casos activos

**124,527**  
total acumulados

**102,651**  
recuperados

**443,449**  
Descartados

↑ ↓ Indica tendencia



**OCUPACIÓN HOSPI-  
TALARIA**



**19%** ↓

camas COVID-19  
644 ocupadas de 3,348



**34%** ↑

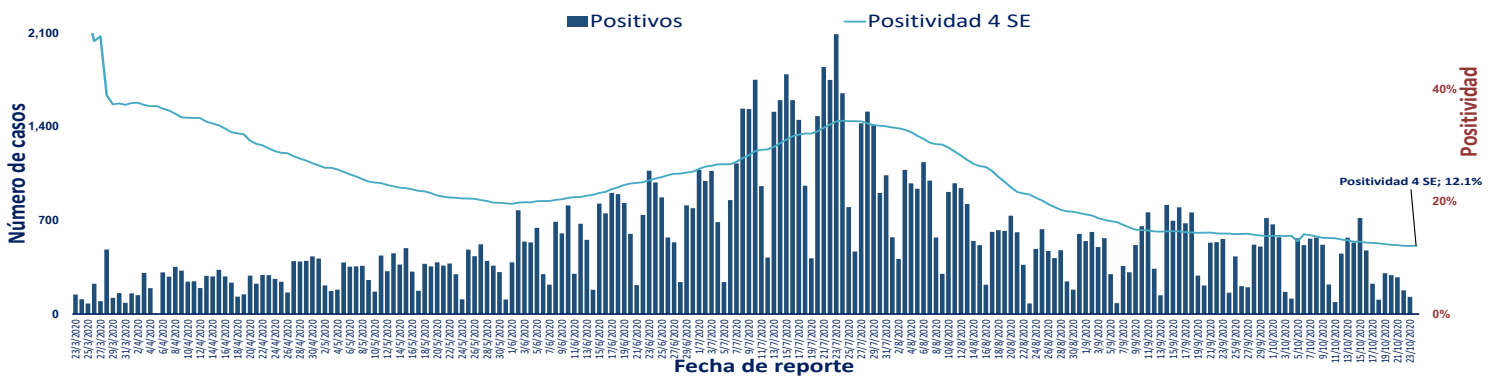
camas UCI  
178 ocupadas de 522



**20%** →

Ventiladores  
82 ocupados de 419

Figura 1. Tendencia de los casos y positividad de COVID-19 en República Dominicana al 24/10/2020



	<b>GRUPOS DE RIESGO</b>	403 / 3.9 TL	263 / 6.9 TL	11,729 / 0.26 TL	691 Def. / 4.5 TL	32.84%	21.05%
	trabajadores de la salud	embarazadas	menores de 20 años	mayores de 65 años	Fallecidos con hipertensión como comorbilidad	Fallecidos con diabetes como comorbilidad	
		TL: Tasa de letalidad					
	<b>3 DEFUNCIONES</b> notificadas en las últimas 24 horas	<b>0 DEFUNCIÓN</b> ocurrida en las últimas 24 horas	<b>2,223</b> Defunciones en total	<b>212.76</b> Mortalidad por millón de habitantes	<b>1.79%</b> Letalidad		

SITUACIÓN  
LAS AMERICAS

**616,339**  
defunciones  
(2,839 nuevas)

**19,317,767**  
casos acumulados

**143,313**  
casos nuevos

**593.93**  
Mortalidad por millón de  
habitantes



SITUACIÓN  
GLOBAL

**1,141,567**  
defunciones  
(2,195 nuevas)

**42,055,863**  
casos acumulados

**246,785**  
casos nuevos

**147.16**  
Mortalidad por millón de  
habitantes

**Tabla 1.** Casos, defunciones y positividad por COVID-19 según provincia de residencia, República Dominicana, al 24/10/2020

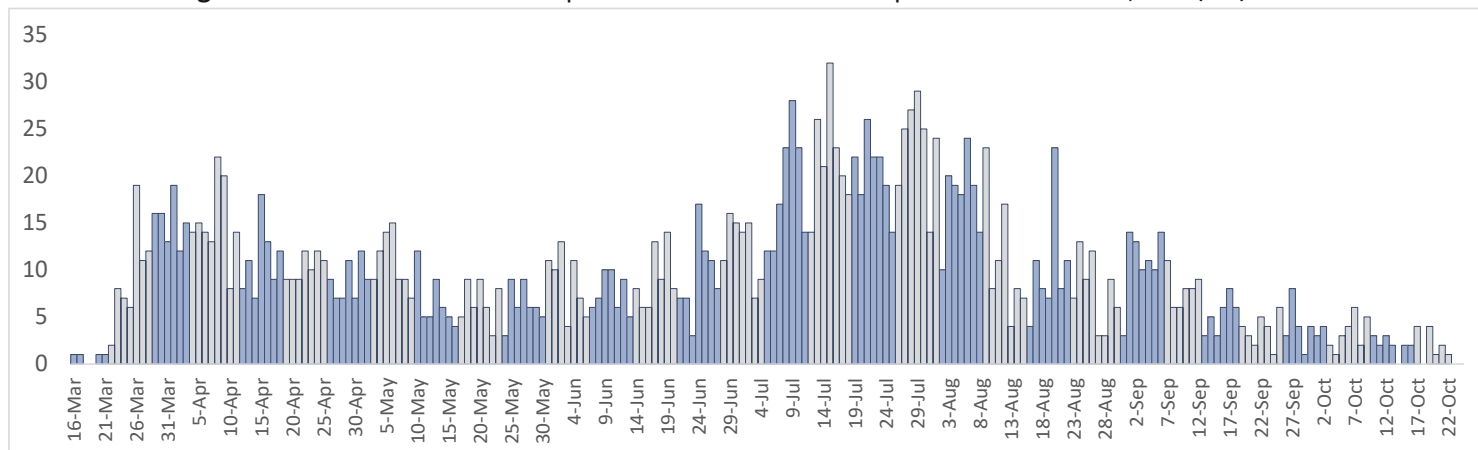
Provincia	Muestras procesadas <sup>a</sup>	Casos (n) <sup>b</sup>					Defunciones (n) <sup>b</sup>	
		Nuevos	Acumulados	Incidencia Acumulada <sup>c</sup>	Positividad (%) <sup>d</sup>	Recuperados	Últimas 24 horas	Acumulados
01 Distrito Nacional	169,767	78	32,569	3,122.07	8.16	28,500	0	374
02 Azua	7,904	2	2,011	904.81	14.75	1,582	0	24
03 Baoruco	3,106	39	892	883.12	18.25	612	0	7
04 Barahona	6,515	0	1,990	1,051.92	13.97	1,536	0	22
05 Dajabón	1,051	26	363	546.14	29.41	247	0	7
06 Duarte	18,503	19	3,076	1,029.06	11.73	2,684	0	116
07 Elías Piña	1,066	0	230	362.76	3.52	174	0	5
08 El Seibo	1,445	3	539	576.42	36.30	334	0	6
09 Espaillat	9,310	2	2,593	1,081.11	15.19	1,525	0	86
10 Independencia	3,381	0	662	1,133.10	13.30	545	0	9
11 La Altagracia	22,209	0	4,698	1,329.35	14.58	4,179	0	40
12 La Romana	18,230	21	3,147	1,154.45	10.94	2,696	0	46
13 La Vega	21,500	15	4,622	1,123.78	13.09	3,881	0	105
14 María Trinidad Sánchez	4,742	1	1,177	834.18	6.96	895	0	11
15 Monte Cristi	1,986	24	581	495.64	20.30	254	0	15
16 Pedernales	1,979	0	550	1,571.56	7.97	508	0	3
17 Peravia	6,978	5	1,294	655.41	9.17	1,106	0	44
18 Puerto Plata	12,944	37	3,105	931.81	19.33	2,391	0	128
19 Hermanas Mirabal	4,286	7	901	977.77	18.40	745	0	22
20 Samaná	2,141	41	485	432.42	16.93	303	0	3
21 San Cristóbal	17,737	21	4,576	717.88	17.07	3,705	0	116
22 San Juan	9,505	25	2,207	995.33	16.27	1,769	0	42
23 San Pedro de Macorís	9,241	4	1,686	552.85	8.63	1,350	0	47
24 Sánchez Ramírez	6,171	3	1,862	1,225.18	16.15	1,524	0	19
25 Santiago	54,138	45	13,752	1,315.77	12.81	12,131	0	332
26 Santiago Rodríguez	1,906	6	604	1,054.73	31.26	454	0	11
27 Valverde	4,687	1	877	496.27	10.90	734	0	31
28 Monseñor Nouel	6,293	22	1,543	885.37	14.62	1,306	0	26
29 Monte Plata	2,714	1	544	284.77	17.03	400	0	26
30 Hato Mayor	1,982	1	444	517.71	18.60	301	0	11
31 San José de Ocoa	1,790	2	518	952.12	13.85	468	0	12
32 Santo Domingo	115,622	56	24,995	860.12	10.96	22,567	0	477
99 No especificado <sup>e</sup>	17,147	2	5,434	-	7.55	1,245	0	0
<b>Total</b>	<b>567,976</b>	<b>509</b>	<b>124,527</b>	<b>1,191.82</b>	<b>12.12</b>	<b>102,651</b>	<b>0</b>	<b>2,223</b>

<sup>a</sup>Incluye casos positivos y negativos a SARS-CoV-2; <sup>b</sup>Incluye casos confirmados y probables; <sup>c</sup>Casos por 100,000 habitantes

<sup>d</sup>Últimas 4 semanas por fecha de toma de muestra de laboratorio; <sup>e</sup>Pendientes verificación territorial

Fuente: Sistema Nacional de Vigilancia Epidemiológica (SINAVE)

**Figura 2.** Defunciones COVID-19 por fecha de ocurrencia. República Dominicana, al 24/10/2020



Las tonalidades de las barras diferencian las semanas entre sí