

GOBIERNO DE LA
REPÚBLICA DOMINICANA





GOBIERNO DE LA
REPÚBLICA DOMINICANA

#VacúnateRD

FEBRERO 2021

Plan Nacional de Vacunación Contra el COVID-19

Principios del Plan Nacional



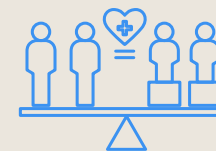
Respeto Igualitario

Reconocer que todos los seres humanos gozan de la misma condición moral y tratarlos de acuerdo con este reconocimiento.



Bienestar Humano

Proteger y promover el bienestar humano, en especial la salud, la seguridad social y económica, los derechos humanos, las libertades civiles y el desarrollo infantil.



Equidad Nacional

Asegurar la equidad en el acceso a las vacunas y a sus beneficios dentro del país para los grupos que soportan mayores cargas derivadas de la pandemia de COVID-19.



Legitimidad

Tomar decisiones a nivel nacional acerca de la asignación de las vacunas y la priorización de los grupos que las recibirán, mediante procesos transparentes sustentados en valores comunes y la mejor evidencia científica disponible, y con la representación y los aportes apropiados de las partes afectadas.



Objetivos del Plan Nacional de Vacunación contra el COVID-19

01

Proteger la integridad
del sistema de salud

02

Reducir la mortalidad
asociada a COVID-19

03

Reducir la morbilidad severa
y el contagio de COVID-19

04

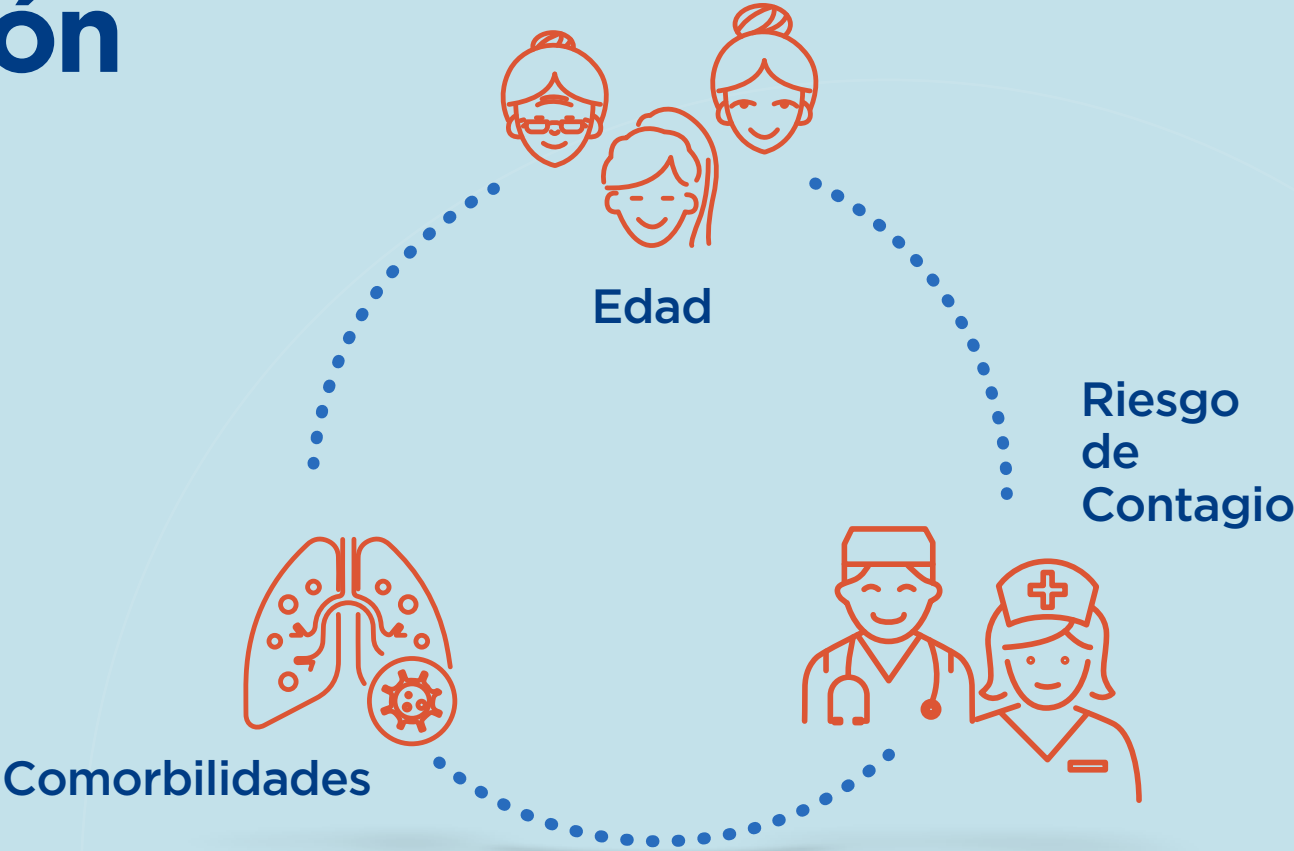
Reducir riesgo de contagio
de la población en general

#VacúnateRD



Criterios de Priorización

El proceso de vacunación priorizará de acuerdo a:



¿Cuántas personas se vacunarán en el 2021?

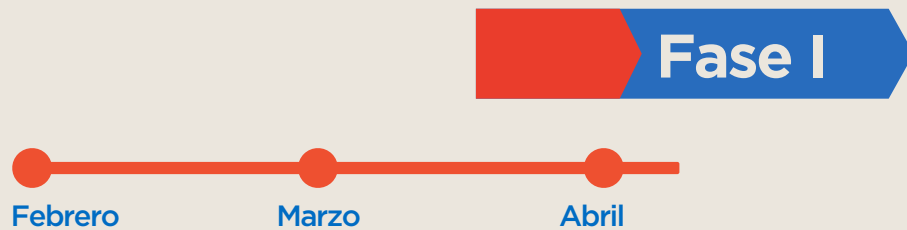
Se vacunarán **7.8 millones** de personas (mayores de 18 años)

Se necesitarán **15.6 millones de dosis** para vacunar estas personas

Para ello, se han comprado **más de 21 millones de dosis**



¿A quién le toca vacunarse en cada fase?



1.5 MM

de personas a vacunar

Fechas indicativas: La duración real de la fase queda sujeta a disponibilidad de vacunas.

Fase IA

- Personal de Salud de Primera Línea de centros COVID-19 (Todas las edades)

Fase IB

- Resto de personal de Salud (Todas las edades)

Fase IC

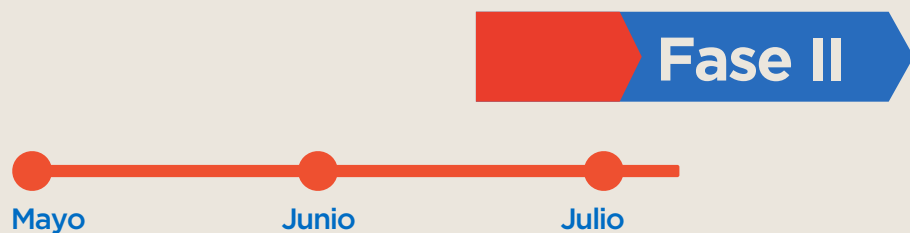
- Adultos >60 años con comorbilidades* priorizando aquellos que estén en asilos de ancianos

Fase ID

- Adultos >60 años
- Población Militar (FFAA), incluyendo primera línea del Ejército, Policía, Marina de Guerra y
- Docentes



¿A quién le toca vacunarse en cada fase?



1.2 MM
de personas a vacunar

Fechas indicativas: La duración real de la fase queda sujeta a disponibilidad de vacunas.

Fase IIA

- Población

50-59

años con comorbilidades

Fase IIB

- Resto de la población

50-59



¿A quién le toca vacunarse en cada fase?



5.1 MM
de personas a vacunar

Fechas indicativas: La duración real de la fase queda sujeta a disponibilidad de vacunas.

Fase IIIA

- Población

18-49

años con comorbilidades

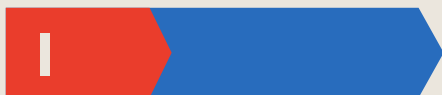
Fase IIIB

- Resto de la población

18-49



Priorización de Grupos Poblacionales



Fase IA

- Personal de Salud de Primera Línea de centros COVID-19 (Todas las edades)

Fase IB

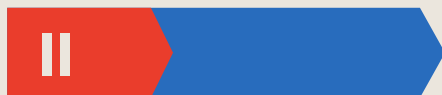
- Resto de personal de Salud (Todas las edades)

Fase IC

- Adultos >60 años con comorbilidades* priorizando aquellos que estén en asilos de ancianos

Fase ID

- Adultos >60 años
- Población Militar (FFAA), incluyendo primera línea del Ejército, Policía, Marina de Guerra
- Docentes



Fase IIA

- Población 50-59 años con comorbilidades*

Fase IIB

- Resto de la población 50-59 años



Fase IIIA

- Población 18-49 años con comorbilidades*

Fase IIIB

- Resto de la población 18-49 años

* Comorbilidades definidas:

- Hipertensión
- Diabetes
- Obesidad
- Asma
- Enfermedades Cardiovasculares
- Insuficiencia Renal
- Cáncer



Gobernanza del Plan Nacional de Vacunación contra el COVID-19

Centro Neurálgico



1. Preside la Excelentísima Sra. Vicepresidenta Raquel Peña, quien coordina el Gabinete de Salud y transmitirá las posiciones oficiales del mismo al Centro Neurálgico.



Entidades Participantes

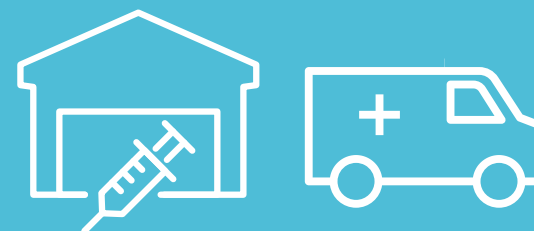


Puntos de Vacunación



Intramurales

Establecimientos de salud que ofrecen **atención especializada** a pacientes en grupos de riesgo y **estancias de envejecientes**

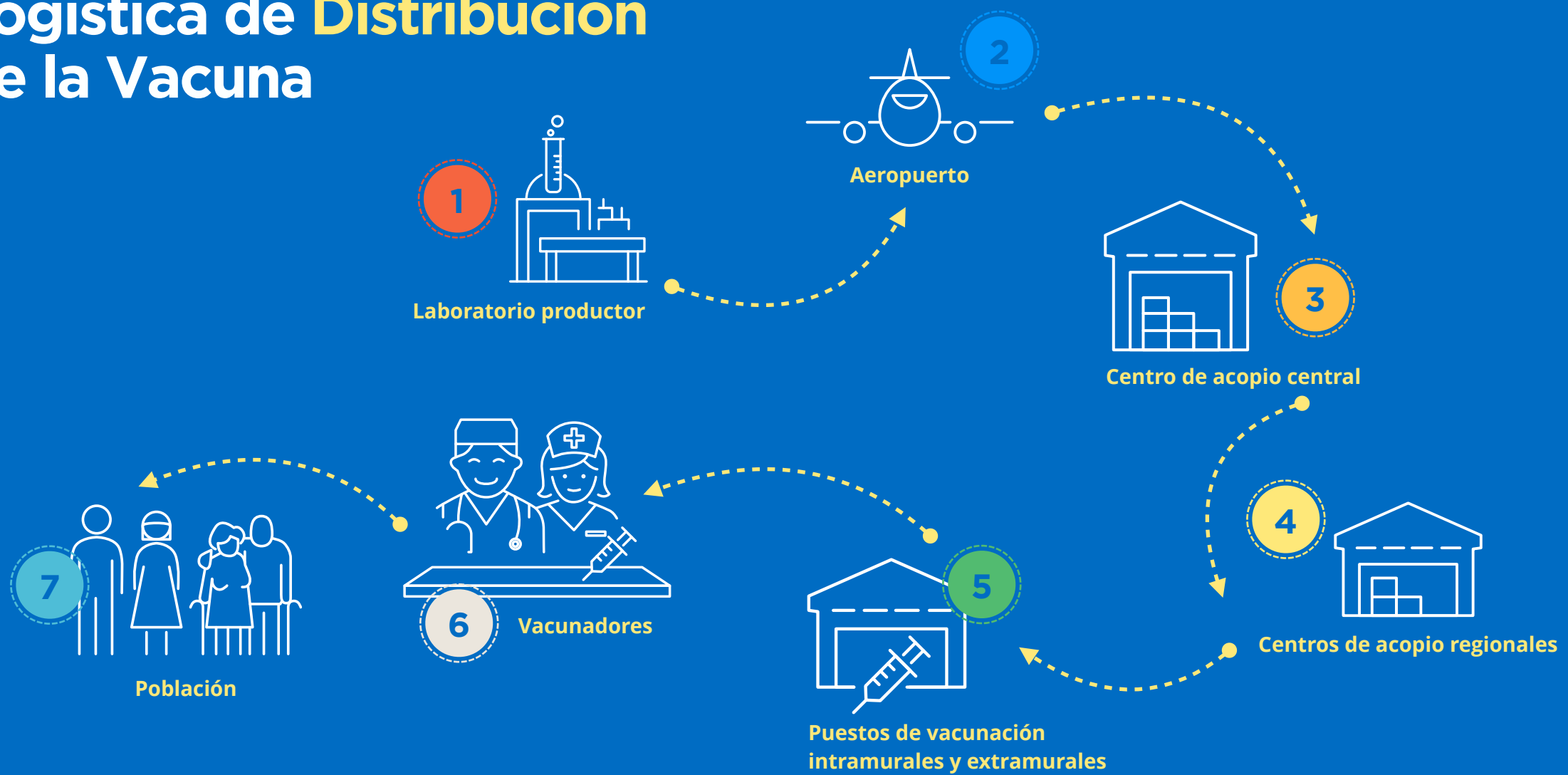


Extramurales

Puestos fijos de vacunación ubicados en lugares estratégicos de las distintas comunidades, así como **puestos móviles** para llegar a comunidades de difícil acceso



Logística de **Distribución** de la Vacuna



Esquema de Funcionamiento Puestos de Vacunación



Formularios de Registro Puestos de Vacunación

TARJETA DE
VACUNACIÓN
COVID-19

V-00000001

GOBIERNO DE LA REPÚBLICA DOMINICANA
SALUD PÚBLICA

VICEMINISTERIO DE SALUD COLECTIVA
PROGRAMA AMPLIADO DE INMUNIZACIÓN

TARJETA DE VACUNACIÓN COVID-19

Centro de Vacunación:

DATOS PERSONALES			
Nombre y Apellido			
Edad			
Documento de Identidad			

DATOS DE VACUNACIÓN			
Dosis	Laboratorio	Lote	Fecha de vacunación (día, mes, año)
1era. Dosis COVID-19			
2da. Dosis COVID-19			
Vacunador dosis 1			
Vacunador dosis 2			

FORMULARIO DE
CONSENTIMIENTO



**Cuando
toque tu
Fase
regístrate
y agenda
tu cita.**



www.vacunaterd.gob.do



**vacú
nate
RD**

