

# Capacidad hospitalaria Red COVID-19 SNS

ACTUALIZADO AL 4 DE MARZO 12:00 M.

## CAMAS HOSPITALARIAS

TOTAL **1,589**



EN USO **201**  
DISPONIBLES **1,388**



OCUPACIÓN **13%**

## UNIDAD DE CUIDADOS INTENSIVOS

TOTAL **233**



EN USO **60**  
DISPONIBLES **173**



OCUPACIÓN **26%**

## VENTILADORES

TOTAL **193**



EN USO **41**  
DISPONIBLES **152**



OCUPACIÓN **21%**

# Disponibilidad hospitalaria Red COVID-19 SNS

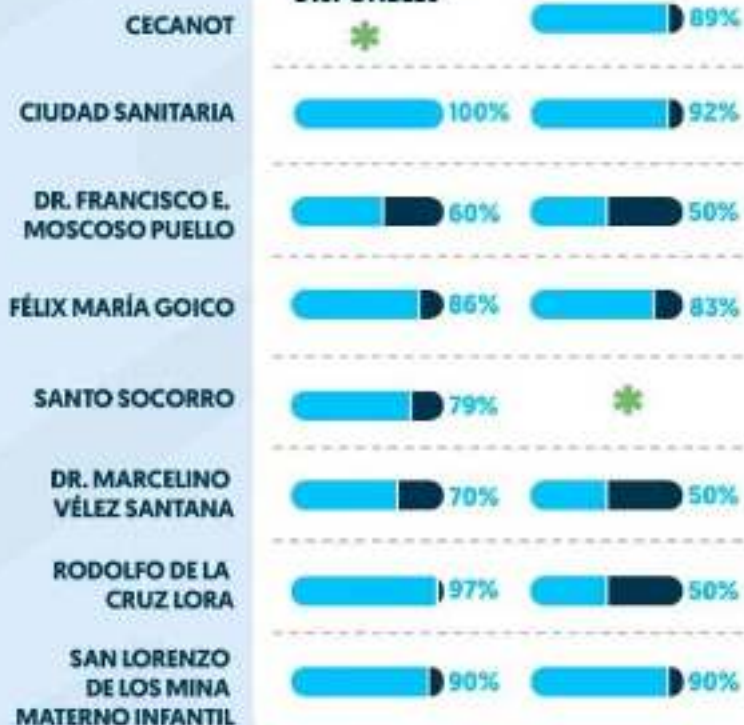
## Gran Santo Domingo

ACTUALIZADO AL 4 DE MARZO 12:00 M.



CAMAS HOSPITALARIAS DISPONIBLES

UCI DISPONIBLES



### GRAN SANTO DOMINGO



Marca gratis desde un teléfono fijo o móvil la línea \*462 y recibe asistencia personalizada e información disponibilidad de camas a nivel nacional sobre COVID-19.

# Disponibilidad hospitalaria Red COVID-19 SNS Santiago

ACTUALIZADO AL 4 DE MARZO 12:00 M.



## SANTIAGO

CAMAS HOSPITALARIAS DISPONIBLES      UCI DISPONIBLES

Centro de Atención	Camas Hospitalarias Disponibles	UCI Disponibles
ANTONIO FERNÁNDEZ	100%	*
ARTURO GRULLÓN	100%	100%
CENTRO DE SALUD INTEGRAL BELLA VISTA	100%	*
CENTRO ESPECIALIZADO DE ATENCIÓN DE SALUD JUAN XXIII	100%	*
DR. RAFAEL CASTRO	100%	*
HATO DEL YAQUE	64%	*
JORGE ARMANDO MARTÍNEZ	100%	*
JOSÉ DE JESÚS JIMÉNEZ ALMONTE	100%	*
JOSÉ MARÍA CABRAL Y BÁEZ	68%	50%
LILIAN FERNÁNDEZ	100%	*
NAPIER DÍAZ	100%	*
PRESIDENTE ESTRELLA UREÑA	45%	64%
SABANA IGLESIA	100%	*
SAN JOSÉ DE LAS MATAS	87%	*
YRENE FERNÁNDEZ	100%	*



 **DISPONIBILIDAD**

 **OCUPACIÓN**

 **NO SE OFRECE ESE TIPO DE ATENCIÓN**

Marca gratis desde un teléfono fijo o móvil la línea \*462 y recibe asistencia personalizada e información disponibilidad de camas a nivel nacional sobre COVID 19.





# Disponibilidad

## hospitalaria Red COVID-19 SNS

### Puerto Plata

ACTUALIZADO AL 4 DE MARZO 12:00 M.



CAMAS  
HOSPITALARIAS  
DISPONIBLES

UCI DISPONIBLES

CENTRO MÉDICO  
DE ESPECIALIDADES  
UTESA



67%



70%

DR. RAFAEL  
CANTISANO ARIAS



100%



GREGORIO  
LUPERÓN



100%



IMBERT



100%



PABLO MORROBEL  
JIMÉNEZ



75%



RICARDO LIMARDO



65%



VILLA ISABELA



75%



## PUERTO PLATA



DISPONIBILIDAD



OCUPACIÓN



NO SE OFRECE ESE  
TIPO DE ATENCIÓN

Marca gratis desde un teléfono fijo o móvil la línea \*462 y recibe asistencia personalizada e información disponibilidad de camas a nivel nacional sobre COVID 19.

# Disponibilidad hospitalaria Red COVID-19 SNS La Vega

ACTUALIZADO AL 4 DE MARZO 12:00 M.

LA VEGA



CAMAS  
HOSPITALARIAS  
DISPONIBLES

UCI DISPONIBLES

DR JUAN ANTONIO  
CASTILLO



DR LUIS MORILLO  
KING



DR PEDRO ANTONIO  
CESPEDES



JIMA ABAJO




OCTAVIA GAUTIER  
DE VIDAL



 **DISPONIBILIDAD**

 **OCUPACIÓN**

 **NO SE OFRECE ESE  
TIPO DE ATENCIÓN**

Marca gratis desde un teléfono fijo o móvil la línea \*462 y recibe asistencia personalizada e información disponibilidad de camas a nivel nacional sobre COVID 19.

# Disponibilidad hospitalaria Red COVID-19 SNS Duarte

ACTUALIZADO AL 4 DE MARZO 12:00 M.

DUARTE



DISPONIBILIDAD

OCUPACIÓN

NO SE OFRECE ESE TIPO DE ATENCIÓN

Marca gratis desde un teléfono fijo o móvil la línea \*462 y recibe asistencia personalizada e información disponibilidad de camas a nivel nacional sobre COVID 19.