

ENFERMEDAD POR
CORONAVIRUS 2019

(COVID-19)

SITUACIÓN EN LA REPÚBLICA DOMINICANA

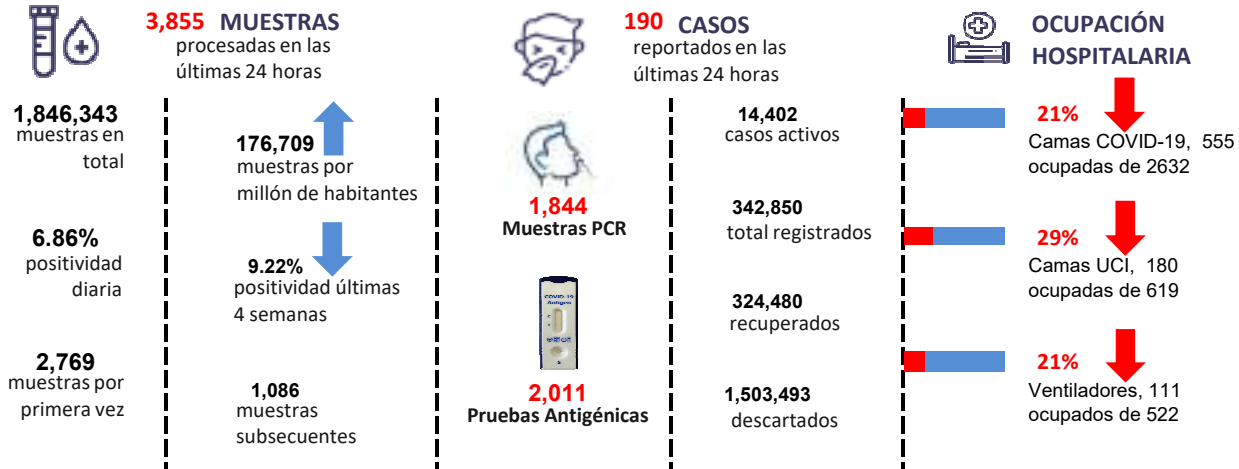
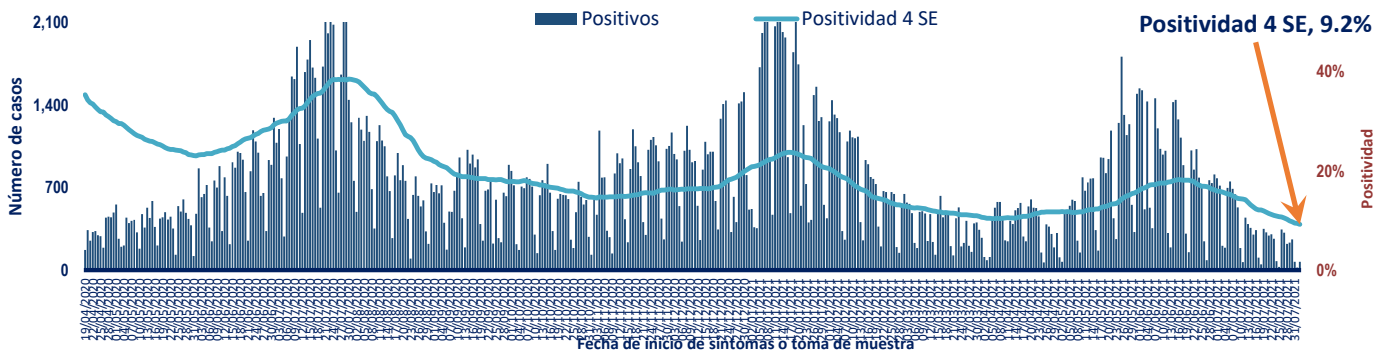


Figura 1. Tendencia de los casos v positividad de COVID-19 en República Dominicana



GRUPOS DE RIESGO	1,405 trabajadores de la salud	1,195 embarazadas de 20 años	25.55% Fallecidos con hipertensión como comorbilidad	15.95% Fallecidos con diabetes como comorbilidad
5 DEFUNCIONES notificadas en las últimas 24 horas	0 DEFUNCIONES ocurridas en las últimas 24 horas	3,968 Defunciones en total	379.77 Mortalidad por millón de habitantes	1.16% Letalidad

SITUACIÓN LAS AMERICAS

2,012,417 defunciones
 (2,234 Nuevas)

77,317,150 Casos registrados

95,763 Casos nuevos

1,939.26 Mortalidad por millón de habitantes

SITUACIÓN GLOBAL

4,227,359 defunciones
 (7,781 Nuevas)

198,234,951 Casos registrados

446,834 Casos nuevos

544.97 Mortalidad por millón de habitantes



Tabla 1. Casos, defunciones y positividad por COVID-19 según provincia de residencia, República Dominicana

Provincia	Muestras procesadas ^a	Casos (n) ^b					Defunciones (n) ^b	
		Nuevos	Registrados	Incidencia Acumulada	Positividad (%) ^d	Recuperados	Últimas 24Horas	Acumulados
01 Distrito Nacional	471,511	39	93,682	8,980.37	9.74	91,714	0	629
02 Azua	23,532	2	4,423	1,990.05	12.67	3,996	0	40
03 Baoruco	9,879	1	1,945	1,925.65	12.82	1,784	0	14
04 Barahona	25,511	1	4,736	2,503.48	15.49	4,556	0	32
05 Dajabón	7,647	2	1,488	2,238.70	10.48	1,414	0	15
06 Duarte	50,400	9	8,087	2,705.47	7.20	7,638	0	233
07 Elías Piña	4,731	1	507	799.66	17.74	481	0	6
08 El Seibo	7,485	4	1,183	1,265.13	6.94	1,035	0	16
09 Espaillat	37,161	3	6,822	2,844.34	12.88	5,805	0	133
10 Independencia	11,007	1	1,346	2,303.85	3.91	1,298	0	13
11 La Altagracia	72,148	4	11,913	3,370.91	7.29	11,679	0	87
12 La Romana	75,478	5	12,602	4,622.94	10.36	12,021	0	204
13 La Vega	60,427	4	11,595	2,819.18	13.06	10,877	0	213
14 María Trinidad Sánchez	22,706	4	4,147	2,939.11	17.65	3,761	0	31
15 Monte Cristi	9,543	1	1,591	1,357.27	7.86	1,348	0	31
16 Pedernales	4,597	0	907	2,591.65	14.06	875	0	4
17 Peravia	18,494	2	3,079	1,559.51	11.34	2,924	0	63
18 Puerto Plata	56,243	1	8,419	2,526.55	3.77	8,010	0	158
19 Hermanas Mirabal	33,093	0	3,247	3,523.68	14.40	3,085	0	50
20 Samaná	9,349	0	1,120	998.57	9.44	967	0	10
21 San Cristóbal	56,993	1	11,699	1,835.34	10.02	10,798	0	211
22 San Juan	29,016	3	5,557	2,506.13	16.61	5,176	0	71
23 San Pedro de Macorís	37,727	0	5,727	1,877.91	9.82	5,389	0	62
24 Sánchez Ramírez	18,931	0	3,607	2,373.37	8.28	3,301	0	38
25 Santiago	166,079	23	34,114	3,263.97	9.72	32,538	0	601
26 Santiago Rodríguez	11,606	0	1,623	2,834.14	4.29	1,524	0	11
27 Valverde	25,288	2	3,297	1,865.66	7.98	3,019	0	53
28 Monseñor Nouel	24,170	0	3,873	2,222.31	9.69	3,671	0	51
29 Monte Plata	16,215	5	2,143	1,121.80	10.12	2,007	0	36
30 Hato Mayor	11,844	1	1,654	1,928.59	9.96	1,508	0	20
31 San Jose de Ocoa	7,798	0	1,391	2,556.75	14.43	1,322	0	27
32 Santo Domingo	355,371	86	75,265	2,589.98	9.27	72,903	0	803
99 No especificado ^e	74,363	-15	10,061	-	-	6,056	0	2
Total	1,846,343	190	342,850	3,281.33	9.22	324,480	0	3,968

^aIncluye casos positivos y negativos a SARS-CoV-2; ^bIncluye casos confirmados y probables; ^cCasos por 100,000 habitantes;

^dÚltimas 4 semanas por fecha de confirmación de laboratorio; ^ePendientes verificación territorial

Fuente: Sistema Nacional de Vigilancia Epidemiológica (SINAVE)

Figura 2. Defunciones COVID-19 por fecha de ocurrencia. República Dominicana

