

ENFERMEDAD POR  
**CORONAVIRUS 2019**

(COVID-19)

SITUACIÓN EN LA REPÚBLICA DOMINICANA

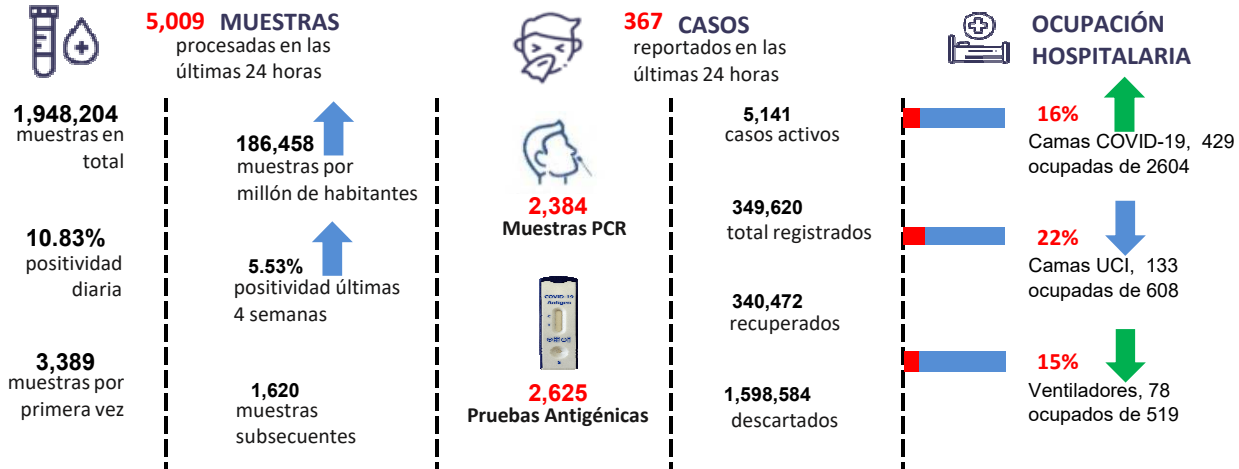
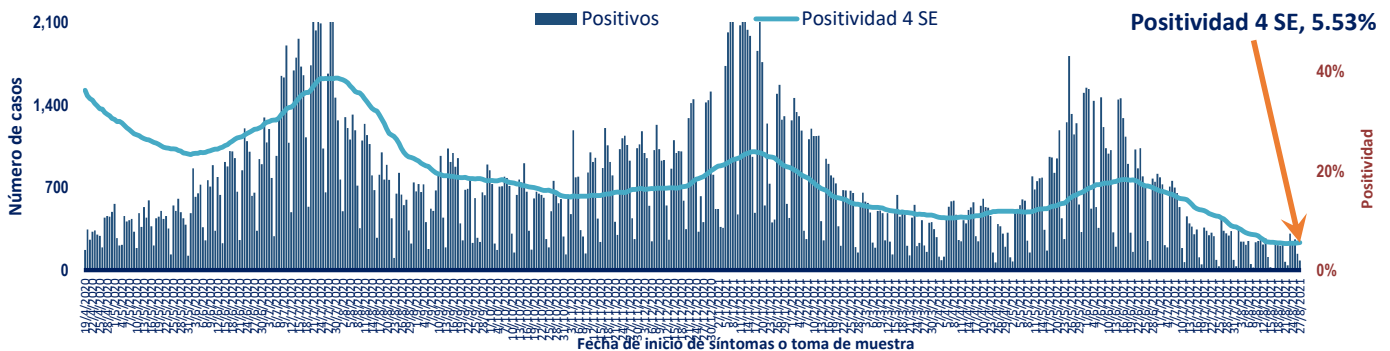


Figura 1. Tendencia de los casos v positividad de COVID-19 en República Dominicana



<b>GRUPOS DE RIESGO</b>	1,409 trabajadores de la salud	1,228 embarazadas 38,050 menores de 20 años	25.31% Fallecidos con hipertensión como comorbilidad	15.80% Fallecidos con diabetes como comorbilidad
	<b>0 DEFUNCIONES</b> notificadas en las últimas 24 horas	<b>0 DEFUNCIONES</b> ocurridas en las últimas 24 horas	<b>4,007</b> Defunciones en total	<b>383.50</b> Mortalidad por millón de habitantes

SITUACIÓN LAS AMERICAS

**2,088,341** defunciones  
 ( 3,813 Nuevas )

**82,868,668** Casos registrados

**255,667** Casos nuevos

**2,012.42** Mortalidad por millón de habitantes

SITUACIÓN GLOBAL

**4,470,969** defunciones  
 ( 8987 Nuevas )

**214,468,601** Casos registrados

**655,085** Casos nuevos

**576.37** Mortalidad por millón de habitantes



Tabla 1. Casos, defunciones y positividad por COVID-19 según provincia de residencia, República Dominicana

Provincia	Muestras procesadas <sup>a</sup>	Casos (n) <sup>b</sup>					Defunciones (n) <sup>b</sup>	
		Nuevos	Registrados	Incidencia Acumulada	Positividad (%) <sup>d</sup>	Recuperados	Últimas 24Horas	Acumulados
01 Distrito Nacional	485,233	47	94,687	9,076.71	5.69	93,375	0	640
02 Azua	24,539	1	4,501	2,025.14	6.16	4,403	0	40
03 Baoruco	10,841	0	1,982	1,962.28	3.52	1,941	0	14
04 Barahona	27,172	4	4,785	2,529.38	2.67	4,668	0	32
05 Dajabón	8,713	17	1,565	2,354.55	6.35	1,491	0	15
06 Duarte	55,693	12	8,320	2,783.42	3.91	7,924	0	234
07 Elías Piña	5,938	0	522	823.32	0.34	502	0	6
08 El Seibo	8,270	0	1,224	1,308.98	4.98	1,173	0	16
09 Espaillat	40,887	16	7,245	3,020.70	8.72	6,848	0	133
10 Independencia	11,528	0	1,358	2,324.39	1.71	1,335	0	13
11 La Altagracia	78,035	8	12,153	3,438.82	3.05	11,878	0	90
12 La Romana	77,996	4	12,733	4,671.00	3.72	12,409	0	204
13 La Vega	64,040	6	11,949	2,905.25	8.73	11,427	0	214
14 María Trinidad Sánchez	24,129	4	4,370	3,097.16	13.36	4,206	0	32
15 Monte Cristi	11,338	25	1,712	1,460.49	5.69	1,581	0	31
16 Pedernales	4,766	4	922	2,634.51	6.78	907	0	4
17 Peravia	19,515	2	3,134	1,587.37	5.00	3,023	0	66
18 Puerto Plata	62,779	25	8,769	2,631.59	4.81	8,363	0	158
19 Hermanas Mirabal	34,897	2	3,339	3,623.52	3.10	3,234	0	50
20 Samaná	9,883	0	1,146	1,021.75	3.98	1,106	0	10
21 San Cristóbal	59,326	9	11,914	1,869.07	7.23	11,521	0	213
22 San Juan	30,856	7	5,636	2,541.76	3.36	5,493	0	73
23 San Pedro de Macorís	40,001	7	5,824	1,909.72	3.99	5,686	0	63
24 Sánchez Ramírez	19,755	1	3,689	2,427.33	9.32	3,551	0	38
25 Santiago	179,771	92	35,278	3,375.34	7.28	33,856	0	608
26 Santiago Rodríguez	12,667	2	1,683	2,938.92	4.31	1,642	0	11
27 Valverde	28,568	12	3,481	1,969.78	4.14	3,323	0	53
28 Monseñor Nouel	25,594	1	3,954	2,268.79	3.83	3,853	0	51
29 Monte Plata	17,889	1	2,235	1,169.95	4.99	2,129	0	36
30 Hato Mayor	12,273	0	1,698	1,979.90	8.86	1,626	0	20
31 San Jose de Ocoa	7,977	0	1,411	2,593.51	6.06	1,346	0	28
32 Santo Domingo	372,567	57	76,324	2,626.43	5.39	74,628	0	809
99 No especificado <sup>e</sup>	74,768	1	10,077	-	-	10,024	0	2
<b>Total</b>	<b>1,948,204</b>	<b>367</b>	<b>349,620</b>	<b>3,346.13</b>	<b>5.53</b>	<b>340,472</b>	<b>0</b>	<b>4,007</b>

<sup>a</sup>Incluye casos positivos y negativos a SARS-CoV-2; <sup>b</sup>Incluye casos confirmados y probables; <sup>c</sup>Casos por 100,000 habitantes

<sup>d</sup>Últimas 4 semanas por fecha de confirmación de laboratorio; <sup>e</sup> Pendientes verificación territorial

Fuente: Sistema Nacional de Vigilancia Epidemiológica (SINAVE)

Figura 2. Defunciones COVID-19 por fecha de ocurrencia. República Dominicana

