

ENFERMEDAD POR
CORONAVIRUS 2019

(COVID-19)

SITUACIÓN EN LA REPÚBLICA DOMINICANA

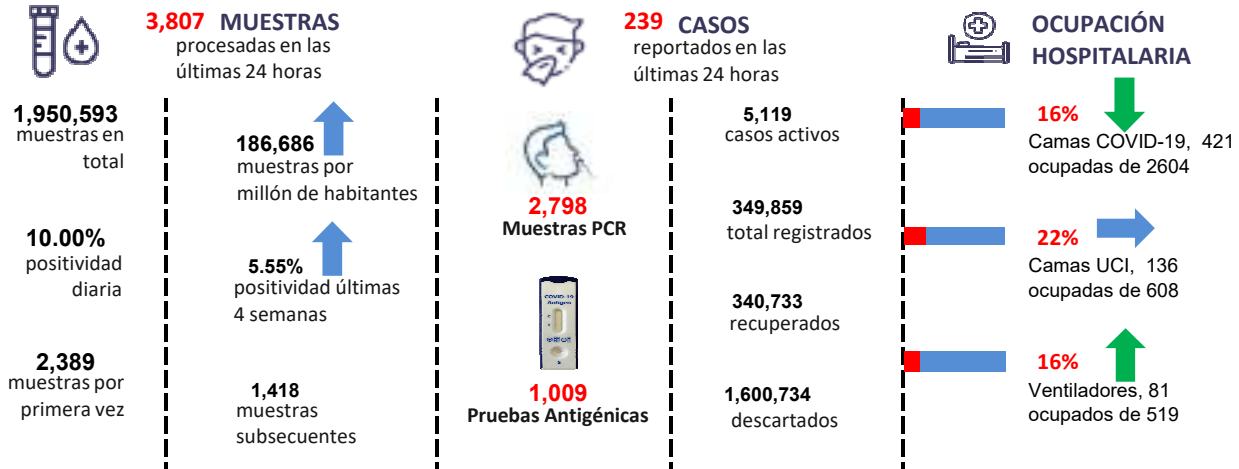
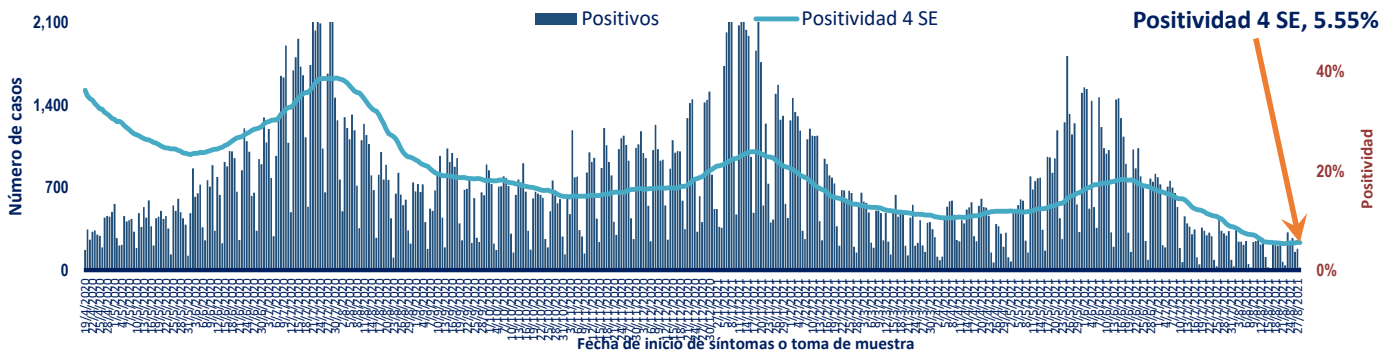


Figura 1. Tendencia de los casos v positividad de COVID-19 en República Dominicana



GRUPOS DE RIESGO	1,409 trabajadores de la salud	1,228 embarazadas 38,050 menores de 20 años	25.31% Fallecidos con hipertensión como comorbilidad	15.80% Fallecidos con diabetes como comorbilidad
0 DEFUNCIONES notificadas en las últimas 24 horas	0 DEFUNCIONES ocurridas en las últimas 24 horas	4,007 Defunciones en total	383.50 Mortalidad por millón de habitantes	1.15% Letalidad

SITUACIÓN LAS AMERICAS

2,088,341 defunciones
(3,813 Nuevas)

82,868,668 Casos registrados

95,763 Casos nuevos

2,012.42 Mortalidad por millón de habitantes

SITUACIÓN GLOBAL

4,470,969 defunciones
(8,987 Nuevas)

214,468,601 Casos registrados

255,667 Casos nuevos

576.37 Mortalidad por millón de habitantes



Tabla 1. Casos, defunciones y positividad por COVID-19 según provincia de residencia, República Dominicana

Provincia	Muestras procesadas ^a	Casos (n) ^b					Defunciones (n) ^b	
		Nuevos	Registrados	Incidencia Acumulada	Positividad (%) ^d	Recuperados	Últimas 24Horas	Acumulados
01 Distrito Nacional	485,848	42	94,729	9,080.74	5.69	93,412	0	640
02 Azua	24,542	0	4,501	2,025.14	6.24	4,403	0	40
03 Baoruco	10,844	2	1,984	1,964.26	3.34	1,944	0	14
04 Barahona	27,180	0	4,785	2,529.38	2.68	4,668	0	32
05 Dajabón	8,729	0	1,565	2,354.55	6.28	1,497	0	15
06 Duarte	55,781	5	8,325	2,785.09	3.73	7,932	0	234
07 Elías Piña	5,960	0	522	823.32	0.34	502	0	6
08 El Seibo	8,274	0	1,224	1,308.98	4.50	1,173	0	16
09 Espaillat	40,941	7	7,252	3,023.62	8.75	6,867	0	133
10 Independencia	11,548	1	1,359	2,326.10	1.68	1,335	0	13
11 La Altagracia	78,071	7	12,160	3,440.80	3.02	11,888	0	90
12 La Romana	78,073	9	12,742	4,674.30	3.84	12,413	0	204
13 La Vega	64,117	20	11,969	2,910.11	8.98	11,434	0	214
14 María Trinidad Sánchez	24,188	8	4,378	3,102.83	13.22	4,221	0	32
15 Monte Cristi	11,340	1	1,713	1,461.34	5.65	1,589	0	31
16 Pedernales	4,766	0	922	2,634.51	5.88	907	0	4
17 Peravia	19,525	3	3,137	1,588.89	5.22	3,026	0	66
18 Puerto Plata	63,035	16	8,785	2,636.39	4.87	8,381	0	158
19 Hermanas Mirabal	34,955	6	3,345	3,630.03	3.19	3,240	0	50
20 Samaná	9,885	0	1,146	1,021.75	3.83	1,106	0	10
21 San Cristóbal	59,367	1	11,915	1,869.23	7.36	11,525	0	213
22 San Juan	30,868	1	5,637	2,542.21	3.09	5,493	0	73
23 San Pedro de Macorís	40,010	1	5,825	1,910.05	3.88	5,687	0	63
24 Sánchez Ramírez	19,805	10	3,699	2,433.90	8.82	3,552	0	38
25 Santiago	180,053	46	35,324	3,379.74	7.42	33,892	0	608
26 Santiago Rodríguez	12,667	0	1,683	2,938.92	4.43	1,644	0	11
27 Valverde	28,609	0	3,481	1,969.78	4.12	3,335	0	53
28 Monseñor Nouel	25,651	6	3,960	2,272.23	3.94	3,857	0	51
29 Monte Plata	17,955	6	2,241	1,173.10	5.00	2,136	0	36
30 Hato Mayor	12,314	8	1,706	1,989.23	9.15	1,627	0	20
31 San Jose de Ocoa	8,028	2	1,413	2,597.19	6.03	1,346	0	28
32 Santo Domingo	372,896	31	76,355	2,627.49	5.47	74,677	0	809
99 No especificado ^e	74,768	0	10,077	-	-	10,024	0	2
Total	1,950,593	239	349,859	3,348.41	5.55	340,733	0	4,007

^aIncluye casos positivos y negativos a SARS-CoV-2. ^bIncluye casos confirmados y probables. ^cCasos por 100,000 habitantes. ^dÚltimas 4 semanas por fecha de confirmación de laboratorio. ^ePendientes verificación territorial

Fuente: Sistema Nacional de Vigilancia Epidemiológica (SINAVE)

Figura 2. Defunciones COVID-19 por fecha de ocurrencia. República Dominicana

