

ENFERMEDAD POR
CORONAVIRUS 2019

(COVID-19)

SITUACIÓN EN LA REPÚBLICA DOMINICANA

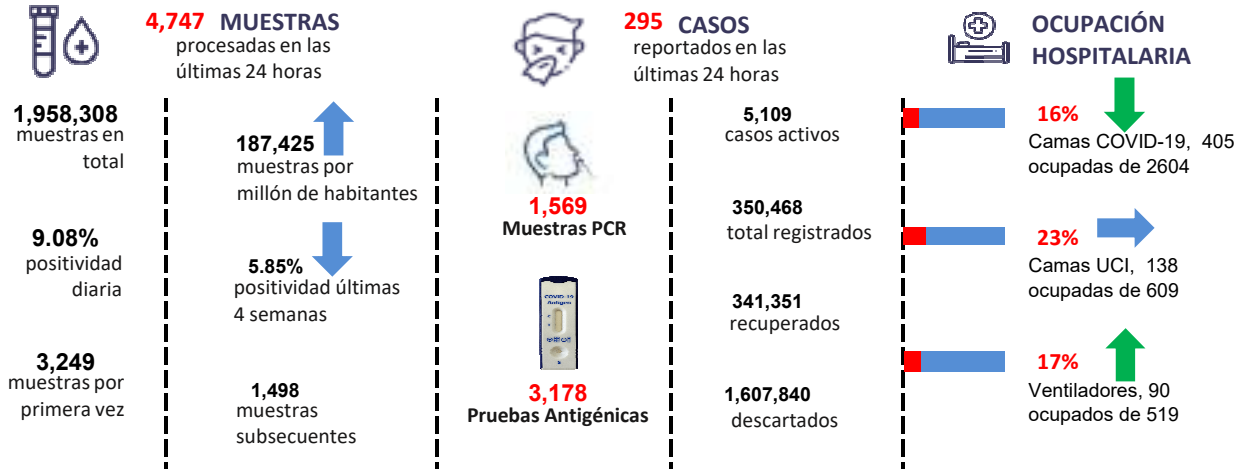
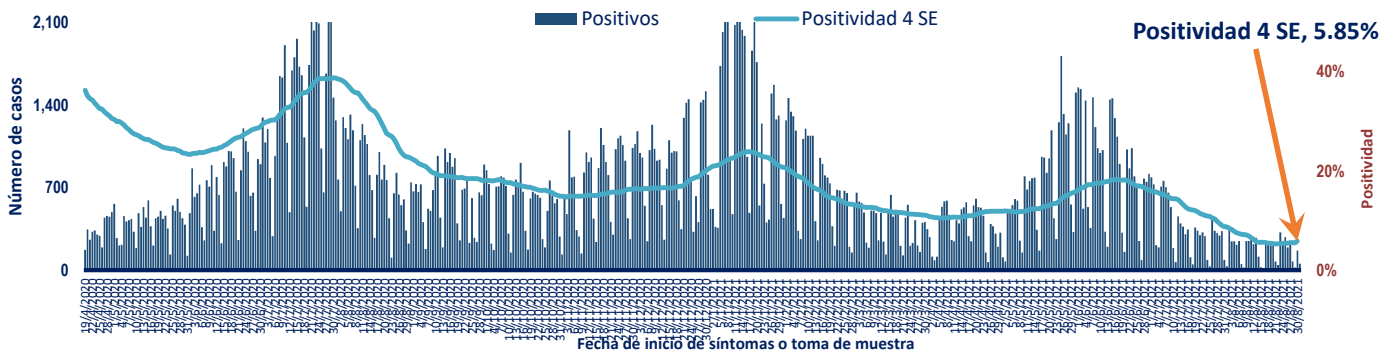


Figura 1. Tendencia de los casos v positividad de COVID-19 en República Dominicana



GRUPOS DE RIESGO	1,409 trabajadores de la salud	1,228 embarazadas 38,050 menores de 20 años	25.30% Fallecidos con hipertensión como comorbilidad	15.79% Fallecidos con diabetes como comorbilidad
0 DEFUNCIONES notificadas en las últimas 24 horas	0 DEFUNCIONES ocurridas en las últimas 24 horas	4,008 Defunciones en total	383.60 Mortalidad por millón de habitantes	1.14% Letalidad

SITUACIÓN LAS AMERICAS

2,100,762 defunciones
(2,926 Nuevas)

83,662,949 Casos registrados

183,900 Casos nuevos

2,024.39 Mortalidad por millón de habitantes

SITUACIÓN GLOBAL

4,507,837 defunciones
(8,483 Nuevas)

216,867,420 Casos registrados

521,035 Casos nuevos

581.13 Mortalidad por millón de habitantes



Tabla 1. Casos, defunciones y positividad por COVID-19 según provincia de residencia, República Dominicana

Provincia	Muestras procesadas ^a	Casos (n) ^b					Defunciones (n) ^b	
		Nuevos	Registrados	Incidencia Acumulada	Positividad (%) ^d	Recuperados	Últimas 24Horas	Acumulados
01 Distrito Nacional	486,717	77	94,865	9,093.78	6.18	93,511	0	640
02 Azua	24,553	3	4,504	2,026.49	6.10	4,405	0	40
03 Baoruco	10,913	0	1,986	1,966.24	3.09	1,945	0	14
04 Barahona	27,310	2	4,789	2,531.49	2.54	4,678	0	32
05 Dajabón	8,818	4	1,573	2,366.59	6.29	1,507	0	15
06 Duarte	56,182	5	8,332	2,787.43	3.53	7,947	0	235
07 Elías Piña	5,965	1	523	824.90	0.34	502	0	6
08 El Seibo	8,274	0	1,224	1,308.98	4.55	1,175	0	16
09 Espaillat	41,256	11	7,271	3,031.54	8.35	6,909	0	133
10 Independencia	11,558	0	1,359	2,326.10	1.67	1,336	0	13
11 La Altagracia	78,197	1	12,165	3,442.22	3.11	11,909	0	90
12 La Romana	78,220	16	12,761	4,681.27	4.57	12,426	0	204
13 La Vega	64,272	15	12,002	2,918.14	9.75	11,459	0	214
14 María Trinidad Sánchez	24,227	4	4,382	3,105.66	12.89	4,238	0	32
15 Monte Cristi	11,352	1	1,714	1,462.20	5.68	1,604	0	31
16 Pedernales	4,784	0	922	2,634.51	4.55	910	0	4
17 Peravia	19,590	3	3,140	1,590.40	5.17	3,031	0	66
18 Puerto Plata	63,882	28	8,827	2,648.99	4.81	8,416	0	158
19 Hermanas Mirabal	35,044	11	3,358	3,644.14	3.40	3,245	0	50
20 Samaná	9,931	0	1,146	1,021.75	3.58	1,114	0	10
21 San Cristóbal	59,619	6	11,947	1,874.25	7.97	11,541	0	213
22 San Juan	30,961	6	5,644	2,545.37	2.72	5,500	0	73
23 San Pedro de Macorís	40,073	4	5,831	1,912.02	4.04	5,695	0	63
24 Sánchez Ramírez	19,899	0	3,713	2,443.12	9.18	3,565	0	38
25 Santiago	180,991	15	35,391	3,386.15	7.09	33,996	0	608
26 Santiago Rodríguez	12,749	3	1,691	2,952.89	4.52	1,647	0	11
27 Valverde	28,864	5	3,494	1,977.14	4.11	3,349	0	53
28 Monseñor Nouel	25,668	1	3,962	2,273.38	3.93	3,866	0	51
29 Monte Plata	17,987	1	2,245	1,175.19	4.89	2,139	0	36
30 Hato Mayor	12,348	1	1,708	1,991.56	8.91	1,627	0	20
31 San Jose de Ocoa	8,029	0	1,413	2,597.19	6.09	1,347	0	28
32 Santo Domingo	374,014	70	76,467	2,631.35	5.63	74,781	0	809
99 No especificado ^e	76,061	1	10,119	-	-	10,031	0	2
Total	1,958,308	295	350,468	3,354.24	5.85	341,351	0	4,008

^aIncluye casos positivos y negativos a SARS-CoV-2; ^bIncluye casos confirmados y probables; ^cCasos por 100,000 habitantes; ^dÚltimas 4 semanas por fecha de confirmación de laboratorio; ^e Pendientes verificación territorial

Fuente: Sistema Nacional de Vigilancia Epidemiológica (SINAVE)

Figura 2. Defunciones COVID-19 por fecha de ocurrencia. República Dominicana

