

ENFERMEDAD POR  
**CORONAVIRUS 2019**  
 (COVID-19)

SITUACIÓN EN LA REPÚBLICA DOMINICANA

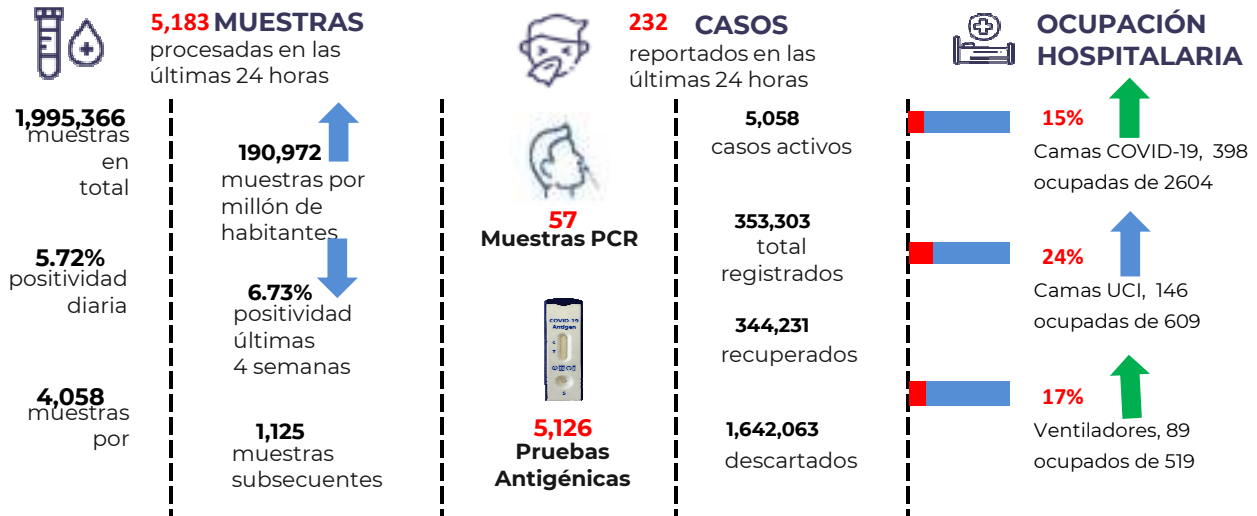
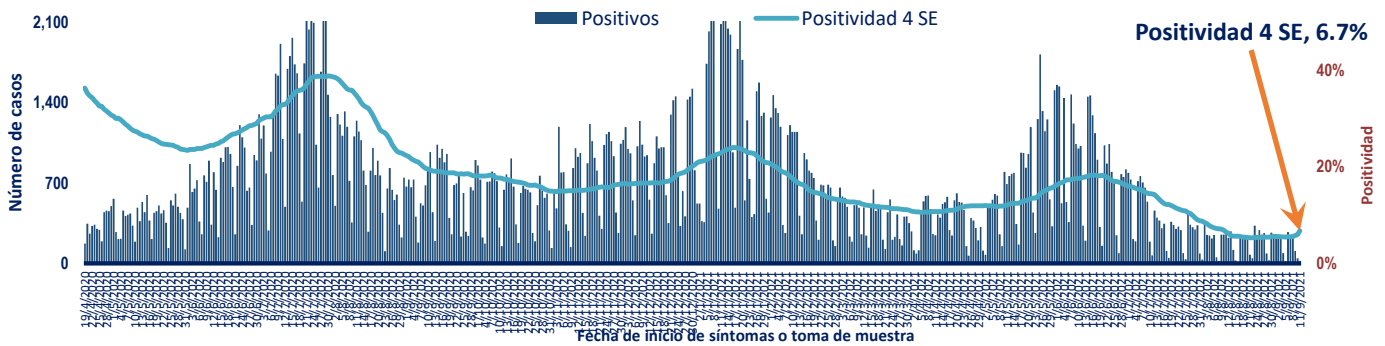


Figura 1. Tendencia de los casos y positividad de COVID-19 en República Dominicana



<b>GRUPOS DE RIESGO</b>	1,409 trabajadores de la salud	1,228 embarazadas 38,050 menores de 20 años	25.26% Fallecidos con hipertensión como comorbilidad	15.77% Fallecidos con diabetes como comorbilidad
<b>DEFUNCIONES</b>	0 notificadas en las últimas 24 horas	0 DEFUNCIONES ocurridas en las últimas 24 horas	4,014 Defunciones en total	384.17 Mortalidad por millón de habitantes
				1.14% Letalidad

SITUACIÓN LAS AMERICAS

**2,136,263** defunciones  
 (4,671 Nuevas)

**85,969,448** Casos registrados

**186,000** Casos nuevos

**2,058.60** Mortalidad por millón de habitantes

SITUACIÓN GLOBAL

**4,602,882** defunciones  
 (8,091 Nuevas)

**223,022,538** Casos registrados

**584,433** Casos nuevos

**593.38** Mortalidad por millón de habitantes



**Tabla 1.** Casos, defunciones y positividad por COVID-19 según provincia de residencia, República Dominicana

Provincia	Muestras procesadas <sup>a</sup>	Casos (n) <sup>b</sup>					Defunciones (n) <sup>b</sup>	
		Nuevos	Registrados	Incidencia Acumulada	Positividad (%) <sup>d</sup>	Recuperados	Últimas 24Horas	Acumulados
01 Distrito Nacional	490,934	10	95,273	9,132.89	6.70	93,929	0	641
02 Azua	24,803	0	4,531	2,038.64	7.48	4,425	0	40
03 Baoruco	11,450	0	1,990	1,970.20	1.61	1,955	0	14
04 Barahona	27,791	0	4,801	2,537.83	2.85	4,702	0	32
05 Dajabón	9,505	12	1,626	2,446.33	7.20	1,566	0	15
06 Duarte	58,187	9	8,406	2,812.19	3.32	8,032	0	236
07 Elías Piña	6,117	0	528	832.78	1.55	505	0	6
08 El Seibo	8,297	0	1,227	1,312.19	2.31	1,180	0	16
09 Espaillat	42,643	12	7,396	3,083.66	8.10	7,072	0	133
10 Independencia	11,676	0	1,362	2,331.23	1.67	1,337	0	13
11 La Altagracia	79,763	7	12,237	3,462.59	4.26	11,989	0	90
12 La Romana	78,536	2	12,809	4,698.88	8.20	12,481	0	204
13 La Vega	65,924	4	12,161	2,956.79	10.70	11,654	0	215
14 María Trinidad Sánchez	25,538	8	4,448	3,152.44	7.02	4,314	0	32
15 Monte Cristi	11,854	39	1,806	1,540.68	16.32	1,690	0	31
16 Pedernales	4,832	0	923	2,637.37	2.90	912	0	4
17 Peravia	19,846	0	3,173	1,607.12	7.56	3,051	0	66
18 Puerto Plata	67,124	7	9,043	2,713.81	5.64	8,622	0	158
19 Hermanas Mirabal	35,509	5	3,393	3,682.12	4.43	3,282	0	50
20 Samaná	10,179	0	1,158	1,032.45	4.50	1,122	0	10
21 San Cristóbal	60,325	3	12,052	1,890.72	10.21	11,645	0	213
22 San Juan	31,276	3	5,670	2,557.09	7.38	5,535	0	73
23 San Pedro de Macorís	40,734	0	5,881	1,928.41	6.29	5,718	0	63
24 Sánchez Ramírez	20,295	7	3,744	2,463.51	7.41	3,614	0	38
25 Santiago	187,051	58	35,960	3,440.59	9.10	34,503	0	609
26 Santiago Rodríguez	13,028	1	1,709	2,984.32	5.28	1,671	0	11
27 Valverde	30,223	23	3,594	2,033.73	5.24	3,419	0	53
28 Monseñor Nouel	25,941	0	3,977	2,281.99	4.93	3,888	0	51
29 Monte Plata	18,690	0	2,268	1,187.23	4.03	2,168	0	36
30 Hato Mayor	12,642	0	1,728	2,014.88	7.45	1,656	0	20
31 San Jose de Ocoa	8,196	0	1,418	2,606.38	3.42	1,354	0	28
32 Santo Domingo	380,326	21	76,880	2,645.56	6.29	75,169	0	811
99 No especificado <sup>e</sup>	76,131	1	10,131	-	-	10,071	0	2
<b>Total</b>	<b>1,995,366</b>	<b>232</b>	<b>353,303</b>	<b>3,381.38</b>	<b>6.73</b>	<b>344,231</b>	<b>0</b>	<b>4,014</b>

<sup>a</sup>Incluye casos positivos y negativos a SARS-CoV-2, <sup>b</sup>Incluye casos confirmados y probables, <sup>c</sup>Casos por 100,000 habitantes, <sup>d</sup>Últimas 4 semanas por fecha de confirmación de laboratorio, <sup>e</sup>Pendientes verificación territorial

Fuente: Sistema Nacional de Vigilancia Epidemiológica (SINAVE)

**Figura 2.** Defunciones COVID-19 por fecha de ocurrencia. República Dominicana

