

# ENFERMEDAD POR CORONAVIRUS 2019

(COVID-19)

## SITUACIÓN EN LA REPÚBLICA DOMINICANA

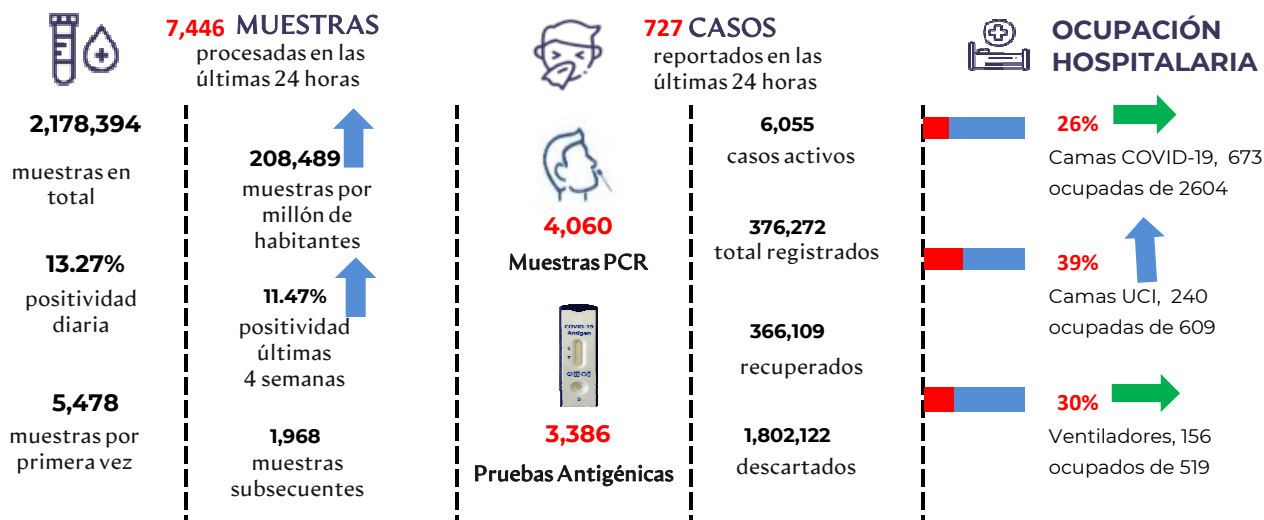
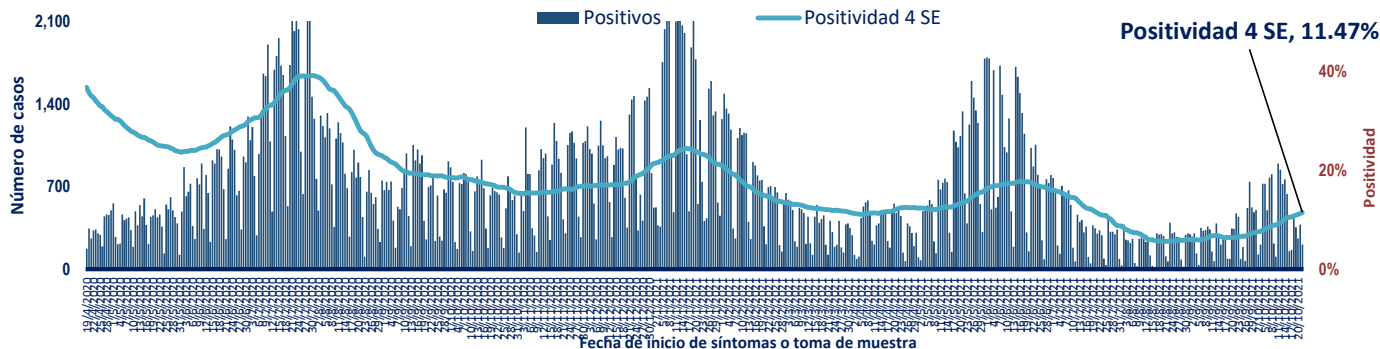



Figura 1. Tendencia de los casos v positividad de COVID-19 en República Dominicana



GRUPOS DE RIESGO	1,409 trabajadores de la salud	1,360 embarazadas 38,050 menores de 20 años	24.68% Fallecidos con hipertensión como comorbilidad	15.41% Fallecidos con diabetes como comorbilidad
 <b>2 DEFUNCIONES</b> notificadas en las últimas 24 horas	<b>0 DEFUNCIONES</b> ocurridas en las últimas 24 horas	<b>4,108</b> Defunciones en total	<b>393.17</b> Mortalidad por millón de habitantes	<b>1.09%</b> Letalidad

### SITUACIÓN LAS AMERICAS

**2,272,988** defunciones  
 ( 3,599 Nuevas )

**92,640,794** Casos registrados

**112,244** Casos nuevos

**2,190.36** Mortalidad por millón de habitantes

### SITUACIÓN GLOBAL

**4,927,723** defunciones  
 ( 7,971 Nuevas )

**242,348,657** Casos registrados

**451,219** Casos nuevos

**635.26** Mortalidad por millón de habitantes



**Tabla 1.** Casos, defunciones y positividad por COVID-19 según provincia de residencia, República Dominicana

Provincia	Muestras procesadas <sup>a</sup>	Casos (n) <sup>b</sup>					Defunciones (n) <sup>b</sup>	
		Nuevos	Registrados	Incidencia Acumulada	Positividad (%) <sup>d</sup>	Recuperados	Últimas 24Horas	Acumulados
01 Distrito Nacional	510,829	19	98,931	9,483.54	12.21	97,356	0	650
02 Azua	25,882	20	4,705	2,116.93	13.59	4,610	0	40
03 Baoruco	12,778	4	2,043	2,022.67	4.88	2,015	0	15
04 Barahona	29,758	0	4,932	2,607.08	6.70	4,837	0	33
05 Dajabón	12,190	42	2,127	3,200.08	17.13	1,958	0	16
06 Duarte	62,646	13	8,776	2,935.97	6.49	8,444	0	236
07 Elías Piña	7,105	3	598	943.19	7.10	575	0	6
08 El Seibo	8,594	8	1,292	1,381.70	15.97	1,232	0	16
09 Espaillat	49,796	39	7,935	3,308.39	6.52	7,593	0	134
10 Independencia	13,081	0	1,463	2,504.11	4.83	1,423	0	13
11 La Altagracia	88,518	60	13,532	3,829.02	17.85	13,077	0	92
12 La Romana	82,092	7	13,538	4,966.31	14.31	13,129	0	207
13 La Vega	73,121	37	13,046	3,171.97	16.59	12,594	0	218
14 María Trinidad Sánchez	28,455	6	4,752	3,367.90	9.98	4,651	0	32
15 Monte Cristi	14,709	1	2,412	2,057.65	21.37	2,263	0	33
16 Pedernales	5,702	54	1,251	3,574.59	30.83	1,111	0	4
17 Peravia	21,684	1	3,714	1,881.13	27.45	3,514	0	71
18 Puerto Plata	79,458	79	10,255	3,077.54	9.99	9,791	0	165
19 Hermanas Mirabal	37,009	3	3,512	3,811.26	2.75	3,434	0	52
20 Samaná	12,268	19	1,299	1,158.17	6.12	1,261	0	10
21 San Cristóbal	67,026	2	12,941	2,030.19	11.08	12,554	0	223
22 San Juan	35,136	22	6,087	2,745.16	10.70	5,883	0	75
23 San Pedro de Macorís	44,085	5	6,271	2,056.29	11.66	6,132	0	63
24 Sánchez Ramírez	22,621	12	4,048	2,663.54	10.48	3,941	0	39
25 Santiago	214,122	89	39,035	3,734.80	10.72	37,677	0	631
26 Santiago Rodríguez	15,564	10	2,165	3,780.60	18.81	2,043	0	12
27 Valverde	38,388	82	4,605	2,605.82	10.96	4,272	0	53
28 Monseñor Nouel	28,347	0	4,201	2,410.52	7.15	4,085	0	53
29 Monte Plata	21,857	7	2,414	1,263.66	4.27	2,336	0	36
30 Hato Mayor	14,110	0	1,805	2,104.66	4.82	1,766	0	20
31 San Jose de Ocoa	8,712	11	1,457	2,678.06	7.71	1,411	0	28
32 Santo Domingo	416,266	71	80,829	2,781.45	10.17	78,925	0	830
99 No especificado <sup>e</sup>	76,485	1	10,301	-	-	10,216	0	2
<b>Total</b>	<b>2,178,394</b>	<b>727</b>	<b>376,272</b>	<b>3,601.21</b>	<b>11.47</b>	<b>366,109</b>	<b>0</b>	<b>4,108</b>

<sup>a</sup>Incluye casos positivos y negativos a SARS-CoV-2; <sup>b</sup>Incluye casos confirmados y probables; <sup>c</sup>Casos por 100,000 habitantes

<sup>d</sup>Últimas 4 semanas por fecha de confirmación de laboratorio; <sup>e</sup> Pendientes verificación territorial

Fuente: Sistema Nacional de Vigilancia Epidemiológica (SINAVE)

**Figura 2.** Defunciones COVID-19 por fecha de ocurrencia. República Dominicana

