

ENFERMEDAD POR  
**CORONAVIRUS 2019**  
 (COVID-19)

SITUACIÓN EN LA REPÚBLICA DOMINICANA

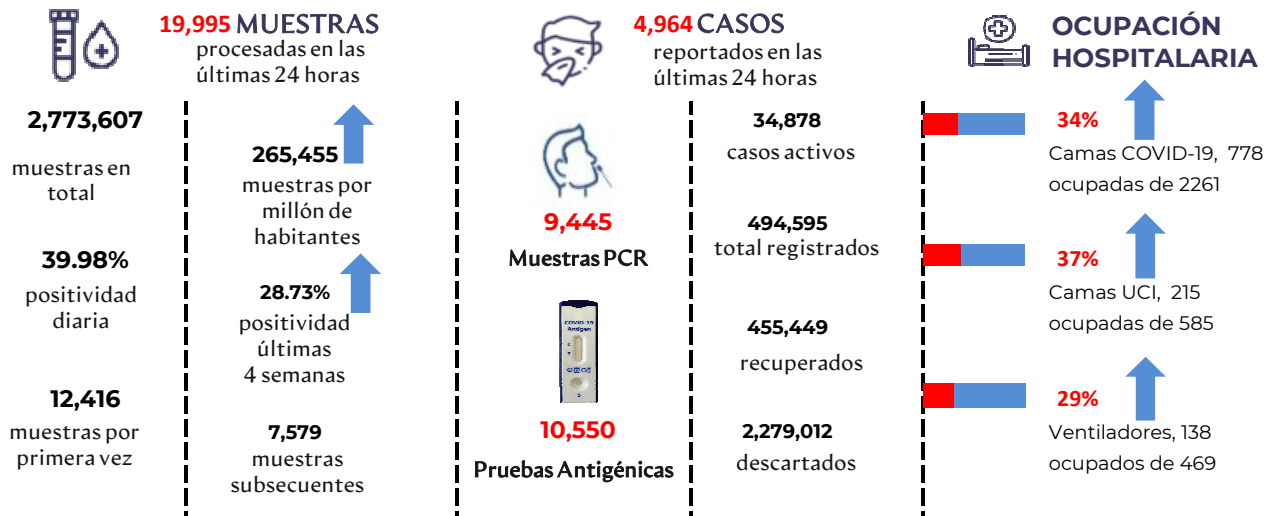
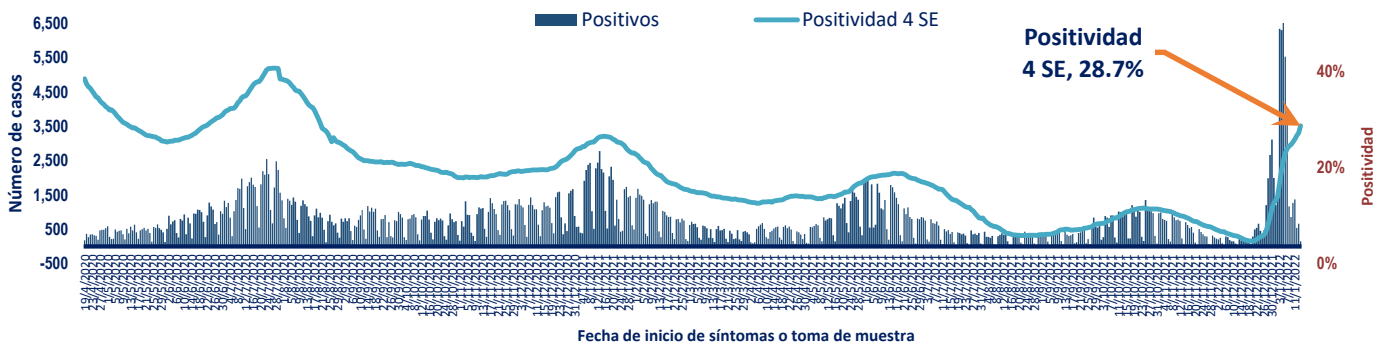


Figura 1. Tendencia de los casos y positividad de COVID-19 en República Dominicana



GRUPOS DE RIESGO	2,147 trabajadores de la salud	1,798 embarazadas	23.76% Fallecidos con hipertensión como comorbilidad	14.83% Fallecidos con diabetes como comorbilidad
2 DEFUNCIONES notificadas en las últimas 24 horas	54,702 menores de 20 años	1 DEFUNCIÓN ocurrida en las últimas 24 horas	4,268 Defunciones en total	408.48 Mortalidad por millón de habitantes
				0.86% Letalidad

SITUACIÓN LAS AMERICAS

2,440,032 defunciones (2,353 Nuevas)

116,725,540 Casos registrados

1,155,514 Casos nuevos

2,351.33 Mortalidad por millón de habitantes

SITUACIÓN GLOBAL

5,518,343 defunciones (7,942 Nuevas)

318,648,834 Casos registrados

3,120,435 Casos nuevos

711.40 Mortalidad por millón de habitantes



**Tabla 1.** Casos, defunciones y positividad por COVID-19 según provincia de residencia, República Dominicana

Provincia	Muestras procesadas <sup>a</sup>	Casos (n) <sup>b</sup>					Defunciones (n) <sup>b</sup>	
		Nuevos	Registrados	Incidencia Acumulada	Positividad (%) <sup>d</sup>	Recuperados	Últimas 24Horas	Acumulados
01 Distrito Nacional	614,334	772	129,573	12,420.89	27.58	120,320	0	668
02 Azua	31,431	88	5,789	2,604.65	33.80	5,448	0	42
03 Baoruco	17,389	50	3,370	3,336.47	29.30	2,447	0	16
04 Barahona	34,762	66	5,923	3,130.93	35.34	5,596	0	34
05 Dajabón	19,606	59	4,091	6,154.93	35.05	3,162	0	16
06 Duarte	74,622	9	10,665	3,567.93	22.09	10,299	0	237
07 Elías Piña	9,918	1	870	1,372.20	38.43	768	0	6
08 El Seibo	11,168	25	1,873	2,003.04	33.01	1,663	0	16
09 Espaillat	71,826	780	13,414	5,592.78	32.12	10,153	0	135
10 Independencia	16,518	71	2,233	3,822.06	31.71	1,891	0	13
11 La Altagracia	131,545	8	16,234	4,593.58	22.16	15,759	0	95
12 La Romana	95,873	94	16,257	5,963.75	22.96	15,333	0	213
13 La Vega	88,406	56	15,692	3,815.31	19.57	15,129	0	227
14 María Trinidad Sánchez	41,452	91	6,469	4,584.79	28.35	6,150	0	33
15 Monte Cristi	20,743	23	3,488	2,975.58	29.33	3,272	0	36
16 Pedernales	6,816	0	1,456	4,160.36	26.67	1,447	0	4
17 Peravia	28,152	10	4,788	2,425.11	31.75	4,493	0	78
18 Puerto Plata	110,035	168	15,947	4,785.71	29.75	14,321	0	166
19 Hermanas Mirabal	43,364	148	5,259	5,707.12	34.11	4,398	0	54
20 Samaná	16,276	4	1,637	1,459.52	18.68	1,529	0	11
21 San Cristóbal	81,526	48	15,799	2,478.55	24.48	14,909	0	242
22 San Juan	42,944	71	7,264	3,275.97	36.59	6,947	0	79
23 San Pedro de Macorís	55,372	126	8,065	2,644.56	22.28	7,609	0	65
24 Sánchez Ramírez	29,534	55	5,270	3,467.61	29.59	4,979	0	42
25 Santiago	276,929	518	50,967	4,876.44	27.51	47,779	0	661
26 Santiago Rodríguez	21,673	72	3,634	6,345.82	34.22	3,157	0	12
27 Valverde	58,321	482	9,005	5,095.63	32.68	7,209	0	53
28 Monseñor Nouel	36,555	46	5,362	3,076.69	24.63	4,909	0	57
29 Monte Plata	33,658	61	3,766	1,971.39	25.36	3,233	0	36
30 Hato Mayor	20,145	58	3,001	3,499.22	36.76	2,648	0	21
31 San Jose de Ocoa	11,629	42	2,094	3,848.91	33.52	1,852	0	30
32 Santo Domingo	537,116	850	103,766	3,570.75	25.52	95,340	1	868
99 No especificado <sup>e</sup>	83,969	12	11,574	-	-	11,300	0	2
<b>Total</b>	<b>2,773,607</b>	<b>4,964</b>	<b>494,595</b>	<b>4,733.65</b>	<b>28.73</b>	<b>455,449</b>	<b>1</b>	<b>4,268</b>

<sup>a</sup>Incluye casos positivos y negativos a SARS-CoV-2; <sup>b</sup>Incluye casos confirmados y probables; <sup>c</sup>Casos por 100,000 habitantes

<sup>d</sup>Últimas 4 semanas por fecha de confirmación de laboratorio; <sup>e</sup> Pendientes verificación territorial

Fuente: Sistema Nacional de Vigilancia Epidemiológica (SINAVE)

**Figura 2.** Defunciones COVID-19 por fecha de ocurrencia. República Dominicana

