

ENFERMEDAD POR
CORONAVIRUS 2019
 (COVID-19)

SITUACIÓN EN LA REPÚBLICA DOMINICANA

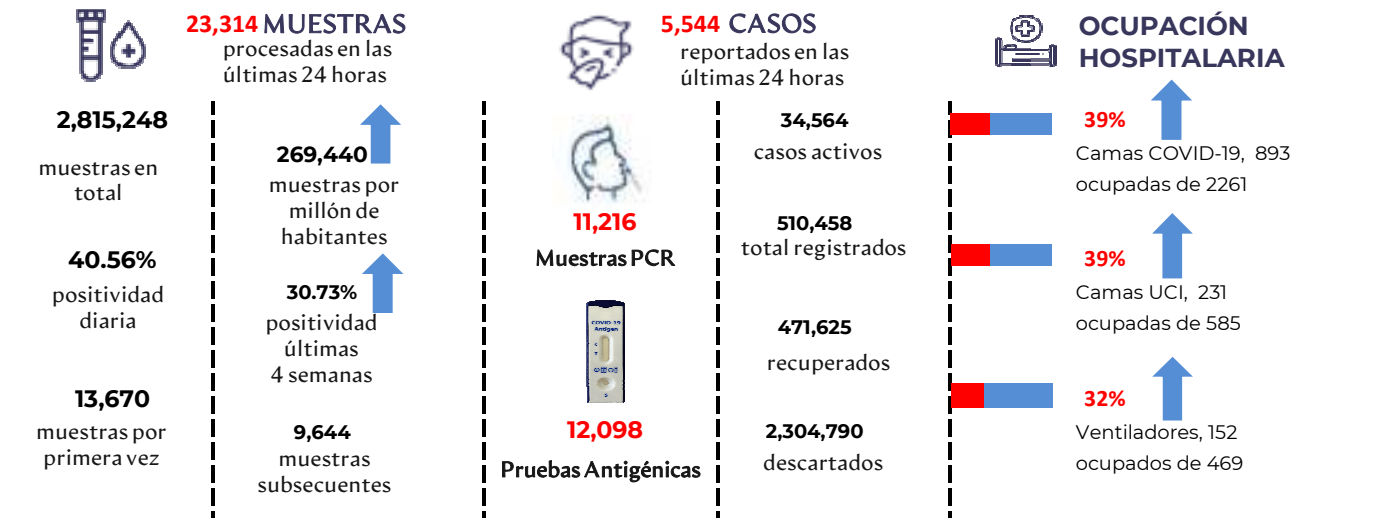
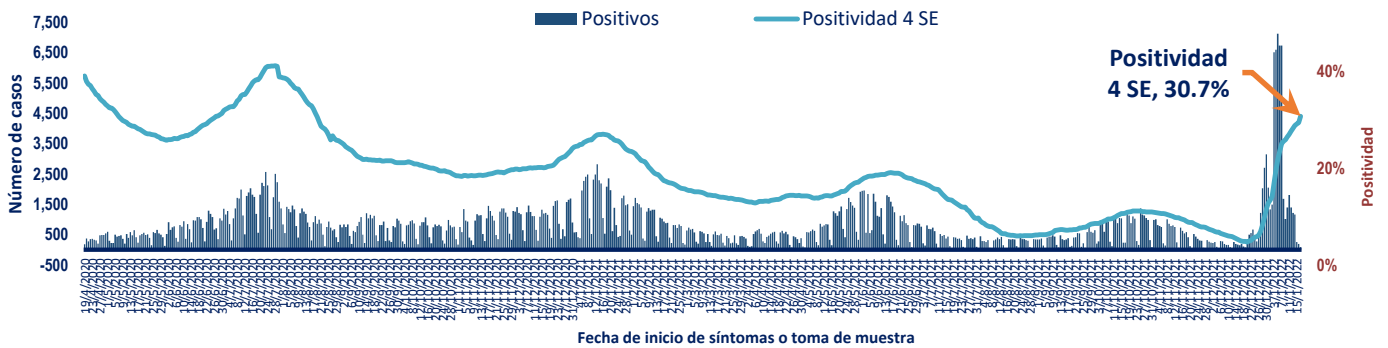


Figura 1. Tendencia de los casos y positividad de COVID-19 en República Dominicana



GRUPOS DE RIESGO	2,185 trabajadores de la salud	1,804 embarazadas 56,579 menores de 20 años	23.75% Fallecidos con hipertensión como comorbilidad	14.83% Fallecidos con diabetes como comorbilidad
0 DEFUNCIONES notificadas en las últimas 24 horas	0 DEFUNCIONES ocurridas en las últimas 24 horas	4,269 Defunciones en total	408.58 Mortalidad por millón de habitantes	0.84% Letalidad

SITUACIÓN LAS AMERICAS

2,447,190 defunciones
 (2,790 Nuevas)

119,648,309
 Casos registrados

267,470
 Casos nuevos

2,358.23
 Mortalidad por millón de habitantes

SITUACIÓN GLOBAL

5,536,609 defunciones
 (6,916 Nuevas)

326,279,424
 Casos registrados

2,669,054
 Casos nuevos

713.75
 Mortalidad por millón de habitantes



Tabla 1. Casos, defunciones y positividad por COVID-19 según provincia de residencia, República Dominicana

Provincia	Muestras procesadas ^a	Casos (n) ^b					Defunciones (n) ^b	
		Nuevos	Registrados	Incidencia Acumulada	Positividad (%) ^d	Recuperados	Últimas 24Horas	Acumulados
01 Distrito Nacional	619,119	1,628	133,732	12,819.57	31.11	124,982	0	668
02 Azua	31,603	45	5,934	2,669.89	36.85	5,662	0	42
03 Baoruco	17,454	-13	3,394	3,360.23	29.81	2,845	0	16
04 Barahona	35,161	31	6,086	3,217.09	33.70	5,718	0	35
05 Dajabón	19,700	18	4,136	6,222.64	35.61	3,596	0	16
06 Duarte	75,441	128	11,232	3,757.62	29.09	10,376	0	237
07 Elías Piña	10,035	-1	904	1,425.82	35.38	808	0	6
08 El Seibo	11,269	15	1,897	2,028.70	30.95	1,761	0	16
09 Espaillat	74,747	222	15,125	6,306.16	33.05	12,076	0	135
10 Independencia	16,600	-1	2,276	3,895.66	30.59	1,997	0	13
11 La Altagracia	144,181	90	16,398	4,639.99	26.46	15,936	0	95
12 La Romana	96,469	145	16,663	6,112.69	26.33	15,647	0	213
13 La Vega	89,017	162	16,096	3,913.54	23.67	15,310	0	227
14 María Trinidad Sánchez	41,554	21	6,545	4,638.65	29.11	6,259	0	33
15 Monte Cristi	20,788	23	3,522	3,004.58	31.12	3,340	0	36
16 Pedernales	6,823	1	1,463	4,180.36	32.35	1,452	0	4
17 Peravia	28,249	18	4,884	2,473.74	35.12	4,581	0	78
18 Puerto Plata	113,297	294	17,111	5,135.03	30.15	15,012	0	166
19 Hermanas Mirabal	43,717	39	5,510	5,979.51	34.37	4,763	0	54
20 Samaná	16,491	5	1,724	1,537.09	19.55	1,567	0	11
21 San Cristóbal	81,799	70	15,922	2,497.85	26.07	15,236	0	242
22 San Juan	43,182	106	7,452	3,360.75	40.03	7,047	0	79
23 San Pedro de Macorís	55,981	75	8,401	2,754.73	26.33	7,735	0	65
24 Sánchez Ramírez	29,753	36	5,366	3,530.77	29.57	5,062	0	42
25 Santiago	278,954	622	52,191	4,993.55	30.72	48,865	0	661
26 Santiago Rodríguez	21,884	18	3,764	6,572.84	35.44	3,331	0	12
27 Valverde	59,051	-31	9,565	5,412.52	33.52	7,904	0	53
28 Monseñor Nouel	36,810	52	5,463	3,134.65	25.68	5,191	0	57
29 Monte Plata	34,102	40	3,907	2,045.20	26.53	3,342	0	36
30 Hato Mayor	20,447	47	3,102	3,616.99	36.05	2,816	0	21
31 San Jose de Ocoa	11,632	2	2,121	3,898.54	36.01	1,931	0	30
32 Santo Domingo	541,229	746	106,056	3,649.55	28.41	99,143	0	868
99 No especificado ^e	88,709	891	12,516	-	-	10,334	0	2
Total	2,815,248	5,544	510,458	4,885.47	30.73	471,625	0	4,269

^aIncluye casos positivos y negativos a SARS-CoV-2. ^bIncluye casos confirmados y probables. ^cCasos por 100,000 habitantes. ^dÚltimas 4 semanas por fecha de confirmación de laboratorio. ^e Pendientes verificación territorial

Fuente: Sistema Nacional de Vigilancia Epidemiológica (SINAVE)

Figura 2. Defunciones COVID-19 por fecha de ocurrencia. República Dominicana

