

**ENFERMEDAD POR**  
**CORONAVIRUS 2019**  
 (COVID-19)

SITUACIÓN EN LA REPÚBLICA DOMINICANA

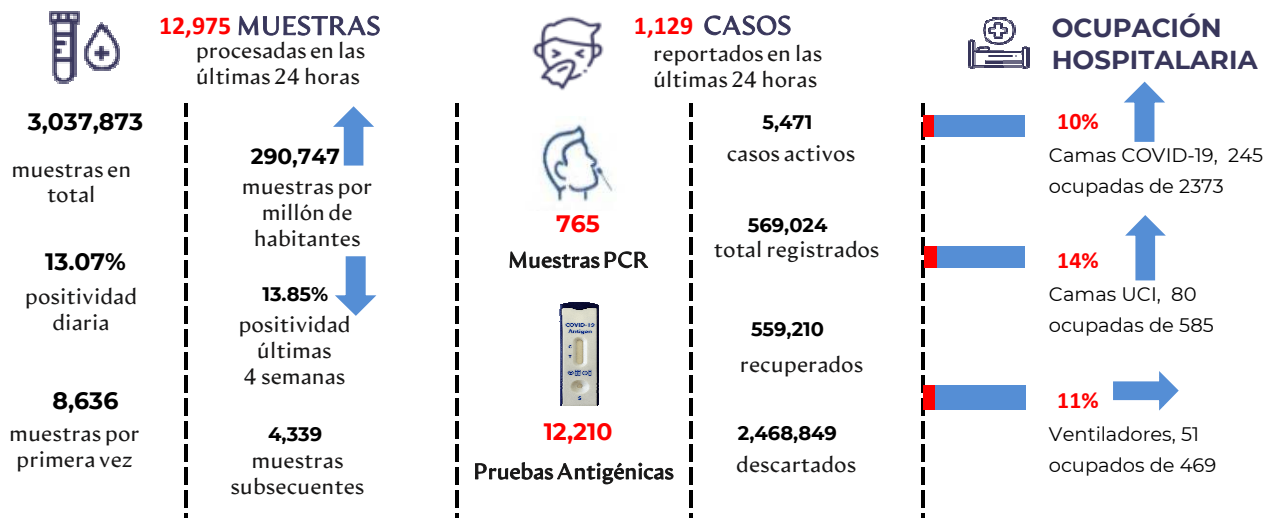
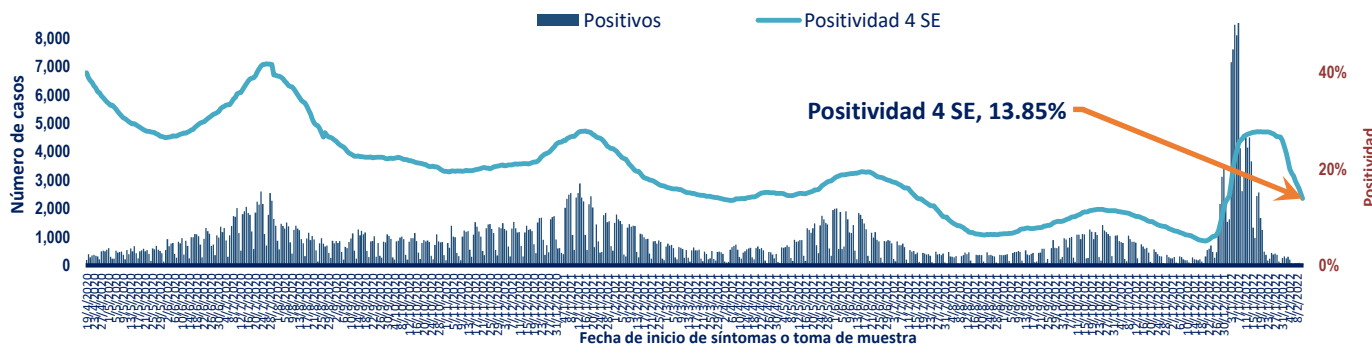


Figura 1. Tendencia de los casos y positividad de COVID-19 en República Dominicana



GRUPOS DE RIESGO	2,286 trabajadores de la salud	1,827 embarazadas	23.30% Fallecidos con hipertensión como comorbilidad	14.58% Fallecidos con diabetes como comorbilidad
2 DEFUNCIONES notificadas en las últimas 24 horas	0 DEFUNCIONES ocurridas en las últimas 24 horas	4,343 Defunciones en total	415.66 Mortalidad por millón de habitantes	0.76% Letalidad

SITUACIÓN LAS AMERICAS

2,559,572 defunciones (4,492 Nuevas)

141,992,745 Casos registrados

511,083 Casos nuevos

2,466.52 Mortalidad por millón de habitantes

SITUACIÓN GLOBAL

5,783,776 defunciones (12,788 Nuevas)

404,910,528 Casos registrados

2,473,605 Casos nuevos

745.61 Mortalidad por millón de habitantes



Tabla 1. Casos, defunciones y positividad por COVID-19 según provincia de residencia, República Dominicana

Provincia	Muestras procesadas <sup>a</sup>	Casos (n) <sup>b</sup>					Defunciones (n) <sup>b</sup>	
		Nuevos	Registrados	Incidencia Acumulada	Positividad (%) <sup>d</sup>	Recuperados	Últimas 24Horas	Acumulados
01 Distrito Nacional	659,861	153	148,206	14,207.05	17.70	146,268	0	674
02 Azua	33,259	1	6,287	2,828.72	9.03	6,208	0	42
03 Baoruco	18,221	0	3,476	3,441.41	6.24	3,449	0	16
04 Barahona	36,920	1	6,602	3,489.85	18.39	6,554	0	35
05 Dajabón	22,255	12	4,958	7,459.34	24.05	4,833	0	16
06 Duarte	82,949	16	13,026	4,357.79	8.50	12,739	0	238
07 Elías Piña	12,330	10	1,271	2,004.67	6.94	1,221	0	6
08 El Seibo	12,665	4	2,065	2,208.37	9.38	2,045	0	16
09 Espaillat	83,286	4	17,728	7,391.44	20.91	17,457	0	138
10 Independencia	17,587	0	2,516	4,306.45	8.10	2,468	0	13
11 La Altagracia	148,594	11	17,098	4,838.06	20.26	16,939	0	98
12 La Romana	100,771	7	17,773	6,519.88	11.67	17,465	0	214
13 La Vega	96,739	20	18,521	4,503.15	22.46	18,158	0	235
14 María Trinidad Sánchez	44,458	143	7,362	5,217.69	9.47	7,154	0	35
15 Monte Cristi	24,039	156	4,767	4,066.68	31.80	4,364	0	36
16 Pedernales	6,858	0	1,477	4,220.36	0.00	1,473	0	4
17 Peravia	29,588	2	5,284	2,676.34	17.36	5,179	0	80
18 Puerto Plata	126,477	72	19,172	5,753.54	7.04	18,828	0	167
19 Hermanas Mirabal	44,895	2	5,984	6,493.90	17.24	5,897	0	54
20 Samaná	17,540	2	1,955	1,743.05	6.17	1,933	0	11
21 San Cristóbal	85,983	6	16,555	2,597.15	11.04	16,251	0	247
22 San Juan	49,128	4	9,374	4,227.55	14.32	9,164	0	79
23 San Pedro de Macorís	61,082	8	9,399	3,081.98	10.06	9,274	0	65
24 Sánchez Ramírez	31,816	2	5,685	3,740.67	7.79	5,616	0	45
25 Santiago	305,380	108	60,221	5,761.84	16.62	58,855	0	678
26 Santiago Rodríguez	23,800	49	4,535	7,919.18	30.33	4,115	0	13
27 Valverde	65,729	19	11,048	6,251.70	13.16	10,809	0	54
28 Monseñor Nouel	38,713	7	6,161	3,535.16	18.14	6,061	0	57
29 Monte Plata	39,016	4	4,296	2,248.83	4.01	4,233	0	37
30 Hato Mayor	22,088	4	3,402	3,966.79	7.46	3,356	0	21
31 San Jose de Ocoa	12,301	12	2,342	4,304.75	22.76	2,280	0	31
32 Santo Domingo	591,597	247	117,600	4,046.80	12.38	115,755	0	886
99 No especificado <sup>e</sup>	91,948	43	12,878	-	-	12,809	0	2
<b>Total</b>	<b>3,037,873</b>	<b>1,129</b>	<b>569,024</b>	<b>5,445.99</b>	<b>13.85</b>	<b>559,210</b>	<b>0</b>	<b>4,343</b>

<sup>a</sup>Incluye casos positivos y negativos a SARS-CoV-2; <sup>b</sup>Incluye casos confirmados y probables; <sup>c</sup>Casos por 100,000 habitantes

<sup>d</sup>Últimas 4 semanas por fecha de confirmación de laboratorio; <sup>e</sup> Pendientes verificación territorial

Fuente: Sistema Nacional de Vigilancia Epidemiológica (SINAVE)

Figura 2. Defunciones COVID-19 por fecha de ocurrencia. República Dominicana

