

ENFERMEDAD POR  
**CORONAVIRUS 2019**  
 (COVID-19)

SITUACIÓN EN LA REPÚBLICA DOMINICANA

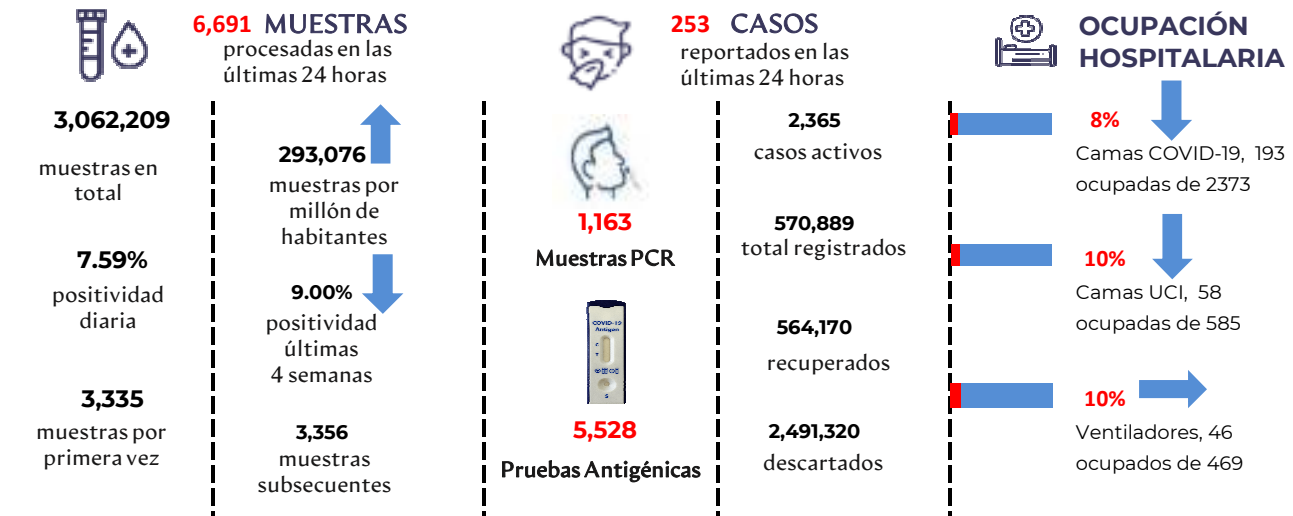
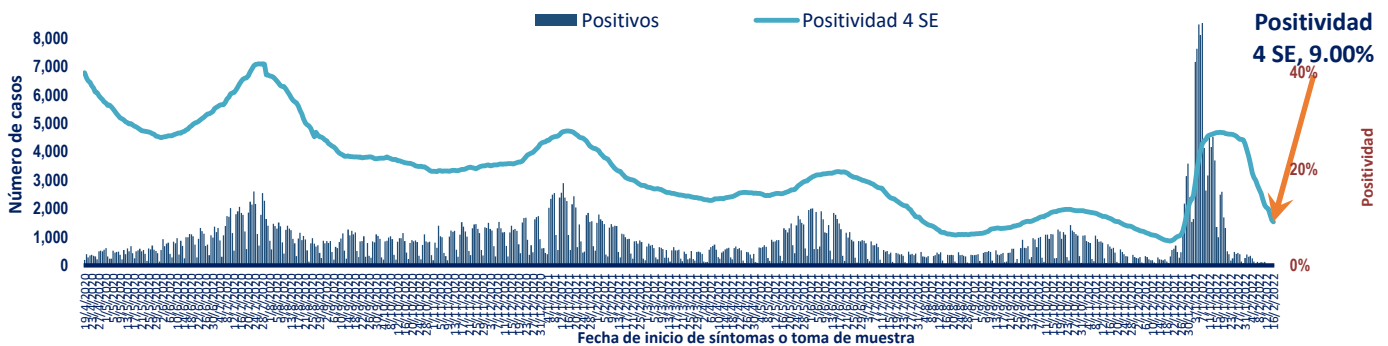


Figura 1. Tendencia de los casos y positividad de COVID-19 en República Dominicana



GRUPOS DE RIESGO	2,289 trabajadores de la salud	1,830 embarazadas	23.24% Fallecidos con hipertensión como comorbilidad	14.54% Fallecidos con diabetes como comorbilidad
3 DEFUNCIONES notificadas en las últimas 24 horas	1 DEFUNCIÓN ocurrida en las últimas 24 horas	65,644 menores de 20 años	4,354 Defunciones en total	416.71 Mortalidad por millón de habitantes
				0.76% Letalidad

SITUACIÓN LAS AMERICAS

**2,580,109 defunciones**  
 ( 2,316 Nuevas )

**143,864,770 Casos registrados**

**184,737 Casos nuevos**

**2,486.31 Mortalidad por millón de habitantes**

SITUACIÓN GLOBAL

**5,832,333 defunciones**  
 ( 10,575 Nuevas )

**414,525,183 Casos registrados**

**2,070,069 Casos nuevos**

**751.87 Mortalidad por millón de habitantes**



**Tabla 1.** Casos, defunciones y positividad por COVID-19 según provincia de residencia, República Dominicana

Provincia	Muestras procesadas <sup>a</sup>	Casos (n) <sup>b</sup>					Defunciones (n) <sup>b</sup>	
		Nuevos	Registrados	Incidencia Acumulada	Positividad (%) <sup>d</sup>	Recuperados	Últimas 24Horas	Acumulados
01 Distrito Nacional	662,547	19	148,590	14,243.86	12.64	147,194	0	678
02 Azua	33,381	0	6,288	2,829.17	4.47	6,241	0	42
03 Baoruco	18,283	0	3,478	3,443.39	5.65	3,454	0	16
04 Barahona	37,142	1	6,619	3,498.84	11.39	6,573	0	35
05 Dajabón	22,430	5	4,977	7,487.93	18.20	4,902	0	16
06 Duarte	83,547	1	13,046	4,364.48	3.78	12,790	0	238
07 Elías Piña	12,810	1	1,286	2,028.33	3.15	1,278	0	6
08 El Seibo	12,757	0	2,069	2,212.64	9.86	2,053	0	16
09 Espaillat	83,339	2	17,733	7,393.52	13.68	17,562	0	138
10 Independencia	17,617	3	2,519	4,311.58	6.17	2,491	0	13
11 La Altagracia	153,130	0	17,189	4,863.81	3.67	17,042	0	98
12 La Romana	100,936	1	17,781	6,522.82	7.98	17,513	0	214
13 La Vega	96,994	0	18,544	4,508.74	15.83	18,264	0	236
14 María Trinidad Sánchez	44,966	5	7,509	5,321.87	5.86	7,449	0	35
15 Monte Cristi	24,803	10	4,815	4,107.63	18.60	4,757	0	36
16 Pedernales	6,863	0	1,478	4,223.22	0.00	1,474	0	4
17 Peravia	29,619	1	5,292	2,680.39	11.16	5,199	0	80
18 Puerto Plata	127,177	11	19,217	5,767.04	4.23	18,985	0	167
19 Hermanas Mirabal	44,990	7	5,994	6,504.75	10.50	5,911	0	55
20 Samaná	17,760	5	1,983	1,768.01	3.52	1,961	0	11
21 San Cristóbal	86,370	2	16,572	2,599.82	5.19	16,297	0	247
22 San Juan	49,303	3	9,394	4,236.57	8.74	9,265	0	79
23 San Pedro de Macorís	61,352	0	9,424	3,090.18	7.08	9,335	0	65
24 Sánchez Ramírez	32,281	0	5,688	3,742.65	3.57	5,636	0	46
25 Santiago	307,718	69	60,563	5,794.57	11.73	59,604	0	678
26 Santiago Rodríguez	23,913	2	4,551	7,947.12	28.64	4,326	0	13
27 Valverde	66,186	14	11,106	6,284.52	9.88	10,960	1	55
28 Monseñor Nouel	39,214	3	6,237	3,578.76	12.55	6,153	0	58
29 Monte Plata	39,239	5	4,304	2,253.01	2.02	4,253	0	38
30 Hato Mayor	22,197	4	3,406	3,971.46	5.26	3,367	0	21
31 San Jose de Ocoa	12,748	20	2,396	4,404.01	21.23	2,315	0	31
32 Santo Domingo	595,131	58	117,874	4,056.22	8.56	116,622	0	887
99 No especificado <sup>e</sup>	95,466	1	12,967	-	-	12,944	0	2
<b>Total</b>	<b>3,062,209</b>	<b>253</b>	<b>570,889</b>	<b>5,463.84</b>	<b>9.00</b>	<b>564,170</b>	<b>1</b>	<b>4,354</b>

<sup>a</sup>Incluye casos positivos y negativos a SARS-CoV-2. <sup>b</sup>Incluye casos confirmados y probables. <sup>c</sup>Casos por 100,000 habitantes. <sup>d</sup>Últimas 4 semanas por fecha de confirmación de laboratorio. <sup>e</sup> Pendientes verificación territorial

Fuente: Sistema Nacional de Vigilancia Epidemiológica (SINAVE)

**Figura 2.** Defunciones COVID-19 por fecha de ocurrencia. República Dominicana

