

ENFERMEDAD POR
CORONAVIRUS 2019
(COVID-19)

SITUACIÓN EN LA REPÚBLICA DOMINICANA

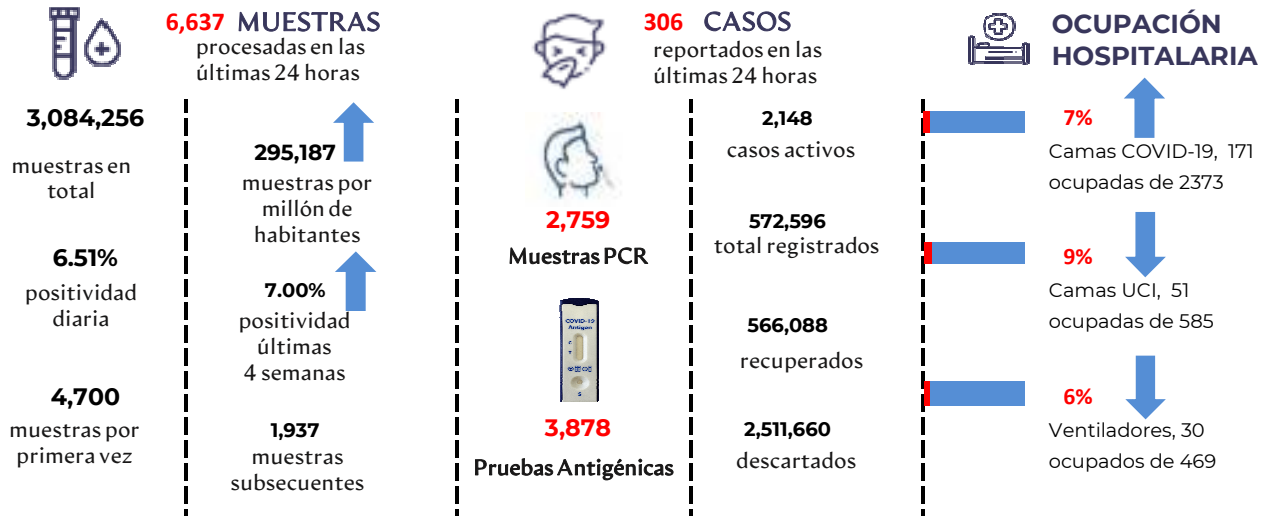
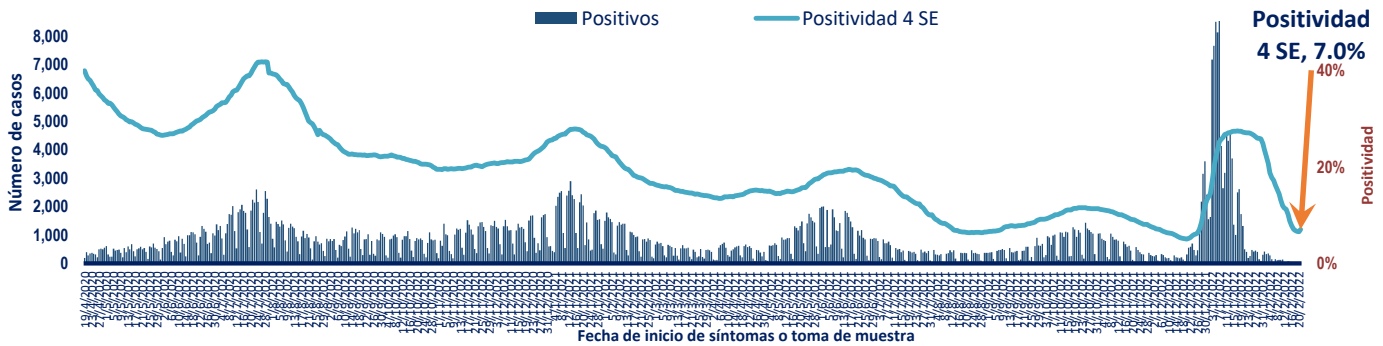


Figura 1. Tendencia de los casos y positividad de COVID-19 en República Dominicana



GRUPOS DE RIESGO	2,294 trabajadores de la salud	1,830 embarazadas 66,002 menores de 20 años	23.21% Fallecidos con hipertensión como comorbilidad	14.52% Fallecidos con diabetes como comorbilidad
3 DEFUNCIONES notificadas en las últimas 24 horas	0 DEFUNCIONES ocurridas en las últimas 24 horas	4,360 Defunciones en total	417.28 Mortalidad por millón de habitantes	0.76% Letalidad

SITUACIÓN LAS AMERICAS

2,602,596
defunciones
(4,789 Nuevas)

145,474,447
Casos registrados

329,575
Casos nuevos

2,507.98
Mortalidad por millón de habitantes

SITUACIÓN GLOBAL

5,878,328
defunciones
(1,562 Nuevas)

423,437,674
Casos registrados

1,248,920
Casos nuevos

757.80
Mortalidad por millón de habitantes



Tabla 1. Casos, defunciones y positividad por COVID-19 según provincia de residencia, República Dominicana

Provincia	Muestras procesadas ^a	Casos (n) ^b					Defunciones (n) ^b	
		Nuevos	Registrados	Incidencia Acumulada	Positividad (%) ^d	Recuperados	Últimas 24Horas	Acumulados
01 Distrito Nacional	665,651	93	148,954	14,278.76	9.33	147,494	0	680
02 Azua	33,483	0	6,292	2,830.97	2.79	6,246	0	42
03 Baoruco	18,311	2	3,480	3,445.37	3.20	3,455	0	16
04 Barahona	37,211	5	6,624	3,501.48	6.12	6,580	0	35
05 Dajabón	22,533	3	4,981	7,493.94	12.19	4,936	0	16
06 Duarte	84,255	2	13,056	4,367.83	1.86	12,800	0	238
07 Elías Piña	13,538	5	1,292	2,037.79	0.74	1,280	0	6
08 El Seibo	12,758	0	2,069	2,212.64	3.50	2,053	0	16
09 Espaillat	83,421	0	17,737	7,395.19	5.80	17,567	0	138
10 Independencia	17,654	0	2,520	4,313.30	5.50	2,497	0	13
11 La Altagracia	153,340	3	17,200	4,866.92	2.81	17,058	0	98
12 La Romana	101,072	4	17,800	6,529.79	5.61	17,530	0	214
13 La Vega	97,369	6	18,608	4,524.30	11.11	18,317	0	238
14 María Trinidad Sánchez	45,116	9	7,534	5,339.59	4.32	7,461	0	35
15 Monte Cristi	25,430	3	4,842	4,130.66	8.08	4,793	0	36
16 Pedernales	6,864	0	1,479	4,226.08	25.00	1,475	0	4
17 Peravia	29,651	1	5,293	2,680.90	9.49	5,201	0	80
18 Puerto Plata	127,668	10	19,253	5,777.85	2.97	19,028	0	167
19 Hermanas Mirabal	45,043	2	6,002	6,513.43	7.87	5,923	0	55
20 Samaná	17,771	1	1,985	1,769.79	2.23	1,968	0	11
21 San Cristóbal	86,830	3	16,590	2,602.64	2.97	16,317	0	248
22 San Juan	49,462	6	9,412	4,244.69	5.85	9,308	0	79
23 San Pedro de Macorís	61,577	18	9,452	3,099.36	5.37	9,347	0	65
24 Sánchez Ramírez	32,667	5	5,694	3,746.59	2.31	5,639	0	46
25 Santiago	309,650	19	60,753	5,812.74	8.31	59,868	0	679
26 Santiago Rodríguez	24,079	2	4,558	7,959.35	27.43	4,518	0	13
27 Valverde	66,960	2	11,147	6,307.72	8.80	11,017	0	55
28 Monseñor Nouel	39,274	0	6,242	3,581.63	6.15	6,169	0	58
29 Monte Plata	39,504	0	4,304	2,253.01	1.47	4,258	0	38
30 Hato Mayor	22,296	0	3,440	4,011.10	3.94	3,391	0	21
31 San Jose de Ocoa	13,686	0	2,464	4,529.00	18.69	2,409	0	31
32 Santo Domingo	599,840	91	118,335	4,072.09	5.64	117,022	0	887
99 No especificado ^e	100,292	11	13,204	-	-	13,163	0	2
Total	3,084,256	306	572,596	5,480.17	7.00	566,088	0	4,360

^aIncluye casos positivos y negativos a SARS-CoV-2. ^bIncluye casos confirmados y probables. ^cCasos por 100,000 habitantes. ^dÚltimas 4 semanas por fecha de confirmación de laboratorio. ^ePendientes verificación territorial

Fuente: Sistema Nacional de Vigilancia Epidemiológica (SINAVE)

Figura 2. Defunciones COVID-19 por fecha de ocurrencia. República Dominicana

