

ENFERMEDAD POR  
**CORONAVIRUS 2019**  
 (COVID-19)

SITUACIÓN EN LA REPÚBLICA DOMINICANA

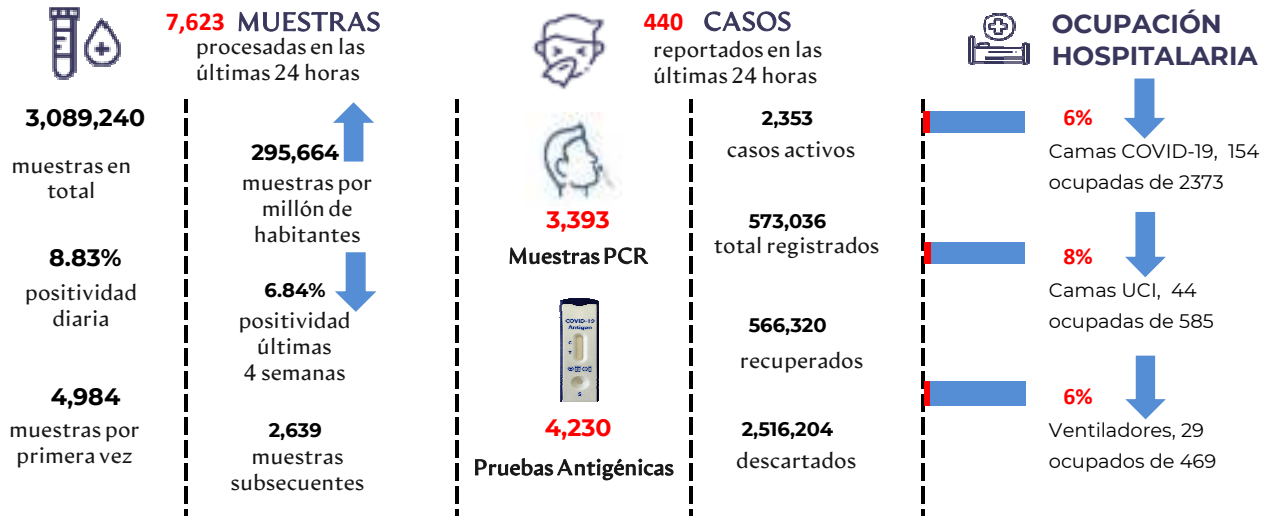
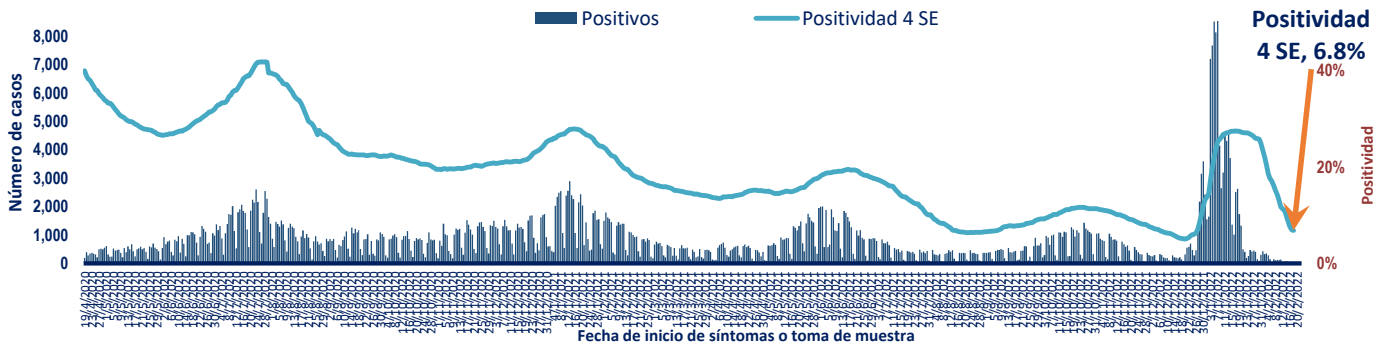


Figura 1. Tendencia de los casos y positividad de COVID-19 en República Dominicana



<b>GRUPOS DE RIESGO</b>	2,295 trabajadores de la salud	1,830 embarazadas	23.20% Fallecidos con hipertensión como comorbilidad	14.51% Fallecidos con diabetes como comorbilidad
<b>3 DEFUNCIONES</b> notificadas en las últimas 24 horas	2 DEFUNCIONES ocurridas en las últimas 24 horas	4,363 Defunciones en total	417.57 Mortalidad por millón de habitantes	0.76% Letalidad

SITUACIÓN LAS AMERICAS

**2,604,069 defunciones**  
 ( 4,366 Nuevas )

**145,602,269**  
 Casos registrados

**190,792**  
 Casos nuevos

**2,509.40**  
 Mortalidad por millón de habitantes

SITUACIÓN GLOBAL

**5,890,312 defunciones**  
 ( 6,702 Nuevas )

**424,822,073**  
 Casos registrados

**1,246,843**  
 Casos nuevos

**759.35**  
 Mortalidad por millón de habitantes

SITUACIÓN GLOBAL Casos



**Tabla 1.** Casos, defunciones y positividad por COVID-19 según provincia de residencia, República Dominicana

Provincia	Muestras procesadas <sup>a</sup>	Casos (n) <sup>b</sup>					Defunciones (n) <sup>b</sup>	
		Nuevos	Registrados	Incidencia Acumulada	Positividad (%) <sup>d</sup>	Recuperados	Últimas 24Horas	Acumulados
01 Distrito Nacional	666,670	142	149,096	14,292.37	8.82	147,555	0	680
02 Azua	33,514	0	6,292	2,830.97	2.67	6,246	0	42
03 Baoruco	18,324	0	3,480	3,445.37	3.13	3,456	0	16
04 Barahona	37,254	1	6,625	3,502.01	5.53	6,584	0	35
05 Dajabón	22,549	1	4,982	7,495.45	12.26	4,938	0	16
06 Duarte	84,419	0	13,056	4,367.83	1.73	12,800	0	238
07 Elías Piña	13,594	0	1,292	2,037.79	0.74	1,285	0	6
08 El Seibo	12,758	0	2,069	2,212.64	3.94	2,053	0	16
09 Espaillat	83,436	1	17,738	7,395.61	5.64	17,568	0	138
10 Independencia	17,658	0	2,520	4,313.30	5.16	2,497	0	13
11 La Altagracia	153,450	0	17,200	4,866.92	2.70	17,059	0	98
12 La Romana	101,193	3	17,803	6,530.89	5.23	17,530	0	214
13 La Vega	97,464	3	18,611	4,525.03	10.05	18,325	0	239
14 María Trinidad Sánchez	45,120	1	7,535	5,340.30	4.30	7,471	0	35
15 Monte Cristi	25,680	39	4,881	4,163.93	8.39	4,796	0	36
16 Pedernales	6,864	0	1,479	4,226.08	25.00	1,475	0	4
17 Peravia	29,655	0	5,293	2,680.90	9.41	5,204	0	80
18 Puerto Plata	127,756	3	19,256	5,778.75	2.93	19,037	0	167
19 Hermanas Mirabal	45,048	0	6,002	6,513.43	8.05	5,923	0	55
20 Samaná	17,771	0	1,985	1,769.79	2.25	1,969	0	11
21 San Cristóbal	86,933	12	16,602	2,604.53	2.70	16,318	0	248
22 San Juan	49,552	4	9,416	4,246.49	5.63	9,313	0	79
23 San Pedro de Macorís	61,682	9	9,461	3,102.31	5.00	9,357	0	65
24 Sánchez Ramírez	32,697	0	5,694	3,746.59	2.27	5,644	0	46
25 Santiago	310,241	68	60,821	5,819.25	7.74	59,896	0	679
26 Santiago Rodríguez	24,113	3	4,561	7,964.59	27.19	4,521	0	13
27 Valverde	67,014	5	11,152	6,310.55	8.66	11,019	1	56
28 Monseñor Nouel	39,288	0	6,242	3,581.63	6.17	6,169	0	58
29 Monte Plata	39,508	0	4,304	2,253.01	1.24	4,258	0	38
30 Hato Mayor	22,348	3	3,443	4,014.60	3.86	3,391	0	21
31 San Jose de Ocoa	13,747	4	2,468	4,536.35	18.87	2,410	0	31
32 Santo Domingo	601,591	138	118,473	4,076.84	5.13	117,076	1	888
99 No especificado <sup>e</sup>	100,349	0	13,204	-	-	13,177	0	2
<b>Total</b>	<b>3,089,240</b>	<b>440</b>	<b>573,036</b>	<b>5,484.39</b>	<b>6.84</b>	<b>566,320</b>	<b>2</b>	<b>4,363</b>

<sup>a</sup>Incluye casos positivos y negativos a SARS-CoV-2. <sup>b</sup>Incluye casos confirmados y probables. <sup>c</sup>Casos por 100,000 habitantes. <sup>d</sup>Últimas 4 semanas por fecha de confirmación de laboratorio. <sup>e</sup>Pendientes verificación territorial

Fuente: Sistema Nacional de Vigilancia Epidemiológica (SINAVE)

**Figura 2.** Defunciones COVID-19 por fecha de ocurrencia. República Dominicana

