

ENFERMEDAD POR
CORONAVIRUS 2019
 (COVID-19)

SITUACIÓN EN LA REPÚBLICA DOMINICANA

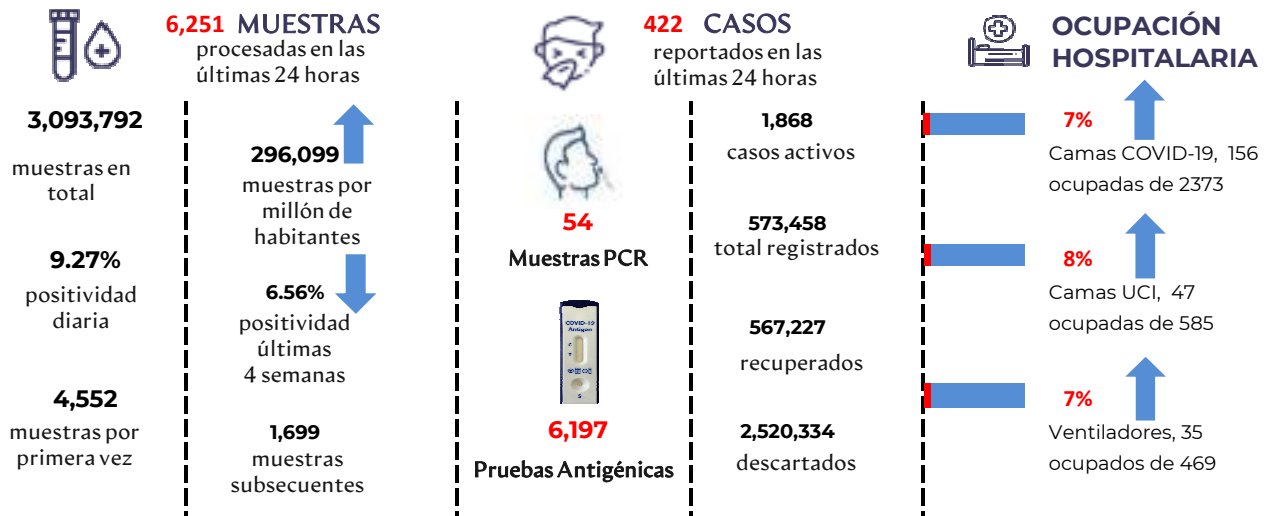
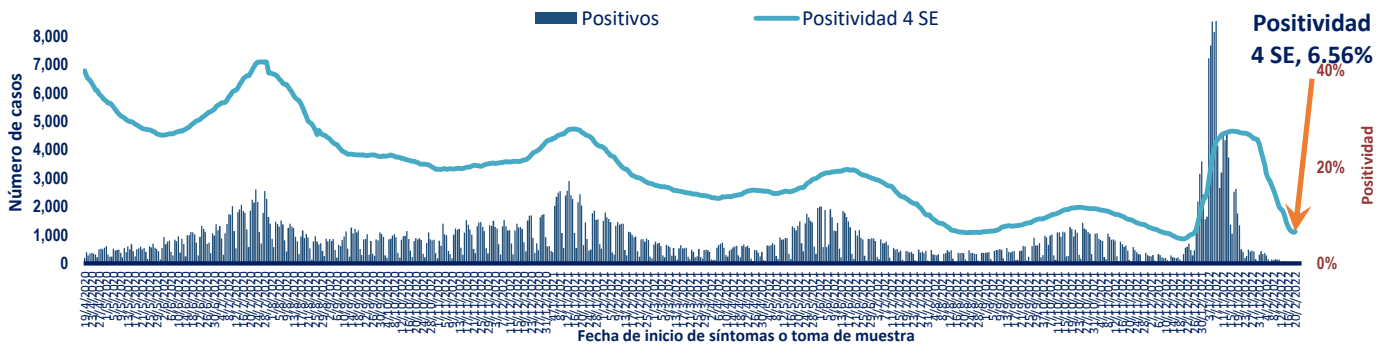


Figura 1. Tendencia de los casos y positividad de COVID-19 en República Dominicana



GRUPOS DE RIESGO	2,295 trabajadores de la salud	1,830 embarazadas 66,154 menores de 20 años	23.20% Fallecidos con hipertensión como comorbilidad	14.51% Fallecidos con diabetes como comorbilidad
0 DEFUNCIONES notificadas en las últimas 24 horas	0 DEFUNCIONES ocurridas en las últimas 24 horas	4,363 Defunciones en total	417.57 Mortalidad por millón de habitantes	0.76% Letalidad

SITUACIÓN LAS AMERICAS

2,607,258 defunciones
 (2,473 Nuevas)

145,824,798 Casos registrados

143,316 Casos nuevos

2,512.48 Mortalidad por millón de habitantes

SITUACIÓN GLOBAL

5,899,578 defunciones
 (7,528 Nuevas)

426,624,859 Casos registrados

1,666,103 Casos nuevos

760.54 Mortalidad por millón de habitantes



Tabla 1. Casos, defunciones y positividad por COVID-19 según provincia de residencia, República Dominicana

Provincia	Muestras procesadas ^a	Casos (n) ^b					Defunciones (n) ^b	
		Nuevos	Registrados	Incidencia Acumulada	Positividad (%) ^d	Recuperados	Últimas 24Horas	Acumulados
01 Distrito Nacional	667,579	91	149,187	14,301.09	8.70	147,864	0	680
02 Azua	33,516	0	6,292	2,830.97	2.53	6,247	0	42
03 Baoruco	18,333	0	3,480	3,445.37	2.28	3,457	0	16
04 Barahona	37,370	4	6,629	3,504.13	4.39	6,586	0	35
05 Dajabón	22,583	2	4,984	7,498.46	11.41	4,939	0	16
06 Duarte	84,550	0	13,056	4,367.83	1.60	12,805	0	238
07 Elías Piña	13,595	0	1,292	2,037.79	0.48	1,286	0	6
08 El Seibo	12,758	0	2,069	2,212.64	3.25	2,053	0	16
09 Espaillat	83,439	1	17,739	7,396.03	5.45	17,572	0	138
10 Independencia	17,664	0	2,520	4,313.30	4.33	2,497	0	13
11 La Altagracia	153,459	0	17,200	4,866.92	2.69	17,065	0	98
12 La Romana	101,269	2	17,805	6,531.62	5.06	17,543	0	214
13 La Vega	97,493	0	18,611	4,525.03	9.11	18,344	0	239
14 María Trinidad Sánchez	45,832	55	7,590	5,379.28	4.41	7,480	0	35
15 Monte Cristi	25,820	2	4,883	4,165.64	8.67	4,842	0	36
16 Pedernales	6,865	0	1,479	4,226.08	25.00	1,475	0	4
17 Peravia	29,657	0	5,293	2,680.90	9.71	5,204	0	80
18 Puerto Plata	128,509	53	19,309	5,794.65	2.48	19,051	0	167
19 Hermanas Mirabal	45,061	1	6,003	6,514.52	7.45	5,925	0	55
20 Samaná	17,771	0	1,985	1,769.79	1.72	1,969	0	11
21 San Cristóbal	86,979	0	16,602	2,604.53	2.45	16,335	0	248
22 San Juan	49,575	2	9,418	4,247.39	5.12	9,324	0	79
23 San Pedro de Macorís	61,701	1	9,462	3,102.64	5.01	9,379	0	65
24 Sánchez Ramírez	32,699	1	5,695	3,747.25	2.10	5,644	0	46
25 Santiago	310,622	57	60,878	5,824.70	7.40	60,009	0	679
26 Santiago Rodríguez	24,218	2	4,563	7,968.08	24.76	4,521	0	13
27 Valverde	67,079	0	11,152	6,310.55	7.86	11,033	0	56
28 Monseñor Nouel	39,686	91	6,333	3,633.85	5.63	6,170	0	58
29 Monte Plata	39,536	0	4,304	2,253.01	1.04	4,258	0	38
30 Hato Mayor	22,362	1	3,444	4,015.76	3.79	3,407	0	21
31 San Jose de Ocoa	13,748	0	2,468	4,536.35	22.18	2,428	0	31
32 Santo Domingo	602,113	56	118,529	4,078.76	5.07	117,333	0	888
99 No especificado ^e	100,351	0	13,204	-	-	13,182	0	2
Total	3,093,792	422	573,458	5,488.42	6.56	567,227	0	4,363

^aIncluye casos positivos y negativos a SARS-CoV-2. ^bIncluye casos confirmados y probables. ^cCasos por 100,000 habitantes.

^dÚltimas 4 semanas por fecha de confirmación de laboratorio. ^e Pendientes verificación territorial

Fuente: Sistema Nacional de Vigilancia Epidemiológica (SINAVE)

Figura 2. Defunciones COVID-19 por fecha de ocurrencia. República Dominicana

