

ENFERMEDAD POR  
**CORONAVIRUS 2019**  
(COVID-19)

SITUACIÓN EN LA REPÚBLICA DOMINICANA

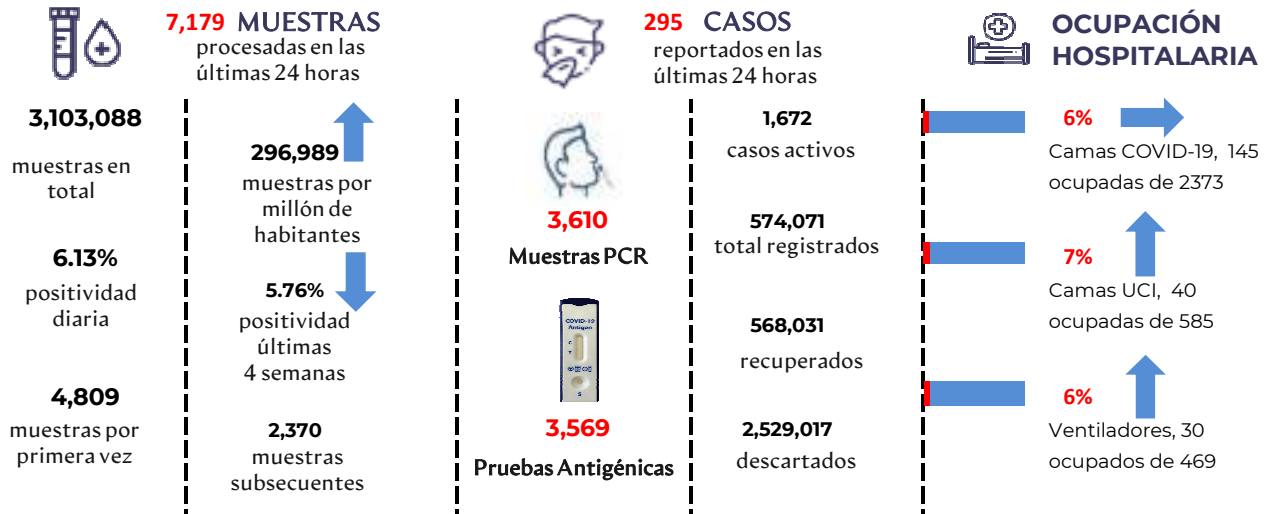
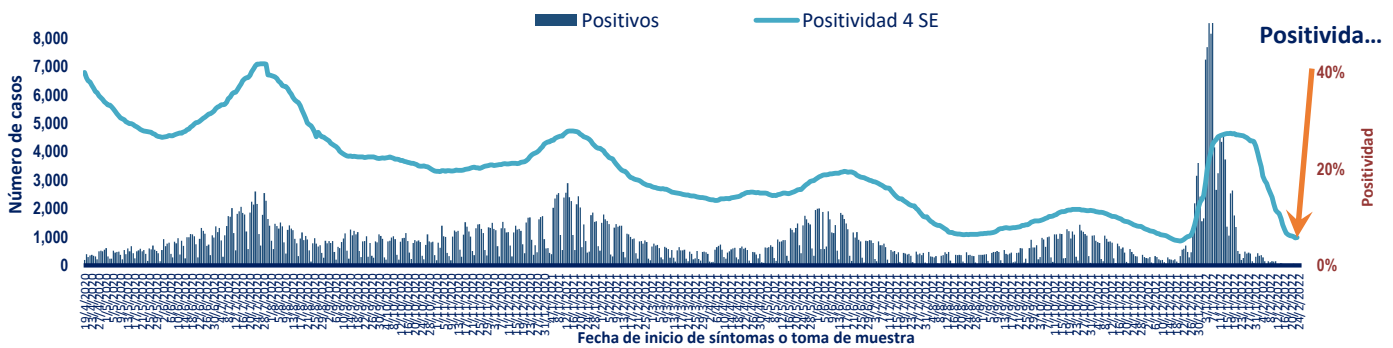


Figura 1. Tendencia de los casos y positividad de COVID-19 en República Dominicana



GRUPOS DE RIESGO	2,296 trabajadores de la salud	1,830 embarazadas 66,258 menores de 20 años	23.17% Fallecidos con hipertensión como comorbilidad	14.49% Fallecidos con diabetes como comorbilidad
3 DEFUNCIONES notificadas en las últimas 24 horas	0 DEFUNCIONES ocurridas en las últimas 24 horas	4,368 Defunciones en total	418.05 Mortalidad por millón de habitantes	0.76% Letalidad

SITUACIÓN LAS AMERICAS

**2,618,433**  
defunciones  
(1,929 Nuevas)

**146,449,865**  
Casos registrados

**322,200**  
Casos nuevos

**2,523.25**  
Mortalidad por millón de habitantes

SITUACIÓN GLOBAL

**5,922,049**  
defunciones  
(10,811 Nuevas)

**430,257,564**  
Casos registrados

**1,693,437**  
Casos nuevos

**763.44**  
Mortalidad por millón de habitantes



**Tabla 1.** Casos, defunciones y positividad por COVID-19 según provincia de residencia, República Dominicana

Provincia	Muestras procesadas <sup>a</sup>	Casos (n) <sup>b</sup>					Defunciones (n) <sup>b</sup>	
		Nuevos	Registrados	Incidencia Acumulada	Positividad (%) <sup>d</sup>	Recuperados	Últimas 24Horas	Acumulados
01 Distrito Nacional	669,048	88	149,312	14,313.08	7.40	148,033	0	681
02 Azua	33,597	1	6,293	2,831.42	1.74	6,247	0	42
03 Baoruco	18,345	0	3,480	3,445.37	2.21	3,457	0	16
04 Barahona	37,380	2	6,631	3,505.18	3.96	6,590	0	35
05 Dajabón	22,637	0	4,985	7,499.96	10.94	4,948	0	16
06 Duarte	84,816	1	13,057	4,368.16	1.09	12,806	0	238
07 Elías Piña	13,647	1	1,293	2,039.37	0.51	1,286	0	6
08 El Seibo	12,811	0	2,069	2,212.64	2.33	2,053	0	16
09 Espaillat	83,452	-1	17,738	7,395.61	5.56	17,573	0	138
10 Independencia	17,671	0	2,520	4,313.30	4.47	2,497	0	13
11 La Altagracia	153,693	11	17,219	4,872.30	2.45	17,072	0	98
12 La Romana	101,546	3	17,810	6,533.45	3.70	17,542	0	215
13 La Vega	97,634	2	18,618	4,526.73	6.40	18,345	0	239
14 María Trinidad Sánchez	46,429	4	7,686	5,447.32	5.44	7,610	0	35
15 Monte Cristi	26,147	2	4,885	4,167.34	7.32	4,844	0	36
16 Pedernales	6,865	0	1,479	4,226.08	25.00	1,475	0	4
17 Peravia	29,678	0	5,293	2,680.90	7.96	5,204	0	80
18 Puerto Plata	129,440	3	19,317	5,797.05	1.64	19,107	0	168
19 Hermanas Mirabal	45,093	1	6,004	6,515.61	5.77	5,931	0	55
20 Samaná	17,776	2	1,988	1,772.47	1.52	1,969	0	11
21 San Cristóbal	87,120	1	16,605	2,605.00	2.14	16,336	0	248
22 San Juan	49,781	22	9,454	4,263.63	4.68	9,337	0	79
23 San Pedro de Macorís	61,876	5	9,477	3,107.56	3.75	9,383	0	65
24 Sánchez Ramírez	32,975	1	5,696	3,747.91	1.54	5,645	0	46
25 Santiago	311,523	30	60,948	5,831.40	6.47	60,117	0	679
26 Santiago Rodríguez	24,517	0	4,564	7,969.83	20.51	4,534	0	13
27 Valverde	67,181	3	11,156	6,312.81	7.55	11,060	0	57
28 Monseñor Nouel	39,725	0	6,334	3,634.42	4.37	6,263	0	58
29 Monte Plata	39,673	0	4,304	2,253.01	0.82	4,259	0	38
30 Hato Mayor	22,378	0	3,445	4,016.93	3.59	3,410	0	21
31 San Jose de Ocoa	13,951	23	2,519	4,630.09	19.48	2,461	0	31
32 Santo Domingo	604,265	87	118,685	4,084.13	4.36	117,449	0	889
99 No especificado <sup>e</sup>	100,418	3	13,207	-	-	13,188	0	2
<b>Total</b>	<b>3,103,088</b>	<b>295</b>	<b>574,071</b>	<b>5,494.29</b>	<b>5.76</b>	<b>568,031</b>	<b>0</b>	<b>4,368</b>

<sup>a</sup>Incluye casos positivos y negativos a SARS-CoV-2, <sup>b</sup>Incluye casos confirmados y probables, <sup>c</sup>Casos por 100,000 habitantes, <sup>d</sup>Últimas 4 semanas por fecha de confirmación de laboratorio, <sup>e</sup>Pendientes verificación territorial

Fuente: Sistema Nacional de Vigilancia Epidemiológica (SINAVE)

**Figura 2.** Defunciones COVID-19 por fecha de ocurrencia. República Dominicana

