

ENFERMEDAD POR
CORONAVIRUS 2019
 (COVID-19)

SITUACIÓN EN LA REPÚBLICA DOMINICANA

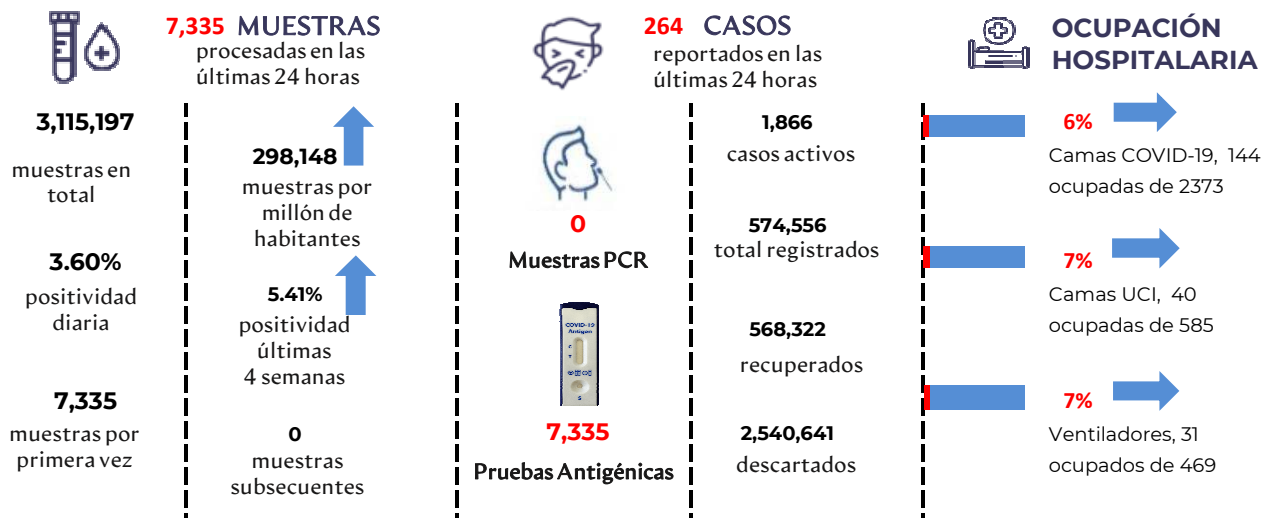
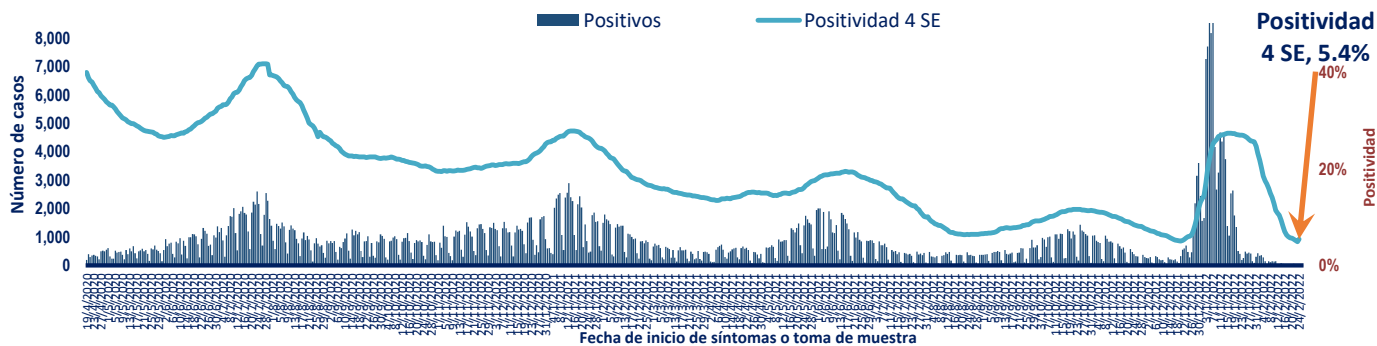




Figura 1. Tendencia de los casos y positividad de COVID-19 en República Dominicana



 GRUPOS DE RIESGO	2,297 trabajadores de la salud	1,830 embarazadas 66,322 menores de 20 años	23.17% Fallecidos con hipertensión como comorbilidad	14.49% Fallecidos con diabetes como comorbilidad
 0 DEFUNCIONES notificadas en las últimas 24 horas	0 DEFUNCIONES ocurridas en las últimas 24 horas	4,368 Defunciones en total	418.05 Mortalidad por millón de habitantes	0.76% Letalidad

SITUACIÓN LAS AMERICAS

2,618,433
defunciones
 (1,929 Nuevas)

146,449,865
 Casos registrados

322,200
 Casos nuevos

2,523.25
 Mortalidad por millón de habitantes

SITUACIÓN GLOBAL

5,922,047
defunciones
 (10,809 Nuevas)

430,257,564
 Casos registrados

1,693,437
 Casos nuevos

763.44
 Mortalidad por millón de habitantes



Tabla 1. Casos, defunciones y positividad por COVID-19 según provincia de residencia, República Dominicana

Provincia	Muestras procesadas ^a	Casos (n) ^b					Defunciones (n) ^b	
		Nuevos	Registrados	Incidencia Acumulada	Positividad (%) ^d	Recuperados	Últimas 24Horas	Acumulados
01 Distrito Nacional	671,985	66	149,417	14,323.14	5.82	148,068	0	681
02 Azua	33,630	1	6,295	2,832.32	1.56	6,247	0	42
03 Baoruco	18,352	1	3,481	3,446.36	1.40	3,457	0	16
04 Barahona	37,397	0	6,632	3,505.71	2.97	6,591	0	35
05 Dajabón	22,645	1	4,986	7,501.47	9.80	4,953	0	16
06 Duarte	84,901	3	13,060	4,369.16	1.14	12,807	0	238
07 Elías Piña	13,649	0	1,293	2,039.37	0.18	1,287	0	6
08 El Seibo	12,815	0	2,069	2,212.64	2.37	2,053	0	16
09 Espaillat	83,511	3	17,743	7,397.69	5.08	17,573	0	138
10 Independencia	17,672	0	2,521	4,315.01	4.93	2,498	0	13
11 La Altagracia	155,382	57	17,278	4,888.99	1.71	17,077	0	98
12 La Romana	101,833	1	17,812	6,534.19	2.56	17,542	0	215
13 La Vega	97,873	3	18,621	4,527.46	3.81	18,346	0	239
14 María Trinidad Sánchez	46,432	0	7,686	5,447.32	5.87	7,612	0	35
15 Monte Cristi	26,171	0	4,885	4,167.34	5.12	4,845	0	36
16 Pedernales	6,867	1	1,480	4,228.93	33.33	1,475	0	4
17 Peravia	29,715	0	5,297	2,682.92	6.85	5,204	0	80
18 Puerto Plata	130,044	31	19,349	5,806.66	1.36	19,110	0	168
19 Hermanas Mirabal	45,127	1	6,005	6,516.69	5.52	5,933	0	55
20 Samaná	17,778	0	1,990	1,774.25	2.22	1,969	0	11
21 San Cristóbal	87,277	3	16,608	2,605.47	1.88	16,336	0	248
22 San Juan	49,799	0	9,455	4,264.08	4.52	9,355	0	79
23 San Pedro de Macorís	62,039	3	9,480	3,108.54	2.38	9,387	0	65
24 Sánchez Ramírez	32,978	0	5,696	3,747.91	0.98	5,645	0	46
25 Santiago	313,713	28	61,045	5,840.68	5.14	60,170	0	679
26 Santiago Rodríguez	24,535	0	4,565	7,971.57	20.56	4,535	0	13
27 Valverde	67,226	3	11,160	6,315.07	7.15	11,066	0	57
28 Monseñor Nouel	39,770	1	6,335	3,635.00	3.61	6,263	0	58
29 Monte Plata	39,714	3	4,308	2,255.11	0.85	4,260	0	38
30 Hato Mayor	22,385	1	3,446	4,018.10	3.09	3,413	0	21
31 San Jose de Ocoa	14,150	3	2,576	4,734.86	18.45	2,522	0	31
32 Santo Domingo	606,910	44	118,768	4,086.99	3.45	117,534	0	889
99 No especificado ^e	100,922	6	13,214	-	-	13,189	0	2
Total	3,115,197	264	574,556	5,498.93	5.41	568,322	0	4,368

^aIncluye casos positivos y negativos a SARS-CoV-2; ^bIncluye casos confirmados y probables; ^cCasos por 100,000 habitantes

^dÚltimas 4 semanas por fecha de confirmación de laboratorio; ^e Pendientes verificación territorial

Fuente: Sistema Nacional de Vigilancia Epidemiológica (SINAVE)

Figura 2. Defunciones COVID-19 por fecha de ocurrencia. República Dominicana

