

ENFERMEDAD POR
CORONAVIRUS 2019
(COVID-19)

SITUACIÓN EN LA REPÚBLICA DOMINICANA

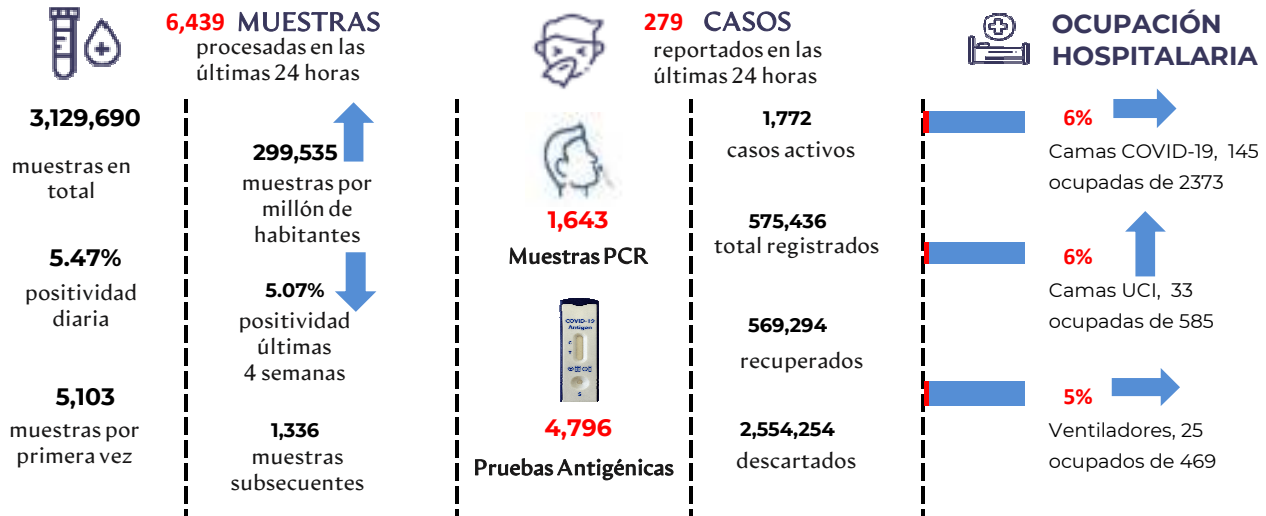
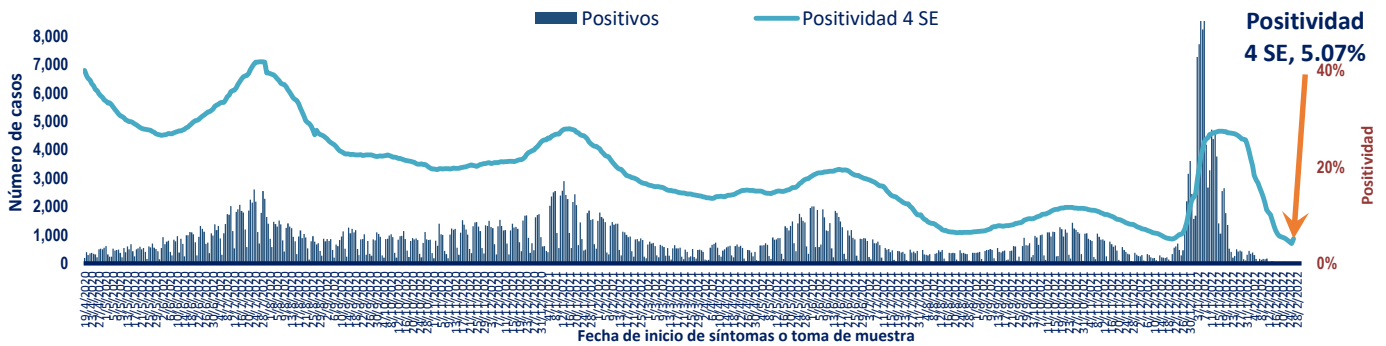


Figura 1. Tendencia de los casos y positividad de COVID-19 en República Dominicana



GRUPOS DE RIESGO	2,298 trabajadores de la salud	1,831 embarazadas 66,473 menores de 20 años	23.16% Fallecidos con hipertensión como comorbilidad	14.49% Fallecidos con diabetes como comorbilidad
0 DEFUNCIONES notificadas en las últimas 24 horas	0 DEFUNCIONES ocurridas en las últimas 24 horas	4,370 Defunciones en total	418.24 Mortalidad por millón de habitantes	0.76% Letalidad

SITUACIÓN LAS AMERICAS

2,633,892 defunciones
(2,516 Nuevas)

147,344,238 Casos registrados

90,116 Casos nuevos

2,538.14 Mortalidad por millón de habitantes

SITUACIÓN GLOBAL

5,960,972 defunciones
(7,754 Nuevas)

437,333,859 Casos registrados

1,544,646 Casos nuevos

768.46 Mortalidad por millón de habitantes



Tabla 1. Casos, defunciones y positividad por COVID-19 según provincia de residencia, República Dominicana

Provincia	Muestras procesadas ^a	Casos (n) ^b					Defunciones (n) ^b	
		Nuevos	Registrados	Incidencia Acumulada	Positividad (%) ^d	Recuperados	Últimas 24Horas	Acumulados
01 Distrito Nacional	673,923	33	149,561	14,336.94	5.55	148,264	0	681
02 Azua	33,722	1	6,296	2,832.77	1.43	6,247	0	42
03 Baoruco	18,394	0	3,481	3,446.36	0.93	3,456	0	16
04 Barahona	37,788	0	6,702	3,542.71	7.21	6,580	0	35
05 Dajabón	22,699	2	4,991	7,508.99	8.21	4,954	0	16
06 Duarte	85,598	0	13,063	4,370.17	0.77	12,813	0	238
07 Elías Piña	13,814	0	1,294	2,040.95	0.18	1,288	0	6
08 El Seibo	12,816	0	2,069	2,212.64	2.76	2,053	0	16
09 Espaillat	84,234	0	17,783	7,414.37	2.89	17,617	0	138
10 Independencia	17,713	0	2,521	4,315.01	3.92	2,499	0	13
11 La Altagracia	158,361	89	17,383	4,918.71	2.07	17,149	0	98
12 La Romana	102,133	2	17,816	6,535.66	1.75	17,546	0	215
13 La Vega	98,079	2	18,639	4,531.84	3.42	18,364	0	240
14 María Trinidad Sánchez	46,650	0	7,695	5,453.69	4.02	7,637	0	35
15 Monte Cristi	26,571	27	4,924	4,200.61	4.78	4,858	0	36
16 Pedernales	6,868	0	1,481	4,231.79	40.00	1,476	0	4
17 Peravia	29,763	0	5,297	2,682.92	5.48	5,206	0	80
18 Puerto Plata	130,357	0	19,354	5,808.16	1.25	19,143	0	168
19 Hermanas Mirabal	45,217	3	6,009	6,521.03	4.22	5,938	0	55
20 Samaná	17,844	0	2,017	1,798.32	2.64	1,997	0	11
21 San Cristóbal	87,497	3	16,617	2,606.88	1.60	16,346	0	248
22 San Juan	49,937	1	9,467	4,269.49	3.22	9,373	0	79
23 San Pedro de Macorís	62,324	0	9,488	3,111.17	2.22	9,400	0	65
24 Sánchez Ramírez	33,216	0	5,697	3,748.57	0.61	5,647	0	46
25 Santiago	315,015	42	61,198	5,855.32	3.80	60,374	0	679
26 Santiago Rodríguez	24,739	1	4,569	7,978.56	18.33	4,543	0	13
27 Valverde	67,384	4	11,164	6,317.34	6.37	11,072	0	58
28 Monseñor Nouel	39,830	0	6,335	3,635.00	3.20	6,265	0	58
29 Monte Plata	39,781	1	4,309	2,255.63	0.51	4,263	0	38
30 Hato Mayor	22,426	0	3,447	4,019.26	2.57	3,415	0	21
31 San Jose de Ocoa	14,341	4	2,590	4,760.59	15.52	2,552	0	31
32 Santo Domingo	609,687	63	118,963	4,093.70	2.91	117,762	0	889
99 No especificado ^e	100,969	1	13,216	-	-	13,197	0	2
Total	3,129,690	279	575,436	5,507.36	5.07	569,294	0	4,370

^aIncluye casos positivos y negativos a SARS-CoV-2, ^bIncluye casos confirmados y probables, ^cCasos por 100,000 habitantes, ^dÚltimas 4 semanas por fecha de confirmación de laboratorio, ^e Pendientes verificación territorial

Fuente: Sistema Nacional de Vigilancia Epidemiológica (SINAVE)

Figura 2. Defunciones COVID-19 por fecha de ocurrencia. República Dominicana

