

ENFERMEDAD POR
CORONAVIRUS 2019
(COVID-19)

SITUACIÓN EN LA REPÚBLICA DOMINICANA

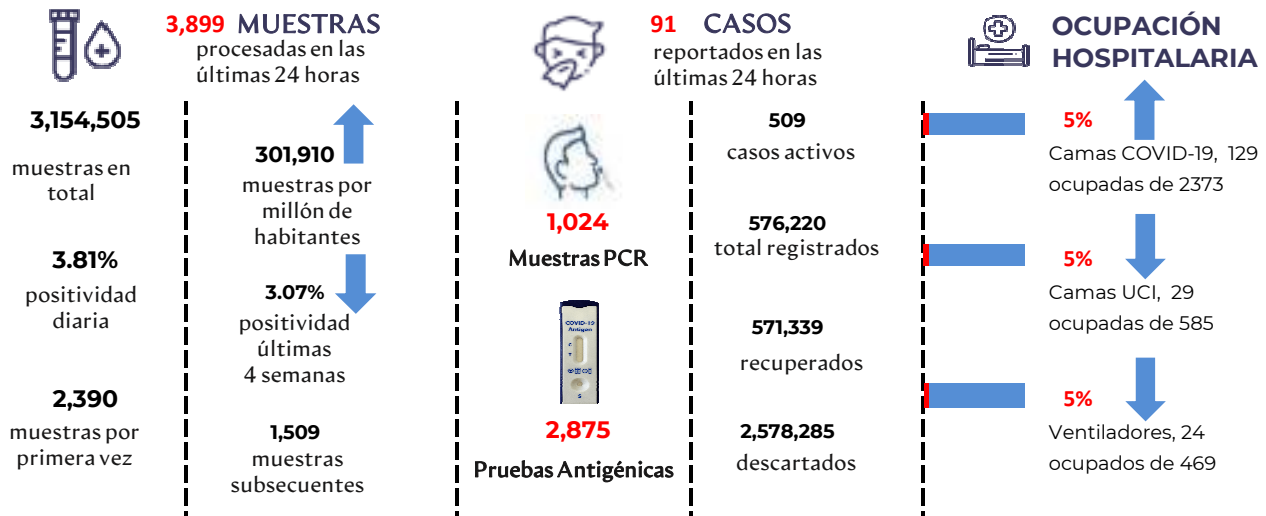
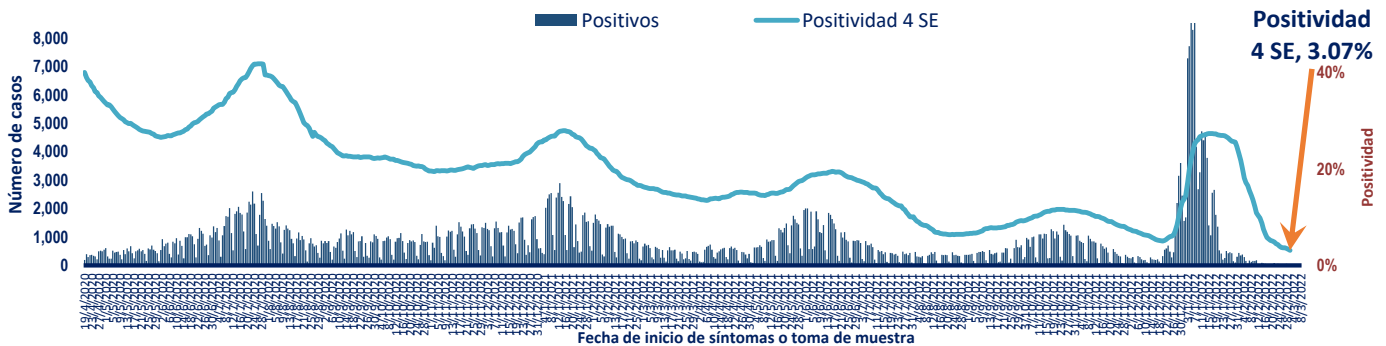


Figura 1. Tendencia de los casos y positividad de COVID-19 en República Dominicana



GRUPOS DE RIESGO	2,298 trabajadores de la salud	1,831 embarazadas	23.15% Fallecidos con hipertensión como comorbilidad	14.48% Fallecidos con diabetes como comorbilidad
1 DEFUNCIÓN notificada en las últimas 24 horas	0 DEFUNCIÓNES ocurridas en las últimas 24 horas	66,627 menores de 20 años	4,372 Defunciones en total	418.43 Mortalidad por millón de habitantes
				0.76% Letalidad

SITUACIÓN LAS AMERICAS

2,649,627 defunciones
(3,617 Nuevas)

148,186,741 Casos registrados

112,721 Casos nuevos

2,553.31 Mortalidad por millón de habitantes

SITUACIÓN GLOBAL

6,004,421 defunciones
(4,993 Nuevas)

446,511,318 Casos registrados

1,172,188 Casos nuevos

774.06 Mortalidad por millón de habitantes



Tabla 1. Casos, defunciones y positividad por COVID-19 según provincia de residencia, República Dominicana

Provincia	Muestras procesadas ^a	Casos (n) ^b					Defunciones (n) ^b	
		Nuevos	Registrados	Incidencia Acumulada	Positividad (%) ^d	Recuperados	Últimas 24Horas	Acumulados
01 Distrito Nacional	675,877	7	149,631	14,343.65	3.61	148,804	0	681
02 Azua	33,824	2	6,299	2,834.12	0.64	6,254	0	42
03 Baoruco	18,437	0	3,482	3,447.35	0.90	3,462	0	16
04 Barahona	37,946	0	6,715	3,549.59	6.65	6,637	0	35
05 Dajabón	22,782	0	4,995	7,515.01	5.31	4,970	0	16
06 Duarte	86,409	2	13,078	4,375.19	0.20	12,836	0	238
07 Elías Piña	13,998	0	1,294	2,040.95	0.20	1,288	0	6
08 El Seibo	12,818	0	2,069	2,212.64	0.00	2,053	0	16
09 Espaillat	84,491	0	17,784	7,414.79	1.23	17,644	0	138
10 Independencia	17,755	0	2,521	4,315.01	0.58	2,506	0	13
11 La Altagracia	170,880	4	17,656	4,995.95	1.48	17,539	0	98
12 La Romana	102,396	1	17,818	6,536.39	0.80	17,597	0	215
13 La Vega	98,289	1	18,644	4,533.05	1.56	18,394	0	241
14 María Trinidad Sánchez	46,995	0	7,712	5,465.74	3.76	7,674	0	35
15 Monte Cristi	27,190	4	4,966	4,236.44	2.13	4,923	0	36
16 Pedernales	6,870	0	1,481	4,231.79	20.00	1,476	0	4
17 Peravia	29,798	0	5,297	2,682.92	0.87	5,216	0	80
18 Puerto Plata	131,382	1	19,376	5,814.76	0.84	19,192	0	168
19 Hermanas Mirabal	45,337	0	6,010	6,522.12	2.82	5,952	0	55
20 Samaná	18,017	0	2,020	1,801.00	1.61	2,006	0	11
21 San Cristóbal	87,684	0	16,617	2,606.88	0.78	16,364	0	248
22 San Juan	50,482	3	9,478	4,274.45	2.94	9,395	0	79
23 San Pedro de Macorís	62,533	3	9,510	3,118.38	2.02	9,434	0	65
24 Sánchez Ramírez	33,635	0	5,697	3,748.57	0.06	5,651	0	46
25 Santiago	316,482	55	61,333	5,868.24	2.39	60,561	0	679
26 Santiago Rodríguez	24,919	0	4,574	7,987.29	10.64	4,551	0	13
27 Valverde	67,553	1	11,184	6,328.66	4.71	11,114	0	58
28 Monseñor Nouel	39,896	0	6,335	3,635.00	1.93	6,277	0	58
29 Monte Plata	40,057	0	4,309	2,255.63	0.38	4,269	0	38
30 Hato Mayor	22,529	0	3,447	4,019.26	2.08	3,423	0	21
31 San Jose de Ocoa	14,475	0	2,604	4,786.32	14.34	2,571	0	31
32 Santo Domingo	611,791	7	119,068	4,097.31	1.71	118,096	0	890
99 No especificado ^e	100,978	0	13,216	-	-	13,210	0	2
Total	3,154,505	91	576,220	5,514.86	3.07	571,339	0	4,372

^aIncluye casos positivos y negativos a SARS-CoV-2, ^bIncluye casos confirmados y probables, ^cCasos por 100,000 habitantes, ^dÚltimas 4 semanas por fecha de confirmación de laboratorio, ^e Pendientes verificación territorial

Fuente: Sistema Nacional de Vigilancia Epidemiológica (SINAVE)

Figura 2. Defunciones COVID-19 por fecha de ocurrencia. República Dominicana

