

ENFERMEDAD POR  
**CORONAVIRUS 2019**  
 (COVID-19)

SITUACIÓN EN LA REPÚBLICA DOMINICANA

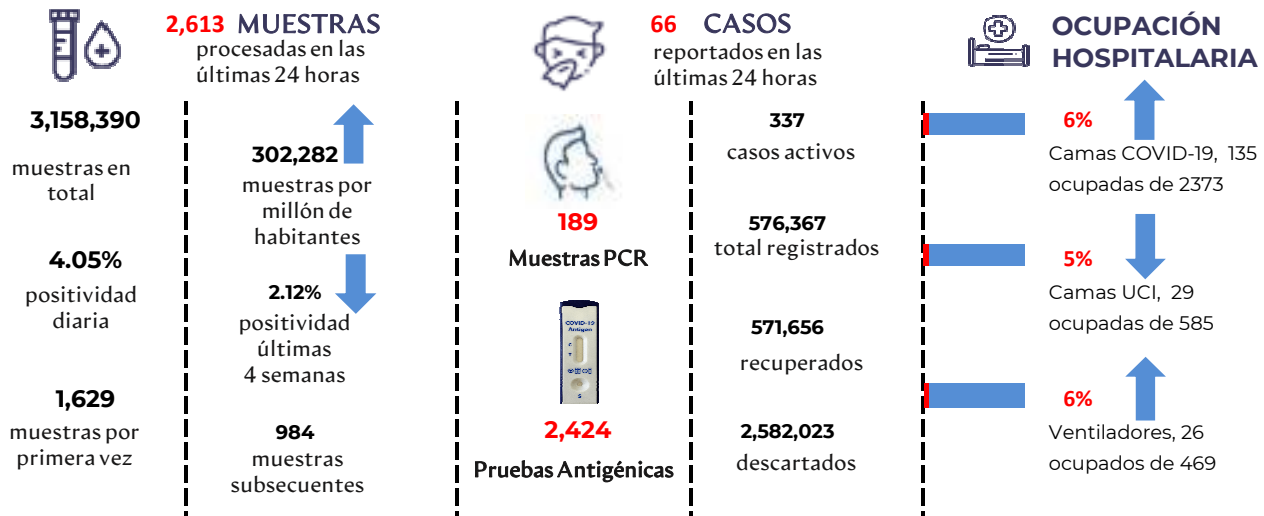
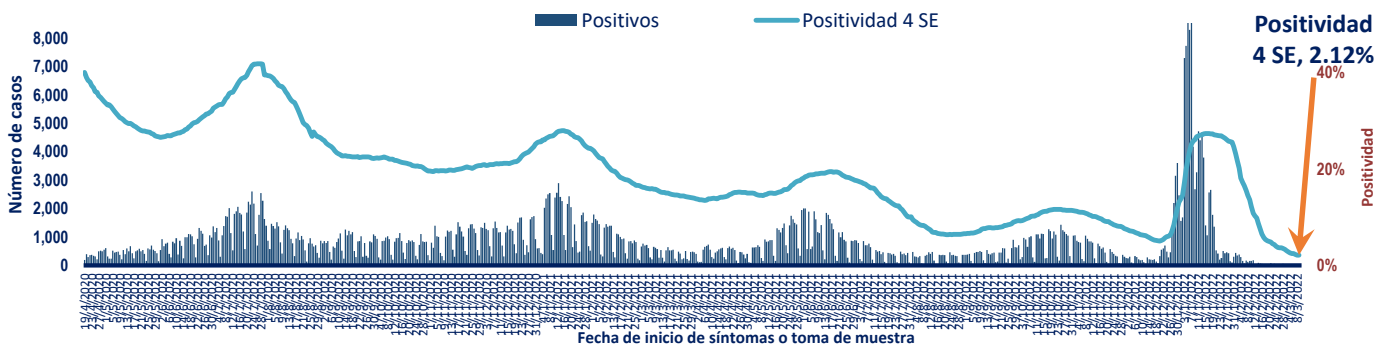


Figura 1. Tendencia de los casos y positividad de COVID-19 en República Dominicana



GRUPOS DE RIESGO	2,299 trabajadores de la salud	1,831 embarazadas	23.14% Fallecidos con hipertensión como comorbilidad	14.47% Fallecidos con diabetes como comorbilidad
0 DEFUNCIONES notificadas en las últimas 24 horas	0 DEFUNCIONES ocurridas en las últimas 24 horas	66,646 menores de 20 años	4,374 Defunciones en total	418.62 Mortalidad por millón de habitantes
				0.76% Letalidad

SITUACIÓN LAS AMERICAS

**2,654,909** defunciones  
 ( 777 Nuevas )

**148,475,359** Casos registrados

**131,882** Casos nuevos

**2,558.40** Mortalidad por millón de habitantes

SITUACIÓN GLOBAL

**6,019,085** defunciones  
 ( 7,163 Nuevas )

**450,229,635** Casos registrados

**1,816,925** Casos nuevos

**775.95** Mortalidad por millón de habitantes



Tabla 1. Casos, defunciones y positividad por COVID-19 según provincia de residencia, República Dominicana

Provincia	Muestras procesadas <sup>a</sup>	Casos (n) <sup>b</sup>					Defunciones (n) <sup>b</sup>	
		Nuevos	Registrados	Incidencia Acumulada	Positividad (%) <sup>d</sup>	Recuperados	Últimas 24Horas	Acumulados
01 Distrito Nacional	676,442	13	149,656	14,346.05	3.34	148,865	0	681
02 Azua	33,829	0	6,299	2,834.12	0.47	6,257	0	42
03 Baoruco	18,443	0	3,482	3,447.35	0.47	3,464	0	16
04 Barahona	37,959	0	6,715	3,549.59	7.16	6,679	0	35
05 Dajabón	22,807	0	4,995	7,515.01	4.74	4,972	0	16
06 Duarte	86,547	0	13,078	4,375.19	0.20	12,838	0	238
07 Elías Piña	14,000	0	1,294	2,040.95	0.23	1,288	0	6
08 El Seibo	12,820	0	2,069	2,212.64	0.00	2,053	0	16
09 Espaillat	84,774	0	17,784	7,414.79	0.94	17,645	0	138
10 Independencia	17,759	0	2,521	4,315.01	0.61	2,507	0	13
11 La Altagracia	171,212	2	17,665	4,998.50	1.39	17,555	0	98
12 La Romana	102,458	0	17,818	6,536.39	0.67	17,602	0	215
13 La Vega	98,374	0	18,644	4,533.05	1.39	18,401	0	242
14 María Trinidad Sánchez	47,003	0	7,712	5,465.74	1.90	7,677	0	35
15 Monte Cristi	27,327	3	4,973	4,242.41	1.00	4,932	0	36
16 Pedernales	6,870	0	1,481	4,231.79	0.00	1,477	0	4
17 Peravia	29,801	0	5,297	2,682.92	1.09	5,217	0	80
18 Puerto Plata	131,616	0	19,379	5,815.66	0.76	19,199	0	169
19 Hermanas Mirabal	45,373	1	6,011	6,523.20	2.86	5,954	0	55
20 Samaná	18,017	0	2,020	1,801.00	1.93	2,008	0	11
21 San Cristóbal	87,768	0	16,621	2,607.51	0.63	16,367	0	248
22 San Juan	50,689	0	9,479	4,274.90	1.93	9,398	0	79
23 San Pedro de Macorís	62,657	4	9,522	3,122.32	2.74	9,439	0	65
24 Sánchez Ramírez	33,639	0	5,697	3,748.57	0.00	5,651	0	46
25 Santiago	317,133	26	61,385	5,873.21	1.93	60,648	0	679
26 Santiago Rodríguez	24,971	0	4,574	7,987.29	7.35	4,555	0	13
27 Valverde	67,605	4	11,189	6,331.48	4.50	11,115	0	58
28 Monseñor Nouel	39,909	0	6,335	3,635.00	0.88	6,277	0	58
29 Monte Plata	40,136	0	4,309	2,255.63	0.38	4,270	0	38
30 Hato Mayor	22,549	0	3,447	4,019.26	1.93	3,425	0	21
31 San Jose de Ocoa	14,498	1	2,605	4,788.16	13.73	2,571	0	31
32 Santo Domingo	612,426	12	119,095	4,098.24	1.52	118,140	0	890
99 No especificado <sup>e</sup>	100,979	0	13,216	-	-	13,210	0	2
<b>Total</b>	<b>3,158,390</b>	<b>66</b>	<b>576,367</b>	<b>5,516.27</b>	<b>2.12</b>	<b>571,656</b>	<b>0</b>	<b>4,374</b>

<sup>a</sup>Incluye casos positivos y negativos a SARS-CoV-2, <sup>b</sup>Incluye casos confirmados y probables, <sup>c</sup>Casos por 100,000 habitantes, <sup>d</sup>Últimas 4 semanas por fecha de confirmación de laboratorio, <sup>e</sup> Pendientes verificación territorial

Fuente: Sistema Nacional de Vigilancia Epidemiológica (SINAVE)

Figura 2. Defunciones COVID-19 por fecha de ocurrencia. República Dominicana

